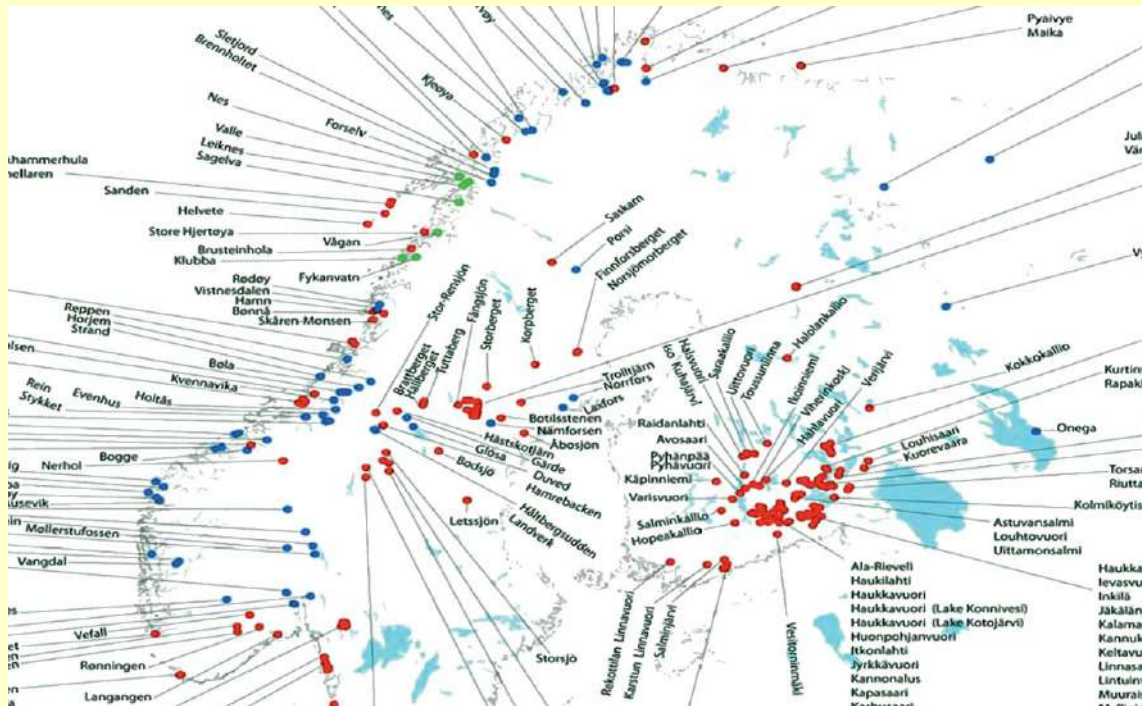


ОТКРЫТИЕ НАСКАЛЬНЫХ  
ИЗОБРАЖЕНИЙ  
НА КОЛЬСКОМ ПОЛУОСТРОВЕ



# Карта распространения наскальных изображений в Фенноскандии (всего более 300).



# Гурина Н.Н. (1909-1990)



Гурина  
Нина Николаевна  
(1909-1990), археолог



АКАДЕМИЯ НАУК  
СОЮЗА ССР

Ордена Трудового Красного  
Знамени

ИНСТИТУТ АРХЕОЛОГИИ  
(Ленинградское отделение)



Решен выезд и временное  
М. Поной, Кра  
Шумкин  
31 мая 1973 г.

### Командировочное удостоверение

Выдано ШУМКИНУ В.Я. - ст. лаборанту Кольской эк-  
(фамилия, имя, отчество)  
спедиции Лен.отд. Института археологии АН СССР  
(наименование органа, выдавшего удостоверение)

командированному в Мурманская обл. п. Поной Краснощелье  
(пункт назначения)

Срок командировки " 7 " дней с " 7 " ИЮЛЯ

по " 1 " сентября 197 3 г. № 02204

ОСНОВАНИЕ: приказ по ЛОИА № 52

Действительно по предъявлении паспорта сер. XXVI № 672513



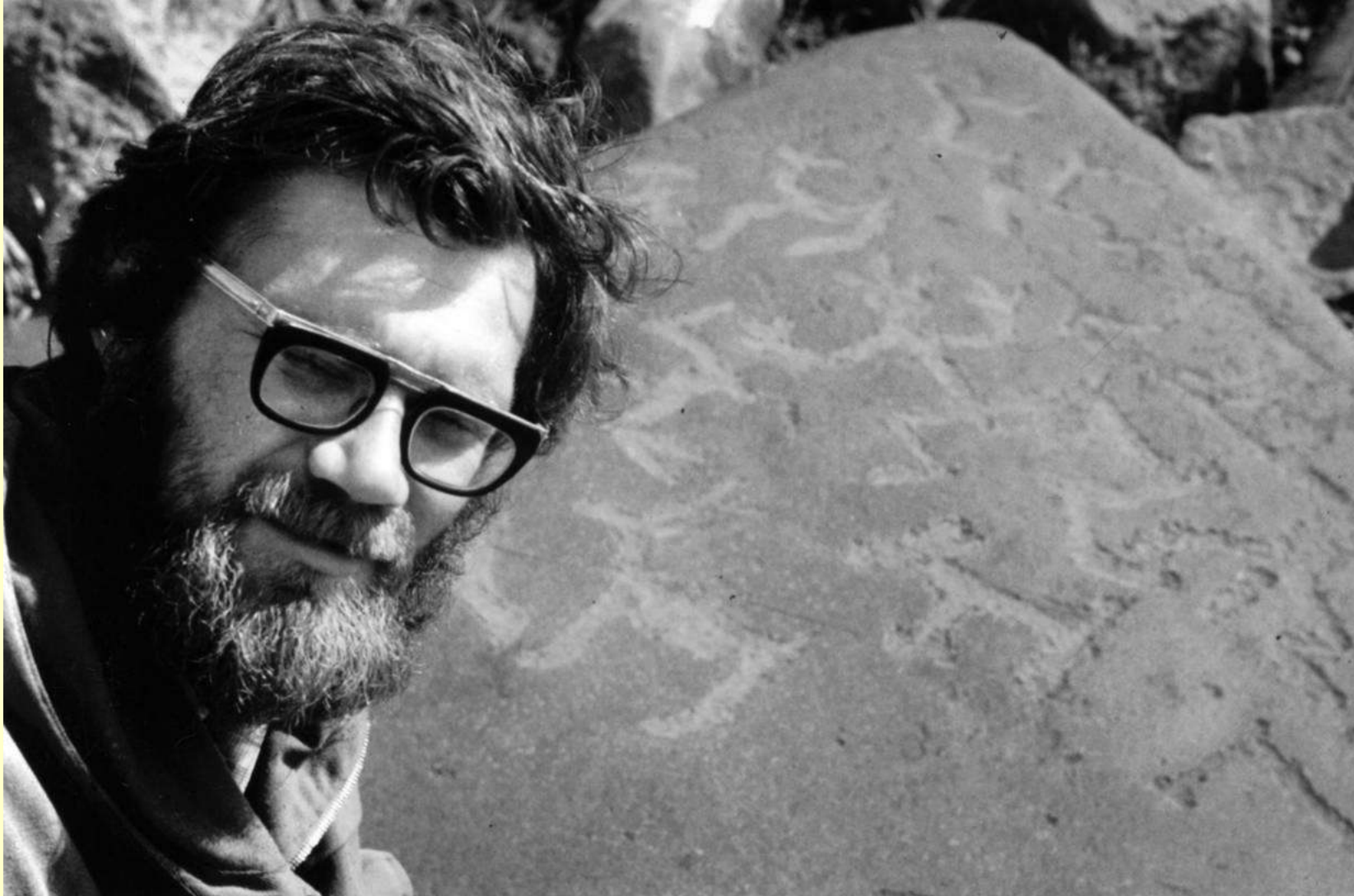
До сих пор лодки местных жителей причаливают к  
камню № 1



# Изображения на камне № 1



# В.Я. Шумкин у камня № 1



# Бывшая деревня Ивановка





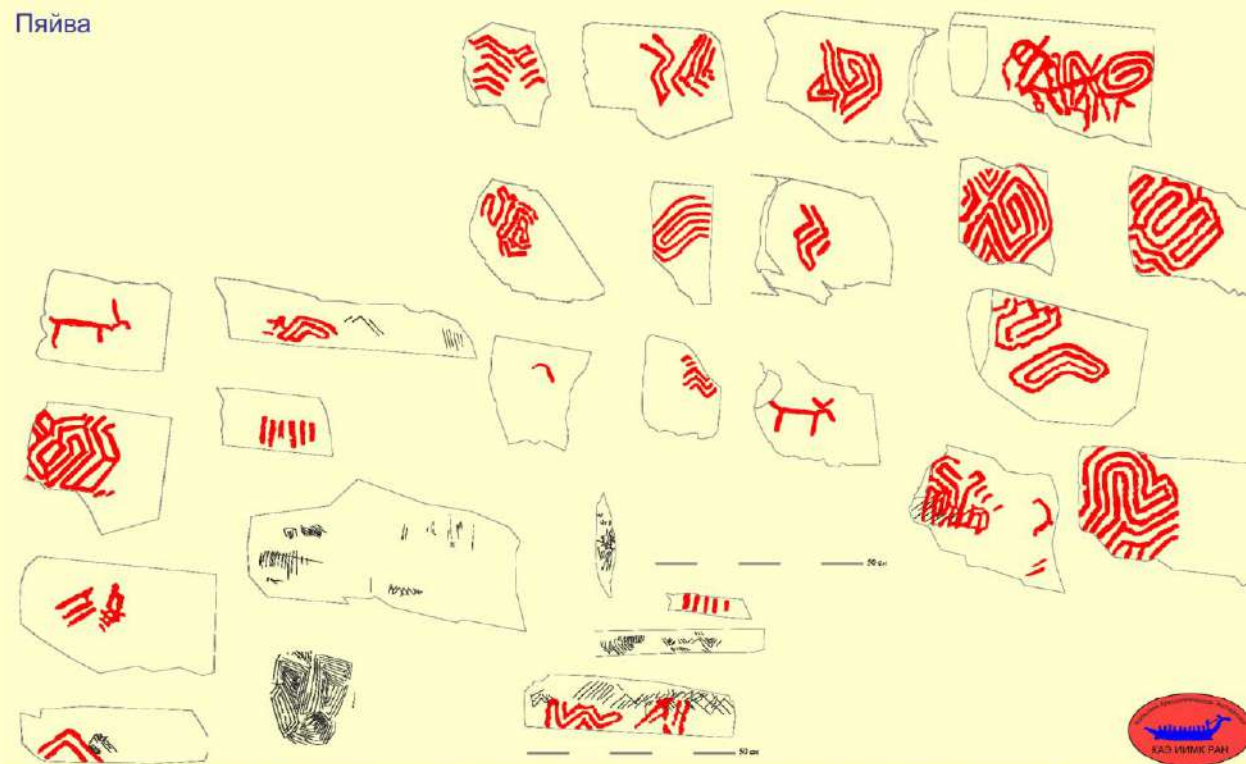


# А.Д. Столяр и В.Я. Шумкин



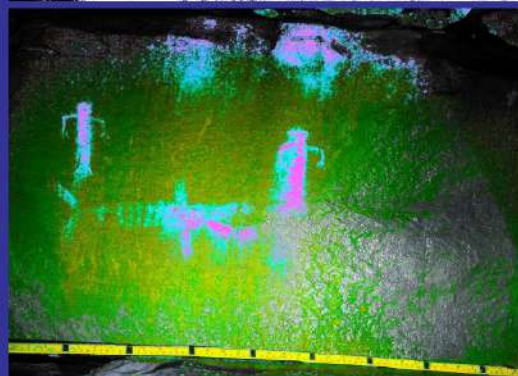
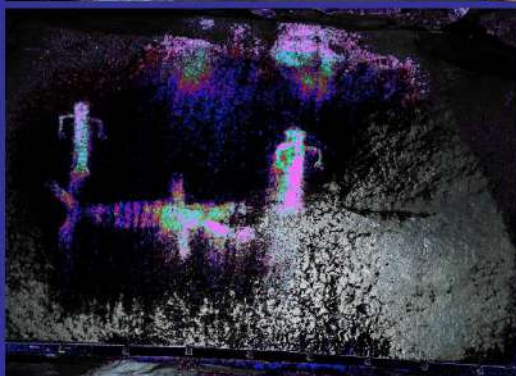
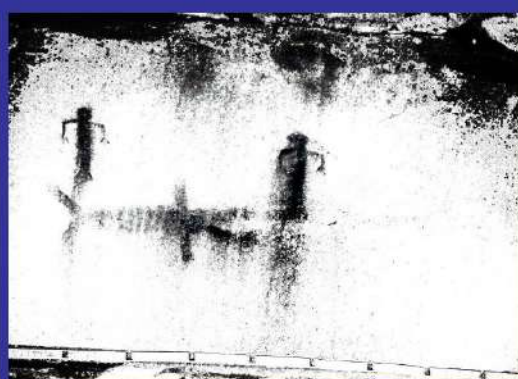
# Писаницы Пяйпе (галерея)

Пяйва



# Триптих Майки (пещера)

Майка:  
цифровая  
фильтрация



# «Болотный» путь на Канозеро из Ревды





**Нелёгкая дорога вверх по р. Умба к Канозёрским петроглифам.  
Впереди - доктор исторических наук, заместитель начальника Кольской  
археологической экспедиции ИИМК РАН Е.М.Колпаков (1956 г.р.)**

## «Охранный знак» на месте петроглифов Чалмн-Варрэ



# Понойский камень № 5 в музее Ловозера

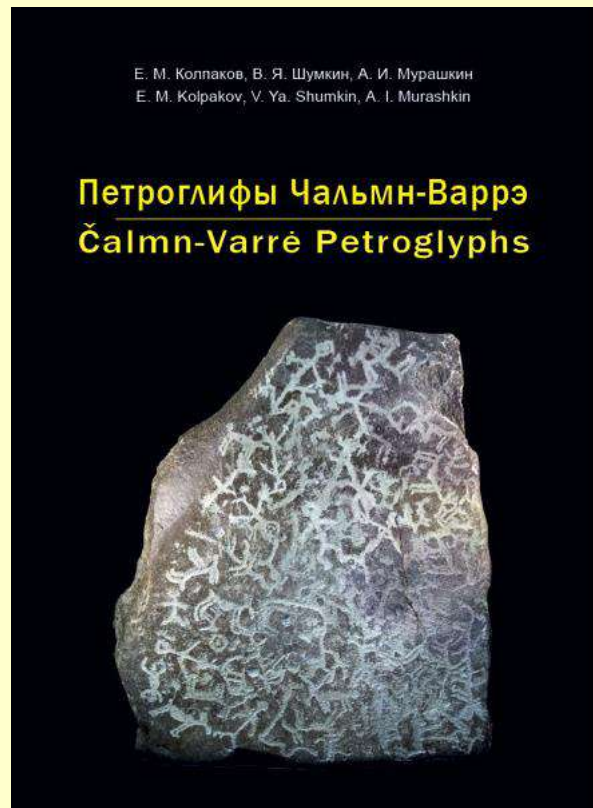


Чальмн-Варрэ  
Камень 5 в музее  
Ловозера. 2014





# Публикация Чальмн-Варрэ



# Канозерские петроглифы. Остров Каменный, группа 7



# Прорисовка изображений



# Музей «Петроглифы Канозера» в Умбе

Посёлок  
Умба.  
Выставочный  
зал музея  
«Петроглифы  
Канозера».  
2012



# Вахтовый домик охранников на Канозере

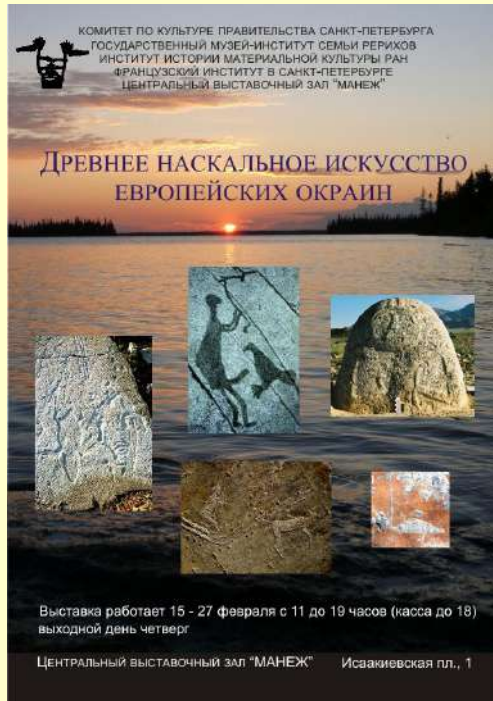
Канозеро.  
Кордон музея.  
2013



## Французские специалисты на петроглифах Канозера



# Афиша выставки в Манеже (СПб)



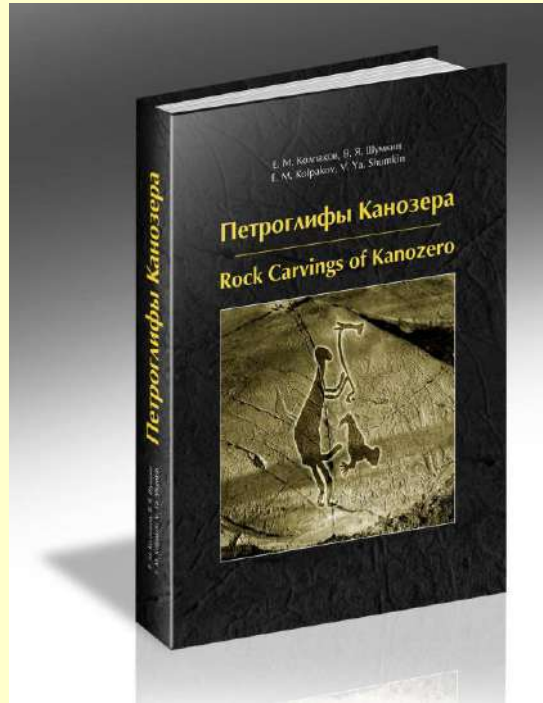
# Открытие российско-французской выставки







# Публикация Канозера



2012



# Размещение самых значимых древних галерей Фенноскандии



1. Kanozero
2. Ponoj
3. Fisher peninsula
4. Zalavruga
5. Onega
6. Alta
7. Nämforsen
8. Skärvången
9. Kville
10. Vitlycke



Спасибо за внимание!

