

Миграция молодежи в Российской Арктике: региональные аспекты

ЦЕНТР БЮДЖЕТНОГО МОНИТОРИНГА
Петрозаводского государственного университета

Симакова Анна Васильевна, к. соц. н.
Степуть Ирина Сергеевна, к. э. н.

изображение: Freepik.com

По результатам реализации первого года проекта РНФ №22-78-10148

«Мотивационные драйверы в динамике потоков человеческих ресурсов в Российской Арктике: тенденции, вызовы, перспективы»



Российский
научный
фонд



ЦЕНТР
БЮДЖЕТНОГО
МОНИТОРИНГА



Петрозаводский
государственный
университет

Одиннадцатая научно-практическая конференция с международным участием
Полярные чтения – 2023

АКТУАЛЬНОСТЬ ИССЛЕДОВАНИЯ

- «новое обустройство» Арктики
- АЗ РФ — геостратегический регион России

С 2011 по 2021 гг. численность населения АЗ РФ снизилась на

5,6% 

В 2022 году миграционный прирост

-10,7 тыс. чел.

«Снижение естественного прироста населения, миграционный отток, сокращение численности населения – угроза национальной безопасности в АЗ РФ»

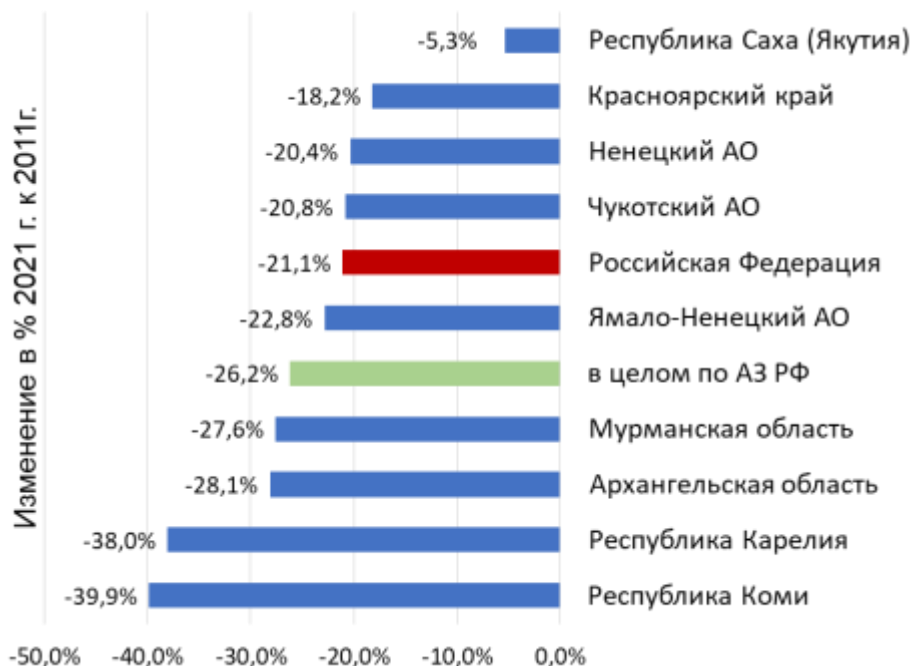
Об основах государственной политики РФ в Арктике до 2035 года: указ Президента РФ от 05.03.2020 г. №164

Положительный миграционный прирост к 2035 году: один из целевых показателей Стратегии развития АЗ РФ

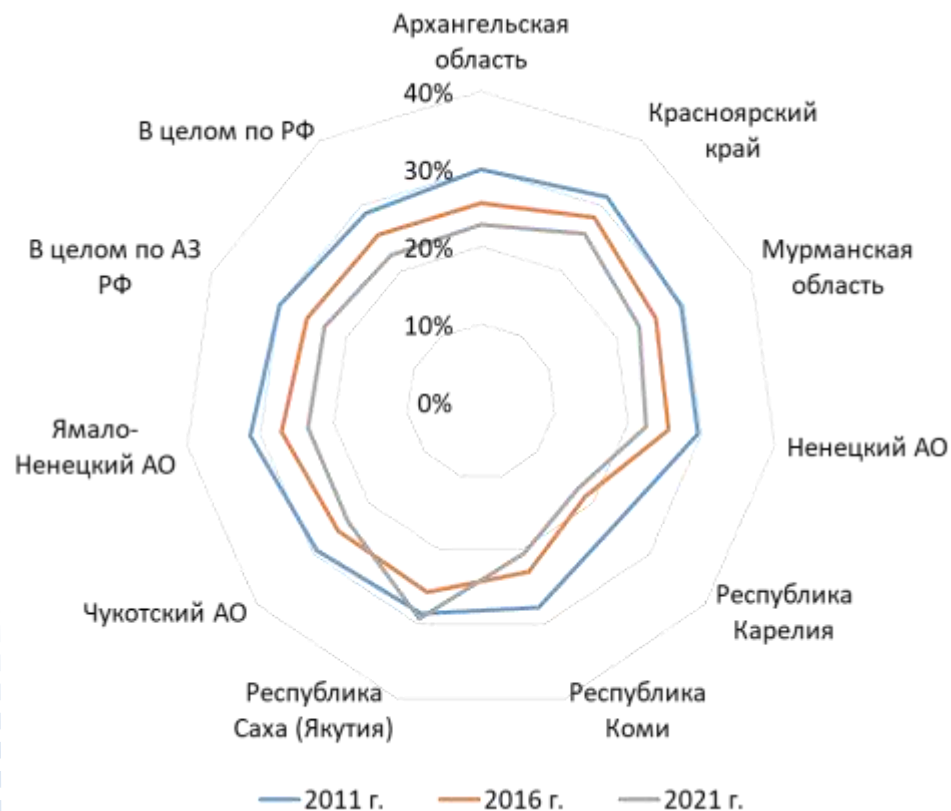
Положительный миграционный прирост – один из факторов демографического благополучия (Рязанцев, 2022)

ПОЛОЖЕНИЕ МОЛОДЕЖИ НА АРКТИЧЕСКИХ ТЕРРИТОРИЯХ СУБЪЕКТОВ АЗ РФ

Изменение численности молодежи в возрасте 14-30 лет за 2011-2021 гг. (рождаемость и миграция)

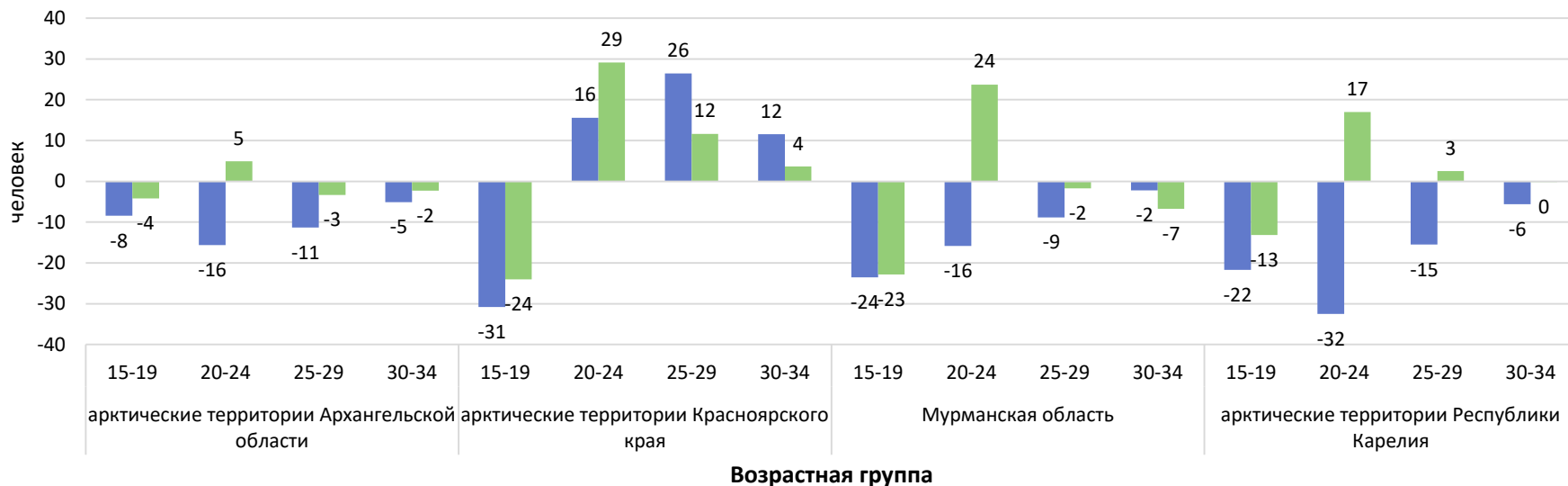


Доля молодежи в возрасте 16-34 лет в общей численности населения АЗ РФ

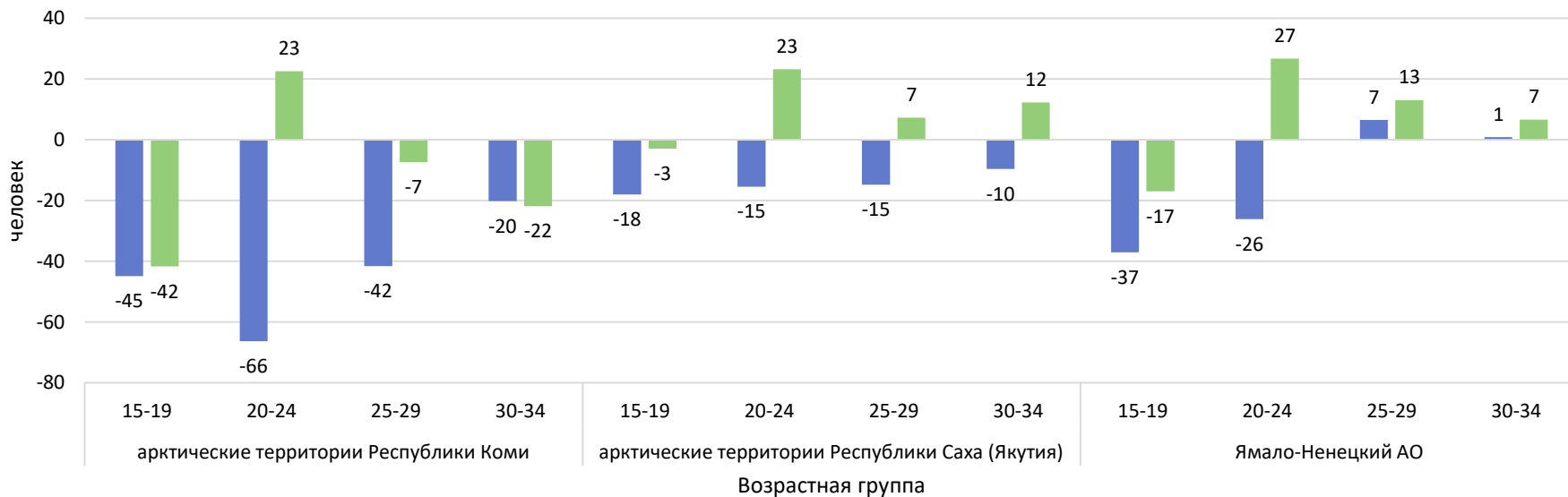


Снижение молодежи по арктическим территориям за 10 лет идет более интенсивными темпами, чем по России в целом. Миграционные потоки молодежи в АЗ РФ циркулируют – «северная мобильность населения»

Коэффициент миграционного прироста молодежи на 1000 чел. населения по межрегиональному типу миграции



■ 2015 ■ 2021



ЦЕЛИ И ЗАДАЧИ ИССЛЕДОВАНИЯ

ЦЕЛЬ - выявление миграционных намерений местной молодежи, факторов, способствующих формированию этих намерений через переход к активным действиям; выявление возможностей укоренения приехавшей в АЗ РФ молодежи.

ЗАДАЧИ ИССЛЕДОВАНИЯ:

- Определение теоретико-методологических рамок исследования;
- Выявление мотивов, факторов и условий, побуждающих миграционную мобильность молодежи;
- Выявление намерений «остаться» приехавшей молодежи.

МАТЕРИАЛЫ И МЕТОДЫ:

- Социологический опрос молодежи, проживающей на момент опроса на арктических территориях (за исключением вахтовиков);
- Инструментарий: анкета в электронной форме;
- Тип выборки: комбинированная, квотная, на последнем этапе стихийная.

! Два вектора миграционных потоков молодежи в контексте одного исследования

Эмпирическая и описательная направленность исследования: проведено на всей территории АЗ РФ с охватом когорт молодежи 16-35 лет в едином пространстве социальной действительности

ХАРАКТЕРИСТИКА ОПРОСА МОЛОДЁЖИ



- родившиеся и проживающие более 5 лет в АЗ РФ;
- приехавшие в АЗ РФ менее 5 лет назад

Возрастные группы:

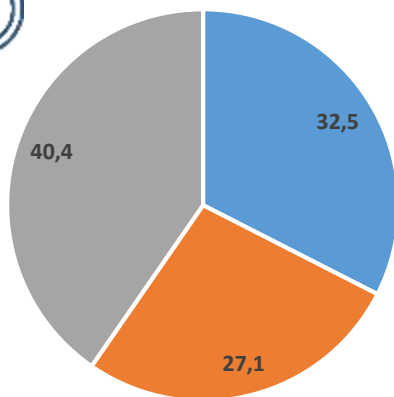
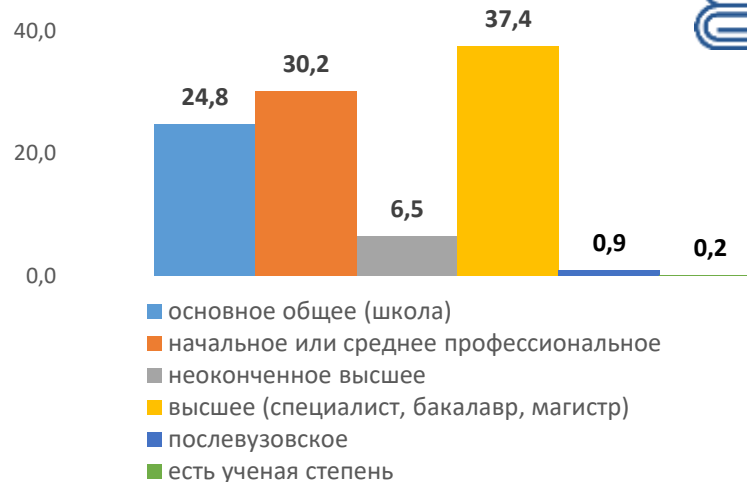
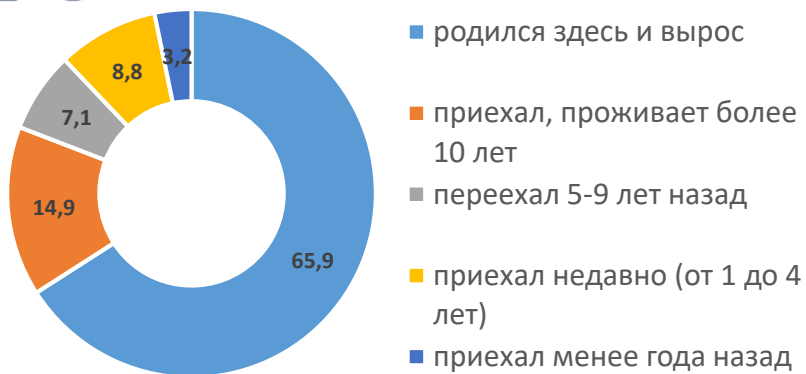
16-18 19-23
24-29 30-35

- ✓ *Предельная ошибка выборки по каждому субъекту АЗ РФ составляет менее 5%.*
 - ✓ *Применение весовых коэффициентов для корректировки выборки по полу.*
- ноябрь 2022 год

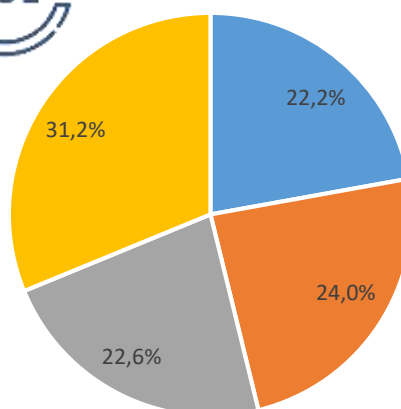
Субъект АЗ РФ	Количество молодежи, чел.	Количество респондентов, чел	Доля молодежи в общей численности населения	Доля молодежи, охваченной опросом
Архангельская область*	159 512	2 131	24,3%	2,2%
Мурманская область*	142 309	1 873	19,4%	1,01%
Ямало-Ненецкий АО	141 487	1 652	25,6%	1,26%
Ненецкий АО	10 770	234	24,2%	0,17%
Республика Коми	33 249	204	22,1%	0,67%
Чукотский АО	12 758	300	25,5%	1,96%
Республика Саха (Якутия)	20 678	152	30,8%	0,72%
Красноярский край	68 335	1 761	27,8%	2,5%
Республика Карелия	20 506	276	18,8%	1,23%
Всего	609 604	8 583	24,3%	1,3%

* Данные о численности молодежи по ЗАТО Мурманской области и Новой Земле (Архангельская область) отсутствуют в официальной статистике

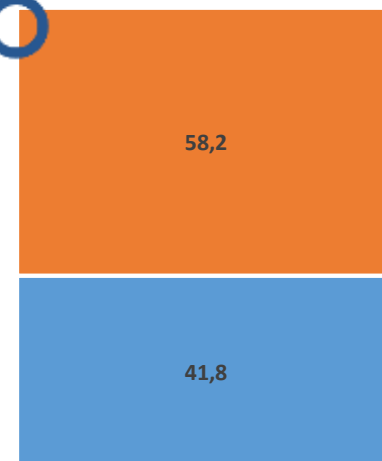
СОЦИАЛЬНЫЙ ПОРТРЕТ РЕСПОНДЕНТОВ



- состою в браке
- состою в отношениях
- не состою ни в браке, ни в отношениях



- 16-18 лет
- 19-23 лет
- 24-29 лет
- 30-35 лет



- мужской
- женский

Данные по результатам опроса в целом по АЗ РФ, N=8583 человек

ТЕОРЕТИЧЕСКИЕ РАМКИ ИССЛЕДОВАНИЯ

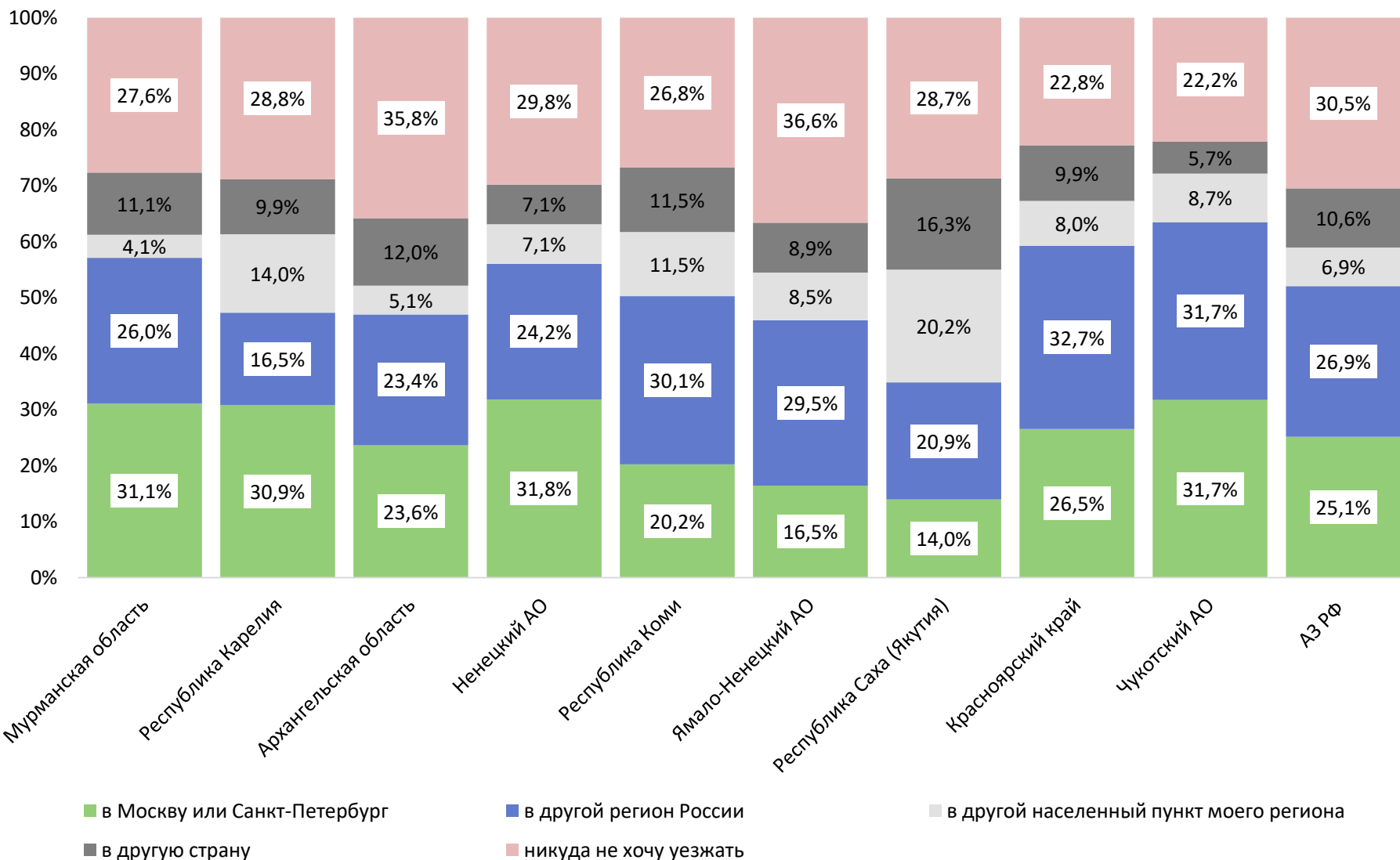
- теория социального действия (М. Вебер);
- теория социальной мобильности (П. Сорокин);
- теория притягивающих и выталкивающих факторов (Эверетт С. Ли);
- теория трехстадийности миграционных процессов (Л.Л. Рыбаковский и Т.И. Заславская);
- сетевая (синтетическая) теория миграции (Д. Массей в адаптации к северным территориям Н.Ю. Замятиной) и др.

Причина миграции - особая форма отношений между объективными факторами и субъективными характеристиками, то есть имеет объективно-субъективный характер и может не сопровождаться действием, несмотря на достижение необходимой остроты противоречия между факторами и потребностями. (Л. Рыбаковский)

Рыбаковский Л.Л. Миграция населения. Вопрос теории Т. 2,5. М. 2003.

Эмпирическая и описательная направленность исследования: проведено на всей территории АЗ РФ с охватом когорт молодежи 16-35 лет в едином пространстве социальной действительности

МИГРАЦИОННЫЕ НАМЕРЕНИЯ МЕСТНОЙ МОЛОДЕЖИ



Каждому второму свойственно настроение покинуть АЗ РФ. У молодежи европейской части АЗ РФ миграционный интерес направлен в сторону мегаполисов. Для молодежи восточной части – социальный конструкт «материка». У молодежи ЯНАО и Якутия интерес в большей степени направлен на Юг.

ПРИЧИНЫ МИГРАЦИИ

Для подвыборки респондентов, выразивших твердое желание уехать

Факторный анализ методом главных компонент с использованием вращения varimax
5 факторов, объясняющих 57,3% полной дисперсии

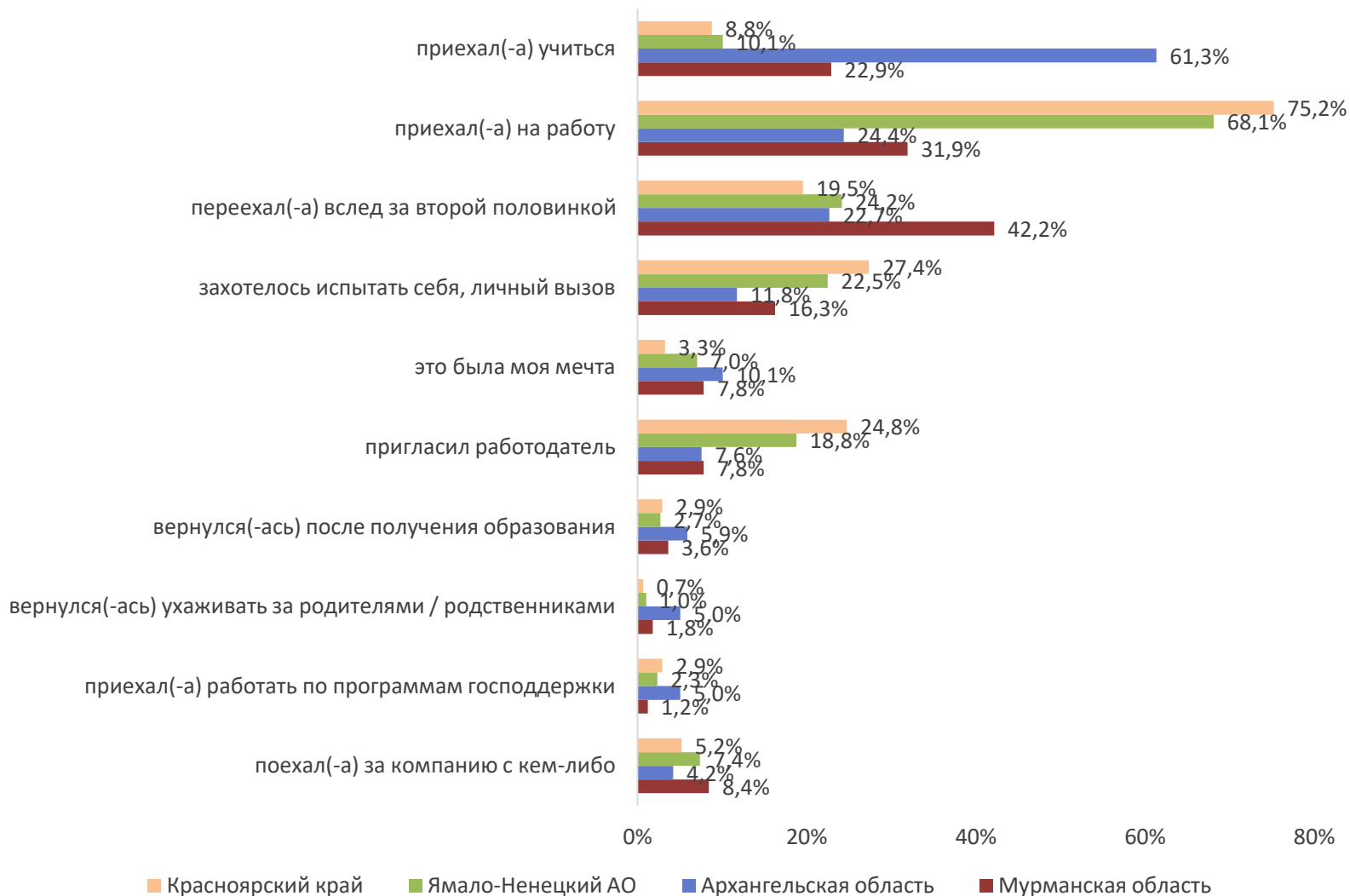
По каким причинам Вы хотите переехать?	Компоненты				
	Экономические причины	Образовательная миграция	Климатическая и экологическая обстановка	«По проторенной дорожке»	Вслед за второй половинкой
там больше выбор развлечений и вариантов времяпрепровождения	-0,047	0,181	0,269	0,378	-0,361
там выше заработная плата	0,465	-0,215	-0,153	0,257	0,025
там есть родственники, друзья	-0,239	0,095	0,117	0,405	0,191
там лучше климатические условия	-0,074	-0,028	0,612	-0,079	-0,102
там лучше экологическая обстановка	0,111	-0,136	0,475	-0,031	0,203
устрою там личную жизнь (переезжаю ко второй половинке)	-0,007	-0,01	-0,005	-0,037	0,813
хочу жить отдельно от родителей и быть самостоятельным	-0,067	0,397	-0,091	0,14	0,178
хочу получить там качественное образование	0,162	0,344	-0,039	-0,17	0,027
хочу там продолжить учёбу	-0,096	0,555	-0,023	-0,016	-0,155
есть пример(ы) успешного переезда моих знакомых	0,097	-0,093	-0,154	0,603	-0,03
там лучше условия для профессиональной реализации	0,366	0,071	0,087	-0,182	-0,076
там можно найти достойную работу	0,411	0,017	0,024	-0,009	0,017

Адекватность применения метода: критерий сферичности Бартлетта <0.00, статистика меры адекватности

Распространена миграция, обусловленная социальными взаимосвязями, управление которой наиболее слабо поддается регулированию.

Интерес подход к решению вопроса по принципу «от обратного» – почему молодежь переезжает в АЗ

ПРИЧИНЫ ПЕРЕЕЗДА В АЗ РФ



Молодежь приезжает в основном с целью трудоустройства и заработка. Молодые люди настроены задержаться лишь на какое-то время для достижения материальных, профессиональных и образовательных целей.

ТОЧКИ РАЗВИТИЯ ТЕРРИТОРИЙ АЗ РФ, ИСХОДЯ ИЗ ПОТРЕБНОСТЕЙ МЕСТНОЙ И ПРИЕХАВШЕЙ МОЛОДЕЖИ



Поиск не «новых подходов» к удержанию и закреплению молодежи, а острая необходимость решения базовых социально-экономических проблем территорий.

Молодежь понимает риски «большого города» и «цену переезда» в обустройстве своей жизни и выстраивании новых социальных связей.

Спасибо за внимание!



Петрозаводский государственный университет
Центр бюджетного мониторинга
г. Петрозаводск, пр. Ленина, д.31



Команда проекта:
Степуть Ирина (к.э.н., руководитель)
Симакова Анна (к.с.н., отв. исполнитель)
Хотеева Евгения (м.н.с)
Аверьянов Александр (программист-аналитик)

Контакты: (8142) 71-32-41

simakova@petsu.ru

Медиа
Центр