

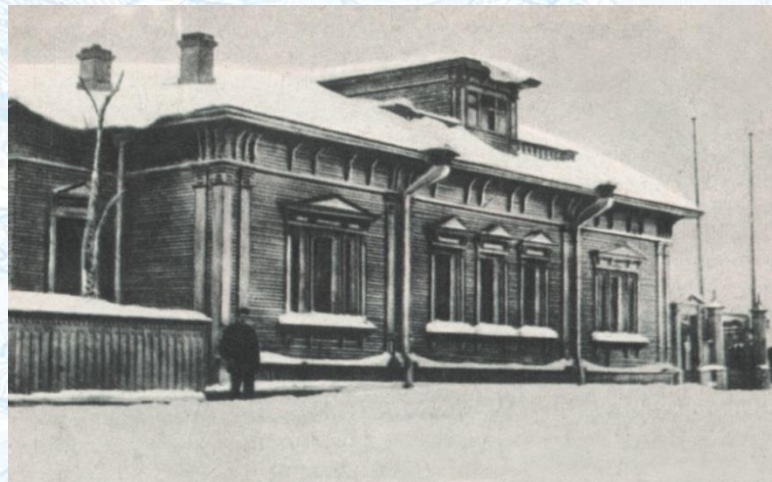


**ПОЛЯРНЫЙ ФИЛИАЛ ФГБНУ «ВНИРО»  
(«ПИНРО» им. Н.М. Книповича)**

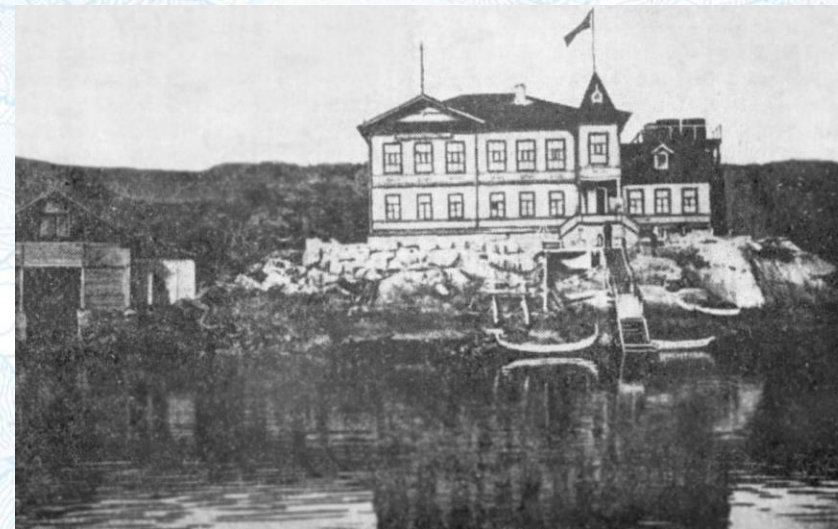
# **ПОЛЯРНАЯ РЫБОХОЗЯЙСТВЕННАЯ НАУКА В ГОДЫ ВЕЛИКОЙ ОТЕЧЕСТВЕННОЙ ВОЙНЫ**

**Л.И. Пестрикова, Т.Е. Пашкова**

# Плавморнин – ГОИН- ПИНРО



**Плавучий морской научный институт  
(1921-1928 гг.), г. Архангельск**



**Государственный океанографический  
институт (ГОИН) (1929-1933 гг.),  
г. Александровск (ныне г. Полярный).  
Екатерининская гавань. Кольский залив**



**ПИНРО – с 1934 г., г. Мурманск**

## ПИНРО в 1941 г.



- В 1941 г. в штате ПИНРО был 101 человек.
- ПИНРО – безусловный авторитет рыбохозяйственной науки. Имена ихтиологов М.П.Сомова, Н.А. Маслова, гидробиолога Б.П. Мантейфеля и геолога П.С. Виноградовой были известны все рыбакам, их рекомендации были неоспоримы.
- В предвоенные годы разработаны принципы промыслового прогнозирования, составлена схема миграций трески и пикши.
- С началом Великой Отечественной войны исследовательские суда были переданы Военно-Морскому флоту.

**Юлий Юльевич Марти,  
директор ПИНРО в 1940-1941**



**Параскева Степановна Виноградова,  
руководила эвакуацией института**





# Главный приказ об эвакуации

П Р И К А З № 121  
по Полярному Научно-Исследовательскому Институту Морского  
Рыбного Хозяйства и Океанографии от  
13/ VII-1941 г.  
г. Мурманск.

## § 1.

Согласно указаний Обкома ВКП (б) и Главсеврыбпрома, Полярный Научно-Исследовательский Институт Морского Рыбного Хозяйства и Океанографии эвакуируется в г. Архангельск. Перевозятся наиболее ценные материалы и оборудование. Из наличного состава (на сегодня) научных и научно-технических работников перевозятся для работы в гор. Архангельск следующие лица:

1. ВИНУГРАДОВА П.С.	и.о. директора	16. КИСЕЛЕВ О.Н.	мл.н/сотр.
2. МАСЛОВ П.А.	зам.директора	17. КОССОВ М.Ф.	" --"
3. АКОСОВ С.П.	гл.бухгалтер	18. ПЕРЦЕВА М.А.	" --"
4. КВАНОВ В.Ф.	бухгалтер	19. БАТАНОВА М.М.	ст. лабор.
5. БАЧИН Ф.Г.	Зав. Складом.	20. ПОРНОКОВА Т.И.	--"
6. МАНТЕЙЖЕНЬ В.П.	Ст. научн. сотрудник.	21. ГРОМОВА С.Н.	--"
7. ДУДАНОВ И.Г.	" " --"	22. ТРЕТЬЯКОВА О.Н.	--"
8. МОСЕНЦОВА Т.Н.	мл. научн. сотрудник.	23. ИСТОМН В.В.	--"
9. ТРАВИН В.И.	" " --"	24. БРОЛОВ Н.И.	мл.н/сотр.и.
10. ПУШКИНА Н.В.	--" --"	25. ВАКАТОВ П.В.	ст. лабор.
11. ПЛАЗУНОВ И.С.	--" --"	26. ЛОВРОПРАВОВ А.З.	--"
12. МЕЛНИКОВ Г.М.	--" --"	27. ВУИЦОВА Л.И.	лаборант.
13. ГИВНОВ Т.И.	--" --"	28. ВРЕМЛИ И.И.	Сетевяз.
14. ТАШЦЕРА А.И.	Научный сотрудник.	29. БУРКОВА И.С.	Ст. лаборант.
15. АНДРОВ М.М.	--" --"	30. ЯСНОВА М.В.	лаборант.
		31. СВОБОДИНА М.А.	машинистка

## § 2.

Представителем Полярного Института в Мурманске и ответственным за хранение оставшихся в лабораториях материалов и оборудования назначаются АЛЬБЕНТР И.С. с подчиненными ей штатом сотрудников в составе:

1. ЯКОВЛЕВ В.Л. - комендант.
2. ВЕРИГО А. - дворник д. № 67 по пр. Ленина.
3. ПЕВНЕВА В.Е. --" д. № 35 по ул. Зеленой;
4. САМОЕЛОВ В.А.
5. ПИКОУЛЕВ И.И. - сторожа по охране помещений Института.
6. ПИИДАСОВ
7. ОНИЦИЧ В.Т.

## § 3.

В связи с переездом Полярного Института в г. Архангельск освобождается от работы с 15 июля - 1941 г.:

- В приказе № 121 от 13.07.1941 г. изложены мероприятия по эвакуации института в город Архангельск. Коллектив сделал все, чтобы сохранить материалы, собранные за 20 лет работы в Баренцевом море. Перевезли наиболее ценные документы научных изысканий, пробы и библиотеку. Все это погрузили в три товарных вагона и отправили в пункт назначения.
- Эвакуирован 31 сотрудник.
- В Мурманске остались 7 сотрудников для сохранения оставшихся материалов.



# ПИНРО в Архангельске

Приказ № 130

по Полярному Научно-Исследовательскому Институту Морского  
Рыбного Хозяйства и Океанографии

от 13/УИ-1941 года

г. Архангельск.

§ 1

В соответствии с новым планом работ ПИНРО на 2-ое полугодие 1941 г., приказываю:

1. Руководство сборами материалов по изучению наваги и минюги в Мезенском заливе возложить на старшего научного сотрудника Мантейфеля В.П. В состав Мезенской группы назначаются: ст.н/сотрудники Болдовский Г.В. и Андров М.М., мл.н/сотр. Киселев С.И. и ст. лаборант Буркова Н.С.

2. Руководство сборами материалов по изучению развития промысла сельди в Белом море возложить на ст. научного сотрудника Джанова И.Г. В состав сельдиной группы назначаются: ст.н/сотрудники: Воробатов В.А., Тамбовцев В.И., Алтухов К.А., Коссов И.Ф., младшие научные сотрудники Пчелина Н.В. и Мосенцова Т.И., старший лаборант Батаногова М.М., лаборанты Буянова Л.И. и Вишеславцева; сетевяз Еремин И.И.

3. Руководство сборами материалов по изучению условий и сырьевой базы промысла пинги и трески возложить на младшего научного сотрудника Травина В.И., исполнитель Готонко В.Ф.

4. Сбор материалов по изучению биологии и промысла белухи в районе Мезенского залива и т.д. возложить на младшего научного сотрудника Глазунова Л.С.

§ 2

Во изменение приказа за № 121 от 13/УИ-41 г. § 3, юриста-консультанта Петрова В.А. считать в штате Института.

Основание: распоряжение директора Андреева П.П.

§ 3

В связи с эвакуацией Полярного Института из г. Мурманска в г. Архангельск произвести пересчет надбавок сотрудникам Института из расчета 2-го пояса с 1/УИ-41 г. согласно телеграфного распоряжения Зам. Наркомрибпрома т. Скорнякова от 17/УИ-41 г. ~~Считать также~~ ~~считать~~ ~~по~~ ~~без~~ ~~вн~~ ~~доставки~~ ~~указаний~~ ~~Института~~ ~~с~~ ~~1/УИ-41~~ ~~г.~~

§ 4

Бочарова И.И. - лаборанта лаборатории Промысловой Ихтиологии - с 13/УИ-с.г. считать вернувшимся из отпуска и приступившим к работе.

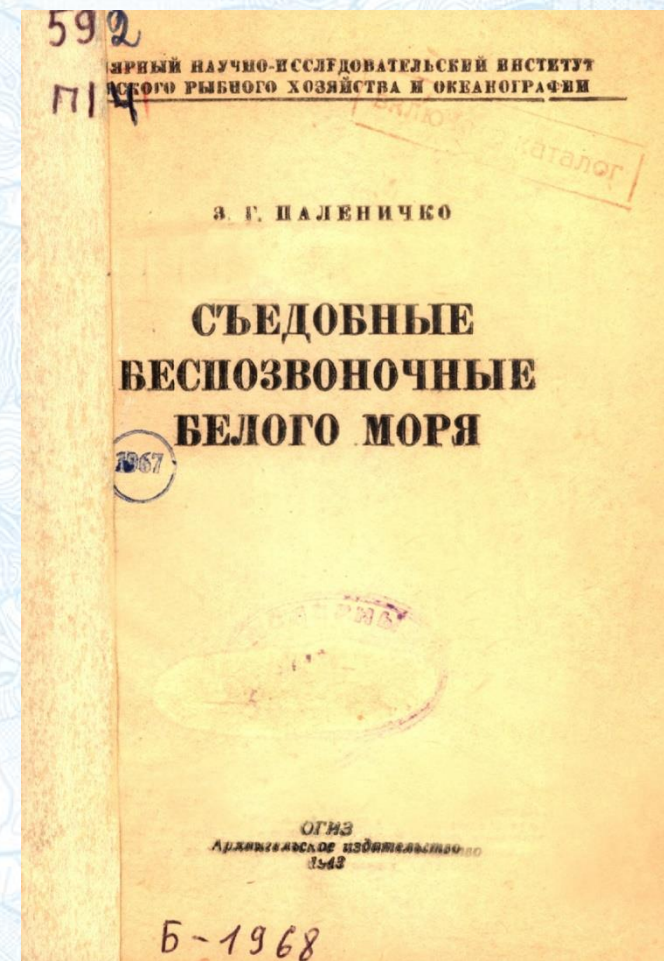
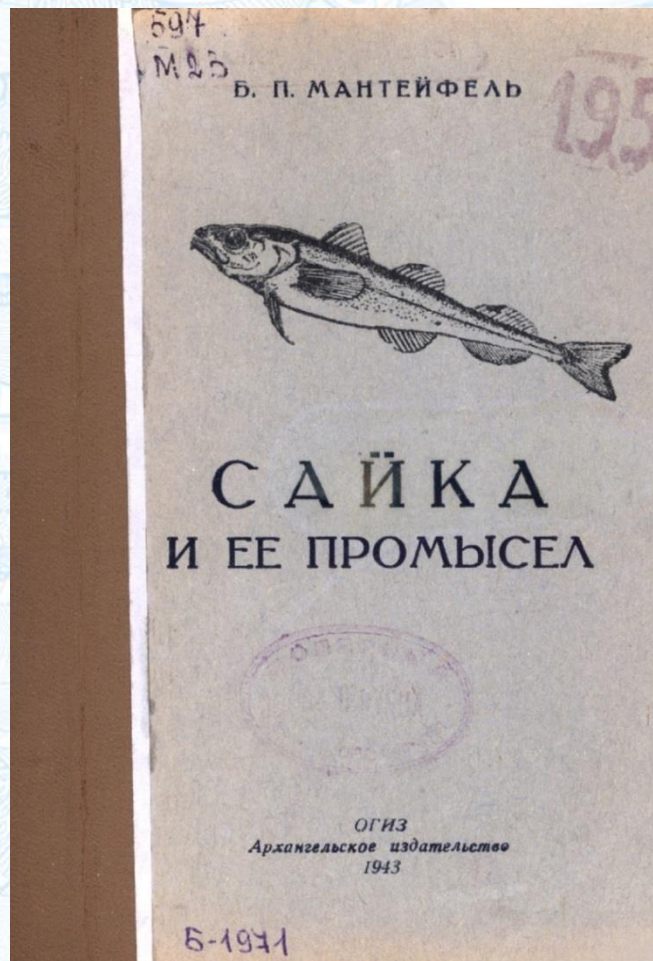
Основание: рапорт Бочарова с рез. и.о. директора Андреева П.П.

И.О. директора ПИНРО

*П. Андреев* /Андреев/

- В условиях военного времени ученые ПИНРО активно занялись проблемами рыбного промысла в Белом море, основной объект исследований – беломорская сельдь; взялись за освоение биологических ресурсов юго-восточной части Баренцева моря (Печорское море); непосредственно участвовали в промысле.
- В условиях военного времени усовершенствовались и разрабатывались оптимальные для промысла орудия лова, прежде всего для беломорских рыб – наваги и камбалы.

Научная работа не останавливалась – выходили в свет монографии, отчеты и рекомендации по технике лова.



Приказ № 158

756

по Полярному Научно-Исследовательскому Институту Морского  
Рыбного Хозяйства и Океанографии

от 4/ХП-1941 г.

г. Архангельск.

§ 1

ПЧЕЛИКИНУ Н.В. - научного сотрудника - считать в командировке на  
рыбпункт на о. Кумбын с 4/ХП-с.г.  
Основание: рапорт т. Пчеликиной с рез. и. о. директора Андреева.

§ 2

На основании распоряжения Октябрьского Райисполкома и Райнома  
ВКП/б, выделить с отрывом от производства для переоборудования  
щелей с 4 по 15/ХП-с.г. следующих товарищей:

- |                     |                     |
|---------------------|---------------------|
| 1. АДРОВ М.М.       | 8. БУРКОВА И.С.     |
| 2. БАСИЛЬЕВ Л.И.    | 9. КОРОТКОСОВА Т.И. |
| 3. КОССОВ И.Ф.      | 10. ПЕРИЕВА М.А.    |
| 4. МАСЛОВ Н.А.      | 11. ПАЛЫНИЧКО З.Г.  |
| 5. ВИНЮГРАДОВА И.С. | 12. ВУИНОВА Л.И.    |
| 6. КИСЕЛЕВ О.И.     | 13. ТАМЕВШЕВ В.М.   |
| 7. БУРКОВА А.С.     | 14. ГОТОВКО В.Ф.    |
|                     | 15. МОСЕНЦОВА Т.И.  |

Ответственным распоряжи  
назначается тов. АДРОВ М.М.

СЕМЕНОВОЙ И.И. за опозда  
и ст. бухгалтеру т. КОСТЫЛЕВУ  
причин ставлю на вид.

Зам. директора п/научно  
руется в Главк для участия  
Основание: телефоногра  
Тисленко.

И.о. Директо

Приказ № 16

по Полярному Научно-Исследовательскому Институту Морского  
Рыбного Хозяйства и Океанографии

от 5/И-1942 года

г. Архангельск.

§ 1

Согласно наряду Октябрьского Райсовета г. Архангельска на  
основании постановления Совета Труда и Оборона мобилизуются на  
выполнение спецзаданий по заготовке леса следующие товарищи:

1. КОСТЫЛЕВ И.И.
2. ВОШЕН В.И.
3. БАТАНОВА М.И.
4. ВУИШЕВА Л.И.
5. РАМНИН И.И.

Бухгалтерии произвести срочно расчет по 4/И-с.г. включительно.  
Основание: наряд Окт. Райсовета и распоряжение дир. Андреева.

§ 2

РЕВЕНА И.И. - ст. лабор. Данных рыб. с 5/И-с.г. отозвать  
из отпуска.  
Основание: распоряжение директора Андреева.

§ 3

КОССОВ И.Ф. - зав. кабинетом Экономии - переводится на время  
войны, согласно ходатайства Главсеврыбпрома, с 5/И-с.г. в распоряже-  
ние Главсеврыбпрома.  
Основание: распоряжение директора Андреева.

директор ПИПРО *Н. Андреев* (Андреев)



Условия, в которых жили и работали  
сотрудники ПИПРО в г. Архангельск,  
были трудными. Помимо прямых  
исследований, определенных в  
тематическом плане института, ученые  
разгружали вагоны, заготавливали  
дрова, рыли щели, чистили от снега  
железнодорожные пути.

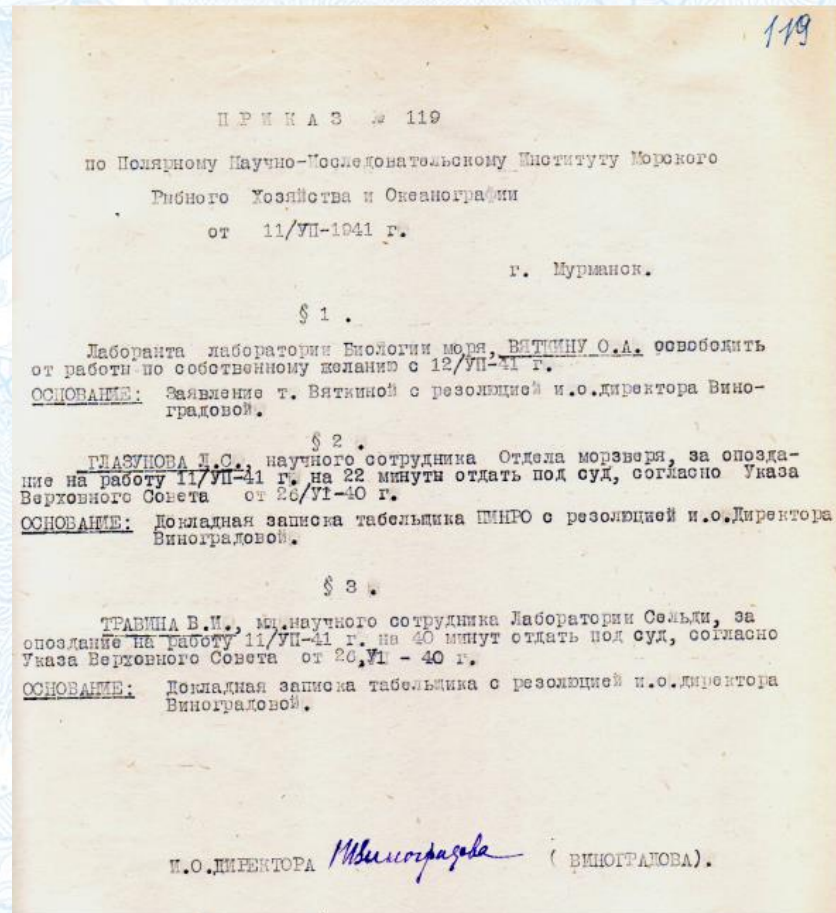
«... выделить с отрывом от производства для  
переоборудования щелей с 04 по 15 декабря  
1941 г. следующих товарищей ...» (из  
приказа ПИПРО № 158 от 04.12.1941 г.).

«... мобилизуются на выполнение  
спецзаданий по заготовке леса ....» (из  
приказа ПИПРО № 16 от 05.03.1942 г.).

«... мобилизуются для аварийной работы по  
очистке снега на железнодорожных путях на  
ст. Архангельск сроком на три дня ... Всем  
указанным товарищам иметь при себе  
хлебные и продовольственные карточки и  
лопату» (из приказа ПИПРО № 22 от  
02.03.1943 г.).



# Суровые реалии военного времени



- Из приказа 110 от 11.07.1941 г.
- - ... за опоздание на 22 мин отдать под суд....
- - ... за опоздание на 40 мин отдать под суд ...



П Р И К А З

по Полярному Научно-Исследовательскому Институту  
Морского Рыбного Хозяйства и Океанографии от

28 Декабря 1942 г. № 105 Гор. Архангельск.

§ I .

В целях улучшения постановки учета прихода на работу с 1-го января 1943 г., взамен табельных номеров, ввести книгу росписей прихода и ухода сотрудников на работу. Утром все сотрудники, приходя на работу, обязаны расписаться в этой книге. Книга будет находиться на столе у Секретаря до 8 часов утра. После звонка книга представляется Директору или его Заместителю.  
Порядок учета ухода работников в рабочее время остается прежний.

ДИРЕКТОР ЦЕНТРО *Н. Андреев* / АНДРЕЕВ/.

*М. Иванов*  
*К. Манасов*  
*М. Минин*  
*И. В. Иванов*  
*А. Манасов*  
*И. Минин*

*Л. Сергеева*  
*В. Минин*  
*К. Манасов*  
*М. Минин*  
*С. Прохорова*

- Приказ № 115 от 28 декабря 1942 г.
- В целях улучшения постановки учета прихода на работу с 1 января 1943 г. взамен табельных номеров, завести книгу росписей прихода и ухода сотрудников.
- Утром все сотрудники, приходя на работу, обязаны расписаться в этой книге. Книга будет находиться на столе у секретаря до 8 часов. После звонка книга представляется директору или его заместителю.



П Р У К А З

УТВЕРЖДАЮ  
Директор ВНИРО  
Иванский

ВРЕМЕННЫЕ НОРМЫ ВЫРАБОТКИ в Лаборатории промышленной  
ихтиологии для лаборантов в 8 часовый рабочий день.

Наименование работ	Количество в рабо- тажах.	Норма выработки.
Конвейерная обработка при взятии возрастной пробы рыб - промер, вес, пол, зрелость, ни- таши, чешуя или отолиты .....	2	200 экз.
Тоже при взятии отолитов и костей с очист- кой последних .....	2	150 "
Тоже при взятии пробы на баллы и определении возраста по последней кости хвостового стеб- ля .....	3	200 экз.
Тоже при взятии проб сельди и других рыб с подсчетом морфологических при- знаков лучей Д, А	3	100 экз.
Изготовление препаратов чешуи .....	2	200 экз.
Составление рядов и свободной карточке ..	1	50 рядов
Решение рядов по свободной карточке .....	1	60 -"
Определение возраста по готовым препаратам чешуи .....	1	300 -"
Тоже без препаратов .....	1	120 -"
Тоже по столбцам (прокаливание и просмотр)	1	120 -"
Тоже по костям .....	1	200 -"
Расчисление темпа роста по чешуе .....	1	120 -"
Прочет икры на плодовитость .....	1	
Крупной .....	1	12 тис. икринок
Мелкой .....	1	9 -" -"

Зав. лабораторией ВНИРО: *И. Иванский*



# Штатное расписание 1942 г.

51 сотрудник. Лаборатории донных рыб, сельди, гидробиологии, океанографии, геологии моря, техники добычи.

Штат 51 человек  
дом зарплаты ТРИ  
ПЯТЬСОТ ЧОСЕМЬДЕСЯТ

директор ВНИРО: *[Signature]*  
12 апреля 1942 г.

**ШТАТНОЕ РАСПИСАНИЕ**

Полярного Научно-исследовательского Института  
Морского Хозяйства и Океанографии на 1942 год

Наименование структурных подразделений и наименования должностей	Число штатн. единиц	Должно. оклад	Дополнит. оклад	Итого
директор	1	1200	-	140
Ученый секретарь	1	900	-	180
<b>Итого</b>	<b>2</b>	<b>2100</b>	<b>-</b>	<b>290</b>
<b>Управление делами, канцелярия и библиотек</b>				
Секретарь	1	425	-	35
Классификатор	1	250	-	75
Сл. библиотечной	1	425	-	128
Курьер	1	135	-	30
Уборщица	1	144	-	30
<b>Итого:</b>	<b>5</b>	<b>1369</b>	<b>-</b>	<b>258</b>
<b>Кухня и столовая</b>				
Зав. снабжением	1	425	-	128
Ковшечник	1	315	-	142
Дворник	1	125	-	125
Сторож	1	150	-	150
<b>Итого:</b>	<b>4</b>	<b>1015</b>	<b>-</b>	<b>544</b>
<b>Бухгалтерия</b>				

**Лаборатория донных рыб.**

15. Зав. дир. науч. части-руководитель проблем	1	1100	-	-
16. Зав. лабораторией	1	800	-	-
17. Ст. научный сотрудник	1	700	-	-
18. И.о. ст. науч. сотруд.	1	700	-	-
19. Мл. научный сотрудник	1	800	-	-
20. Ст. лаборант	1	375	-	-
21. " "	1	375	-	-
22. " "	1	350	-	-
23. " "	1	300	-	-
<b>Итого:</b>	<b>9</b>	<b>5500</b>	<b>-</b>	<b>-</b>
<b>Лаборатория сельди.</b>				
24. И.о. Зав. лабораторией	1	1000	-	-
25. И.о. мл. науч. сотруд.	1	450	-	-
26. Ст. лаборант	1	325	-	-
27. " "	1	325	-	-
28. Лаборант	1	275	-	-
29. " "	1	200	-	-
30. " "	1	200	-	-
31. " "	1	350	-	-
<b>Итого:</b>	<b>8</b>	<b>3025</b>	<b>-</b>	<b>-</b>
<b>Группа гидробиологии</b>				
32. Зав. пр. ст. науч. сотр.	1	800	-	-
33. Мл. научный сотрудник	1	450	-	-
34. " "	1	550	-	-
35. " "	1	550	-	-
36. " "	1	450	-	-

**Группа техники добычи**

Инженер, и.о. зав. груп.	1	800	-	80	880	10560
<b>Кендалакшский в/пункт</b>						
Ст. научный сотрудник	1	900	-	300	1200	14400
" "	1	715	-	540	1255	15060
" "	1	715	-	72	787	9444
Мл. научный сотрудник	1	450	-	-	450	5400
<b>Итого:</b>	<b>4</b>	<b>2780</b>	<b>-</b>	<b>912</b>	<b>3692</b>	<b>44704</b>
<b>Ичорский в/пункт</b>						
Ст. научный сотруд.	1	1000	-	100	1100	13200
Мл. научный сотруд.	1	800	-	80	880	10560
" "	1	800	-	208	1008	12096
Производитель	1	500	-	-	500	6000
<b>Итого:</b>	<b>4</b>	<b>3100</b>	<b>-</b>	<b>388</b>	<b>3488</b>	<b>41856</b>
<b>ВСЕГО:</b>	<b>51</b>	<b>27789</b>	<b>-</b>	<b>5769</b>	<b>32589</b>	<b>403062</b>

директор ВНИРО: *Н. Андреев* /Андреев/

Гл. Бухгалтер: *С. Амосов* /Амосов/

149



1 2 3 4 5 6 7 8

Группа техники добычи

Инженер, и.о. зав. групп. I 800 - 80 880 10560

Кандалакшский и/пункт

Ст. научный сотрудник	I	900	-	300	1200	14400
" " "	I	715	-	540	1255	15060
" " "	I	715	-	72	787	9444
Мл. научный сотрудник	I	450	-	-	450	5400
Итого:	4	2780	-	912	3692	44304

Ичорский и/пункт

Ст. научный сотрудн.	I	1000	-	100	1100	13200
Мл. научный сотрудн.	I	800	-	80	880	10560
" " "	I	800	-	208	1008	12096
Наблюдатель	I	500	-	-	500	6000
Итого:	4	3100	-	388	3488	41856
ВСЕГО:	51	27789	-	5769	32589	403062



Директор: *Н. Сидорин* /Адресь/

Гл. бухгалтер: *С. А. Мухоморова* /Амосов/