

**Становление новых форм  
торговли и предпринимательства  
норвежцев в России во второй  
половине XIX - начале XX вв.**

Пересадило Р.В., САФУ

# История и экономика



# Сила традиций



# Новая эпоха



9006, P. 1-10  
ТРАНСПОРТНЫЕ СРЕДСТВА

АРХАНГЕЛЬСКЪ. Перевозка товаров.

# «Смена кожи»

ca 1650



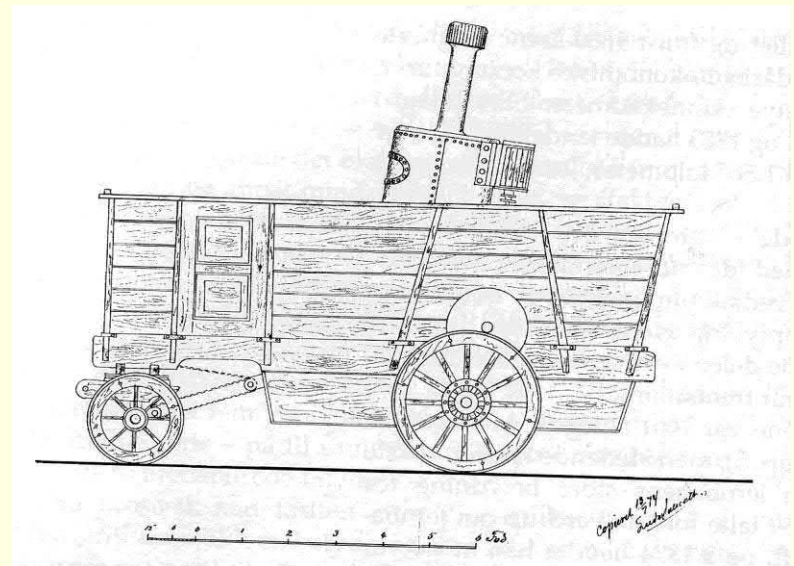
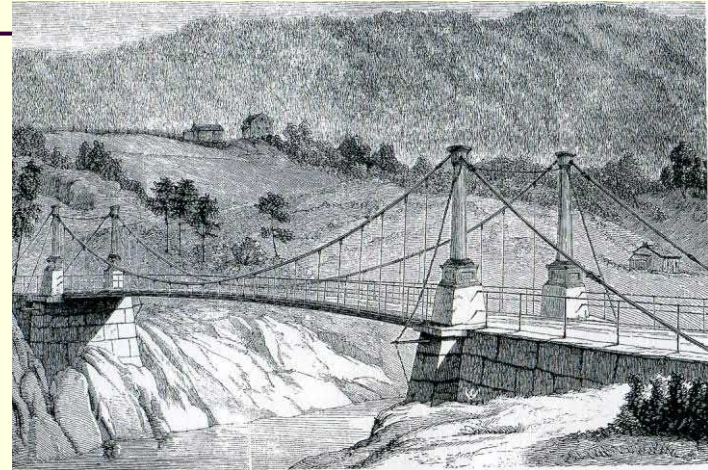
ca 1750



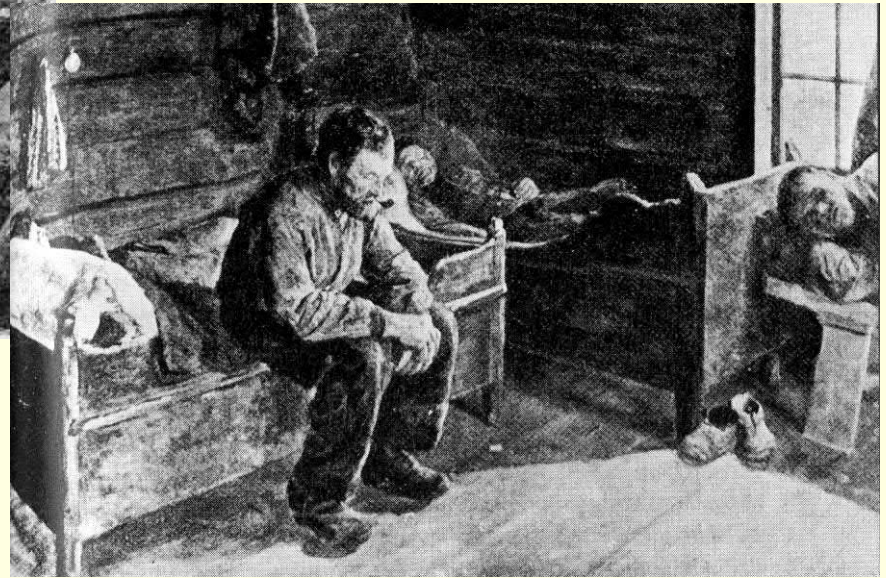
ca 1800



ca 1850



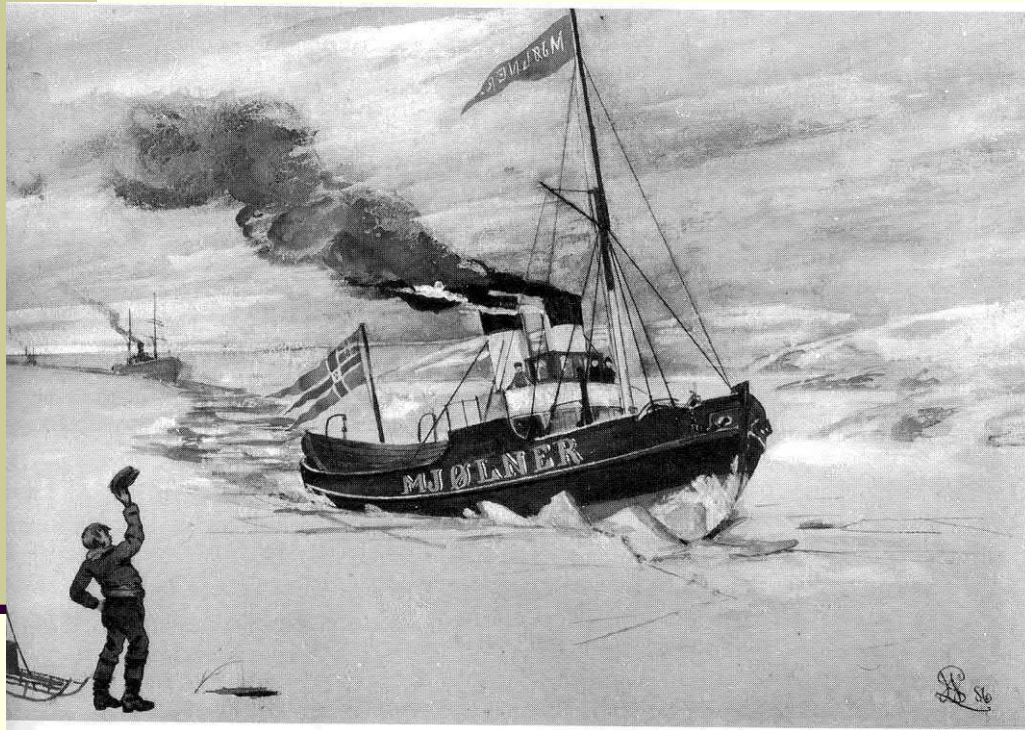
# Лишние люди



# Поиски выхода



# Поиски выхода



**Handkjerre**  
Strømgang 14", med Top 16"  
V. 1910 6R.

Til 4 Par 40" Kjørestjul med Axel.  
Emne til 2 Xee af (Eg. Ask) Drik. . . . . 25  
" 24 Eger af (Eg. Ask) . . . . . 40  
" 2 Eger af en 8" 24" 18" Rirkopl . . . . . 2 12  
Hjulmager 2 D a 4 1/2 . . . . . 2 26  
Hjulene 40 H 1 1/2" 5/2" fl. J. Xee Stewer Klj. . . . . 2 26  
Brosk Axel og keret Basse (101 Kjøstul) . . . . . 2 26  
Tilleg som en alm. Kjørestjul 14 fl. J. . . . . 2 26  
Et Par 50" Kjørestjul med Axel . . . . . 11

Til Understøtt.  
Axeltra 3" af 3"-3 1/2" Rirkopl . . . . . 10  
Arne (to kerte) i Træsteg og Rem 8" af 8" 24" . . . . . 45  
4 Sn . . . . . 45  
Spigter 10 1/2" Bælg. a 6 1/2 . . . . . 45  
26 Stæver 6 1/2 H Kljg. a 5 1/2 . . . . . 26  
Bælg 13 H fl. J. . . . . 45  
Axel til de smaa Hjul 10 fl. J. . . . . 25  
Løsnings Hjul af 14 H Støbe . . . . . 10  
12 8 5 K. . . . . 1 76  
Et Handkjerre Understøtt . . . . . 6 60

**Stenkjerre**  
V. 2510 4R.

Til Kasse.  
For 1' 6" - 20" Bred . . . . . 20  
6" af 2 1/2" - 8" Rirkopl . . . . . 20

106. 3" Spiger og 16 Stifter (med Bærdene) . . . . . 21  
1 1/2 Sn . . . . . 1 6  
Bælg 13 H fl. J. . . . . 65  
Stæver 2 H Kljg. . . . . 16  
10 Bærdel . . . . . 28  
2 1/2 8 5 K. . . . . 95

En Kjørestkæse . . . . . 3 60

En Handkjerre uden Afbr. Sæde og Træmp.  
Afbrændt 10 1/2 af 10 . . . . . 43 63  
Sæde og Sædebræddelak 10 1/2 . . . . . 53  
Transport af 1 1/2 K. 2 1/2 af den Mads 6 1/2 en 100 . . . . . 60  
En Handkjerres fulde Pris . . . . . 111

Til en Stenkjerre.  
Hjul uden Bæse (Bælg af 1 1/2" 4" fl. J.) . . . . . 2 60  
2 Bæse . . . . . 3  
Træmaterial og en 60 1/2 Spiger . . . . . 1  
1 Sn . . . . . 25  
Bælg 10 H fl. J. . . . . 100  
12 8 5 K. . . . . 1 62  
En Stenkjerre . . . . . 111 60  
de med Træmp af K. og J. Afbr. og Sn. redb. ud . . . . . 111 60



# Одиночка и фирма

---



# M. W. Holmboe & Søn

---



Jens Holmboe

24.03.1752 – 06.12.1804



Michael Wide Holmboe

15.07.1791 – 25.10.1863

# Conrad Holmboe



■ 19.09.1828 – 30.06 1923



# Торговля

---



# Финансовое посредничество



Тромсё – север

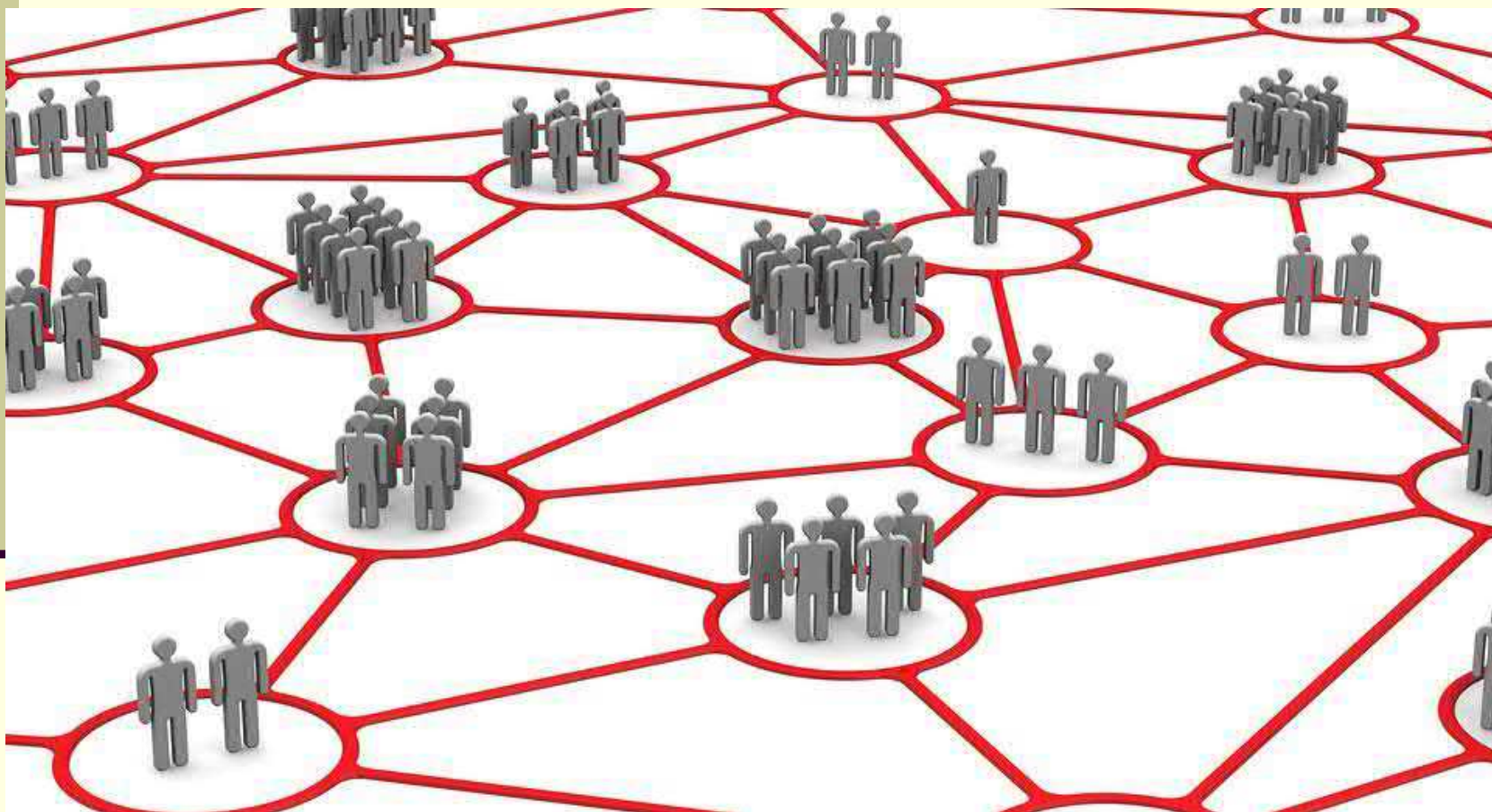
Архангельск

Санкт-Петербург

Гамбург

Христиания

# Филиалы фирм



# Новая политика



# Новая эпоха



ОНЕГА Рочевскіи лѣс. заводъ  
БАККЕ и ВАГЕРЪ.

Bache og Wagers sagbruk i Onega.