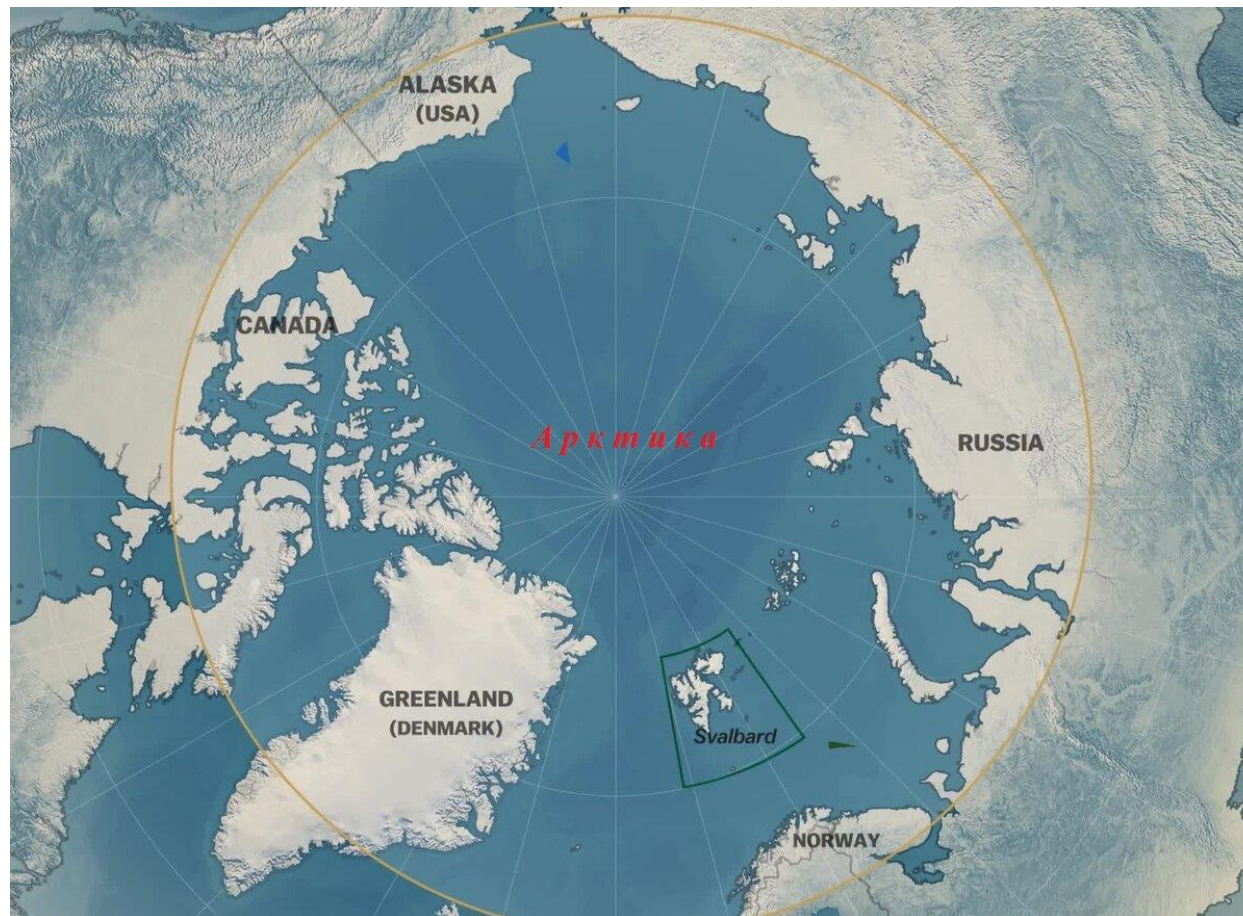


# Повседневность лингвистических экспедиций в арктические районы Республики Саха (Якутия)

Павлов Степан, младший научный сотрудник

- В последние годы интерес к Арктике значительно возрос по причине глобального изменения климата, борьбы за влияние в регионе и его природных ресурсов.
- Данный факт определяет актуальность проведения междисциплинарных научных исследований, посвященных проблемам арктического региона.



<https://triptonkosti.ru/2-kartinki/arktika-na-karte-kartinki.html>



- Арктика представляет собой уникальную языковую и этнокультурную мозаику, созданную на протяжении веков коренными и пришлыми народами [Данилова, 2015, с. 122].



Слет оленеводов в Оленекском эвенкийском национальном улусе

- Активные процессы глобализации, промышленного освоения Арктики и урбанизации создают угрозу утраты языков коренных народов Севера.
- Триггеры языкового сдвига: отсутствие этнического образования, принудительное переселение из мест традиционного проживания при промышленной разработке [Денисова, 2018, с. 161], миграционные процессы.
- Сохранение языков и культуры способствует сохранению национальной самобытности, национальной идентичности, жизненной энергии любого народа



Слет оленеводов в Оленекском эвенкийском национальном улусе



- **Арктическая зона Республики Саха (Якутия):**
- Абыйский район
- Аллаиховский район
- Анабарский национального (долгано-эвенкийский) район
- Булунский район
- Верхнеколымский район
- Верхоянский район
- Жиганский национальный эвенкийский район
- Момский район
- **Нижнеколымский район**
- Оленекский эвенкийский национальный район
- Среднеколымский район
- Усть-Янский район
- **Эвено-Бытантайский национальный улус**



- **Международная научно-исследовательская лаборатория «Лингвистическая экология Арктики» СВФУ.**
- **Проект:** «Сохранение языкового и культурного многообразия и устойчивое развитие Арктики и Субарктики Российской Федерации».
- **Научный руководитель:** Ленора Гренобль, Ph.D (Doctor of Philosophy), профессор Университета Чикаго (США).
- Лаборатория занимается изучением лингвистической экологии, социокультурного ландшафта Арктики и Субарктики России (на примере РС(Я) и ЧАО).



Коллектив лаборатории с научным руководителем Л. Гренобль



## Лингвистические экспедиции в Эвено-Бытантайский и Нижнеколымский районы:

Экспедиции проводились в контексте изучения витальности и языковой ситуации в условиях поликультурного пространства Арктики, а также с целью документальной фиксации малых и исчезающих языков коренных народов Севера и Арктики России.



- Эвено-Бытантайский национальный район (население 2913 человек) является местом компактного проживания эвенов-тюгесиров, где сосуществуют якутский, русский языки – преимущественно и эвенский язык как язык культурного наследия.
- Расположен район на севере Якутии, за Северным полярным кругом, между реками Леной и Яной.





- Предварительные результаты социолингвистического исследования района показали, что эвенский язык претерпевает языковой сдвиг ввиду ассимиляции эвенского языка якутским и русским языками.



Лингвистический эксперимент в школе п. Саккырыр







# Эвено-Бытантайский национальный улус



- Нижнеколымский район (с населением 4211 человек) расположен на крайнем северо-востоке Якутии, на Колымской низменности, на обоих берегах Колымы.
- Численность: русские (1671), саха (739), эвены (620), чукчи (513), юкагиры (420) и др. национальности





- Нижнеколымский район (с населением 4211 человек) расположен на крайнем северо-востоке Якутии, на Колымской низменности, на обоих берегах Колымы.
- Численность: русские (1671), саха (739), эвены (620), чукчи (513), юкагиры (420) и др. национальности



Лингвистический эксперимент с носителем эвенского языка





п. Андрюшкино с высоты птичьего полета





Повседневность Олеринской тундры



Лингвистический эксперимент юкагиром



Каркас будущей яранги в Олеринской тундре



