



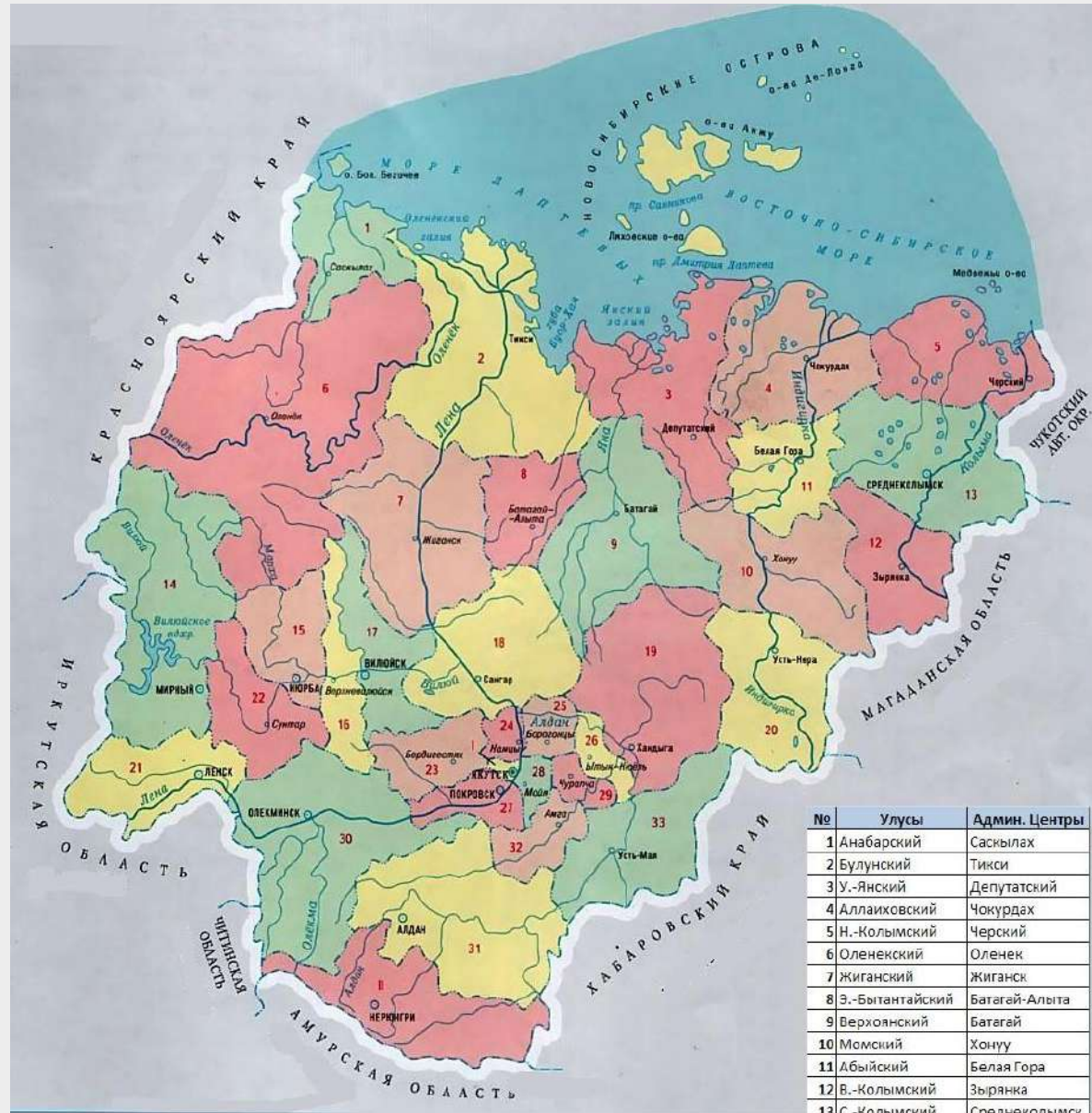
Музей антропологии и этнографии им.
Петра Великого (Кунсткамера) РАН

Функционирование арктических инфраструктур: перспектива жителей северной Якутии

м.н.с. отдела этнографии Сибири МАЭ РАН

Николай Сергеевич Гончаров

Якутия



№	Улусы	Админ. Центры
1	Анабарский	Саскылах
2	Булунский	Тикси
3	У.-Янский	Депутатский
4	Аллаиховский	Чокурдах
5	Н.-Колымский	Черский
6	Оленекский	Оленек
7	Жиганский	Жиганск
8	Э.-Бытантайский	Батагай-Алыта
9	Верхоянский	Батагай
10	Момский	Хонуу
11	Дбыйский	Белая Гора
12	В.-Колымский	Зырянка
13	С.-Колымский	Среднеколымск

АЛЛАЙХОВСКИЙ УЛУС

Территория-107 300 кв.км

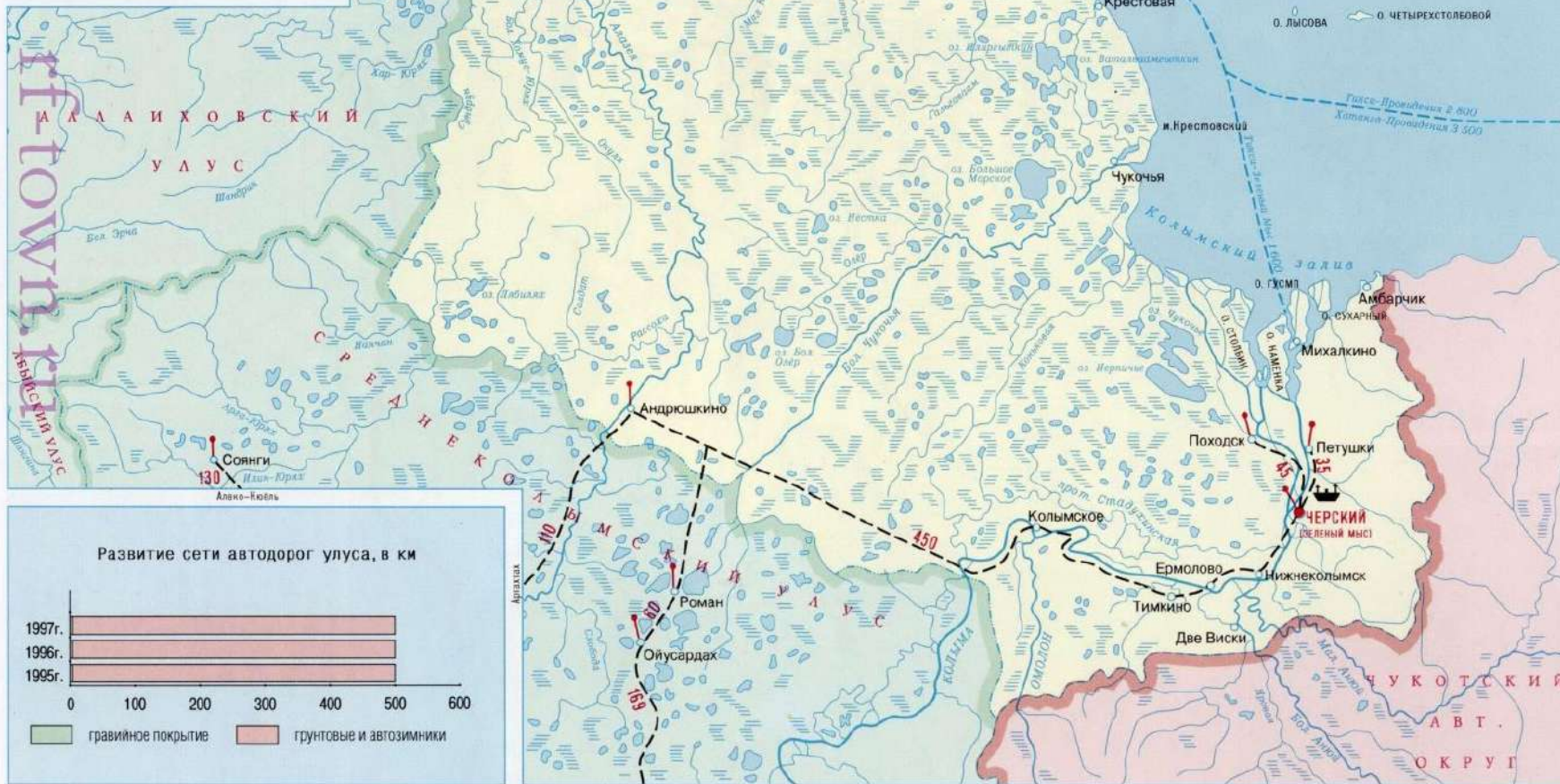
Население-4 600 человек



Территория – 87 100 кв. км
Население – 9 000 человек

Протяженность дорог – 502,5 км
с твердым покрытием – 7,5 км
в том числе: цементобетон – нет
асфальтобетон – нет
гравийное покрытие – 7,5 км

III категория – нет
IV категория – нет
V категория – 7,5 км
Грунтовые и автозимники – 495,0 км
Мосты – нет
Железнодорожные перевозки – нет



Масштаб 1:2 500 000

НИЖНЕКОЛЫМСКИЙ УЛУС

Физико-географические особенности региона



Экстремальные температуры, суровые ветры, сильная сезонная изменчивость, заболоченность, эрозия почв, обилие рек и озер, многолетняя мерзлота, пересеченная местность, влияние глобального потепления



Трудно доступность



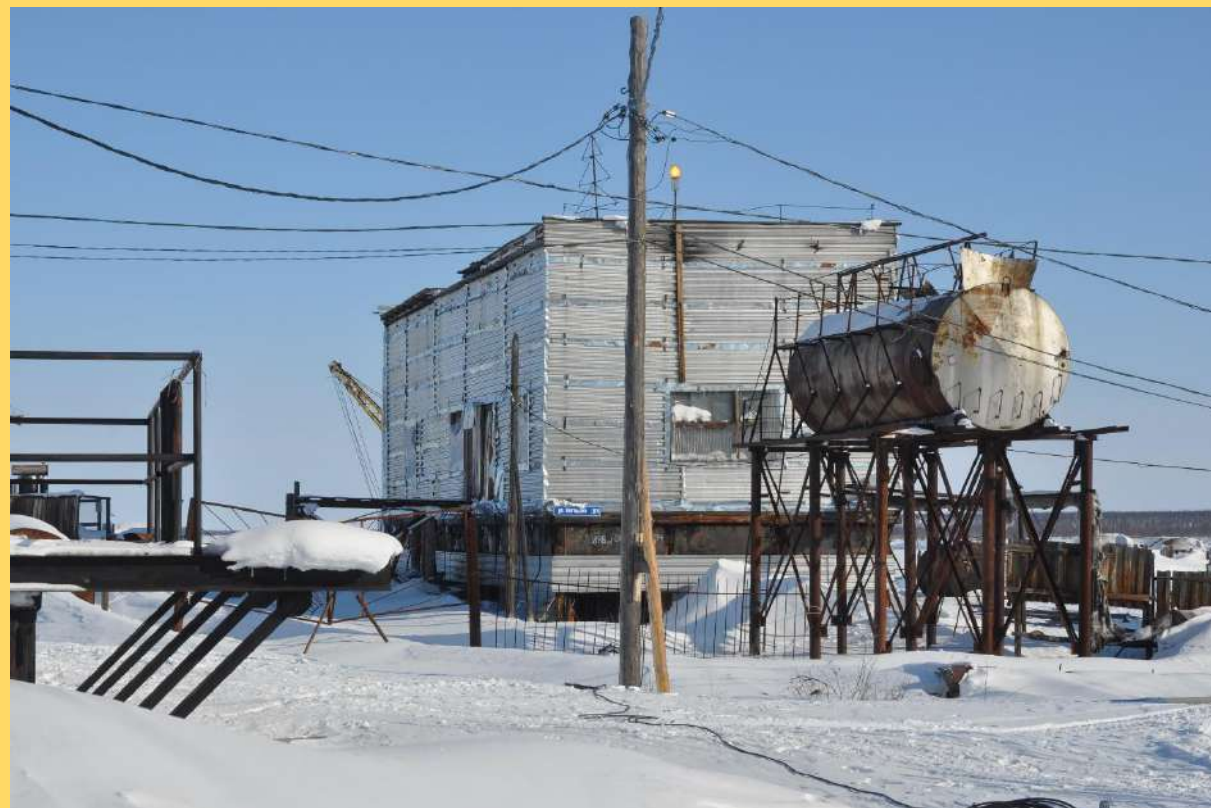
Инфраструктура в условиях многолетней мерзлоты очень визуальна; ее нельзя «спрятать» под землю; соответственно, хорошо просматриваются проблемы ее функционирования и способы ее поддержания



Поломки и проблемы



ДЭС в Андрюшкино



В поисках давления



Забор воды из Индигирки. Русское Устье



ДЭС в Русском Устье



Старая и новая котельные в Русском Устье



Котельная в Колымском



Котельная в Андрюшкино



К выводам

- Функционирование изолированного объекта / функционирование объекта в среде
- Осмысление объектов «здесь и сейчас» / «там и потом»; точно / распределённо ↓
- Материальность инженерных конструкций достраивается до необходимых кондиций посредством интенсификации связей с локальной социальной и материальной средами

Спасибо за внимание

