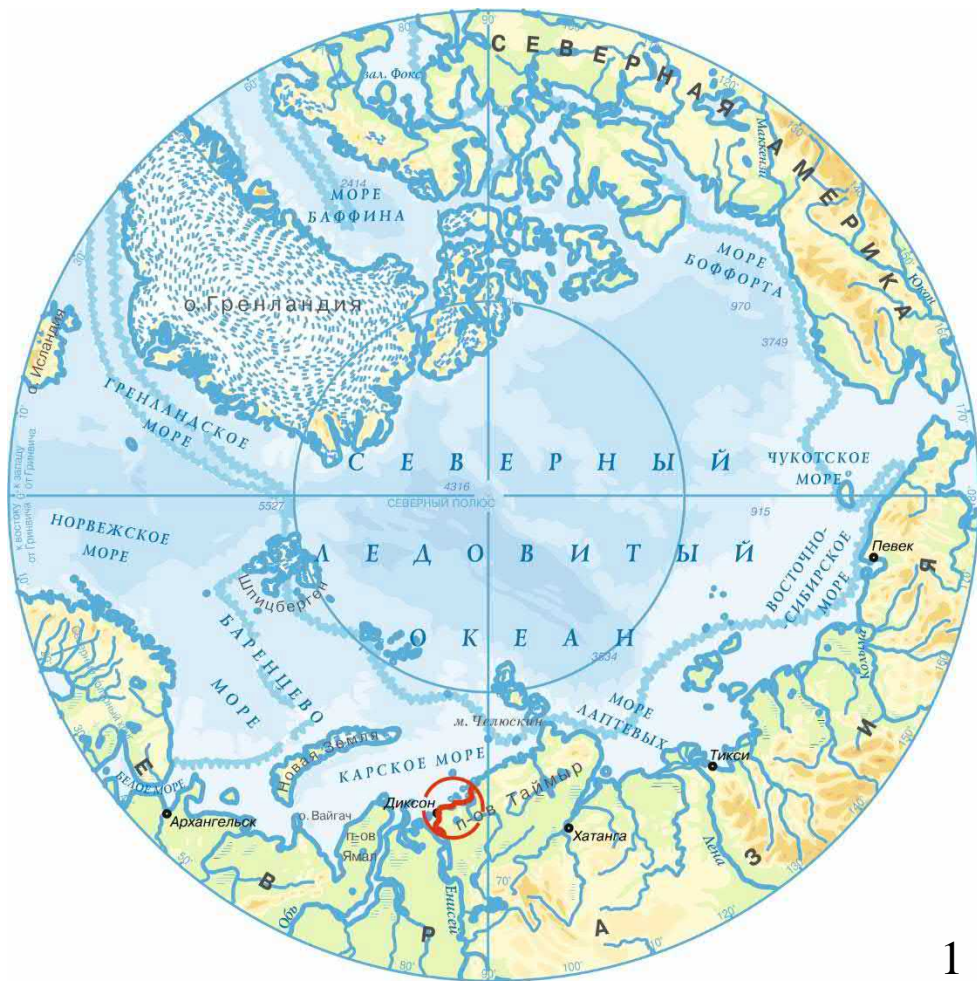




РУССКИЕ ПРОМЫСЛОВЫЕ ЗИМОВЬЯ
XVII-XVIII вв. НА ТАЙМЫРСКОМ ПОБЕРЕЖЬЕ
КАРСКОГО МОРЯ
(ПО АРХЕОЛОГИЧЕСКИМ ДАННЫМ).

Д.Н. Лысенко

ООО «НПО АПИ», Красноярск

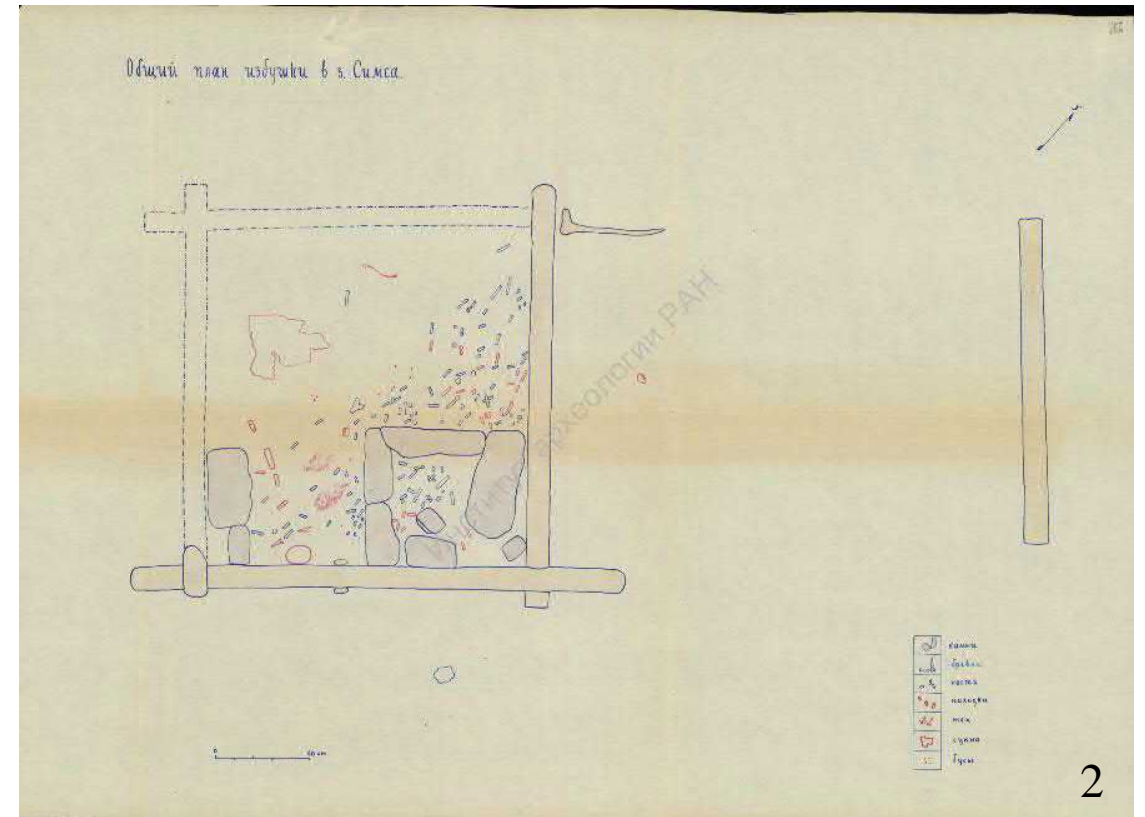
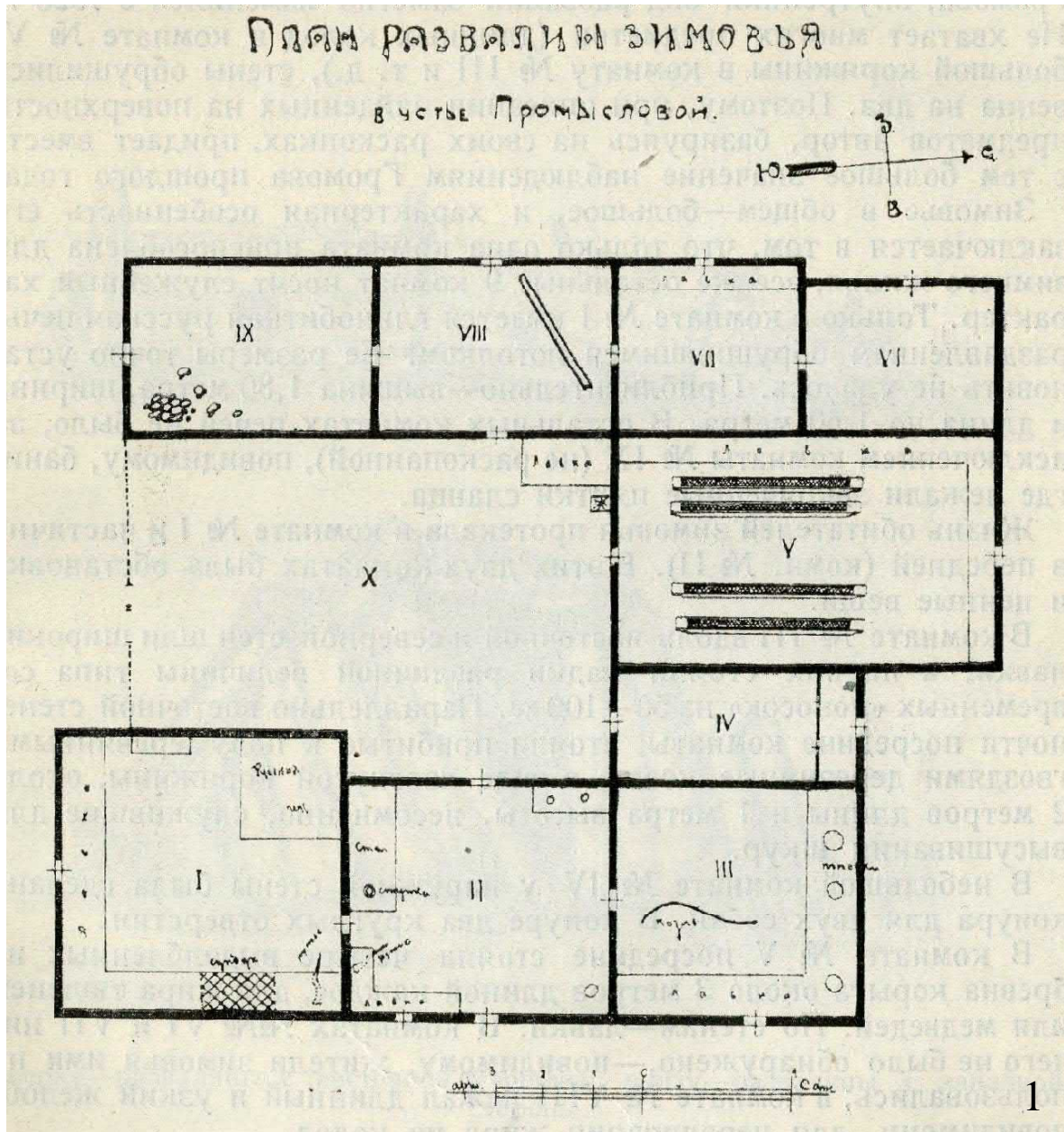


1

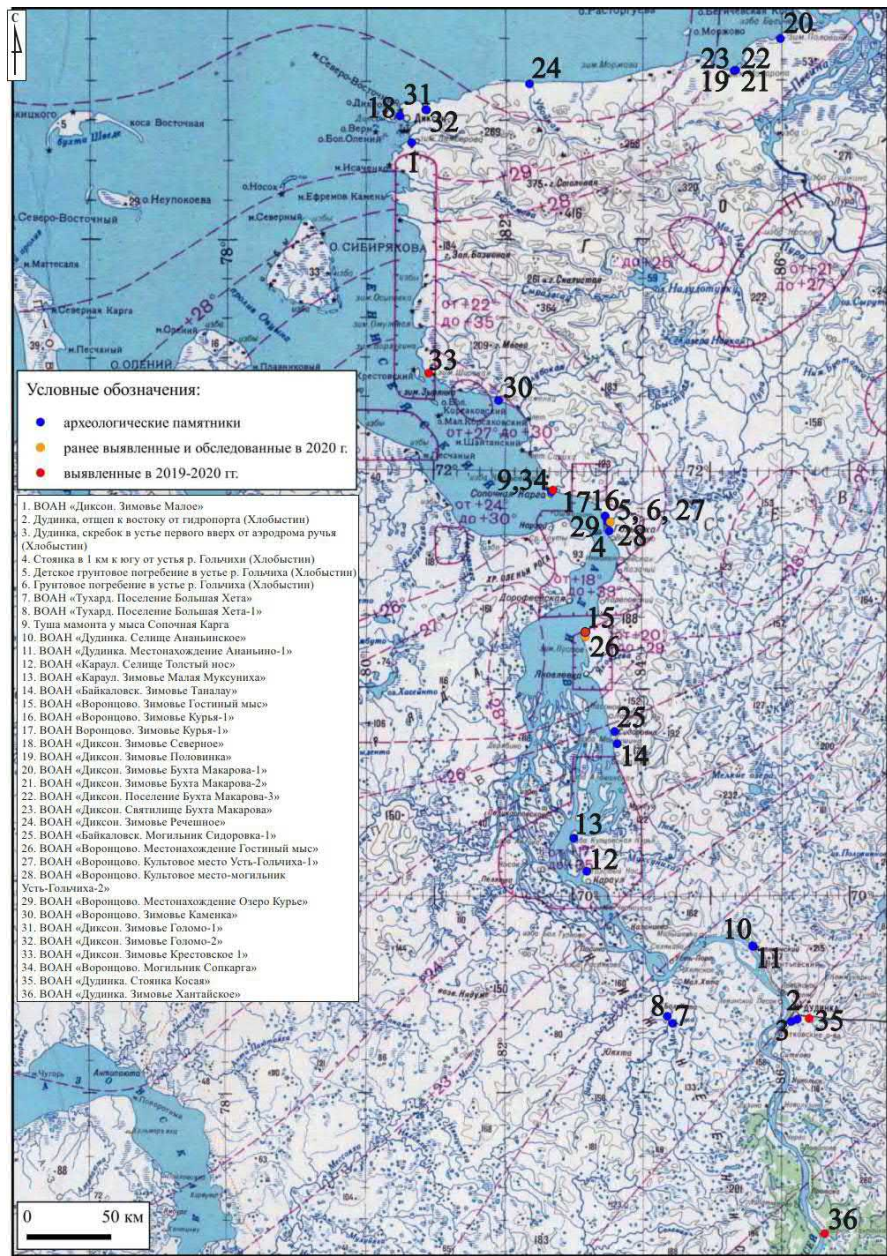


2

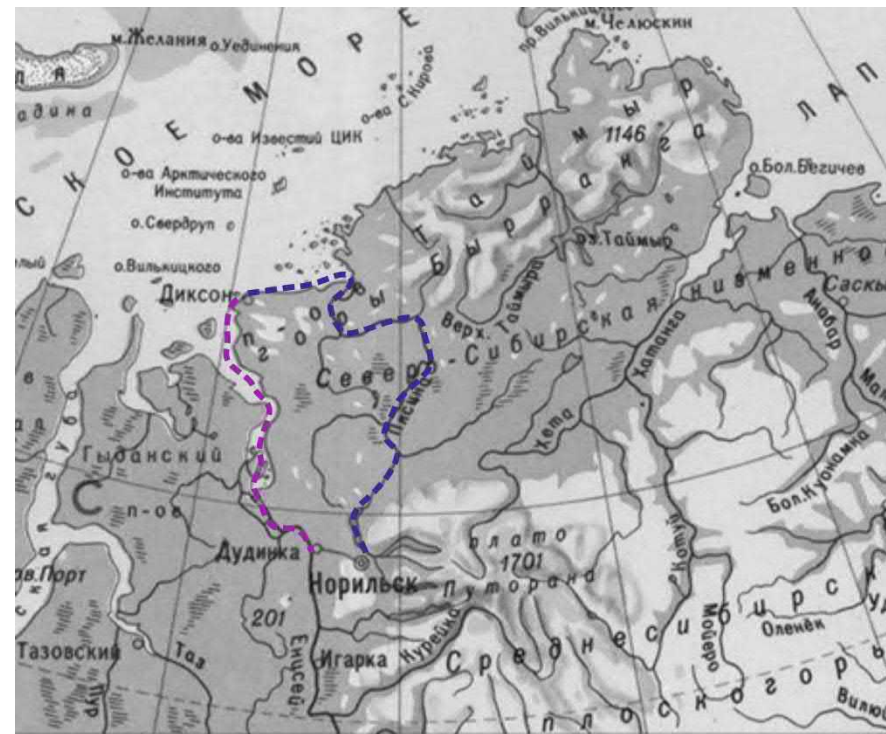
1. Место проведения работ 2. Промысловые постройки на побережье Таймыра (Атлас Российской Империи 1745 г.)



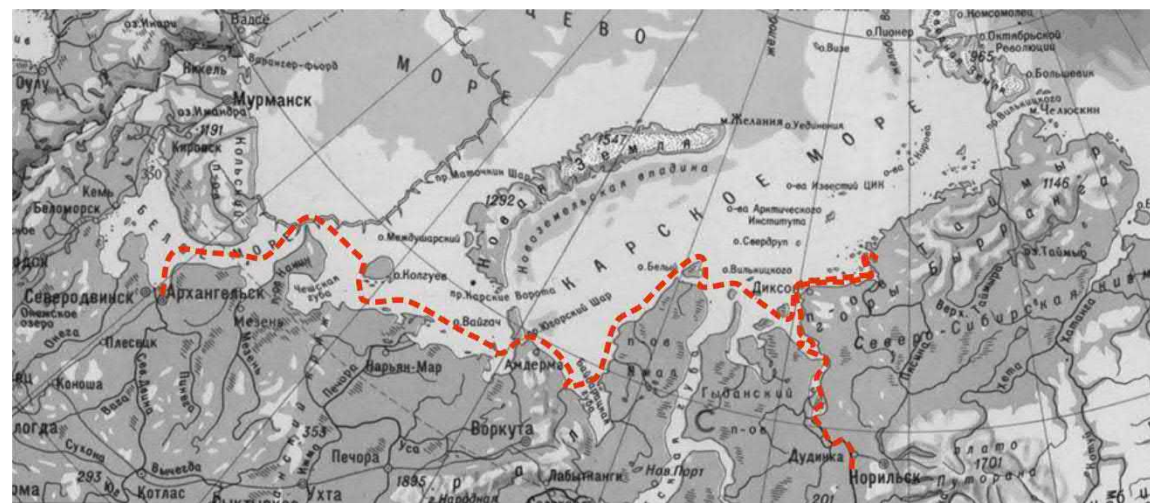
План зимовья в устье р. Промысловой (1)
и в заливе Симса (2).



1

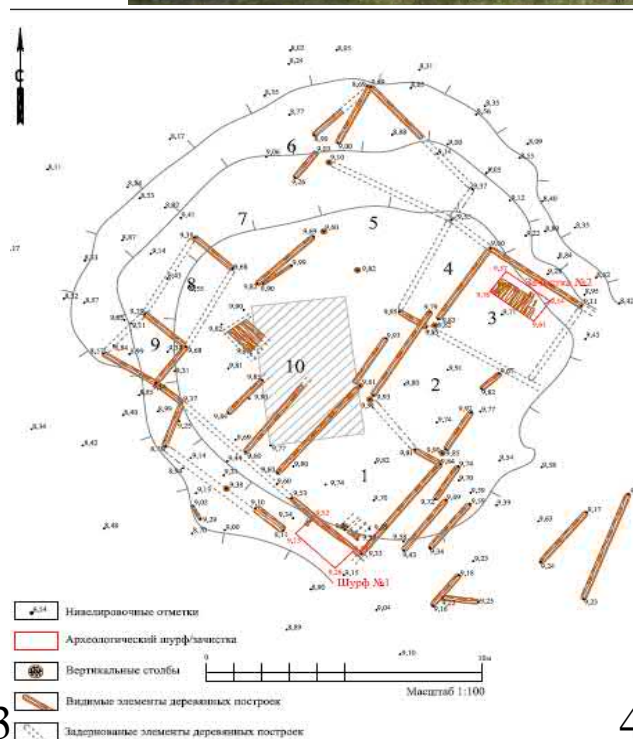
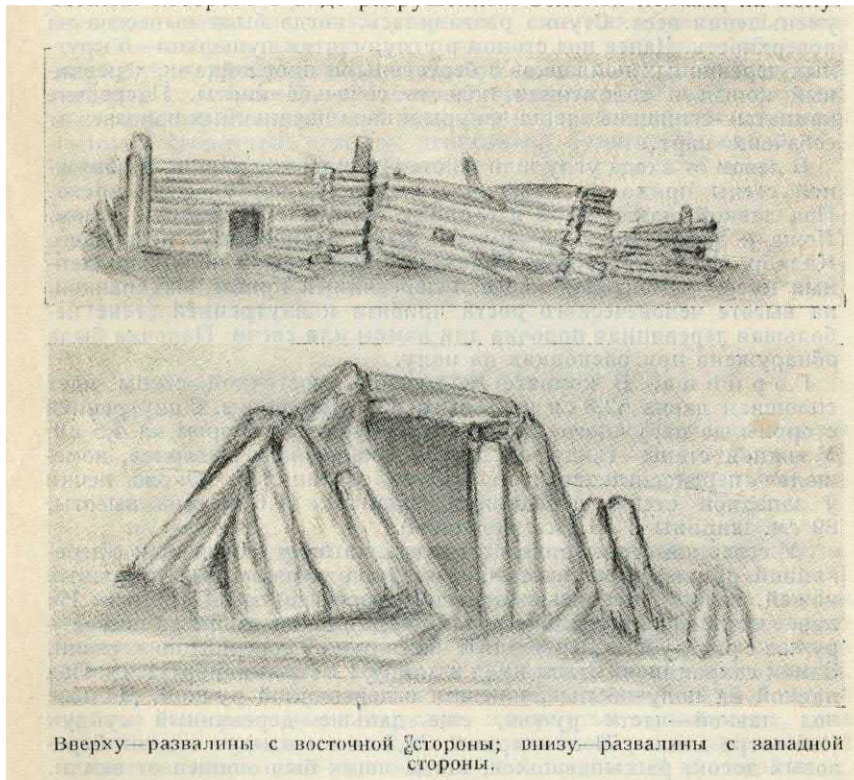


2

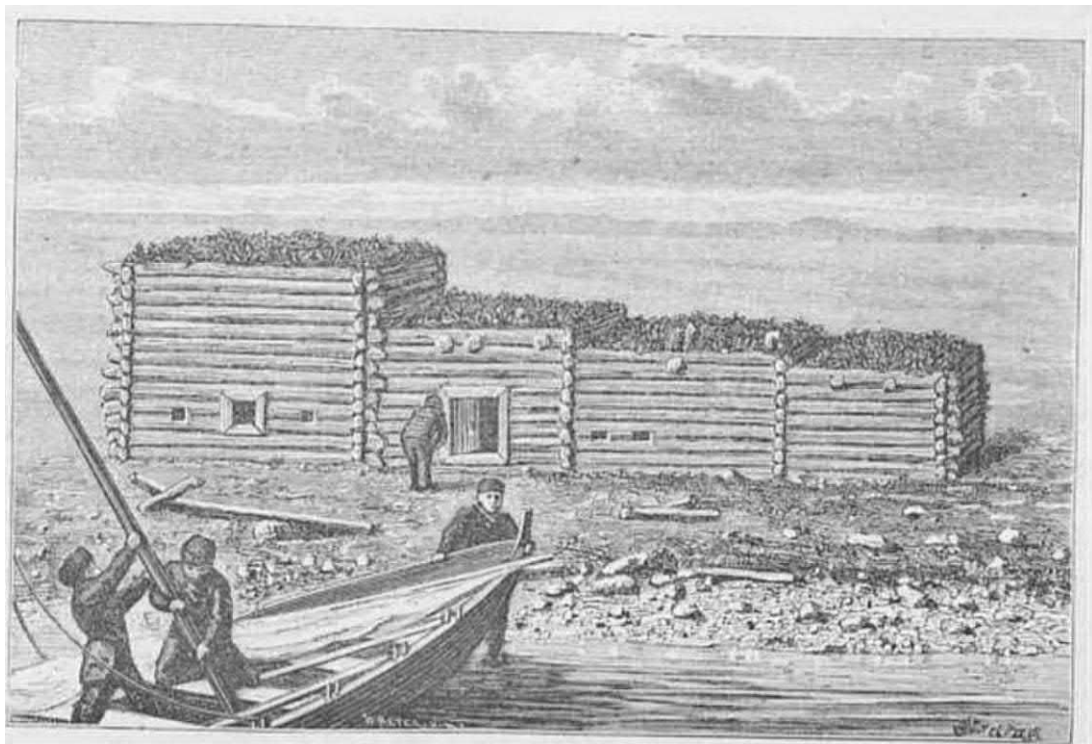


3

1. Археологические памятники в низовьях р. Енисей и побережья Таймыра выявленные в 2016-2020 г.
 2. Полевой маршрут 2017, 2018 гг. 3. Полевой маршрут 2019 г.



Зимовье в устье р. Промысловой (Лемберова)
 1. Внешний вид постройки в 1920 г.
 2. Внешний вид в 2018 г.
 3. Остатки нижних венцов
 4. План постройки в 2018 г.

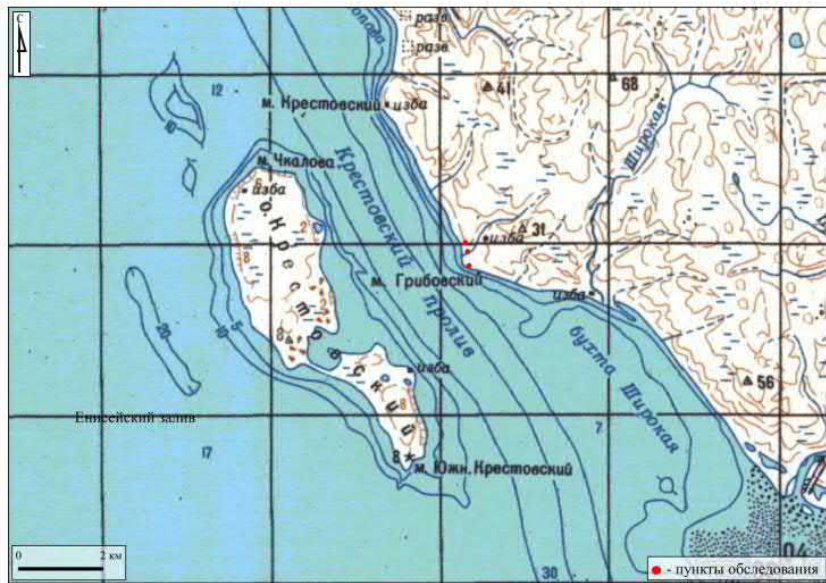


Развалины зимовья въ Крестовскомъ.
По рисунку А. Стуйсберга.



Внешний вид зимовья Крестовского в 1875 и 2019 г.

1



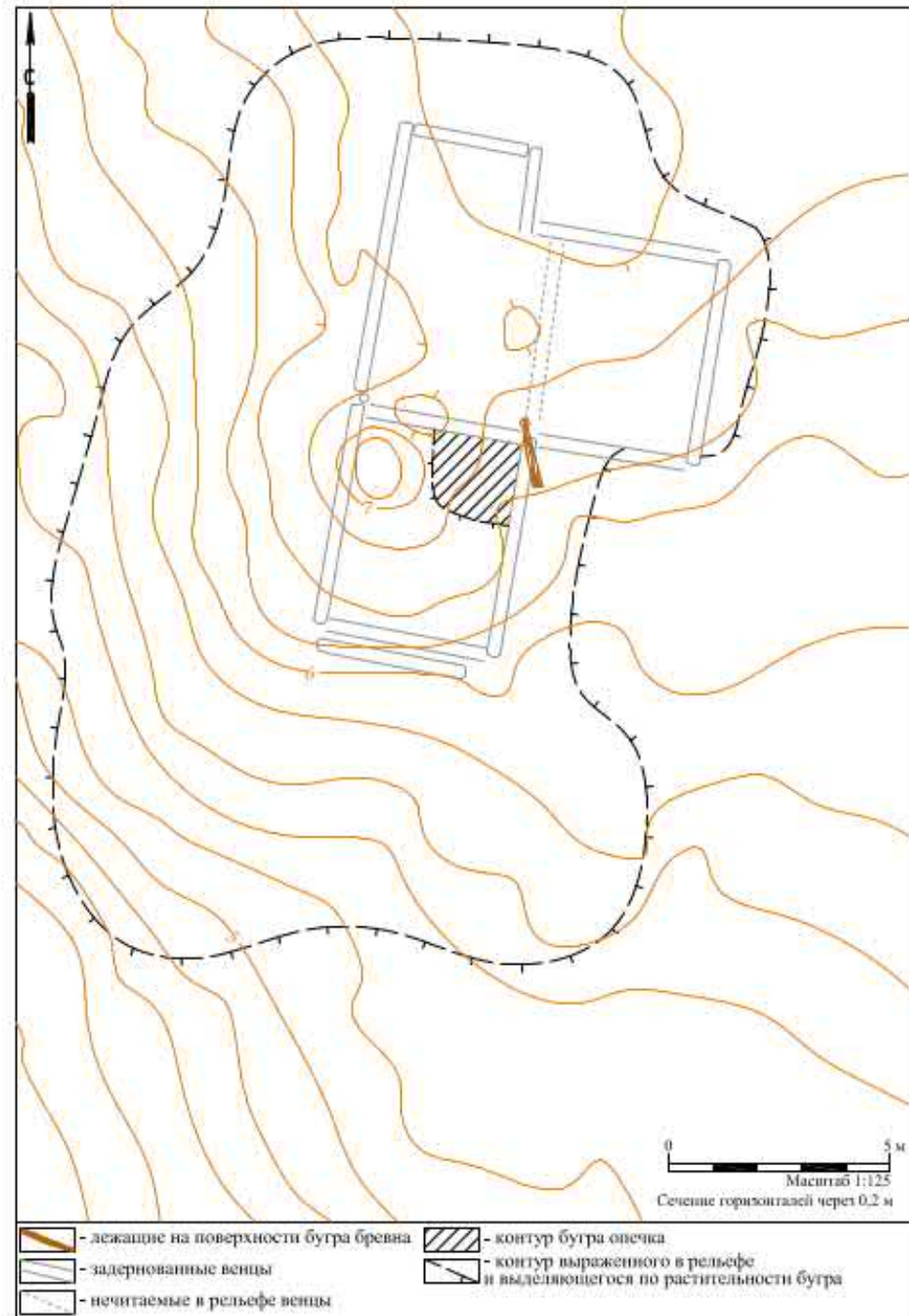
3



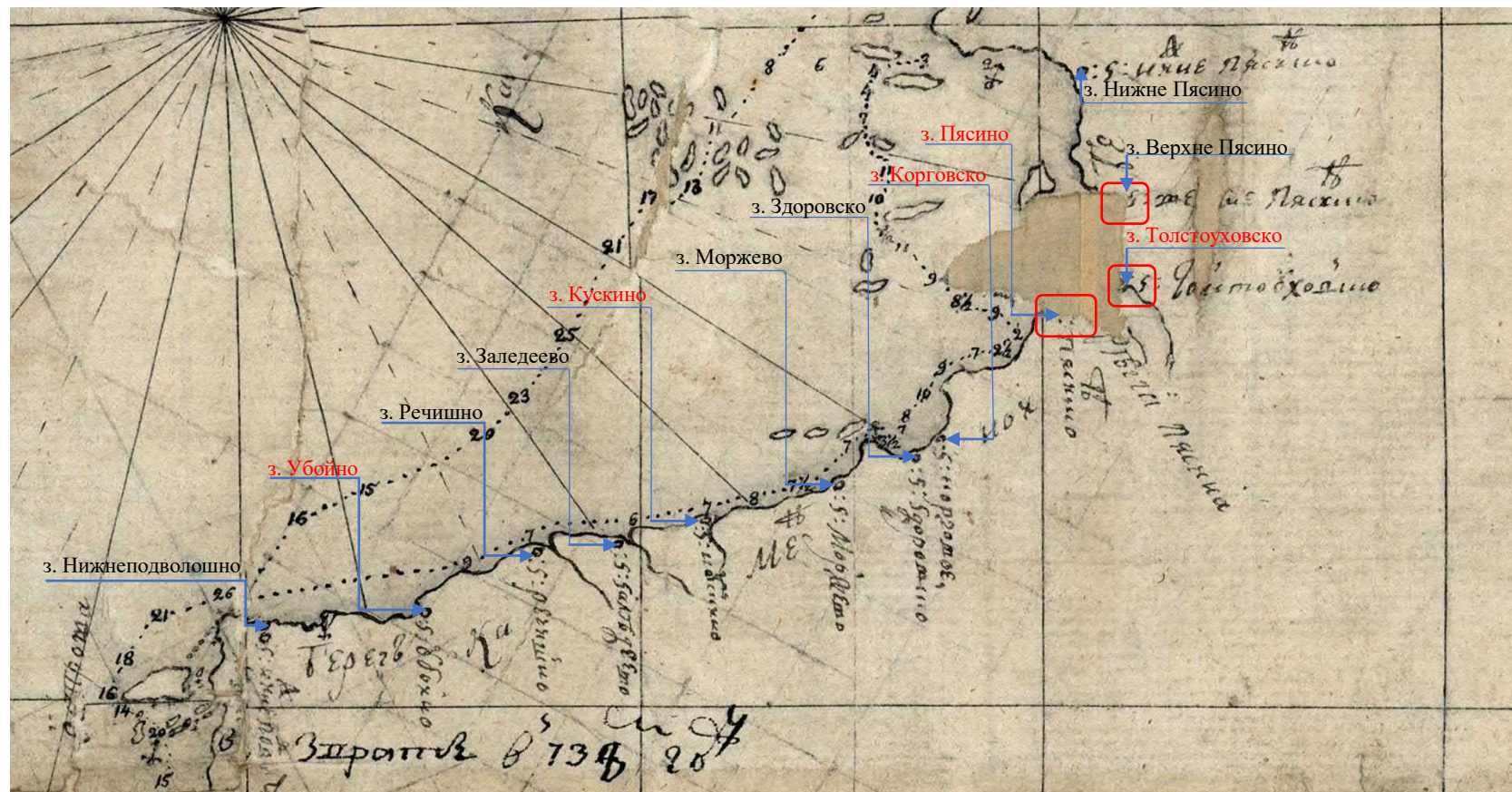
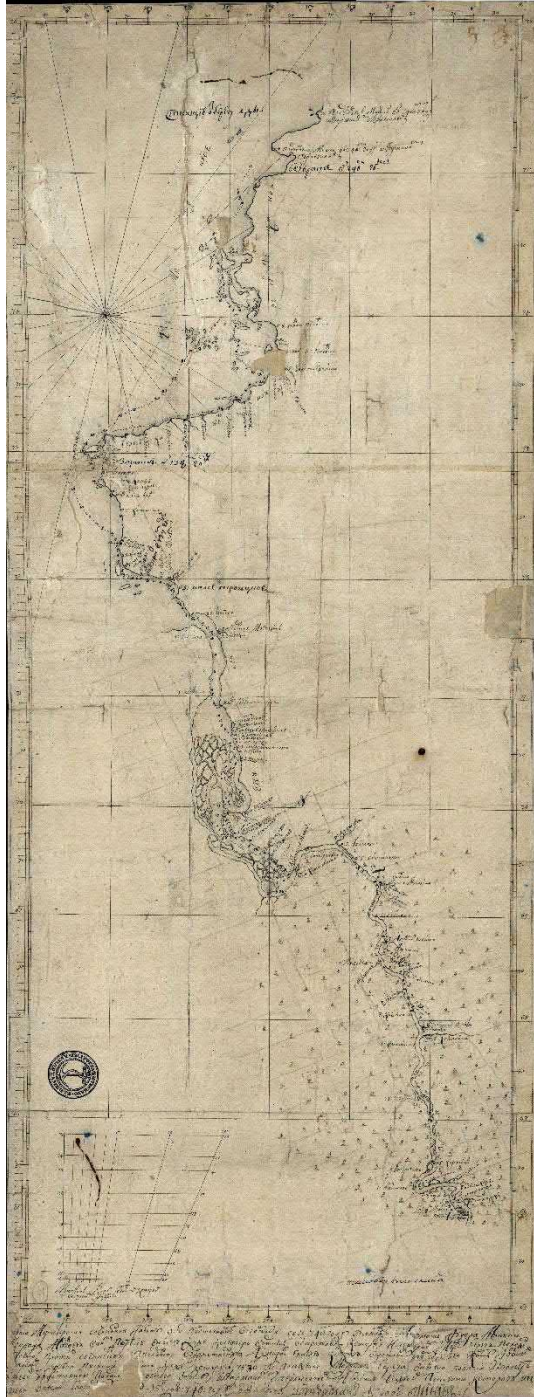
2

1 - ВОАН «Диксон. Зимовье Крестовское 1»
2 - развалины исторических зимовий
Крестовского и Грибовского
3 - остатки столбовой конструкции

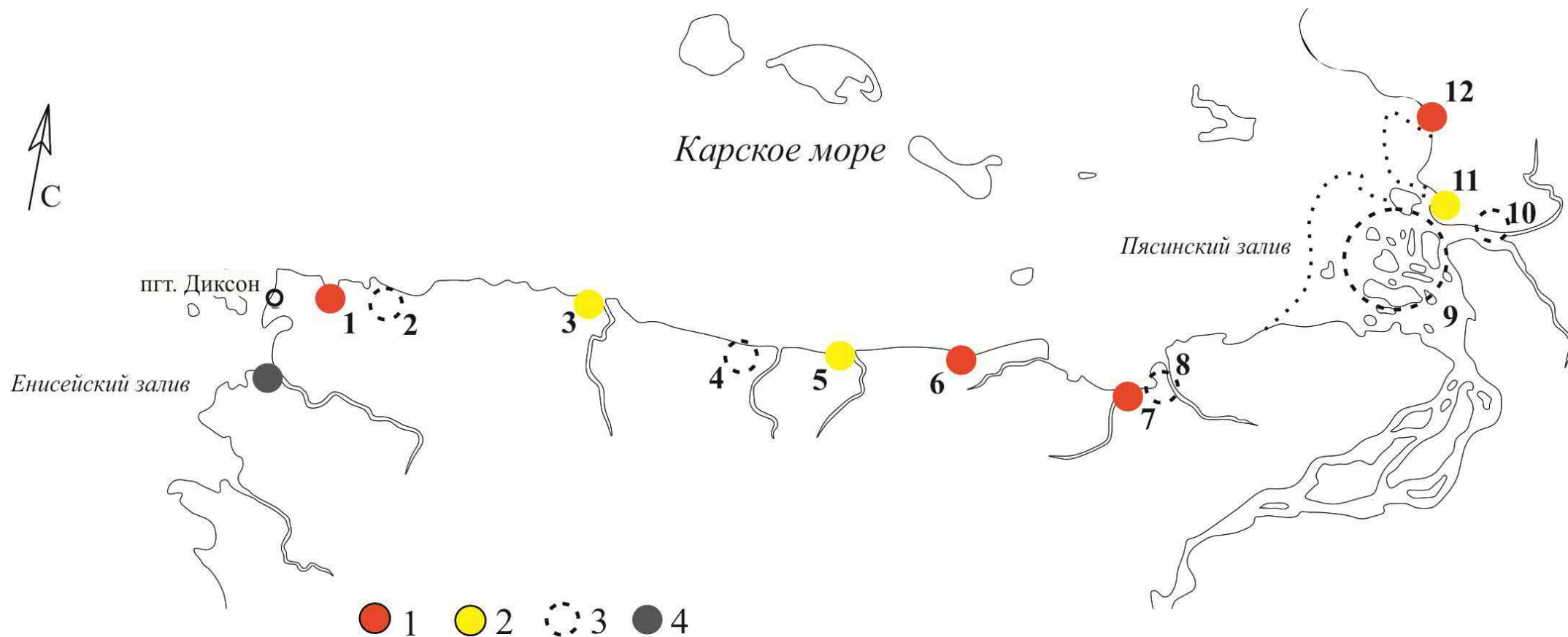
Исторические постройки в проливе Крестовском (1,2) и основание приметного креста (?) (3)



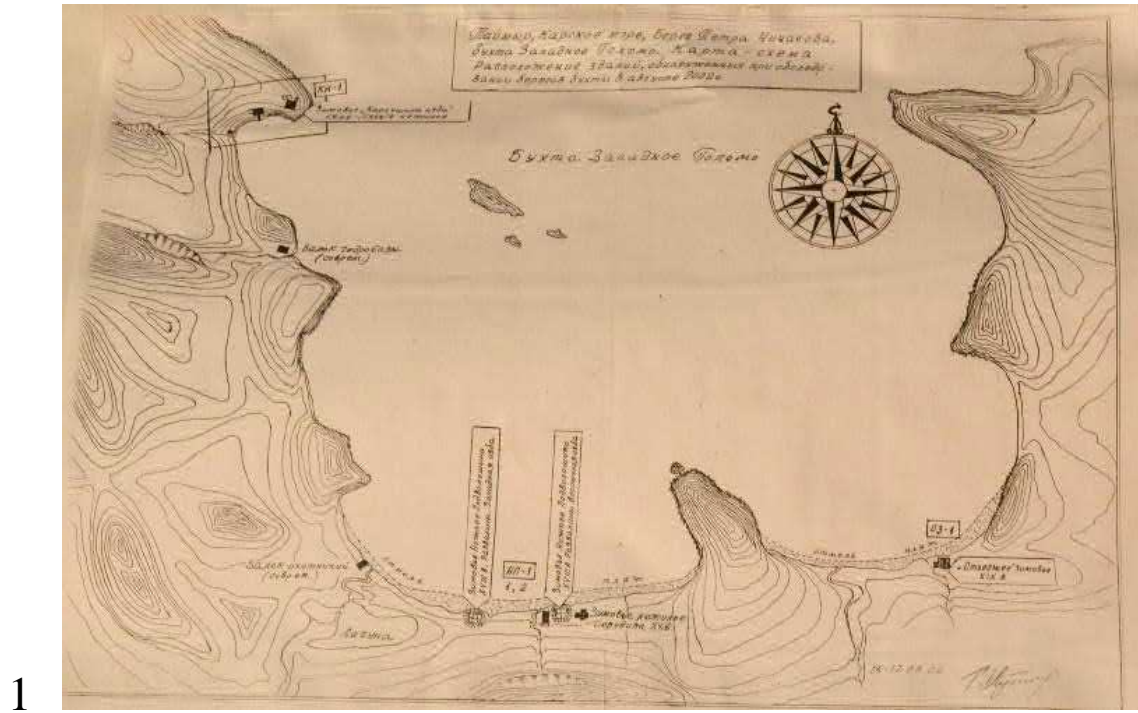
Зимовье Крестовское, XVIII в. Внешний вид и план постройки.



Низовья р. Енисей и Таймырское побережье на карте Ф.А. Минина, 1738 г.



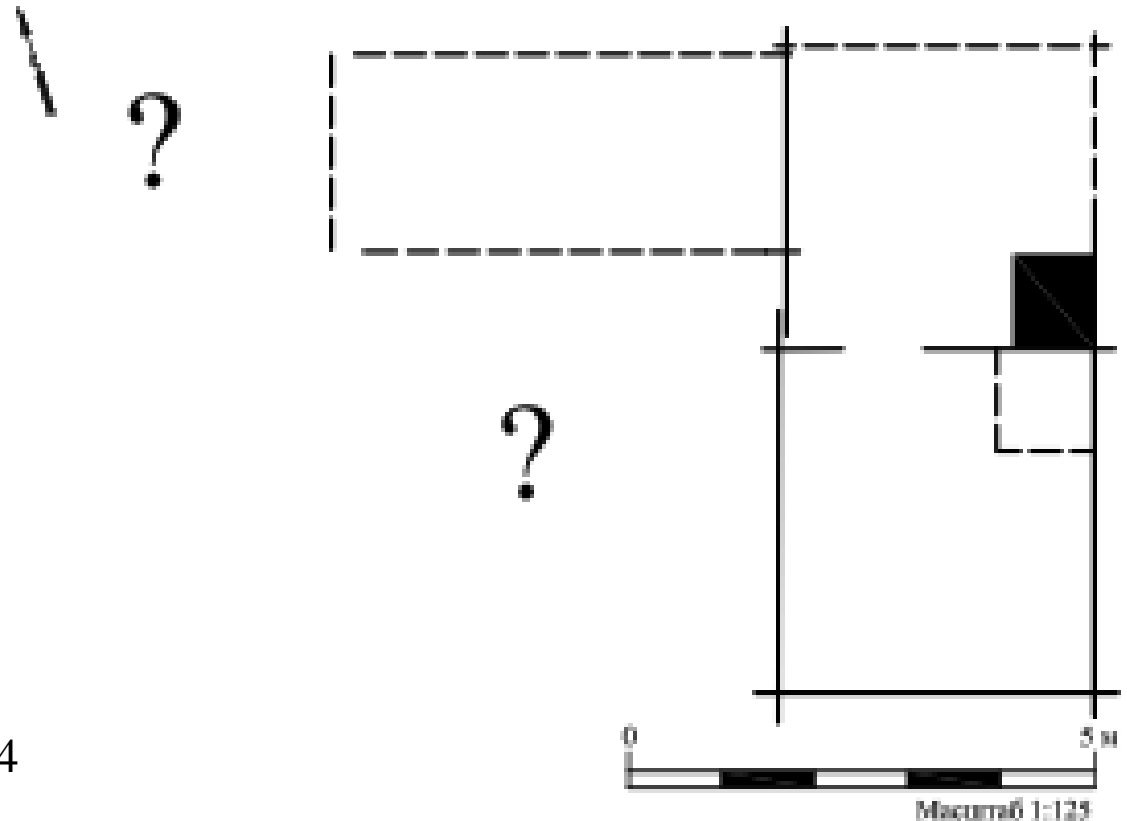
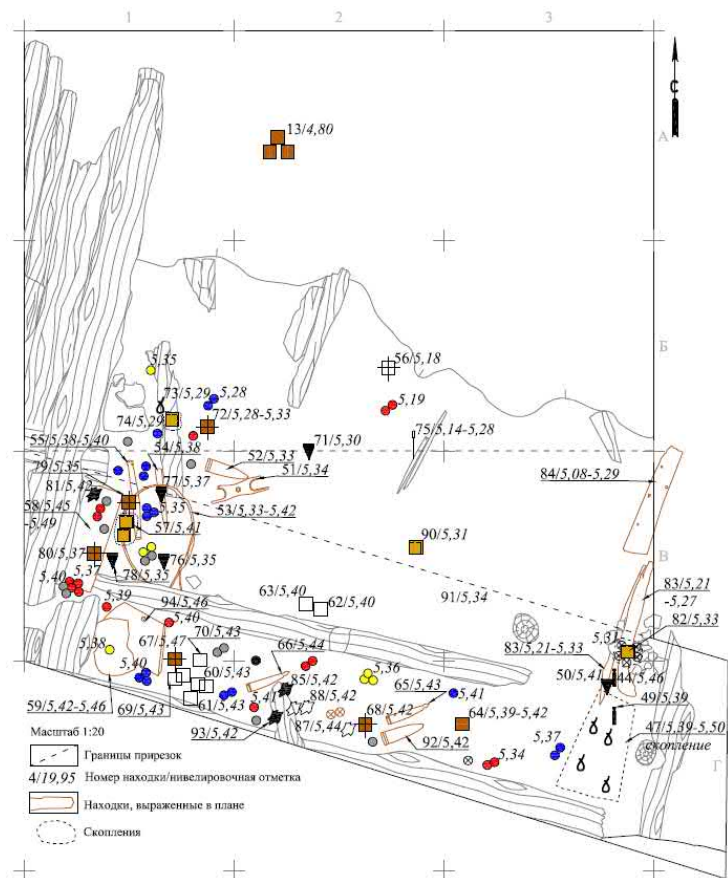
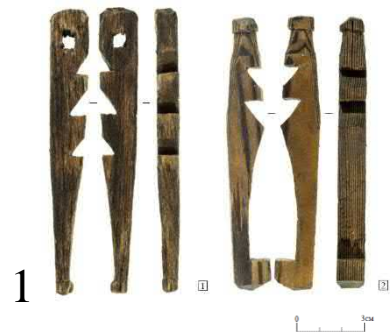
Карта-схема археологических памятников обследованных в 2016-2022 г. 1. Объекты с читаемой планировкой 2. Объекты с культурным слоем XVIII - XIX вв. 3. Предполагаемое местонахождение исторических построек к. XVII - XVIII вв. 4. Зимовье Малое.



Бухта Западное Голомо. 1 План исторических построек в бухте составленный Г.И. Лубниным
2,3 Внешний вид зимовья Нижнеподволошное в 2018 и 2022 г.



Раскопанные сени зимовья Нижне Подволошно, 2018 г.

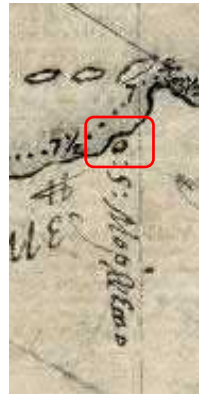
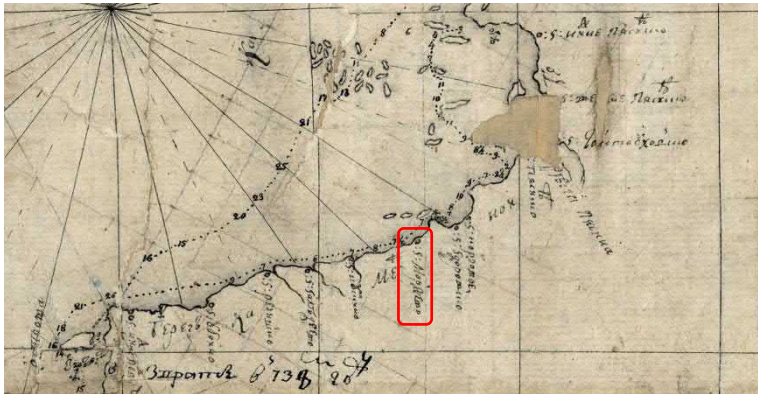


4

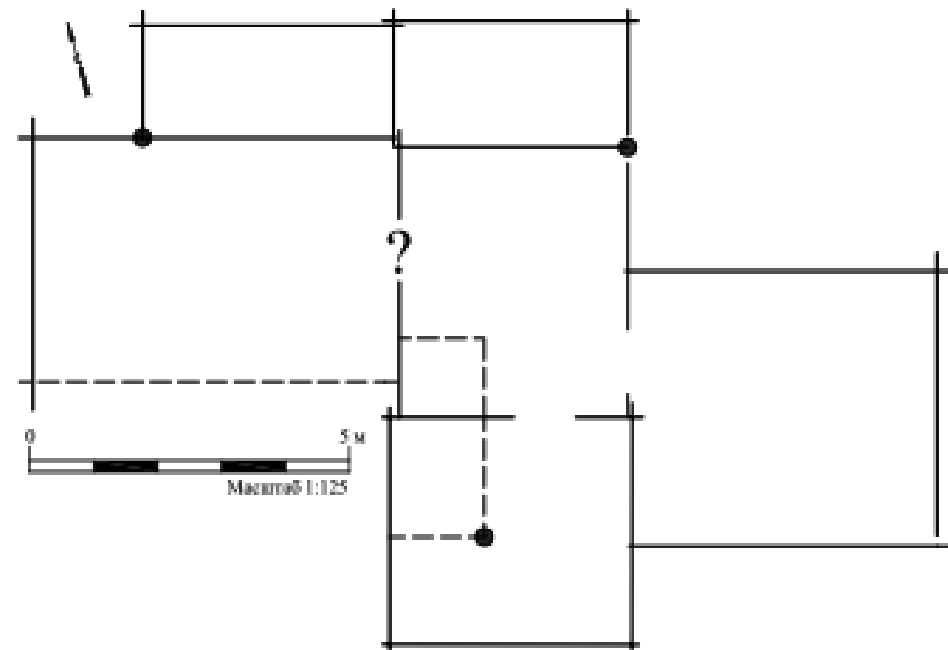
3

5

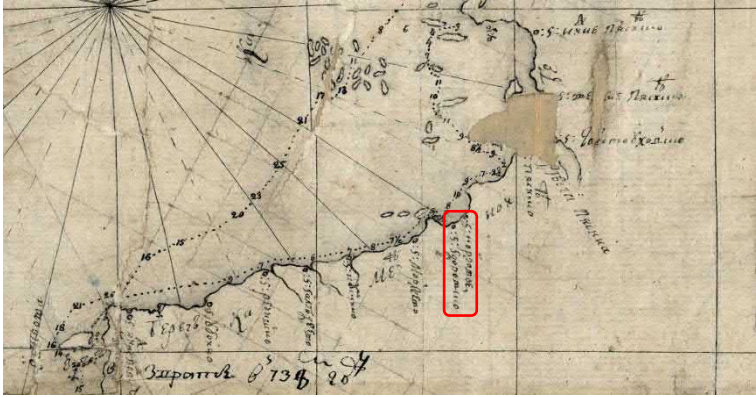
3. Нижне Подволошно
1. Деталь ловушки
2. Футляр промышленного копья
3. Находки в слое
4. План находок под полом сеней
5. План-схема постройки



зимовье Моржево, 2021 г.



зимовье Моржево, вид сверху и план-схема постройки



Бухта Макарова. Внешний вид зимовья Здоровско, 2017 г.



1



2



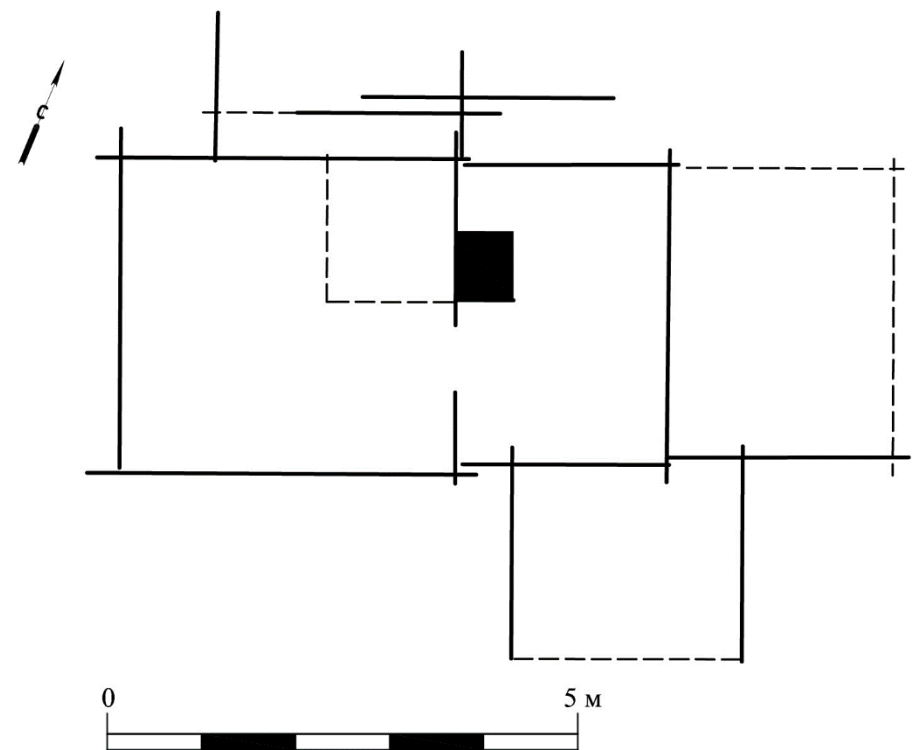
3



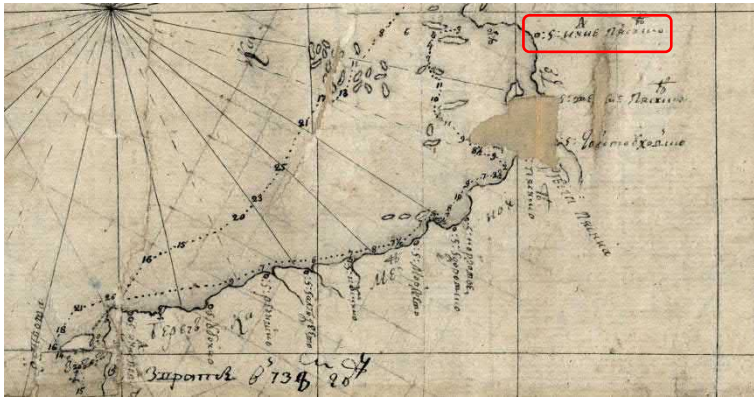
4

з. Здоровско, 2019 г.

1. Подпорные конструкции постройки 2. Расчищенные сени
3. Остатки печного развала 4. Шахматная доска с ложкой в слое



Зимовье Здоровско. Расчищенная хозяйственная клеть и план-схема постройки



2

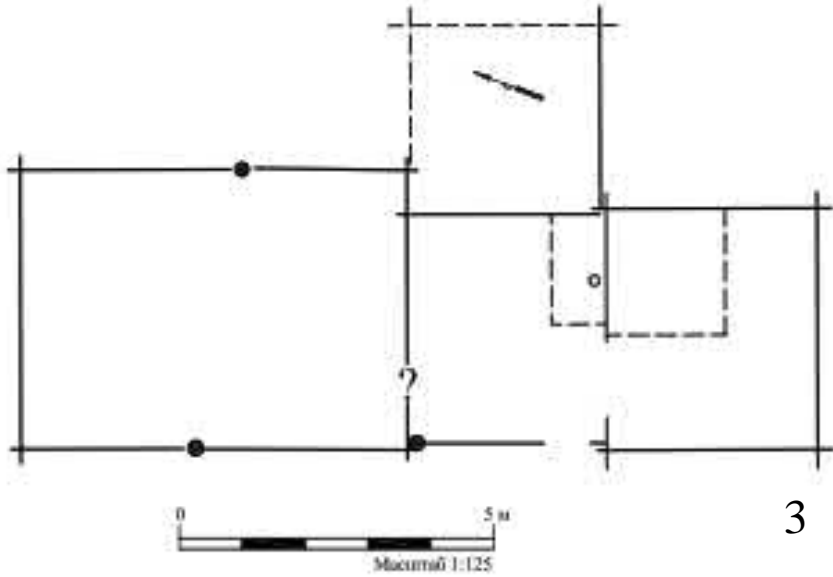
1

3

з. Нижне Пясина, 2021 г.
1. Внешний вид 2, 3. Находки под половым настилом



2



3

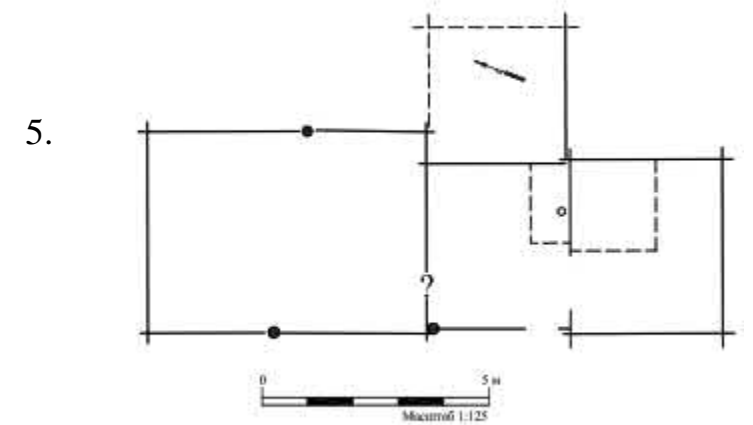
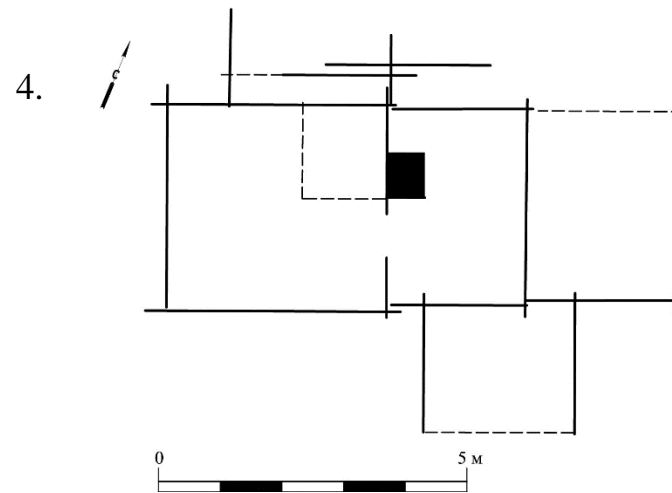
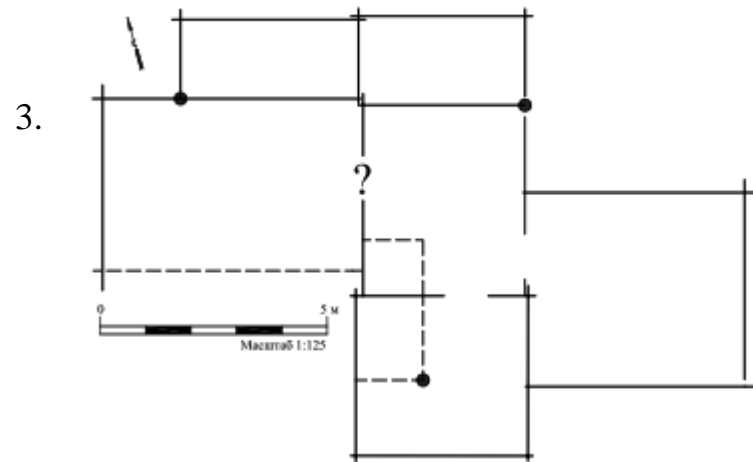
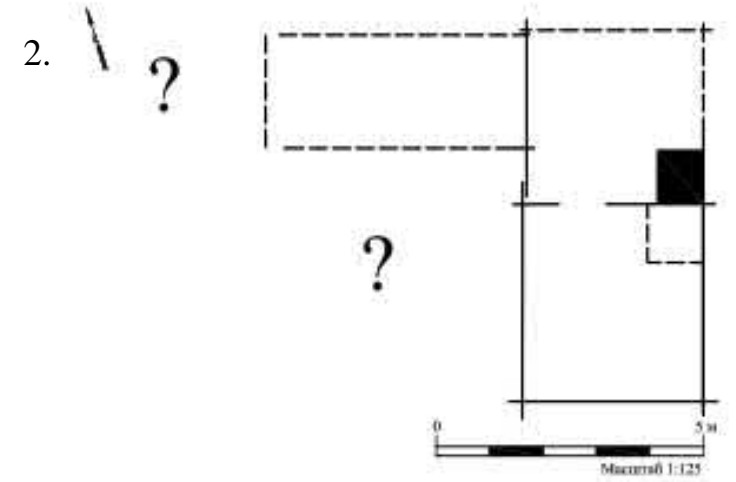
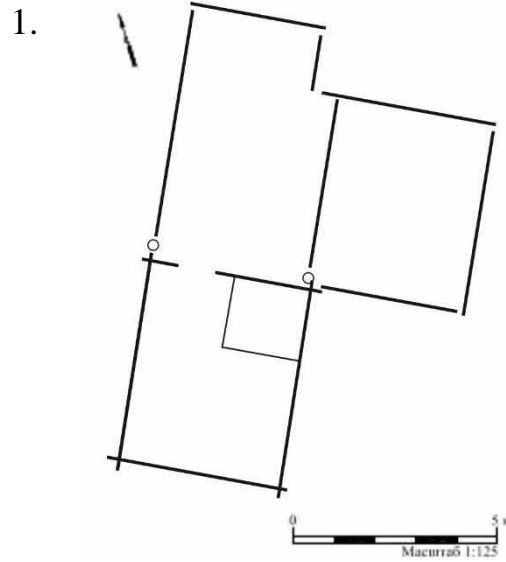


1

з. Нижне Пясино, 2021 г.
1. Вид сверху 2. Печной развал с трубой (?) в сенях
3. План-схема постройки

План-схемы выявленных промысловых построек XVIII в.:

1. з. Крестовское
2. з. Нижне Подволошно
3. з. Моржево
4. з. Здоровско
5. з. Нижне Пясино



Спасибо за внимание

