



# Холод и повседневность в сельских поселениях Якутии: ХХ – начало ХХІ вв.

*Винокурова Лилия Иннокентьевна*

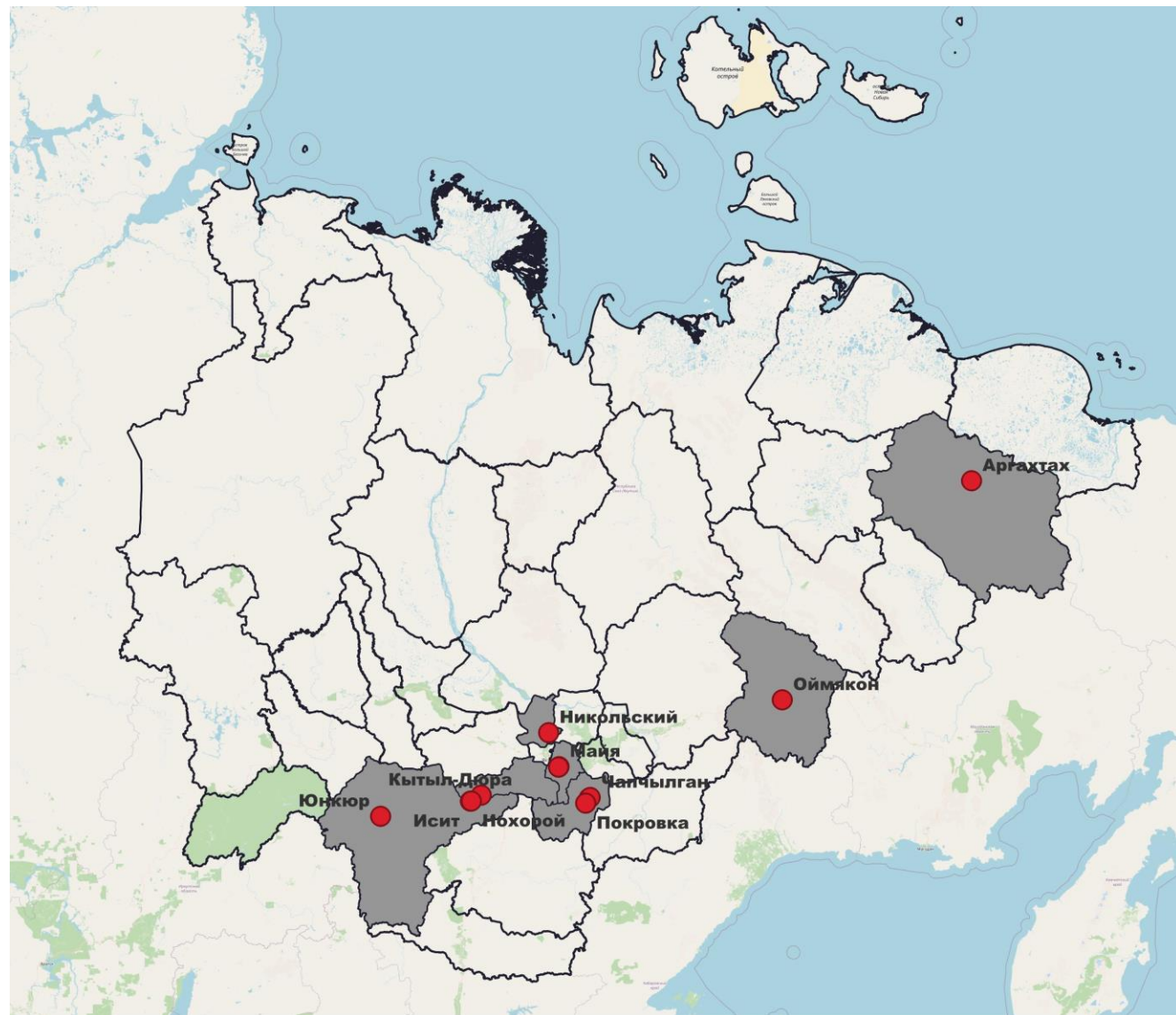
*Институт гуманитарных исследований и проблем малочисленных народов Севера СО РАН*

*Исследование выполнено по проекту РНФ № 19-78-10088 «Антропология холода: естественные низкие температуры в системе жизнеобеспечения сельских сообществ Якутии (традиционные практики, вызовы современности и стратегии адаптации)»*

# Территория исследований по проекту



14 января 2021 г., центральная Якутия



10:49 57%

Instagram

taptallaaxtaattamsonuna

Черкех	-56
Игидэй	-55
Чычымах	-56
Баяга	-55
Боробул	-55
Чымнай	-55
Кыйы	-56
Туора-Кюель	-55
Уолба	-56
Усть-Тагта	-58
Хара-Алдан	-58
Дая-Амга	-55
Харбалах	-53
ЫК	-54

Нравится olgaokhotina и еще 48

taptallaaxtaattamsonuna 14.01.2021 сарсыарда 7 чааска Таатта нэһилиэктэригэр халлаан туруга.



# Ресурсы Холода: транспортные артерии (автозимники)



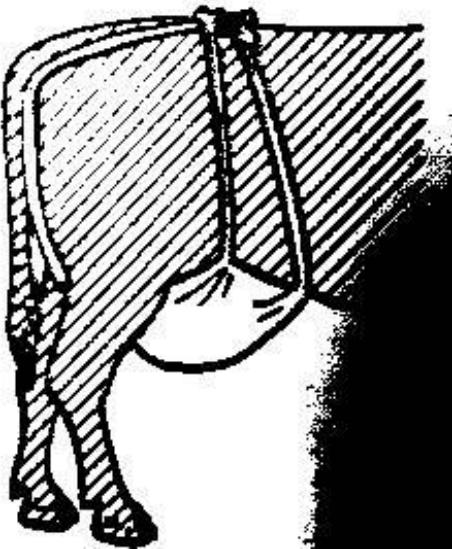


# Ресурсы Холода: утепление снегом и санитарные точки





# Традиционные занятия: адаптация к Холоду





# Зимняя подледная неводьба - мунха





# Заготовка питьевого льда: век XX и XXI





# Гендерное измерение Холода





# Холод в культуре сельской повседневности





# Деградация мерзлоты в сельской Якутии





# Изученность фактора Холода в повседневности сельской Якутии



Определение взаимоотношений сельских сообществ с холодом как с комплексом естественных низких температур, вечномерзлых грунтов и длительного присутствия снега и льда

## I) Направления и результаты использования «ресурсов холода»

Реконструкция использования ресурсов холода в повседневных хозяйственных практиках, включая организацию сезонного транспорта и коммуникаций.

Реконструкция использования ресурсов холода в системе питания, в оздоровительных и санитарных практиках.

Доминирующая /  
лимитирующая роль холода в организации зимних хозяйственных занятий.

Присутствие холода в культуре повседневности сельских сообществ.

Гендерные аспекты воздействия фактора холода в повседневной жизни.

Стратегии сельских сообществ в противостоянии /адаптации к холоду/ мерзлоте.

## II) Воздействие фактора холода на повседневную жизнедеятельность

Социальные последствия процессов потепления климата для сельских сообществ.

**Выявление «дефицита холода» в Якутии**

Гуманитарные проблемы деградации мерзлоты



Спасибо за внимание!

