

# **Академики и поморы на Шпицбергене: к истории русско-шведской градусной экспедиции 1898-1901 гг.**

Третьякова Светлана Николаевна  
Научно-исследовательский арктический  
центр МО РФ,  
г. Северодвинск

# Подготовка экспедиции

- Шведская Королевская Академия наук
- Кронпринц Густав
- Члены Комиссии:  
профессора А. Норденшельд,  
А. Дунер, Э. Едерин,  
де Гер.
- Российская Императорская Академия Наук
- Вел. князь Константин Константинович
- Члены Комиссии:  
академики О.А. Баклунд,  
Ф.А. Бредихин, Ф.В. Шмидт,  
А.П. Карпинский, М.А. Рыкачев,  
адъюнкты Б.Б. Голицын и  
Ф.Н. Чернышёв, генерал-  
лейтенанты О.Э. Штубендорф и  
К.И. Михайлов, генерал-майор  
А.Р. Бонсдорф .

- Задача: измерение дуги меридиана для уточнения размеров земного эллипсоида и величины его сжатия.

Установка сети триангуляционных знаков (от архипелага Семь островов на севере до южного мыса о. Западный Шпицберген).

Астрономические, геодезические, метеорологические, геологические, гидрографические, гляциологические, зоологические, ботанические и др. исследования.

- 1898 г. – рекогносцировочная экспедиция
- 4 полевых сезона (зимний и три летних), общая продолжительность – 522 дня.



# Руководители экспедиции



Дмитрий Дмитриевич  
Сергиевский  
(1867-1920)



Феодосий Николаевич  
Чернышёв  
(1856-1914)

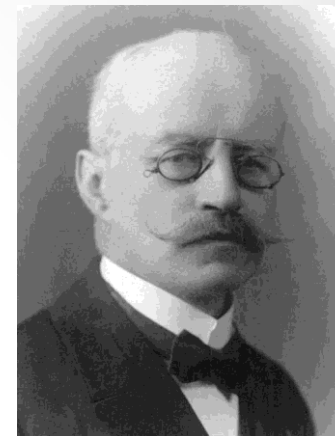
# Участники экспедиции - астрономы



Васильев  
Александр Семенович  
(1868-1947)



Ахматов  
Виктор Викторович  
(1875-1934)



Сикора  
Иосиф Иосифович  
(1870-1944)



Ганский  
Алексей Павлович  
(1870-1908)



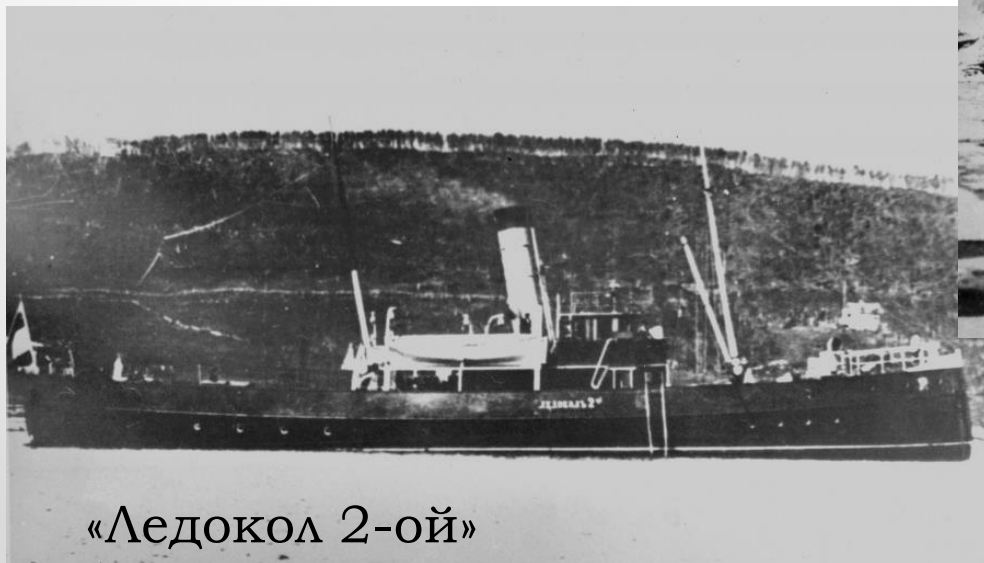
Педашенко  
Алексей Дмитриевич  
(1870-1905)

# Русско-шведская флотилия

«Бакан»



Ледокол «Ермак»



«Ледокол 2-ой»



Шведские суда,  
затёртые во льдах



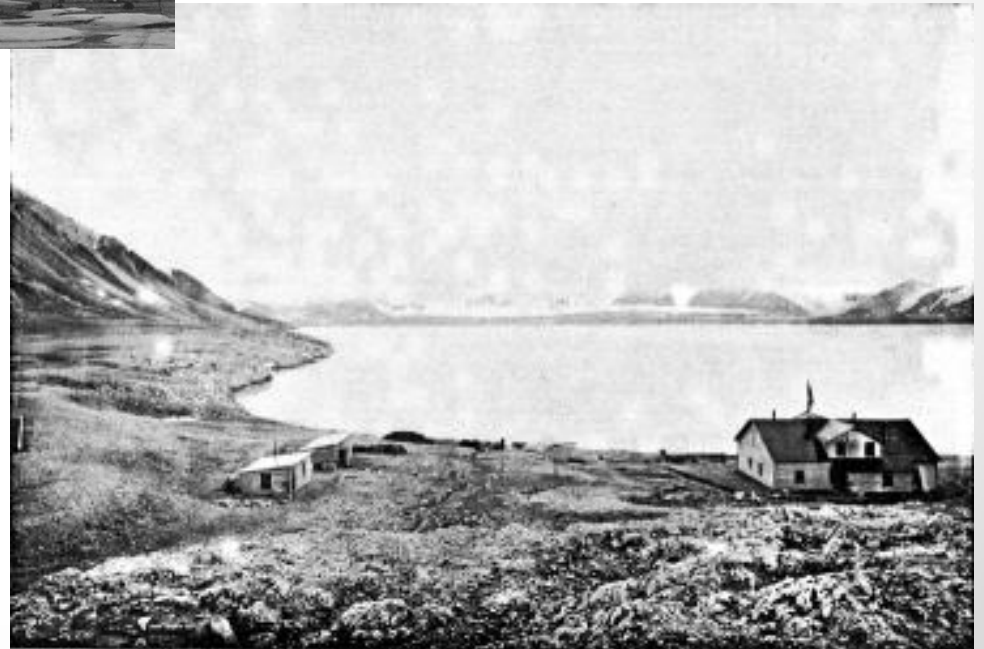
Члены экспедиции на транспорте «Бакан»







Посёлок Константиновский –  
база российской научной  
экспедиции  
в заливе Хорнсунн (Горнзунд)



Шведская станция в заливе  
Трейренберг

# Русские зимовщики (1899-1900)

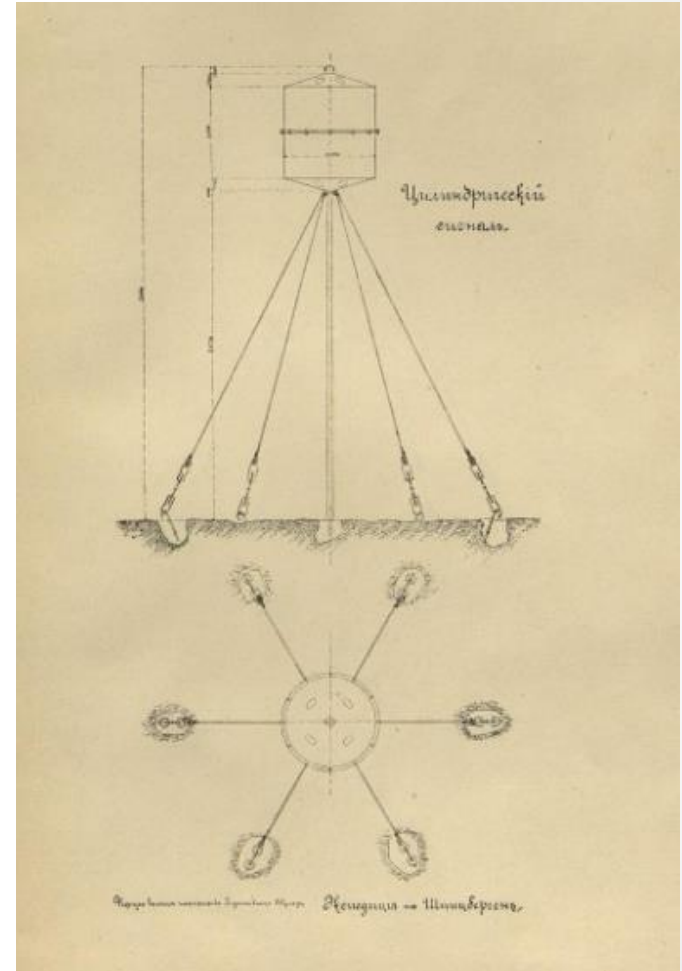


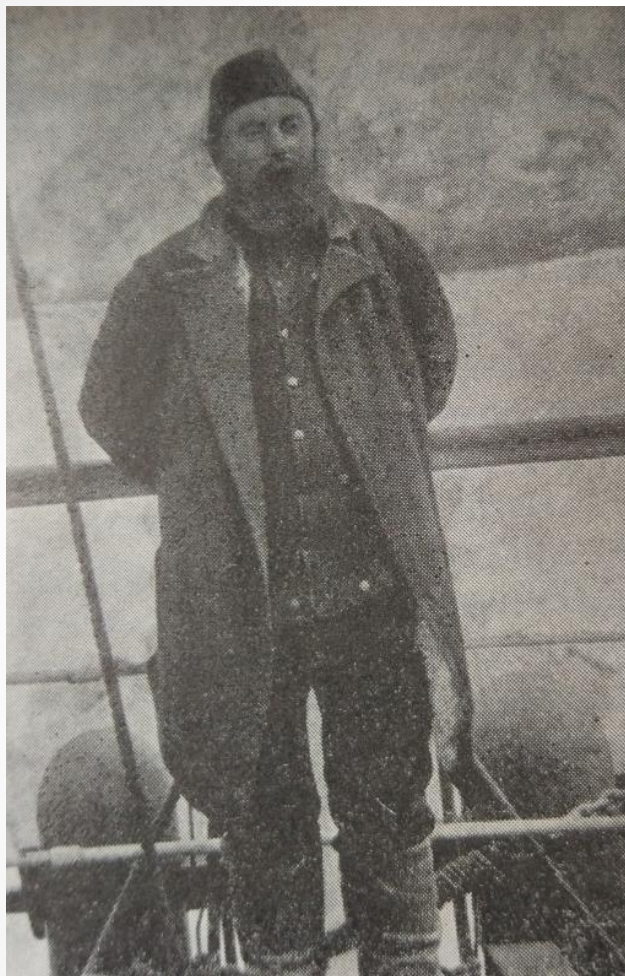
Первый ряд: И.И. Сикора (астроном), А.Р. Бейер (физик), А.С. Васильев (астроном), Д.Д. Сергиевский (начальник экспедиции, топограф), В.В. Ахматов (астроном), А.А. Бунге (врач), Э.К. Ган (механик).

# Сигналы

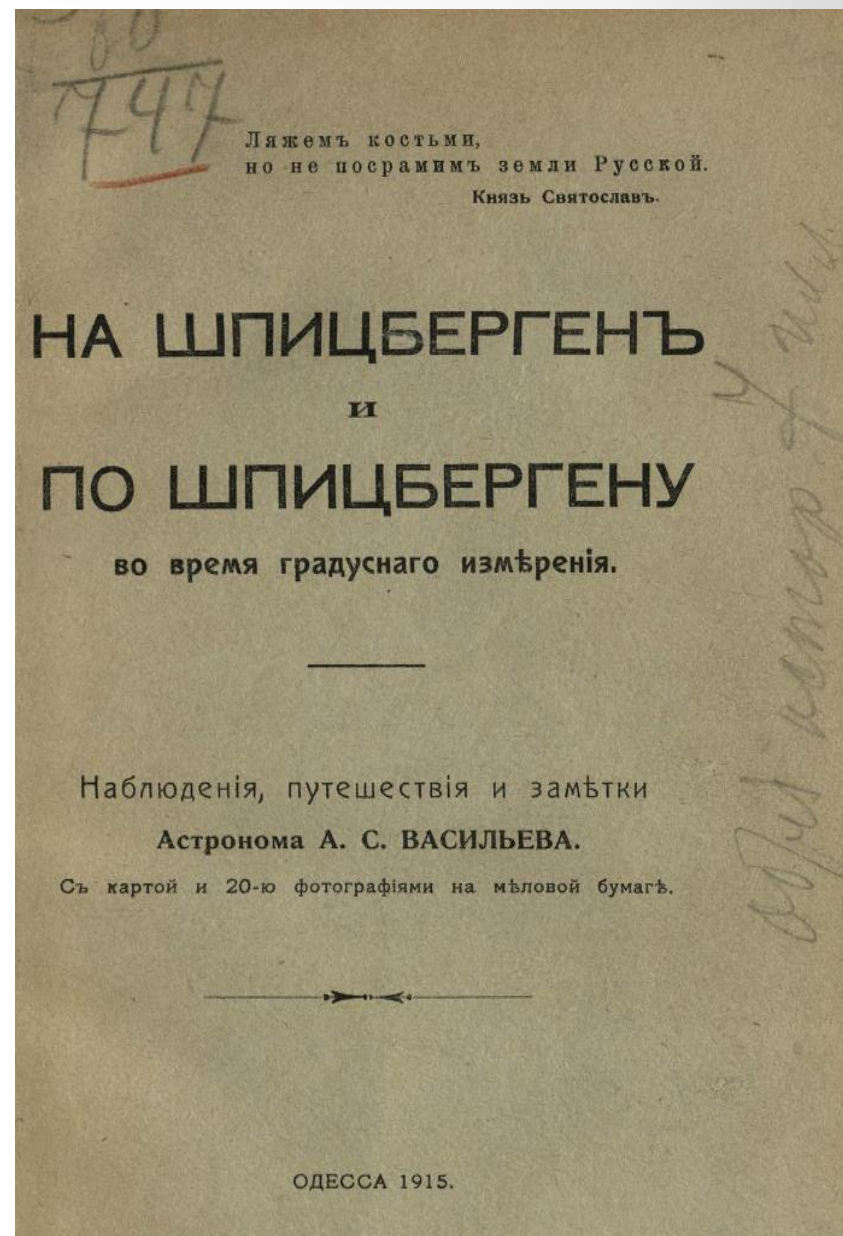


Сигнал на мысе Ли.  
А.С. Васильев (наверху),  
матросы Дмитриев и Дорофеев





Александр Семёнович Васильев



Установка сигналов,  
проведение измерений,  
походы

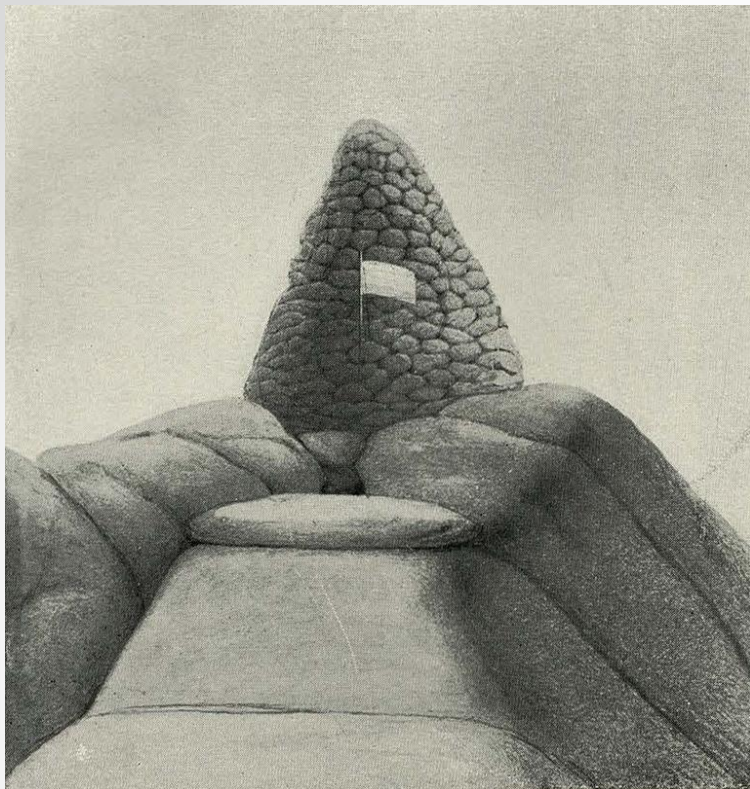


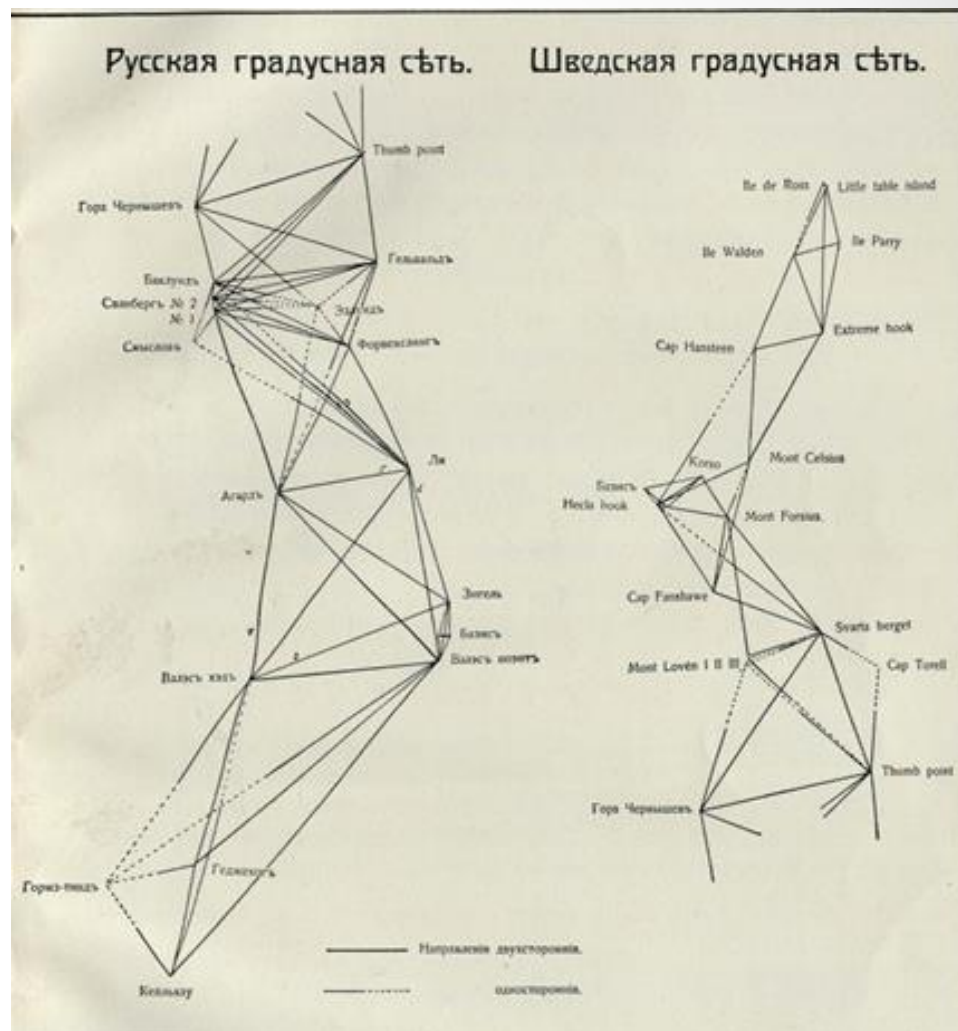


Михаиль Рогачевъ (1), Олупкинъ (2), Минкинъ (3), Ханзинъ (4), Новохатскій (5)—работіе изъ Мезени  
участники путешествій автора.

(Из книги А.С. Васильева)

# Русский флаг на горе Чернышёва









Константиновка.  
Остатки главного  
дома.

Фото экспедиции  
«Полярный меридиан.  
Шпицберген – 2014, 2016»



Сохранившиеся  
геодезические знаки

