

# О значении первого международного полярного года для развития архитектуры научно-исследовательских станций

**Савинова Валерия Анатольевна**  
архитектор, аспирант Московского  
архитектурного института,  
член экспертного центра ПОРА "Проектный  
офис развития Арктики"  
(Москва)  
[araseilis7714@gmail.com](mailto:araseilis7714@gmail.com)

# Международный полярный год 1882-1883

- Возведены специально предназначенные для проведения исследований здания;
- открыта сеть научных станций;
- в состав станций входят не просто «общие дома»; но специальные научные строения;
- станции предназначены для постоянного проживания и зимовок.

# Станции, работавшие в этот год

- Ян-Майен (остров между Гренландским и Норвежским морями)
- Барроу (США)
- Залив Леди-Франклин, в последствии Форт Когнер (Канадский арктический архипелаг, Канада)
- Годтхаб (остров Гренландия, Дания)
- Форт Рейя (Канада)
- Соданкюля (Финляндия)
- Киргуа фьорд (архипелаг Баффинова Земля)
- остров Диксон (Карское море)
- Боссекол (Норвегия)
- Малые Кармакулы (архипелаг Новая Земля)
- Сагастырь (дельта реки Лены)
- Кейп-Тордсен (Шпицберген)

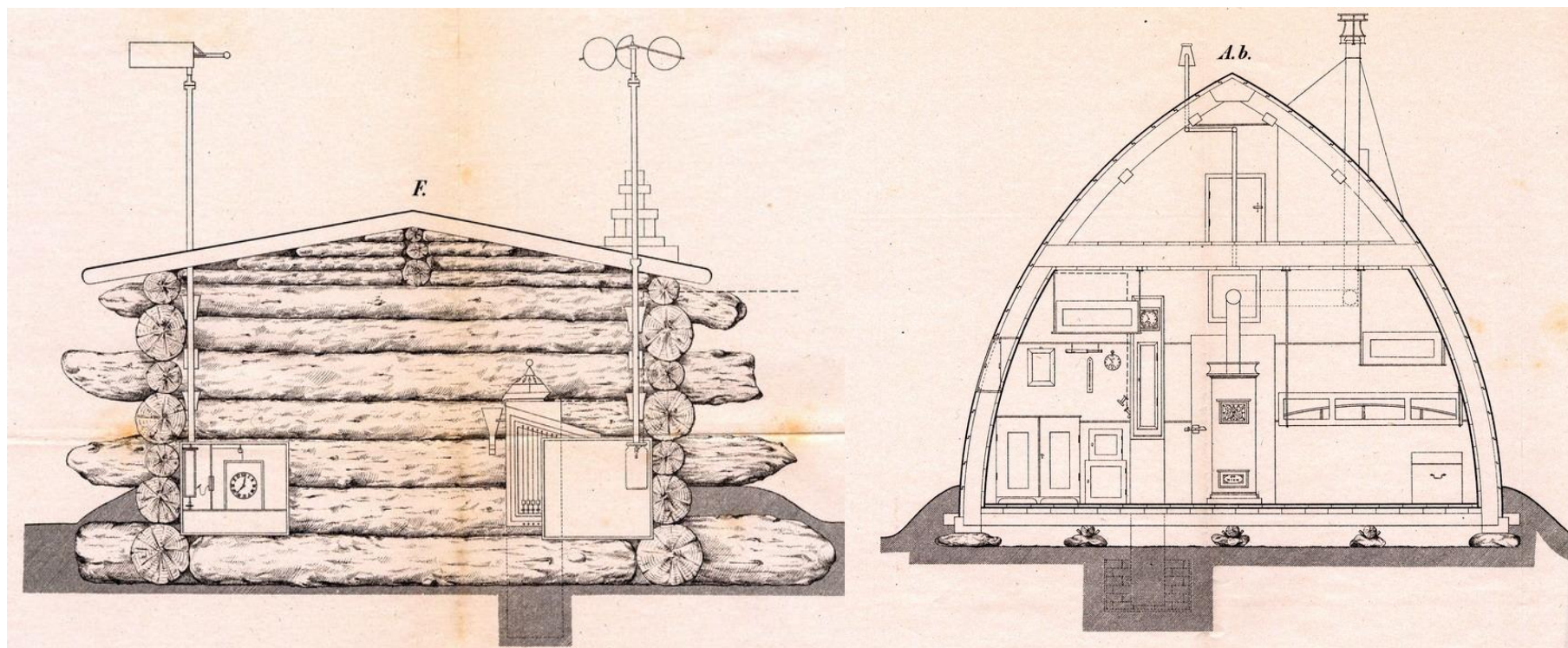
## **Станции в южном полушарии:**

- Оранджбей (архипелаг Огненная Земля) французская
- Молтке-Хафен (Южная Георгия) немецкая

# Значимость ЭТИХ СТАНЦИЙ

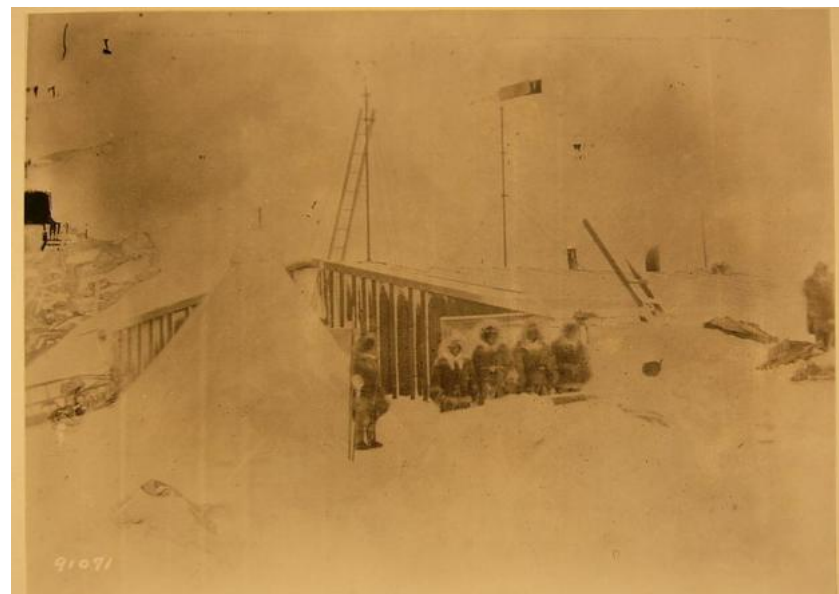
- Переосмысление идеи самого процесса проведения научных изысканий в Арктике;
- осознание, что заниматься наукой можно **не ТОЛЬКО** на корабле;

# Ян-Майен



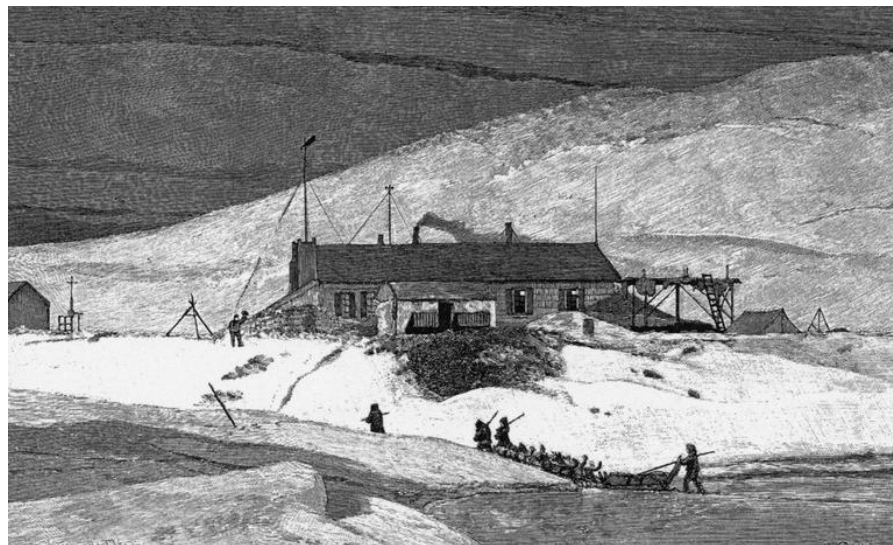
Павильоны для измерения скорости ветра и магнитных наблюдений

# Барроу

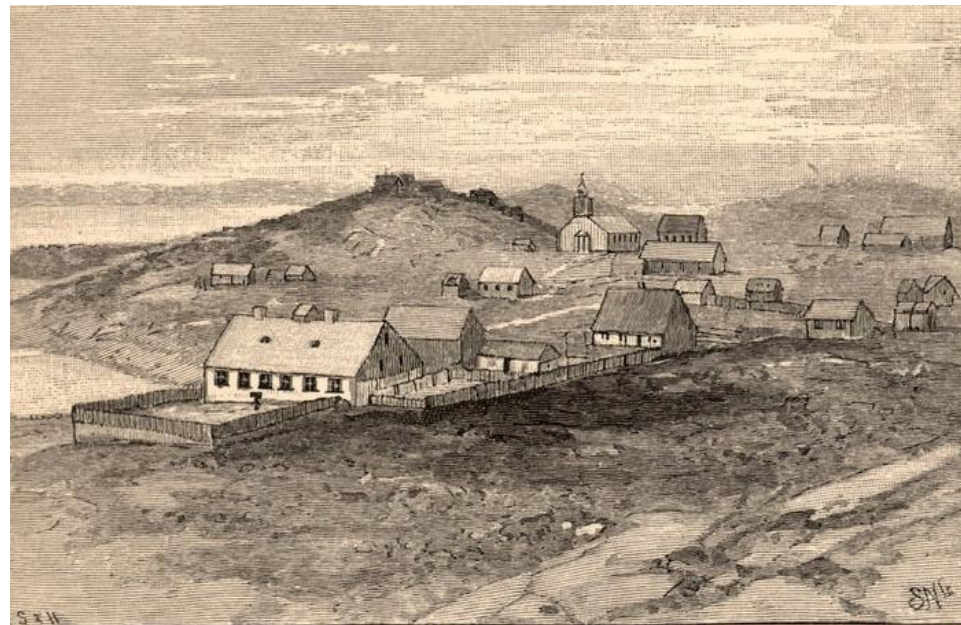
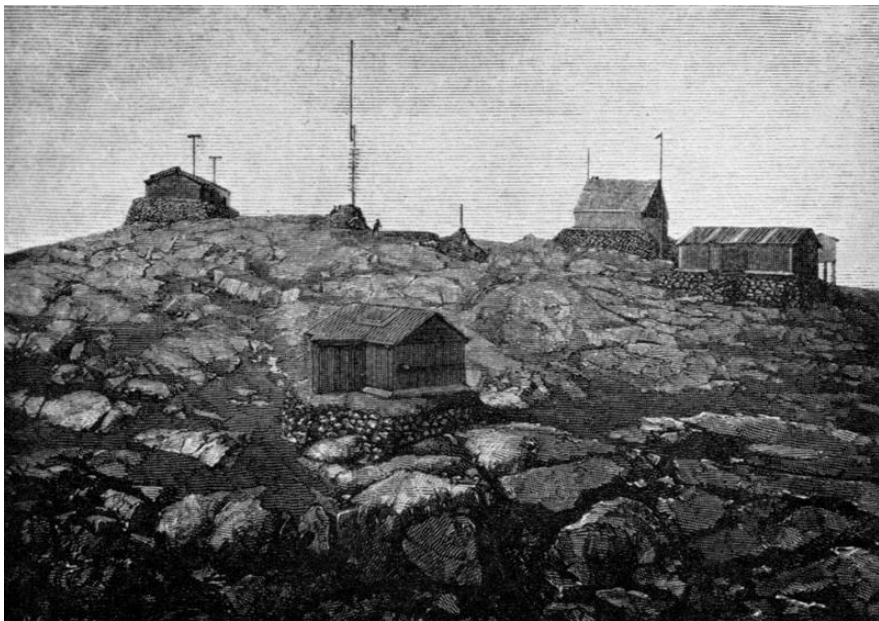




# Залив Леди-Франклин (Форт Когнер)



# Годтхаб





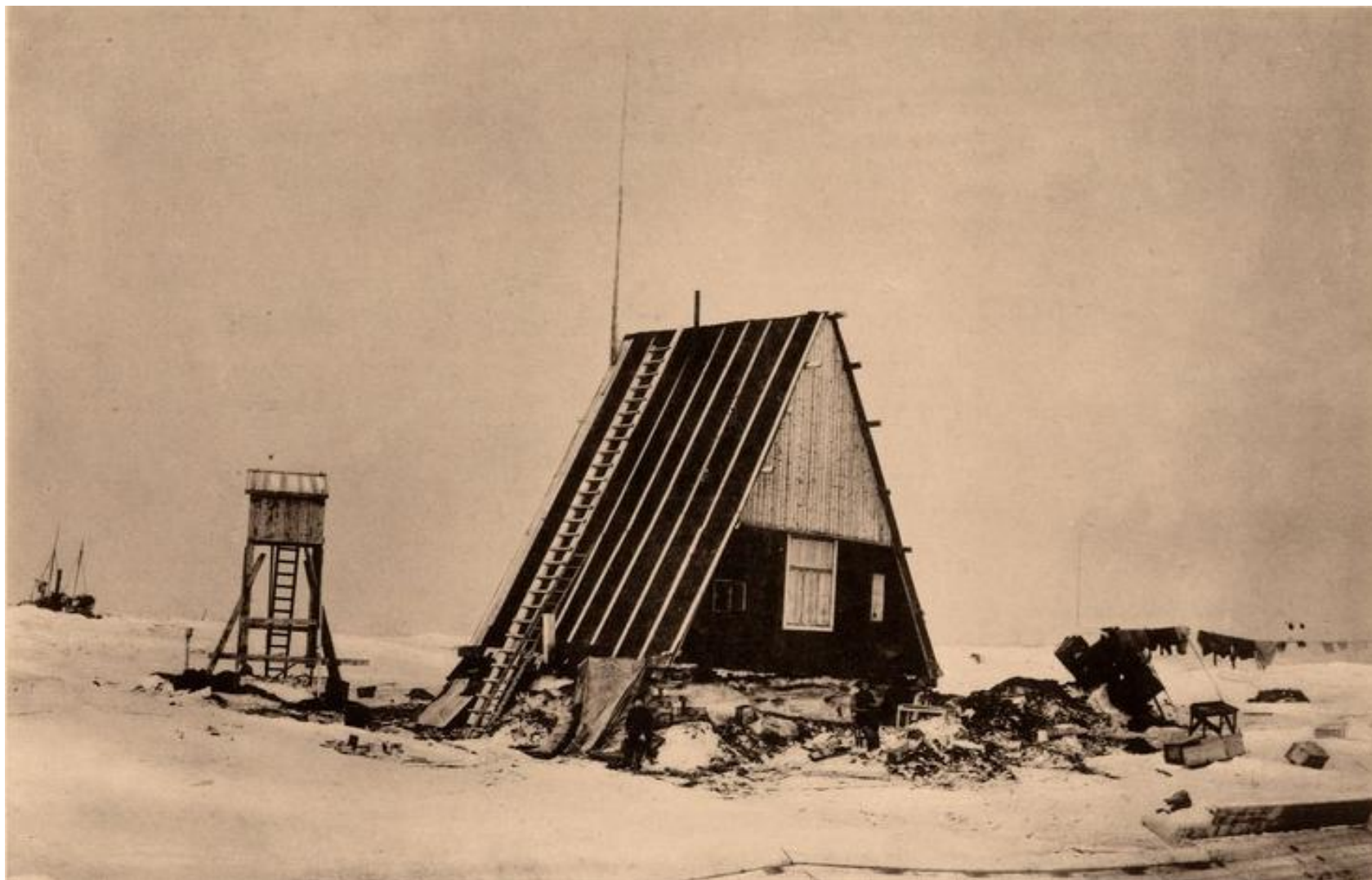
# Соданкюля



# Киргуа фьорд

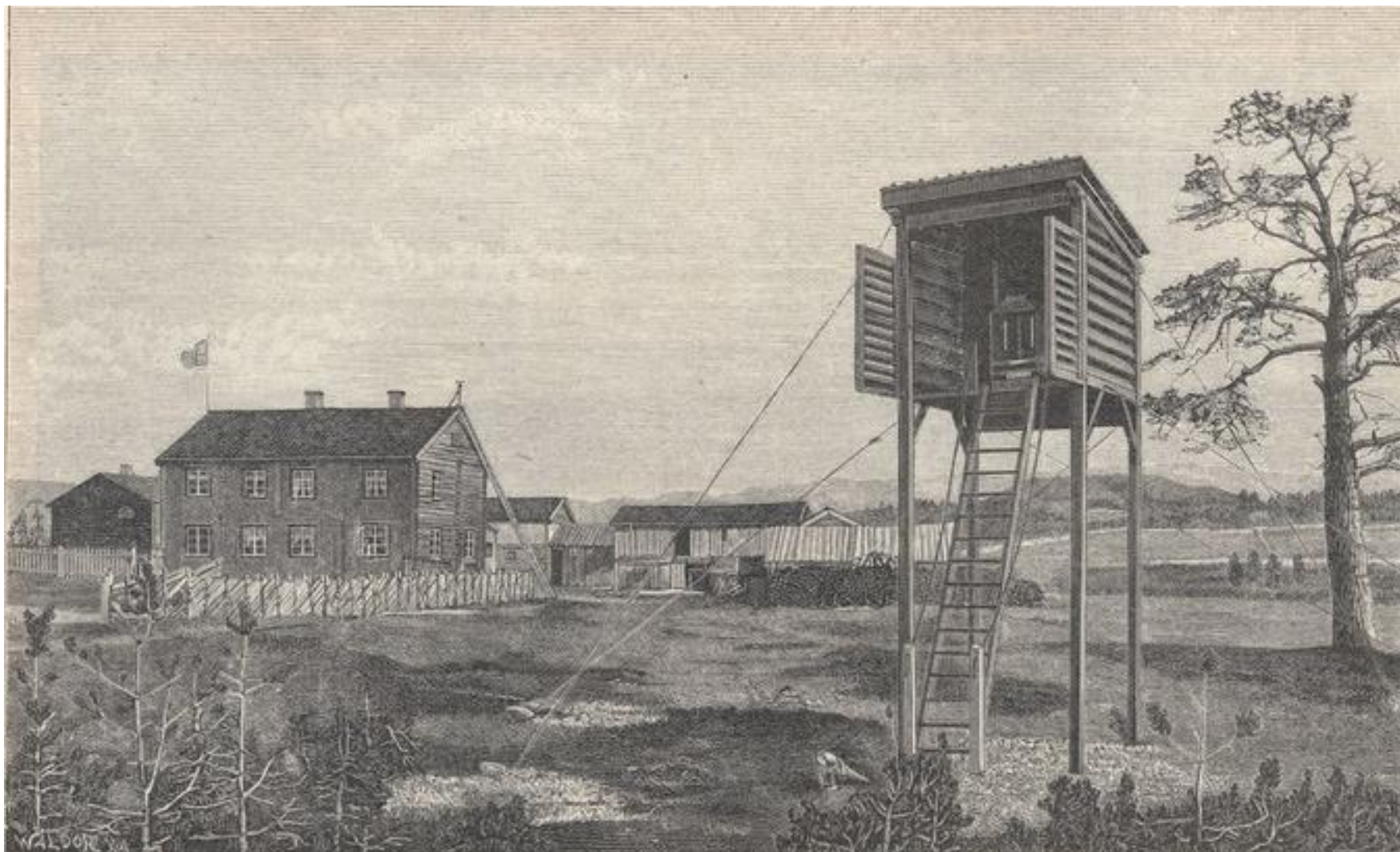


# остров Диксон





# Боссекол

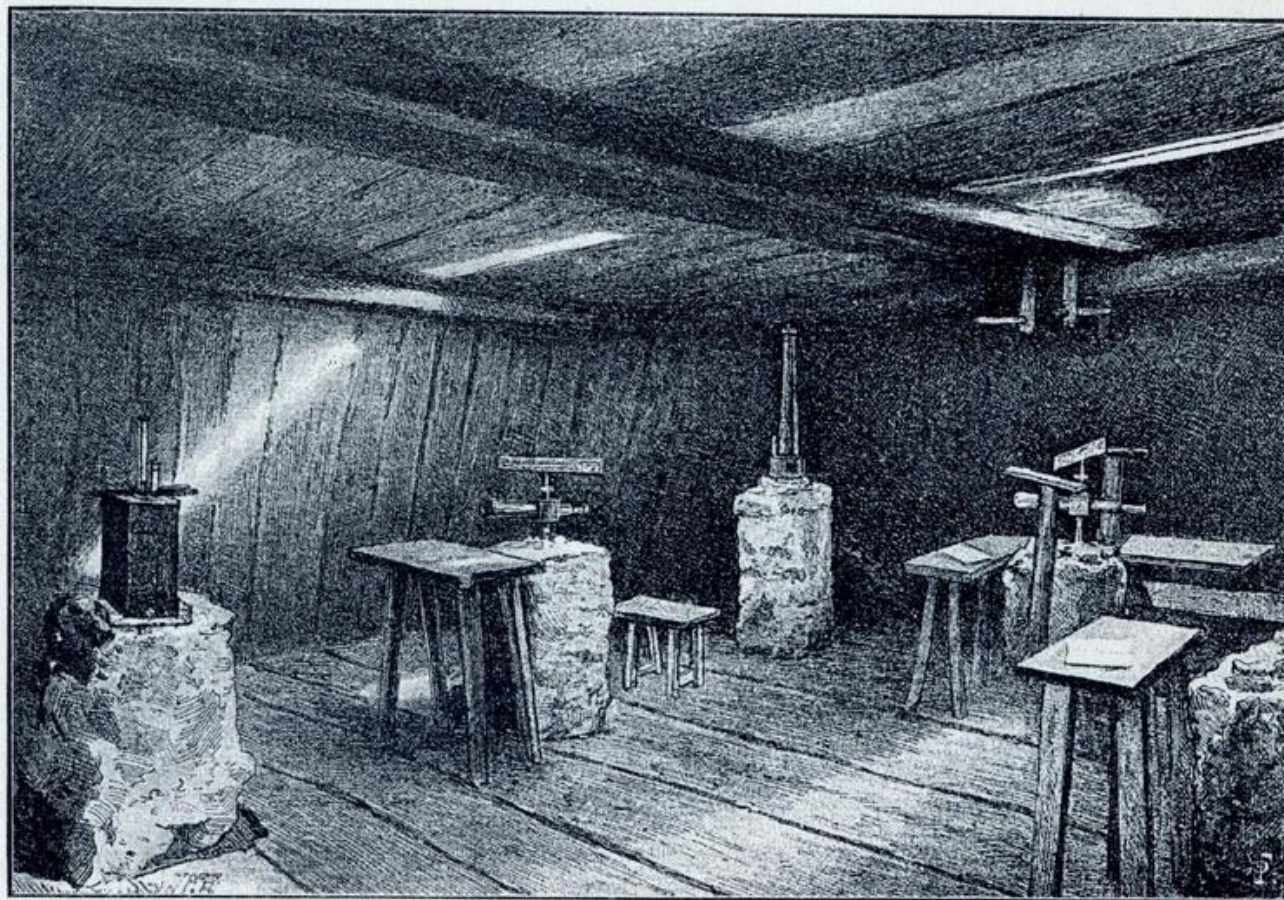




# Малые Кармакулы



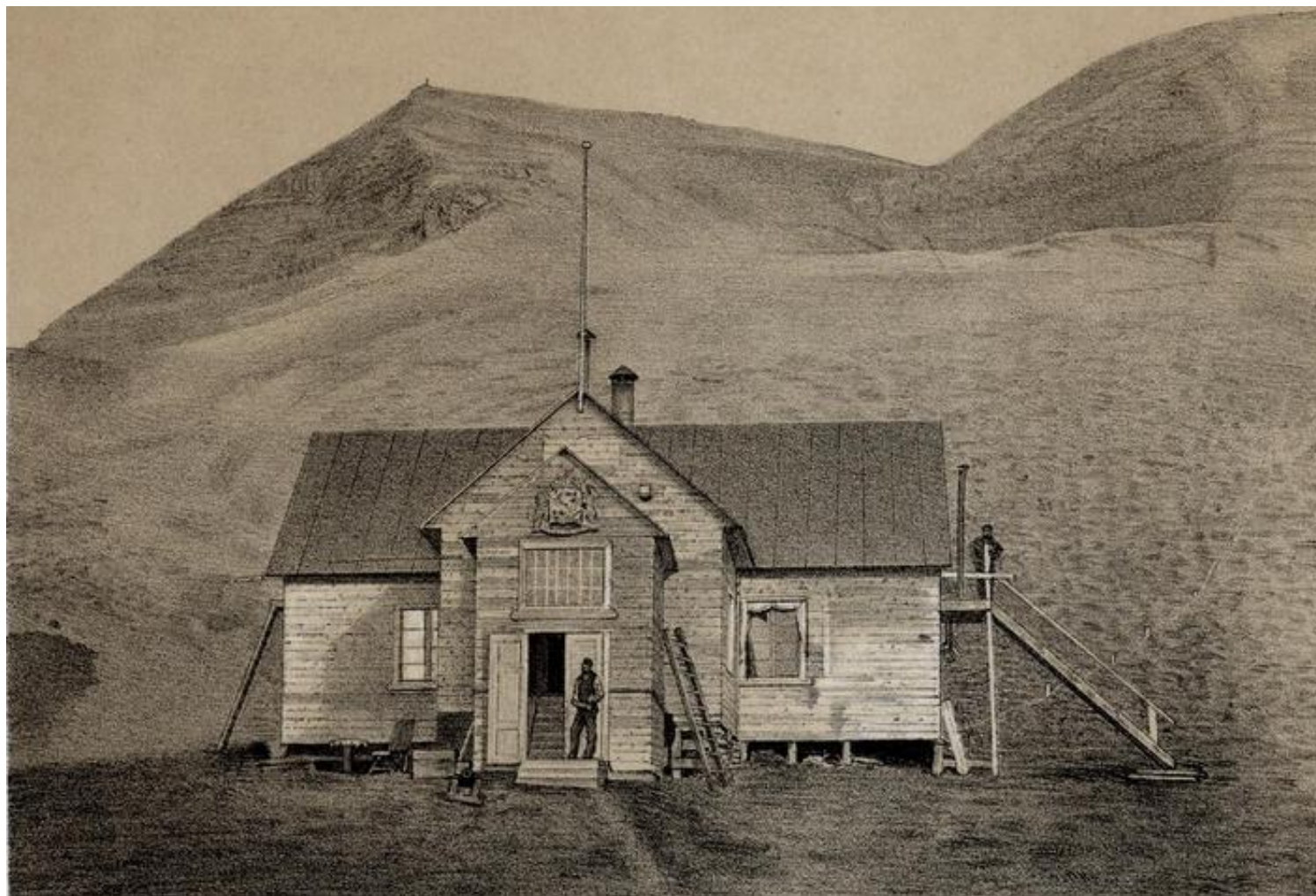
# Сагастыр



Помѣщеніе съ приборами Купфера. — Jurte mit den Kupferschen Instrumenten.



# Кейп-Тордсен



# В чем уникальность этих станций

- Буквально первые примеры научных станций вообще;
- возникновение новой типологии в архитектуре общественных зданий: научно-исследовательских станций;
- первый шаг в долгом процессе поиска архитектуры и архитектурных средств для экстремального климата



Благодарю за внимание!

A decorative graphic element consisting of a solid teal horizontal bar at the top, followed by a white horizontal bar, and then three thin, parallel teal horizontal lines on the right side of the white bar.