

СКАНДИНАВСКИЕ, ИСЛАНДСКИЕ И ФАРЕРСКИЕ ПУТЕШЕСТВЕННИКИ В РОССИЙСКОЙ АРКТИКЕ В XIX-XX веках

Ф.А. Романенко
Географический факультет МГУ
имени М.В.Ломоносова

Восточный Ямал , 2011



**Евгений Евгеньевич
Сыроечковский-
младший, орнитолог
18 мая 1968-25.02.2022**

**Памяти Евгения
Евгеньевича
Сыроечковского-
младшего**

**Евгения Евгеньевича
Сыроечковского-старшего
1929-2004**

**и других ушедших
участников экспедиции
«Tundry ecology - 1994»
«Экология тундры-1994»**

**Н.А. Корнилова, А.В.
Турчина, С.В. Фролова, М.В.
Глазова, Ю.В. Мамкаева, Г.Г.
Новикова, В.Э. Якоби,
С. Шагова, А. Кучина, С.
Ткачука, В. Проценко и
других...**



Уоллисовская новая карта Европы,
Англия, 1814

<http://www.maps-of-europe.com/>

**Один из первых визитеров – конунг Отар (870-890 гг.),
проплывший вдоль Мурманского берега с охотой на
моржей**



**Коса Сарс-Танген,
Шпицберген, 2018**

HISTORIA

1555

DE GENTIBVS

SEPTENTRIONALIBVS, EA

RVMQVE DIVERSIS STATIBVS, CON-

DITIONIBVS, MORIBVS, RITIBVS, SUPERSTITIO-

nibus, disciplina, cunctis, regimine, velle,

bellis, locis, indumentis, ac moribus

antiquis, & rebus mirabilibus,

quae videntur quae antiquitas

in Septentrione dignitas,

antiquitas.

OPVS VT VARIVM, PLVRIMARVMQVE

REPERI COGNITIONE ASSIETVM, ATQVE CVM

exemplis ceteris, non parua cura in ordinandis

rebus studuerit, ut delectatione carnis

delectare possent, maxime lectura

antiquae videretur facile

perferenda.

AUCTOR OLAO MAGNO MORTUO

ARCHIEPISCOPO VRSACENSIS

Scilicet O. G. D. D. D.

CVM INDICE LOCVPLETISSIMO.

CAVTVM EST PRIVILEGIO IVLII III.

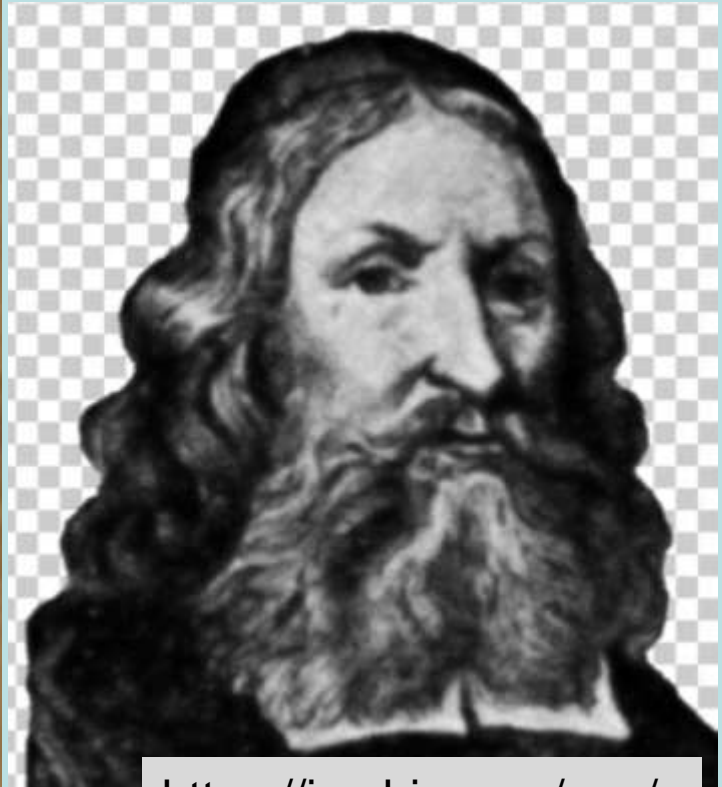
Foot. Max. ut quis ad Detractionem impetret.

ROMAE M. D. LV.

Олаус Магнус

**«История северных
народов»**

Рим, 1555



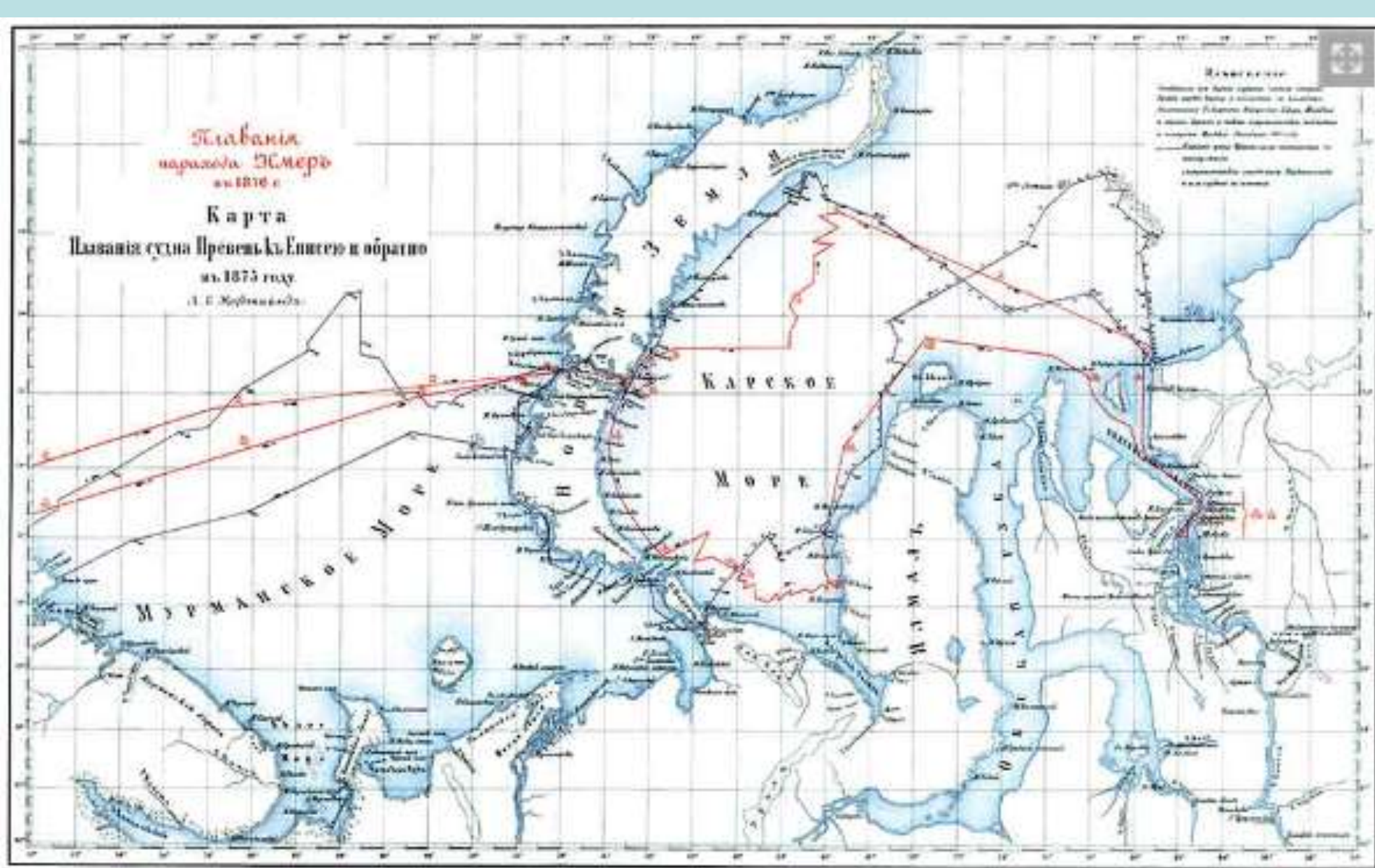
<https://imgbin.com/png/>

Олаус Магнус

1490-1557



1539 г. «Carta Marina». Olaus Magnus.
<http://www.kolamap.ru/>



Норденшельд А. Э. Экспедиции к устьям Енисея 1875 и 1876 гг. / Пер. со швед. — Репринтное издание 1880 г. — СПб.: Альфарет, 2019



Открытие гавани Диксона



Остров Диксон

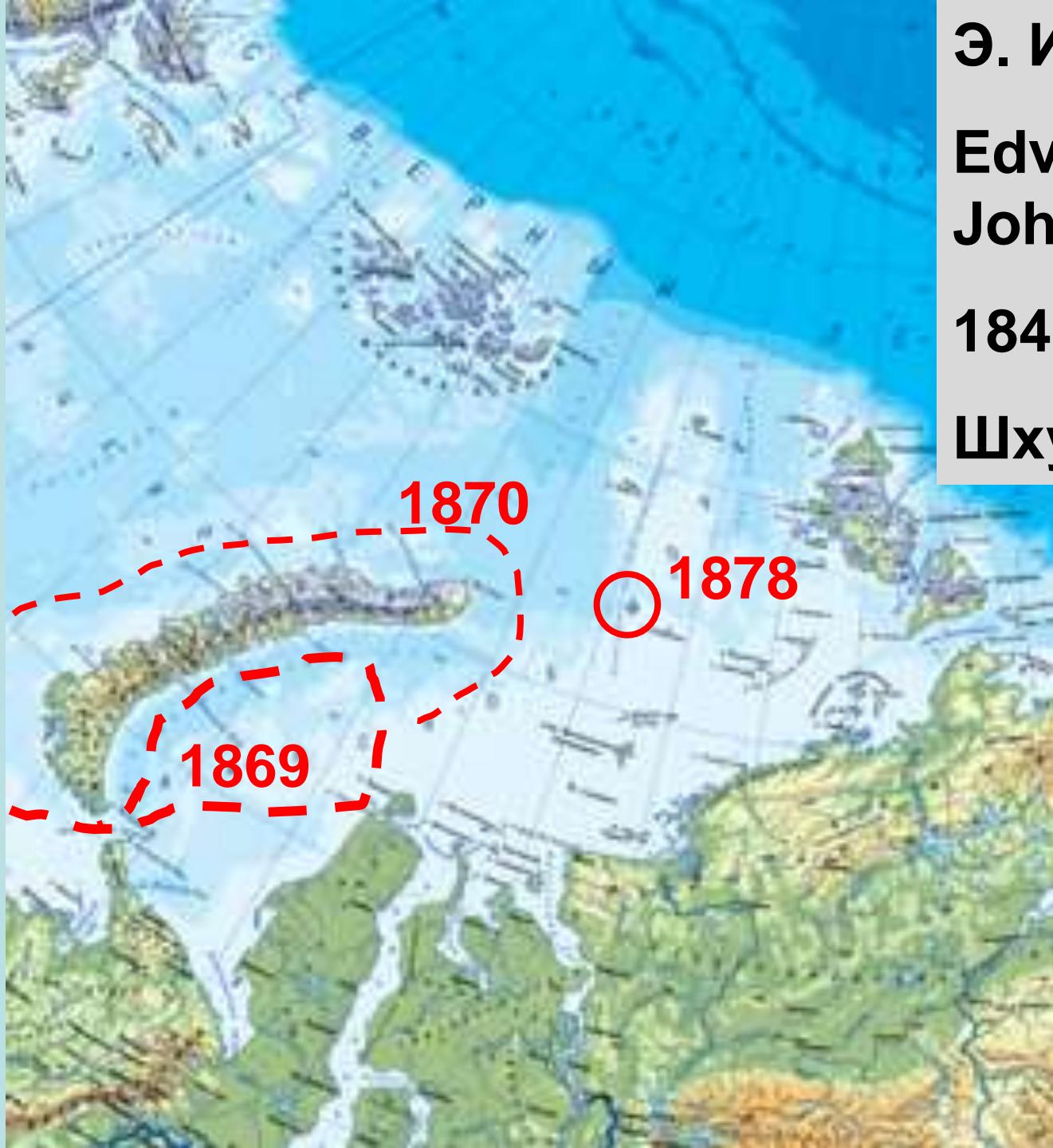
<http://polarpost.ru/>

Э. Иоганнесен

**Edvard Holm
Johannesen**

1844 - 1901

Шхуна "Nordland"



1878-79 Первый проход по Северному морскому пути



Зимовка 1878-79

О. Преображения

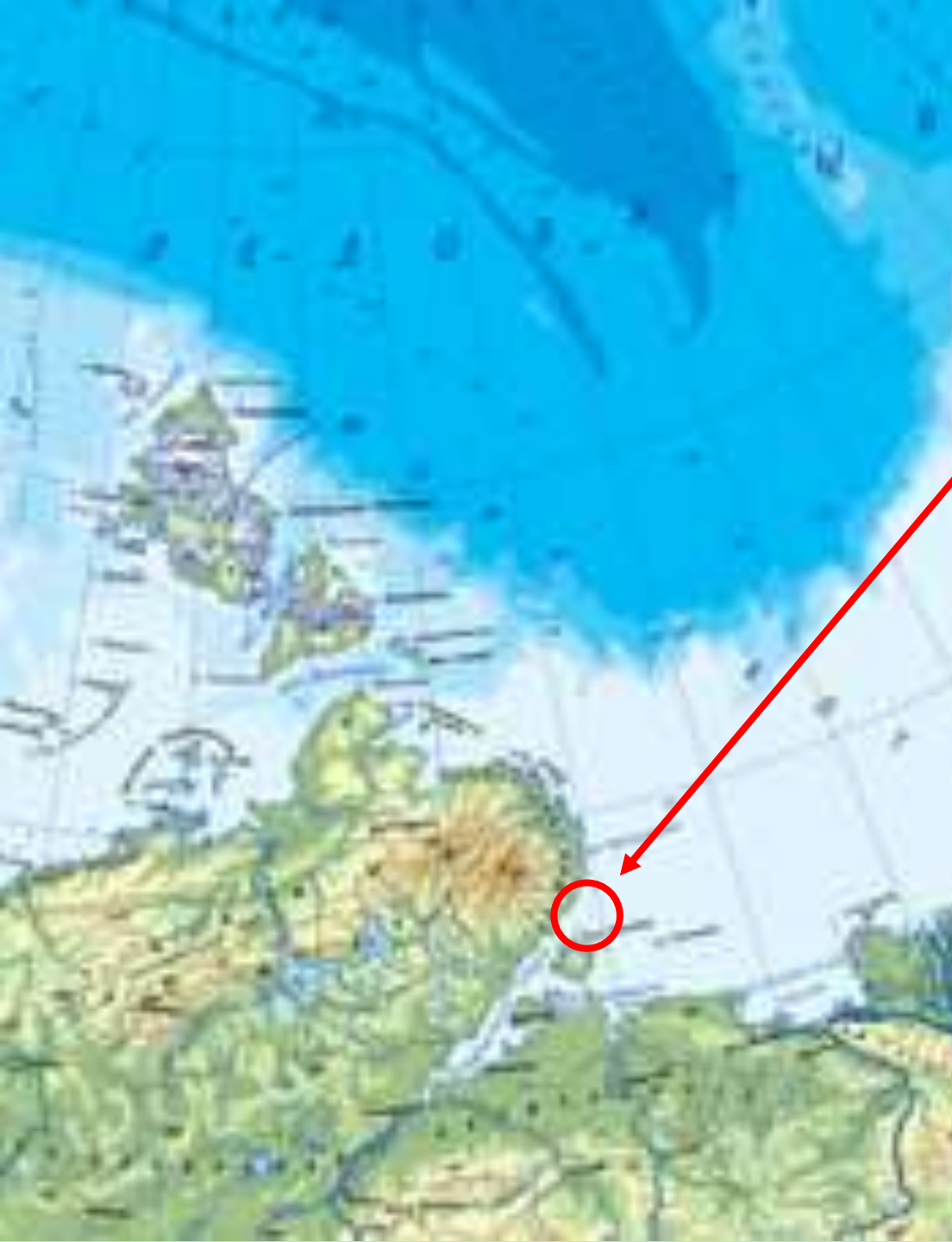
Визе, 1948



**Н.А.Э.
Норденшельд
1832-1901 на
«Вега»
Картина Г. фон
Розена**



«Вега» на картине Якуба Хёгга



Остров Преображения, 1991

**Остров
Преображения,
1991**



Норденшельд «Плавание на «Вега», 1936, переиздание 2019



«Вега» на зимовке у селения Питлекай. Фото Л. Паландера

<https://digitaltmuseum.se>





Стокгольм



Девиз:

Бог – мой щит



Стокгольм,
«Рыцарский дом»

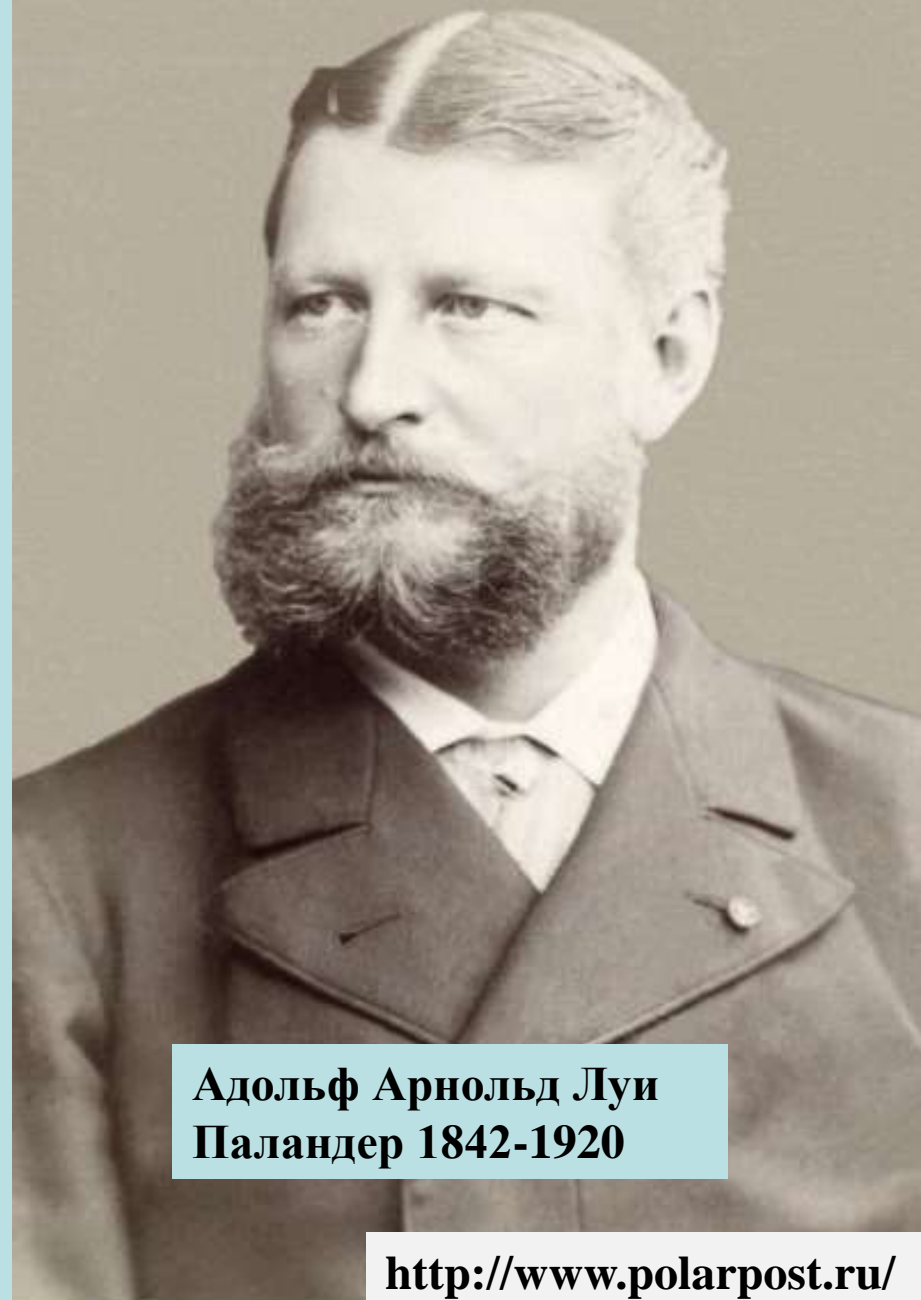


LOUIS PALANDER

VEGA MANNEN

F. R. KJELIMAN A. J. STUXBERG
E. ALMQVIST E. C. BRUSEWITZ
C. BOVE A. HOVGAARD
O. NORDQVIST

R. MISSON F. A. PETTERSSON
O. NORDSTRÖM C. CARLSTRÖM
O. INGELSSON O. ÖMAN
O. CARLSSON C. LUNDGREN
O. HANSSON D. ASPLUND
C. J. SMALÄNNING C. LEVIN
P. M. LUSTIG C. LJUNGSTRÖM
P. LIND HO. FASTE
S. ANDERSSON J. HAUGAN
P. JOHNSEN R. SIVERTSEN
TH. A. BOSTRÖM



Адольф Арнольд Луи
Паландер 1842-1920

№ 2341

PALANDER AF VEGA

ADOLEARNOLDLOUIS



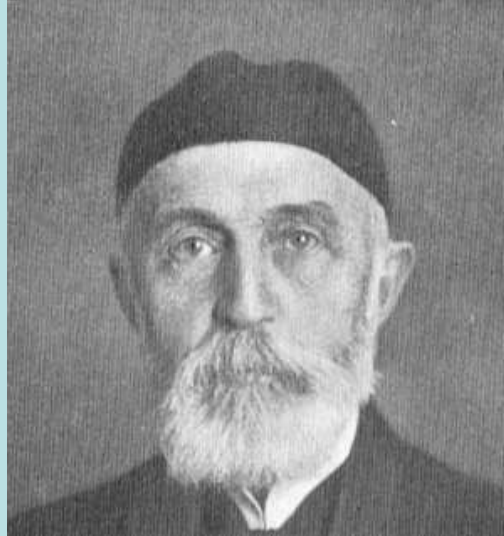
Стокгольм,
«Рыцарский дом»

ADLAD D. 9 APRIL 1880.
INTRODUCERAD D. 1 DECEMBER 1880.



Frans Reinhold Kjellman; 1846—1907

Ботаник



Ernst Bernhard Almquist
1852-1946
Врач, лишенолог

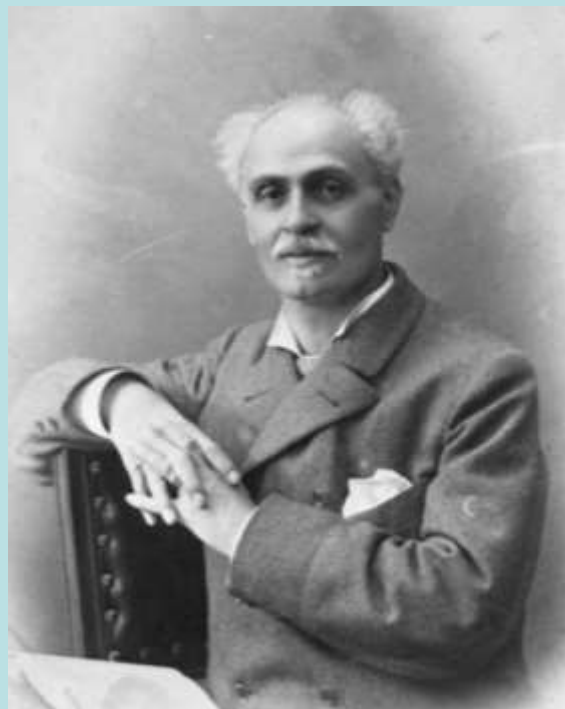
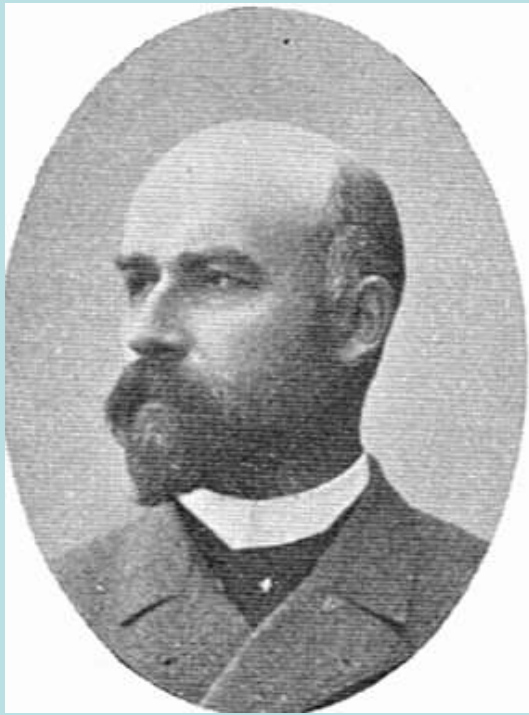


Giacomo Bove
1852-1887
Гидрограф
(Италия)



Andreas Peter Hovgaard
1853-1910
Метеоролог,
магнитолог
(Дания)

Oscar Frithiof Nordqvist
1858-1925
Переводчик,
помощник зоолога
(Россия)



Anton Julius Stuxberg
1849-
1902
Зоолог

КОМПЛЕКСНАЯ МОРСКАЯ БИОЛОГО-ГЕОГРАФИЧЕСКАЯ ЭКСПЕДИЦИЯ «ЭКОЛОГИЯ ТУНДРЫ-94»


Пролив Вилькицкого, 1994



Путь научно-экспедиционного судна «Академик Фёдоров»

9 июня 1994
2 сентября 1994





I Международный полярный год

1882-1883

«Варна» и «Димфна»

Визе, 1931



Andreas Peter Hovgaard

1853-1910

Метеоролог, магнитолог (Дания)



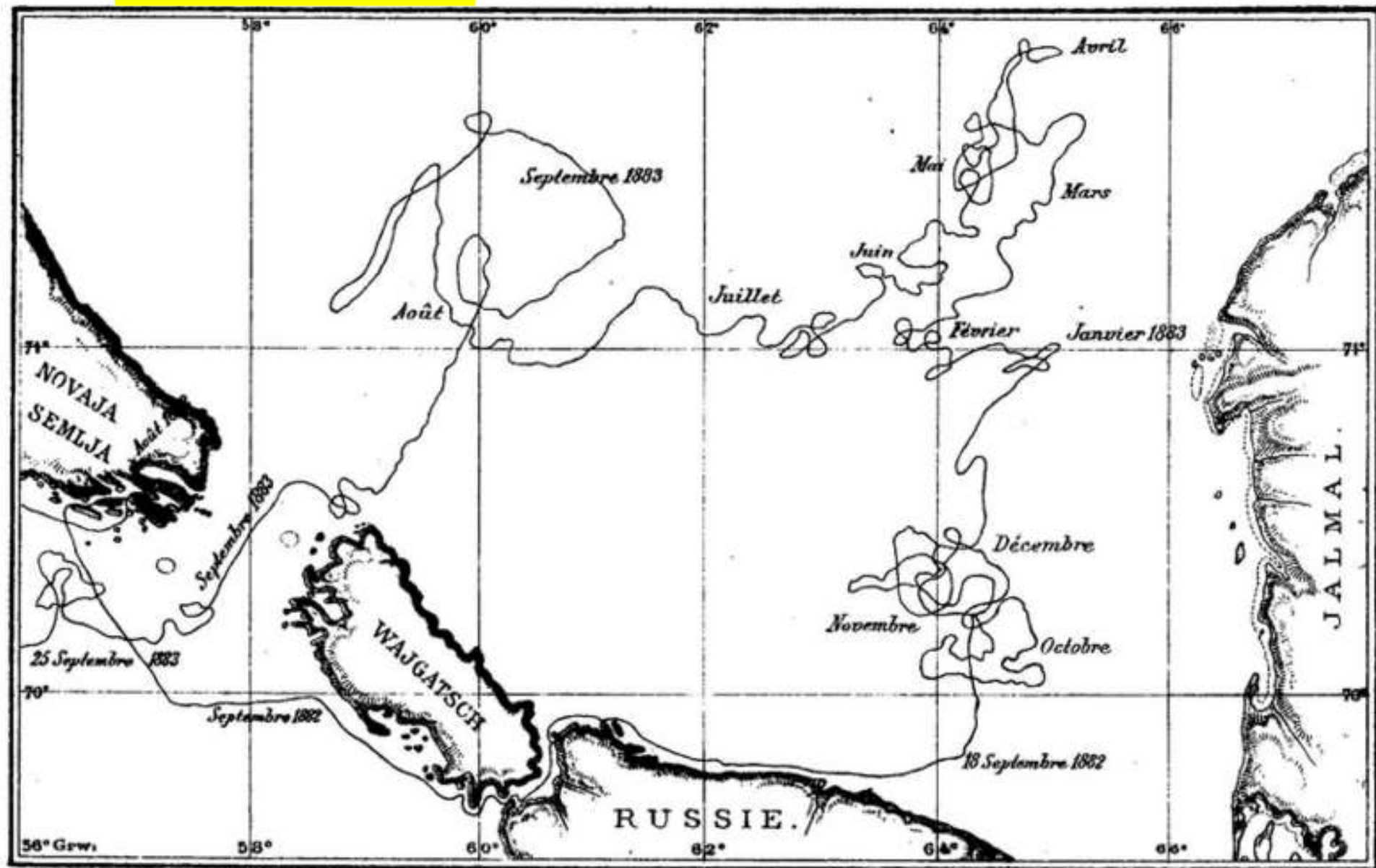
Maurits Snellen

1840-1907

Метеоролог (Голландия)

ПУТЬ «ДИМФНЫ»

MER DE KARA.





„Варна“, затертая во льдах Карского моря.

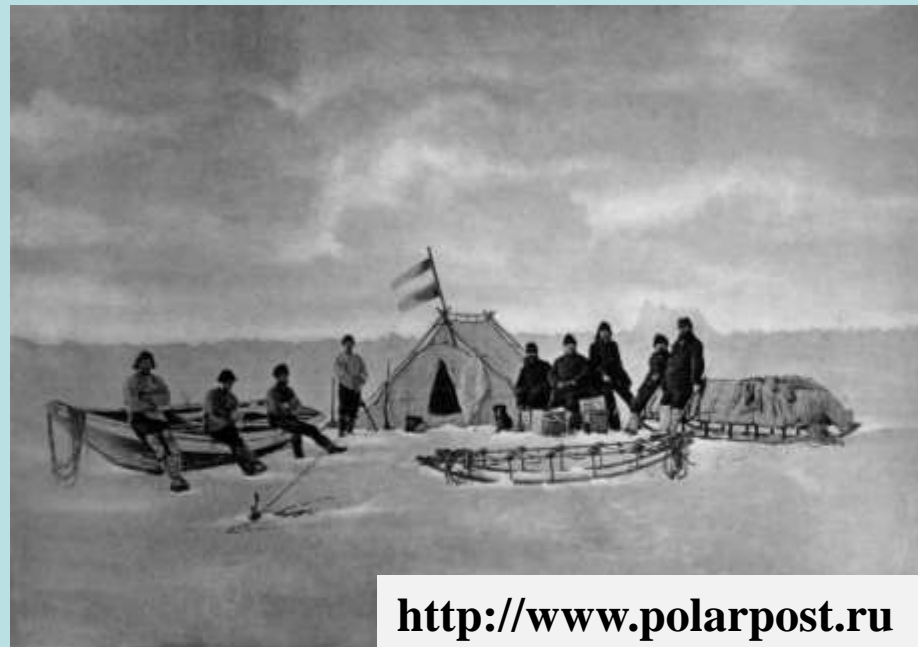


Домик голландской экспедиции, устроенный на льдах Карского моря.

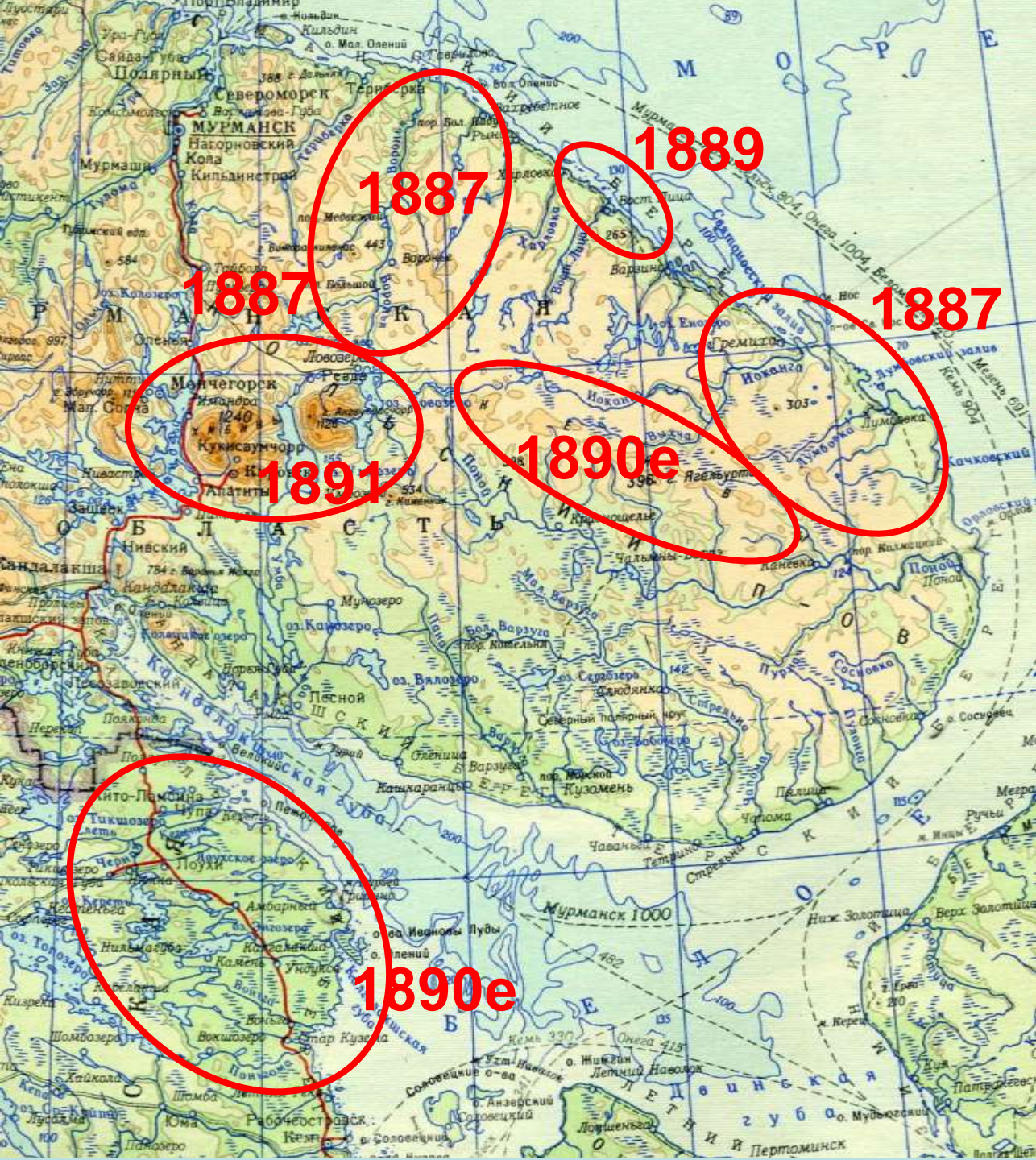
Визе, 1931



Голландская экспедиция покидает место гибели „Варны“.



<http://www.polarpost.ru>

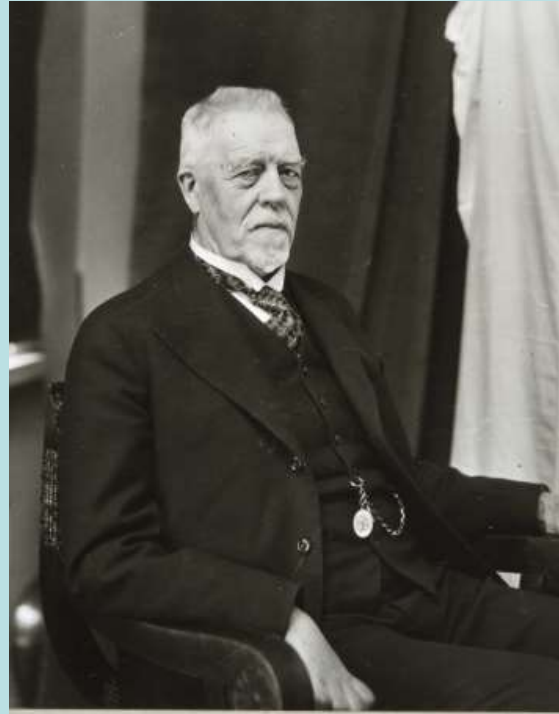


Некоторые
районы работ
В. Рамзая и
его коллег в
1887-1914

1901-02, 1906 -
Карелия
1903 – п-ов
Канин



Вильгельм Рамзай
Wilhelm Ramsay
1865-1928
Гельсингфорс-
Стокгольм



Альфред Освальд
Кайрамо/Чильман
Alfred Oswald (A. Osw.) Kairamo (до
1906 *Kihlman*)
1858-1938
Гельсингфорс

Pietinen -

<http://www.finna.fi/>

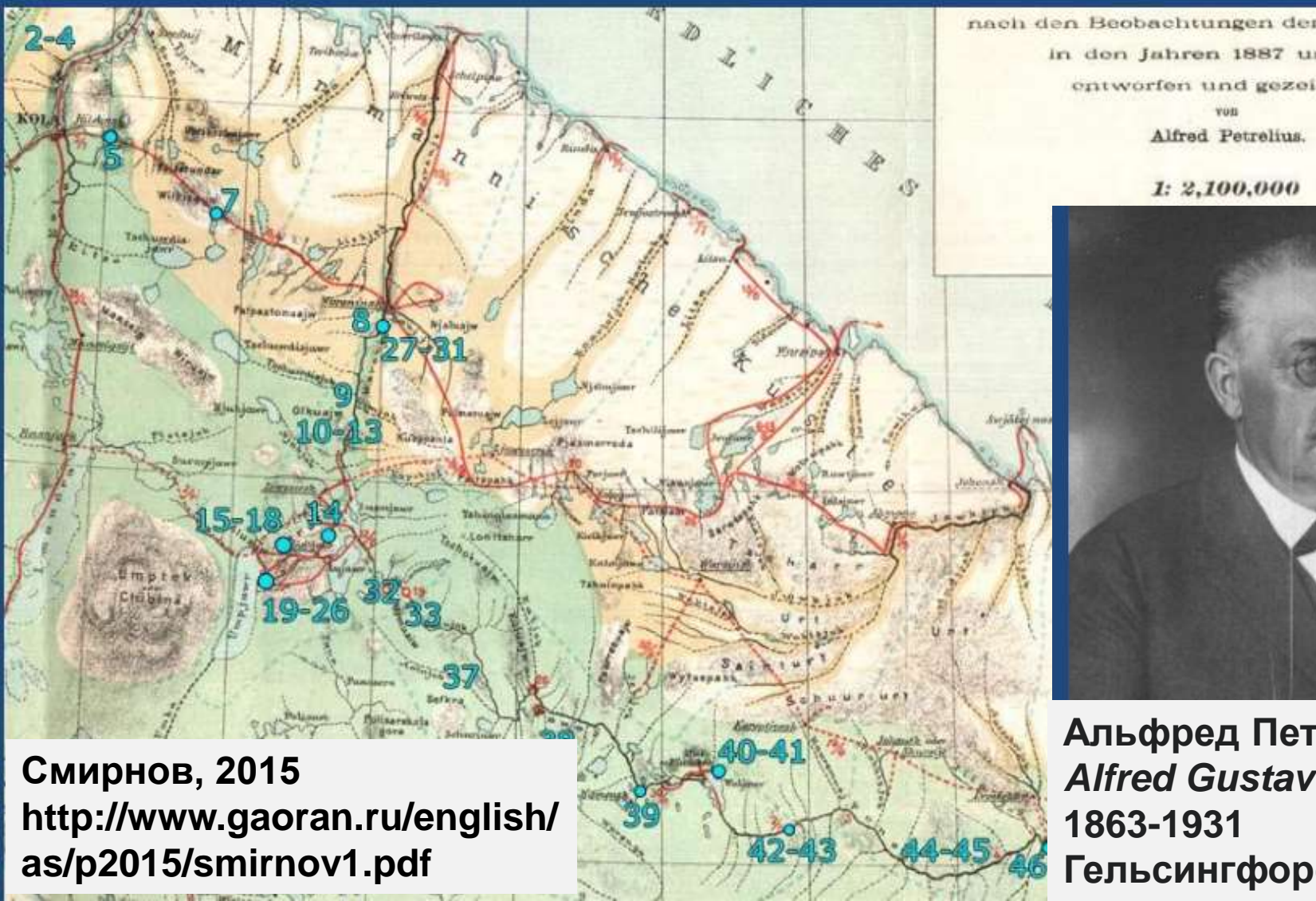


Виктор Аксель
Гакман
Victor Axel Hackman
1866-1941
Гельсингфорс

Кольский полуостров
1887-1892

КОЛЬСКИЕ МАРШРУТЫ ЭКСПЕДИЦИИ

Финляндского общества исследователей фауны и флоры



Альфред Петрелиус
Alfred Gustav Petrelius
1863-1931
Гельсингфорс

Смирнов, 2015
<http://www.gaoran.ru/english/as/p2015/smironov1.pdf>



Карта Рамзая 1892
1:200 000

Современная карта 1980-е
1:200 000

1893 Плавание Ф. Нансена



Ф. Нансен
1861-1930



О. Свердруп
1854-1931



Экипаж «Фрама»

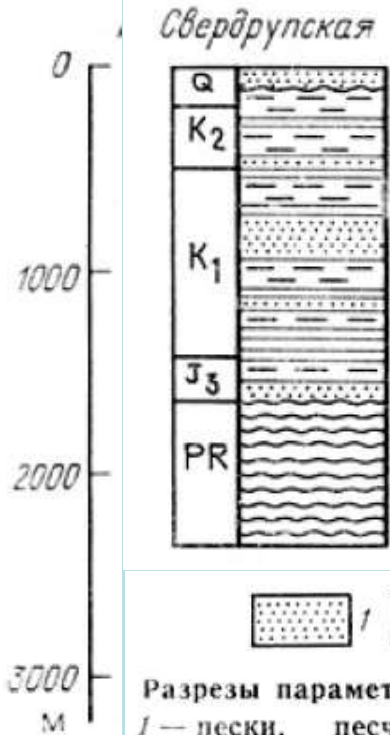
<http://polarpost.ru/>



О. Свердруп



О. Свердруп, 1992



Грамберг и др., 1985



Разрезы параметрических скважин

1 — пески, песчаники; 2 — алевриты, алевролиты;
3 — глины, аргиллиты; 4 — известняки; 5 — доломи-

ты; 6 — кремнистые породы; 7 — углистые породы, угли; 8 — метаморфические породы; 9 — долериты; 10 — базальты; 11 — тектонический контакт

СВ. ПОЛЮСЪ

НЕПЗ





Норвегия и Россия..., 2013

“Fridtjof Nansen & Hjalmar Johansen crossing the Polar Sea – The Sailing 25th August 1895”



Белая Земля, 2012



Белая Земля, 2012



Белая Земля, 2012



Будущий о. Джексона



О. Джексона, 2021



**О.Джексона, мыс
Норвегия, 2012**



**Зимовка Нансена-
Иогансена, 1895/96**

Фото Ф. Нансена



Зимовка Нансена-Иогансена, 1902

Фото А. Фиалы

S.Barr, 1999

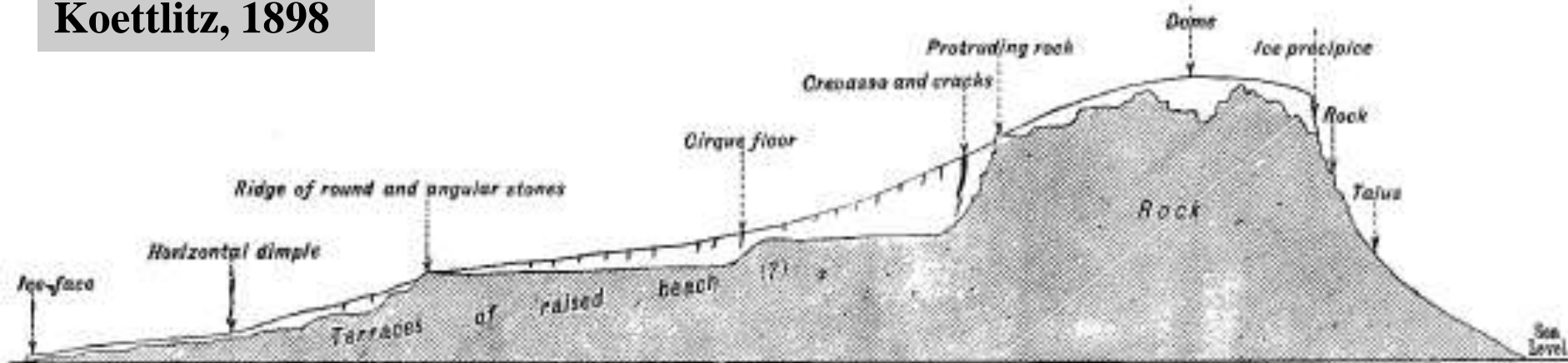


Зимовка Нансена-Иогансена, 2012

Fig. 1.—*Diagrammatic Section through Cape Flora.*

S.E.

Koettlitz, 1898



[The shaded portion indicates the probable contour of the underlying rock; the line above it represents the ice-slope.]

Мыс Флора,
Земля
Франца-
Иосифа



Доктор Реджинальд
Кёттлиц
(1860 – 1916)

<http://www.nb.no/nbsok/nb/f1e4dabdf6fef3bc3c72a71a0811097b.nbdigital?lang=no>

2013

1899-1900 – американская экспедиция В. Уэльмана на Землю Франца-Иосифа и к Северному полюсу



Начальник экспедиции В. Уэльман (Walter Wellman, 11 марта 1858-31 января 1934)
(<http://www.polarhistorie.no/personer/Wellmann%C2%20Walter>)



метеоролог и заместитель начальника экспедиции Э.Б. Болдуин
(<http://sdrc.lib.uiowa.edu/traveling-culture/chau1/pdf/baldwine/1/brochure.pdf>);



Врач экспедиции Эдвард Хофма (Dr. Edward Hofma, 1859-1936)
(<http://mmm.lib.msu.edu/record.php?id=5781>);



**Базовый лагерь
Уэллмана Harmsworth
House, мыс Тегетхофф,
о. Галля, 1905-2012**

Fig. 38. Wellman's base at Cape Tegetthoff in 1905. From Fiala 1907.





Paul Bjørvig (4 января 1857-1932)

<http://www.polarhistorie.no/personer/Bjorvig,%20Paul>

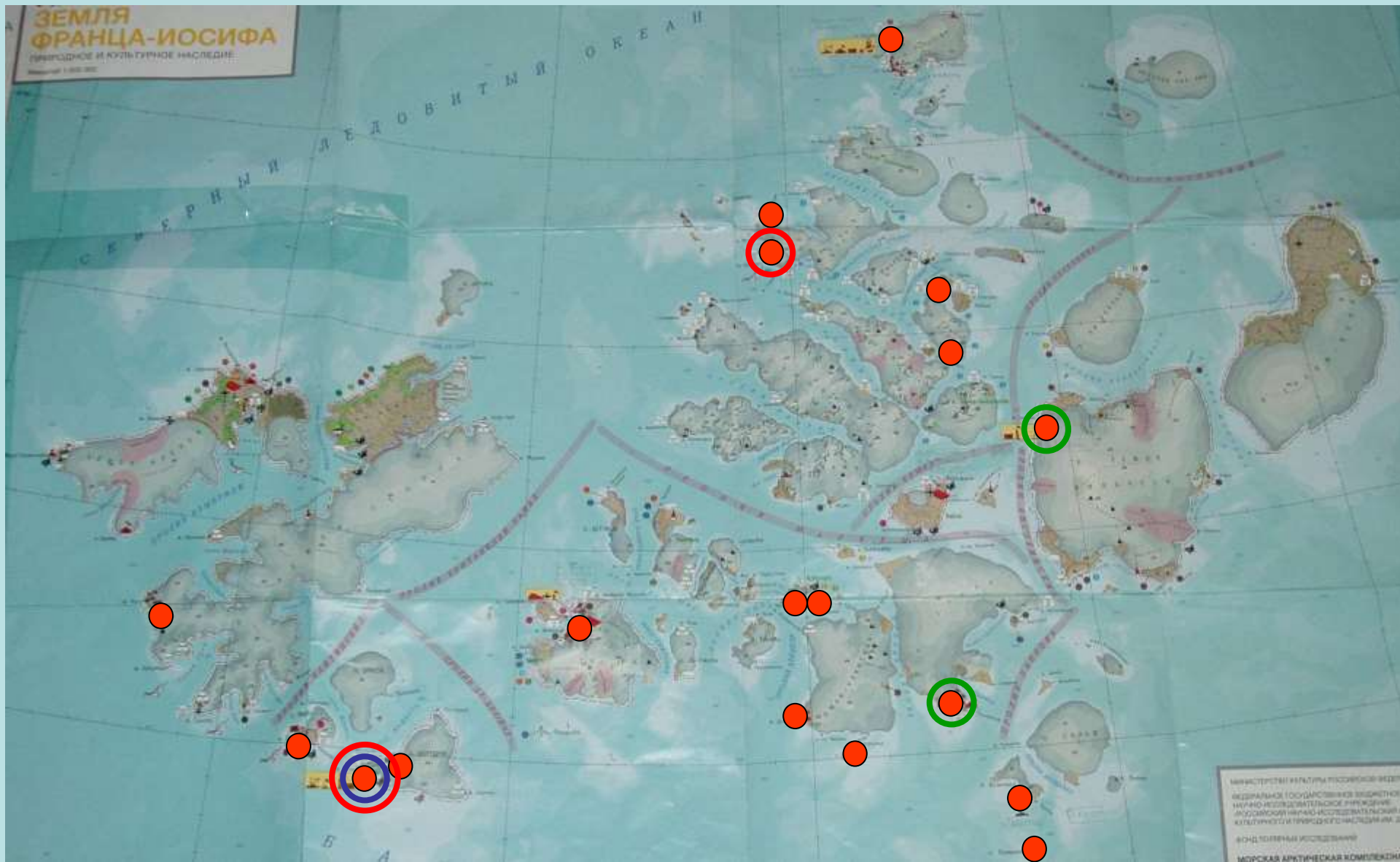


Bernt Bentsen (1860-2 января 1899)

<http://www.frammuseum.no/Polar-Heroes/Crew-Heroes/Bernt-Bentsen.aspx>



Зимовки Джексона, Нансена и Уэллмана



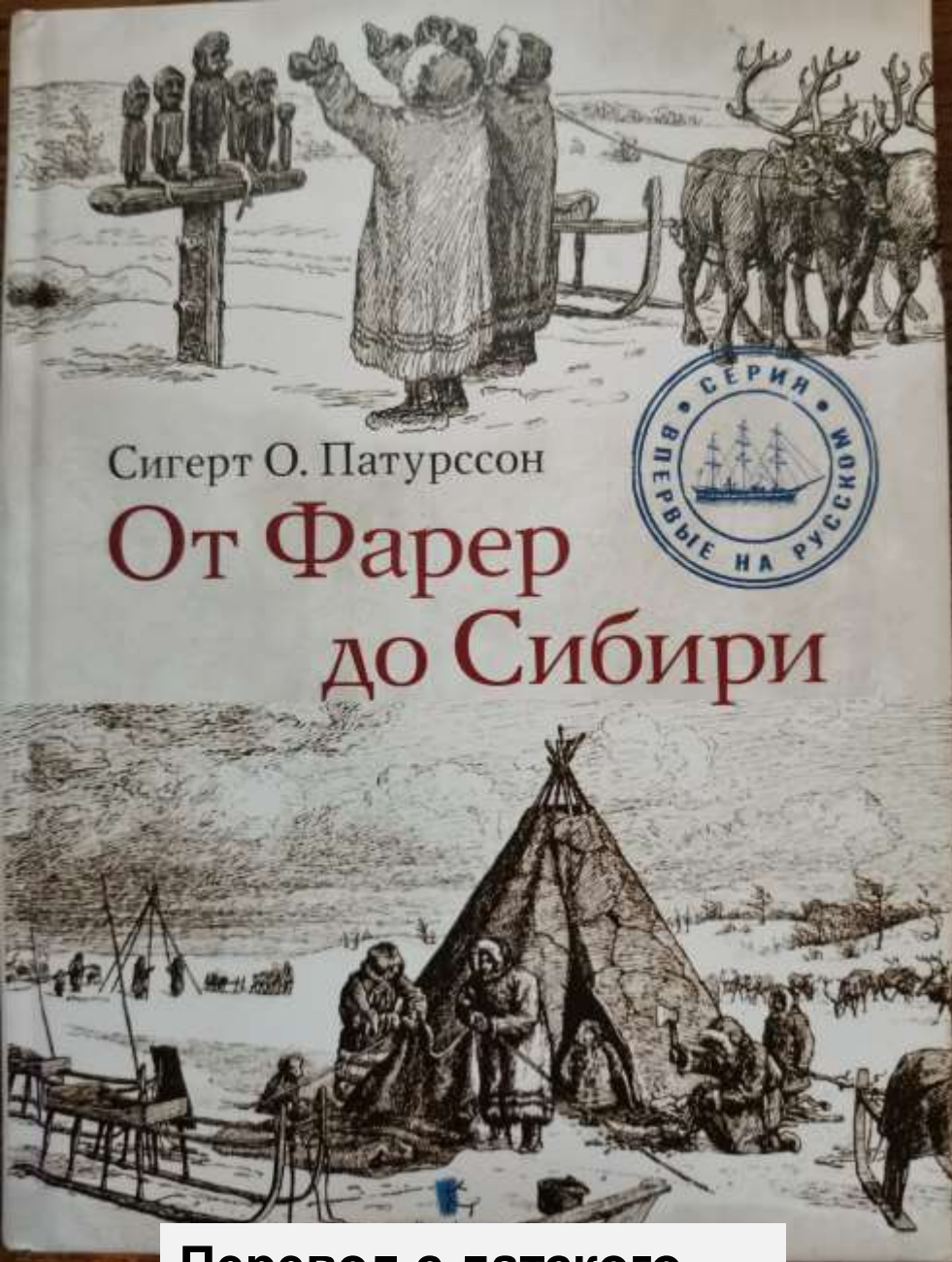


**Земля Вильчека, мыс
Геллера, хижина
Бентсена-Бьервига, 2012**

Земля Вильчека,
мыс Геллера, 2012

Могила Бентсена





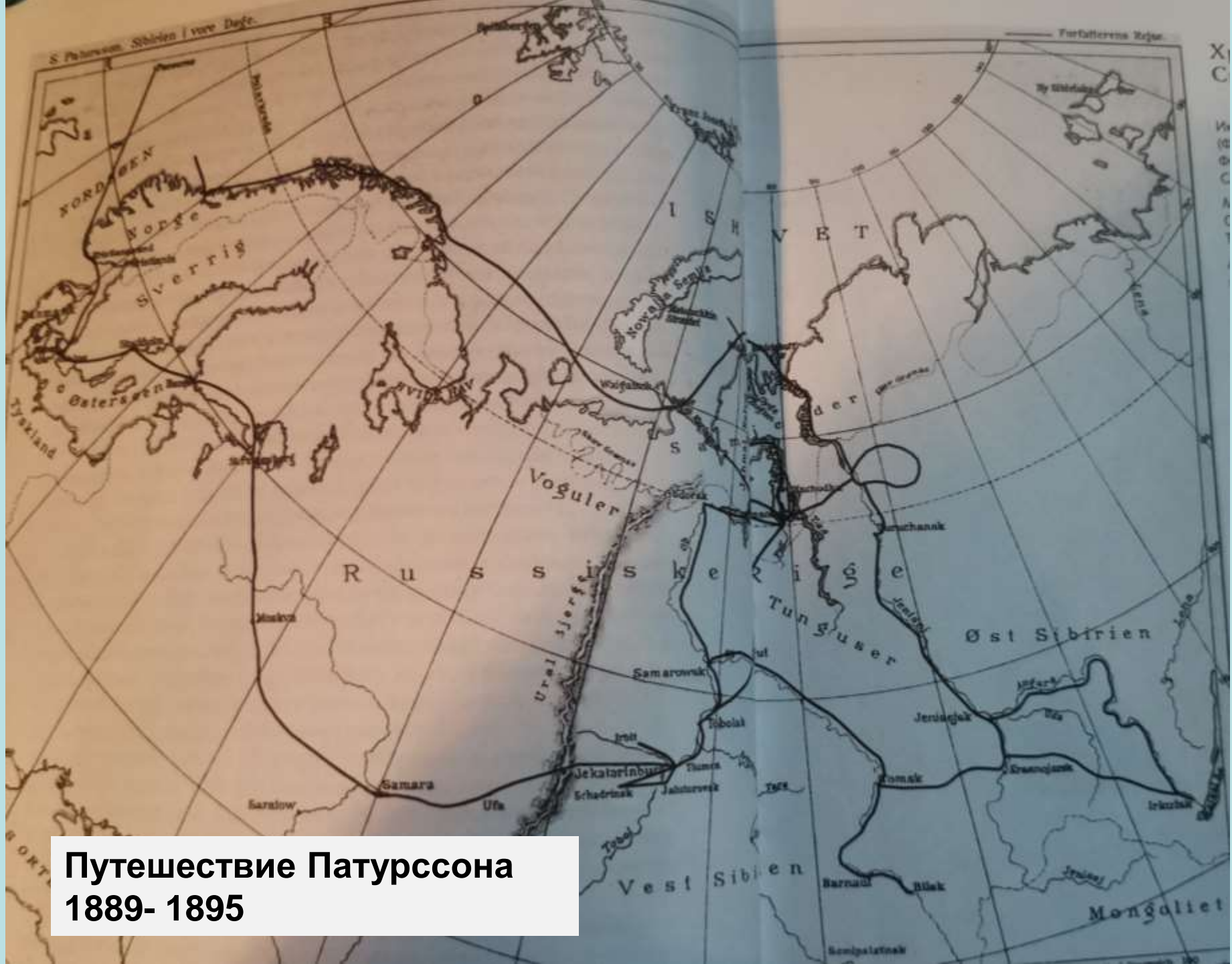
Сигерт О. Патурссон

От Фарер до Сибири

Перевод с датского
А.С. Мельникова



Сигерт О. Патурссон
1869- 1931, первый фарерский
путешественник в Рос. Арктике



**Путешествие Патурссона
1889- 1895**



**...опрятный город с 20 000 жителей
и множеством красивых церквей...
(стр.145)**

**... милый
Тобольск...
(стр.145)**



Тобольск, 2011

**...грузовой порт Самарово ...
(стр.37)**



**Ханты-
Мансийск,
2011**



**В Самарове живут 500 человек. Это
охотники ... (стр.38)**

**В маленьком отдаленном
городке Обдорск
находится много красивых
домов... (стр.40)**



Салехард, 2011





Патурссон часто жил в чумах



На таком острове Находка в Тазовской губе Патурссон провёл три месяца в августе-сентябре 1890 г. в одиночестве



**...единственный дом станции
Караул... (стр. 260)**

**Жилой дом в Ка-ра-у-ле был
очень уютным (стр. 261)**

Караул, 2004



КОВДА

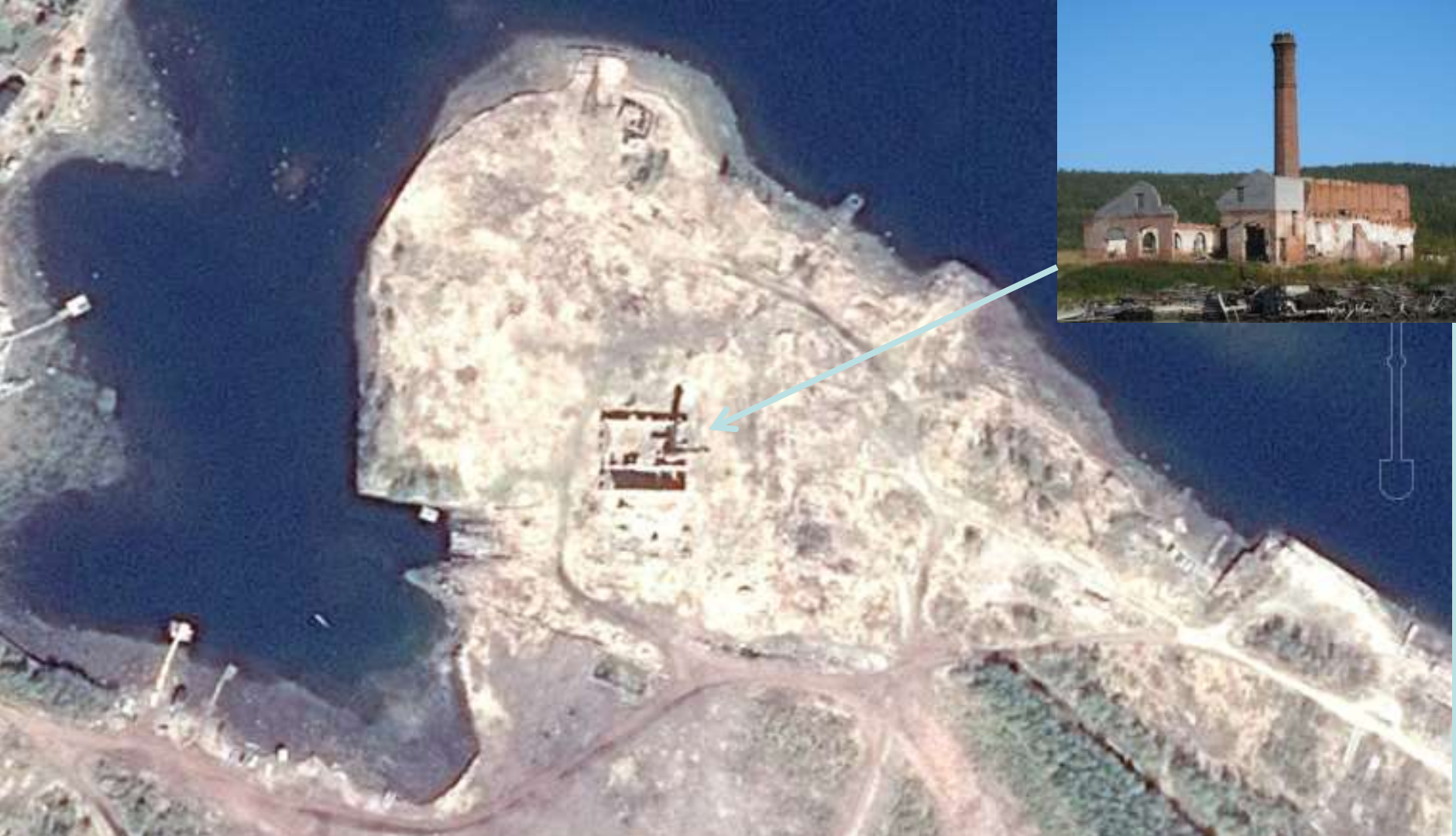


КОВДА, 2019



**Кандалакшский
краеведческий музей**

**КОВДСКИЙ ЛЕСОПИЛЬНЫЙ ЗАВОД А.БЕРГЕНА /БЫВШИЙ ГОСЛУНДА /
ВСТУПИЛ В СТРОЙ В 1899 ГОДУ.**



**Террасы из опилок Ковдского завода в п. Лесозаводском
(работал в 1899 – 1999 гг.), космоснимок**

© 2016 Google
Image © 2016 CNES / Astrium

Google earth

Дата съёмки: 5.29.2014 66°44'01.07" С 32°50'16.54" В Высота над уровнем моря: 1 м обзор с высоты 696 м



Террасы из опилок Ковдского завода, 2015



1903-1905 – американская экспедиция В. Циглера-А. Фиала

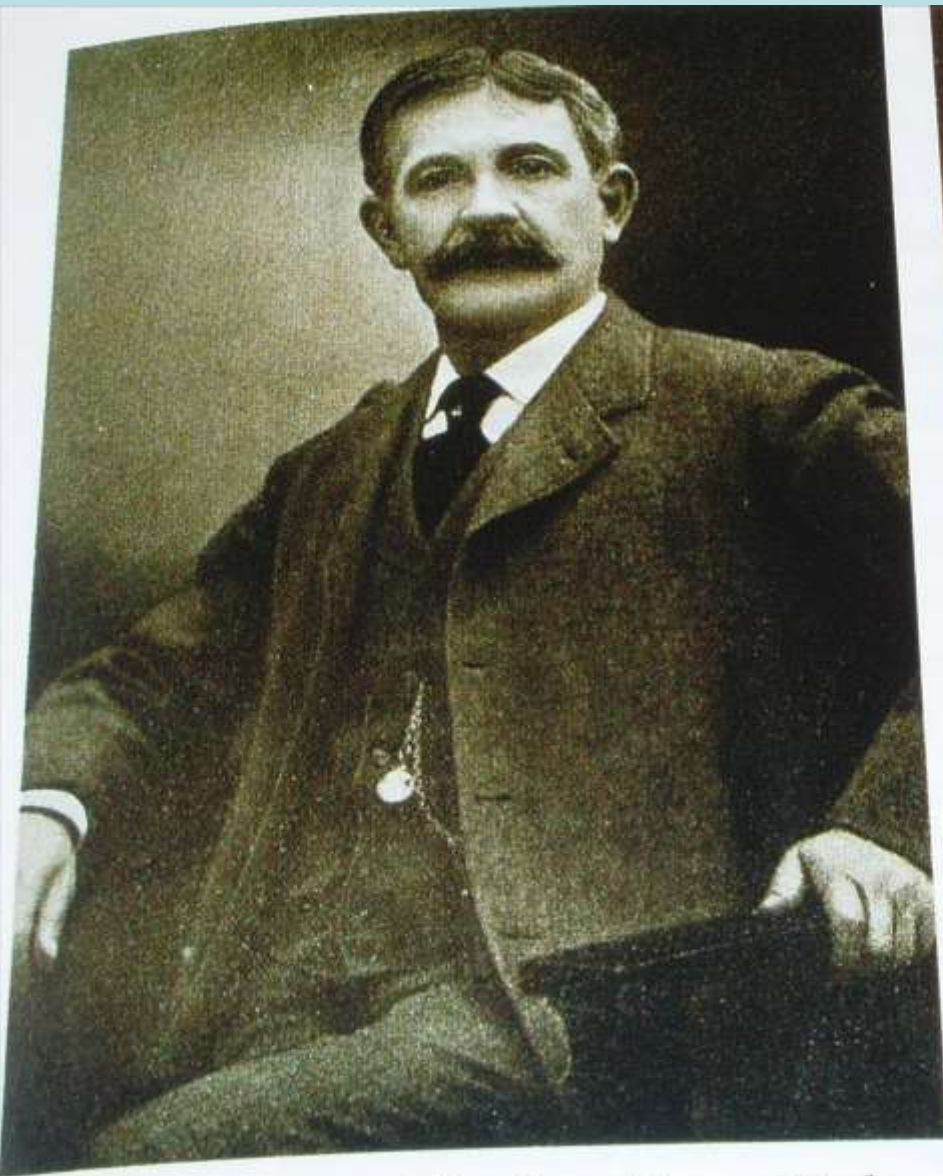


Fig. 45. William Ziegler. From Fiala 1907.

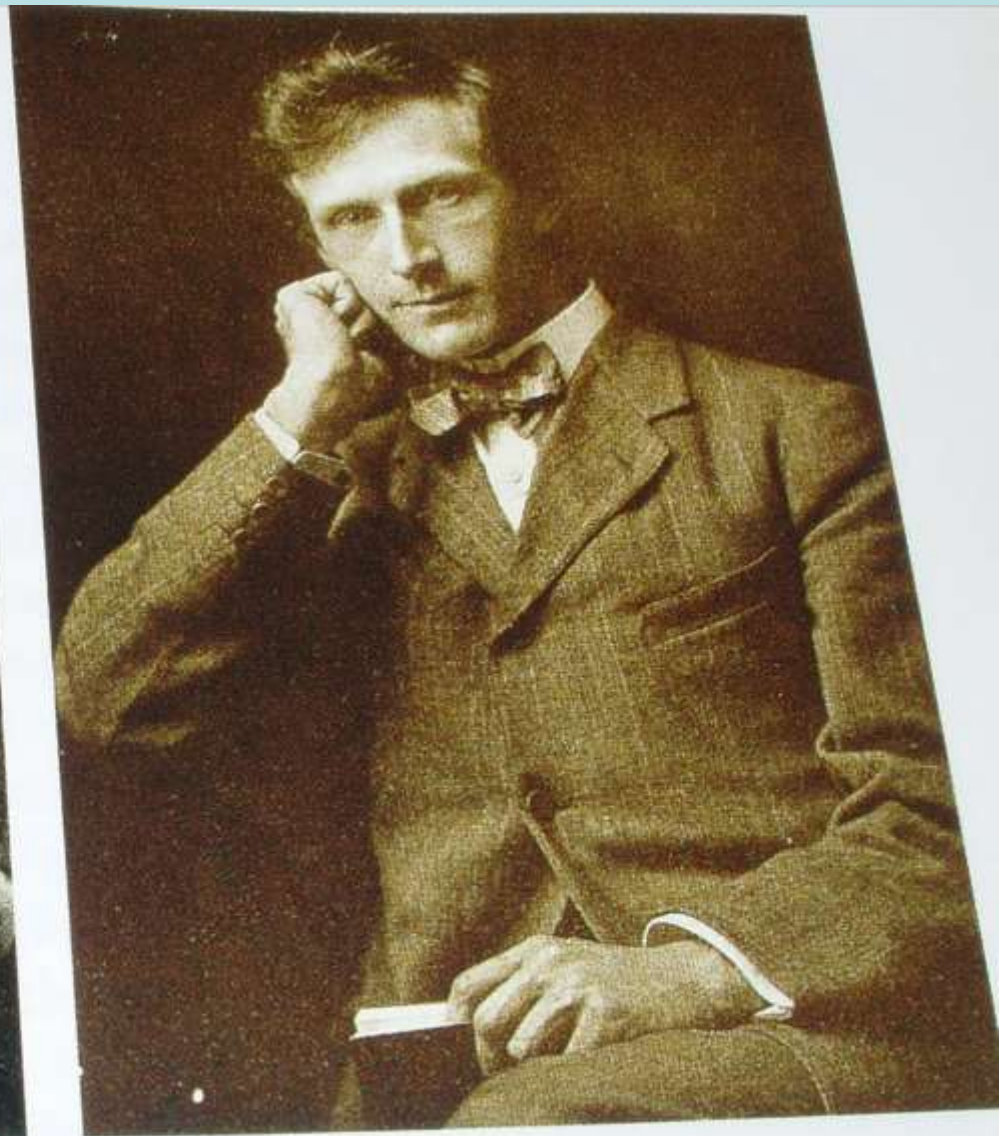
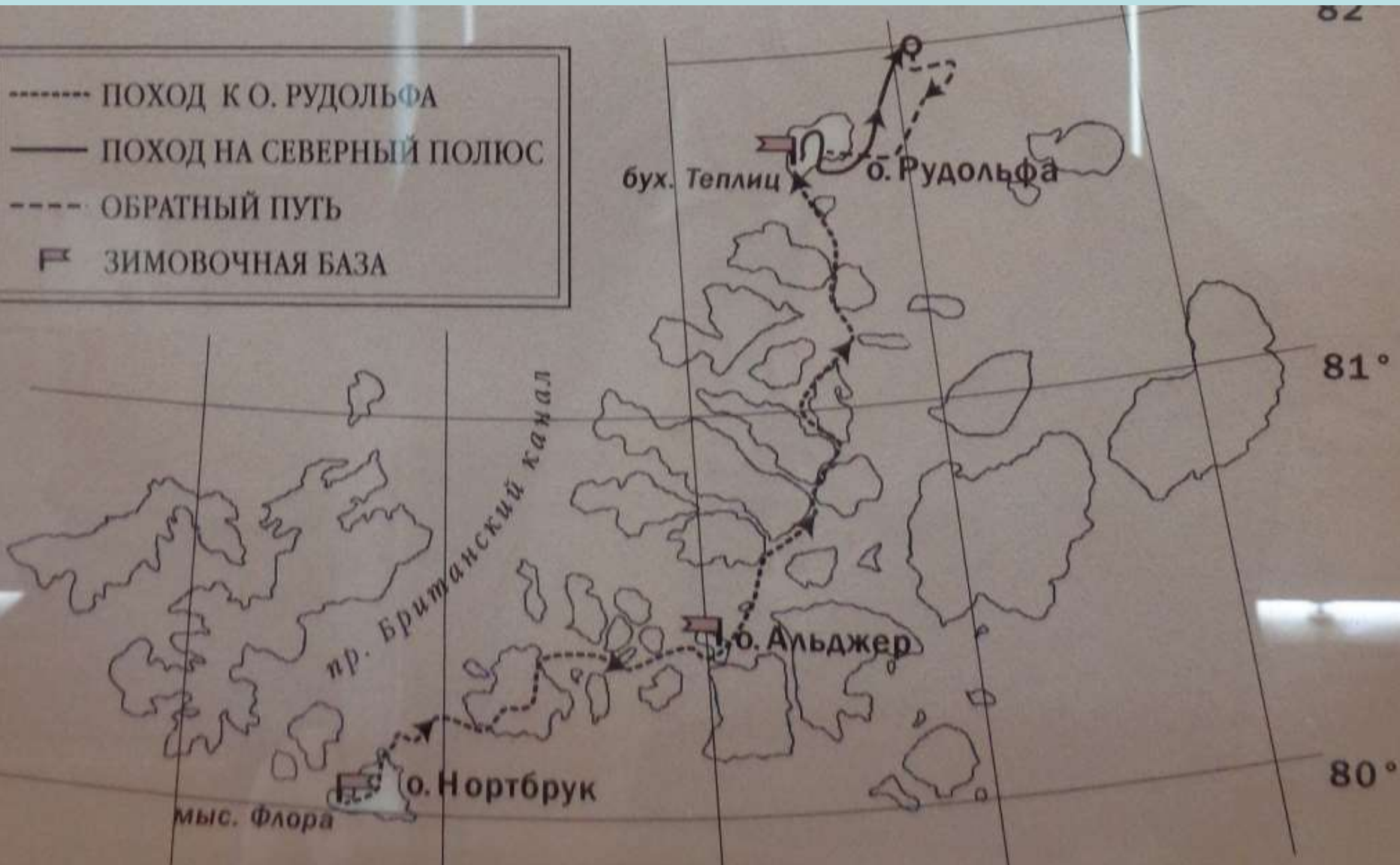


Fig. 46. Anthony Fiala. From Fiala 1907.

S.Barr, 1999

- ПОХОД К О. РУДОЛЬФА
- ПОХОД НА СЕВЕРНЫЙ ПОЛЮС
- ОБРАТНЫЙ ПУТЬ
- 🚩 ЗИМОВОЧНАЯ БАЗА



Музей Арктики и Антарктики, СПб

Мистер Петерс принёс печальные новости о том, что норвежский кочегар Сигурд Мюре умер в лагере Абруццкого 16 мая после болезни, продолжавшейся несколько недель.



2012



1904

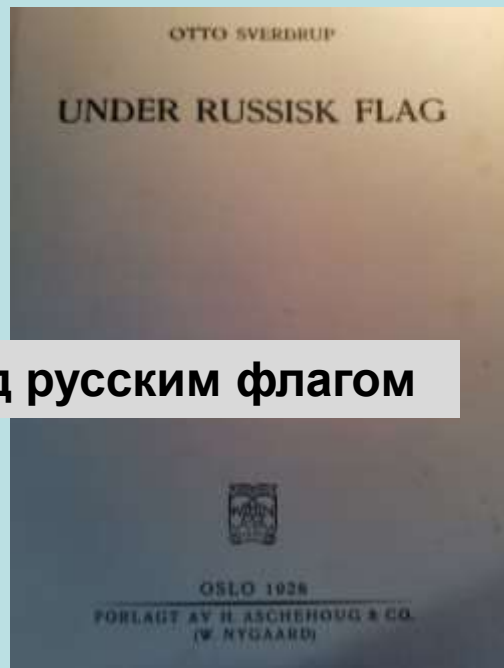
Его положили в мёрзлую могилу на вершине скалистого плато в сторону мыса Столбового. Я уверен, что это — самая северная могила в мире (пер.И.С. Осташова).

А. Fiala “Fighting the Polar Ice”
(New-York: 1907, reprint 2012)

Спасательная экспедиция на «Эклипсе», 1914-1915



Под русским флагом



«Эклипс»



Кок Линдстрём



Покупка «Эклипса»



Sverdrup, 1928

Пришел Свердруп, но
впереди – П. Кнудсен

Fest paa „Eclipse“ i anledning av Bagekillet i Kristiania.
I første række: Dr. Tiemesky, Pilar, Arsenieff, Breitfuss,
saa legalassistent, saa. m. m.
I anden række: Commandør Tolmos i uniform bak dr. Tiemesky.



**Сакари Пялси как модель,
1920**

<http://www.finna.fi/>

Сакари Пялси
Sakari Lemmitty Pälsi
1882-1965
Финляндия



Примерный маршрут северо-восточной части путешествия Сакари Пялси (1917-1919)

Составил автор по:
<https://odynokiy.livejournal.com/3015515.html>

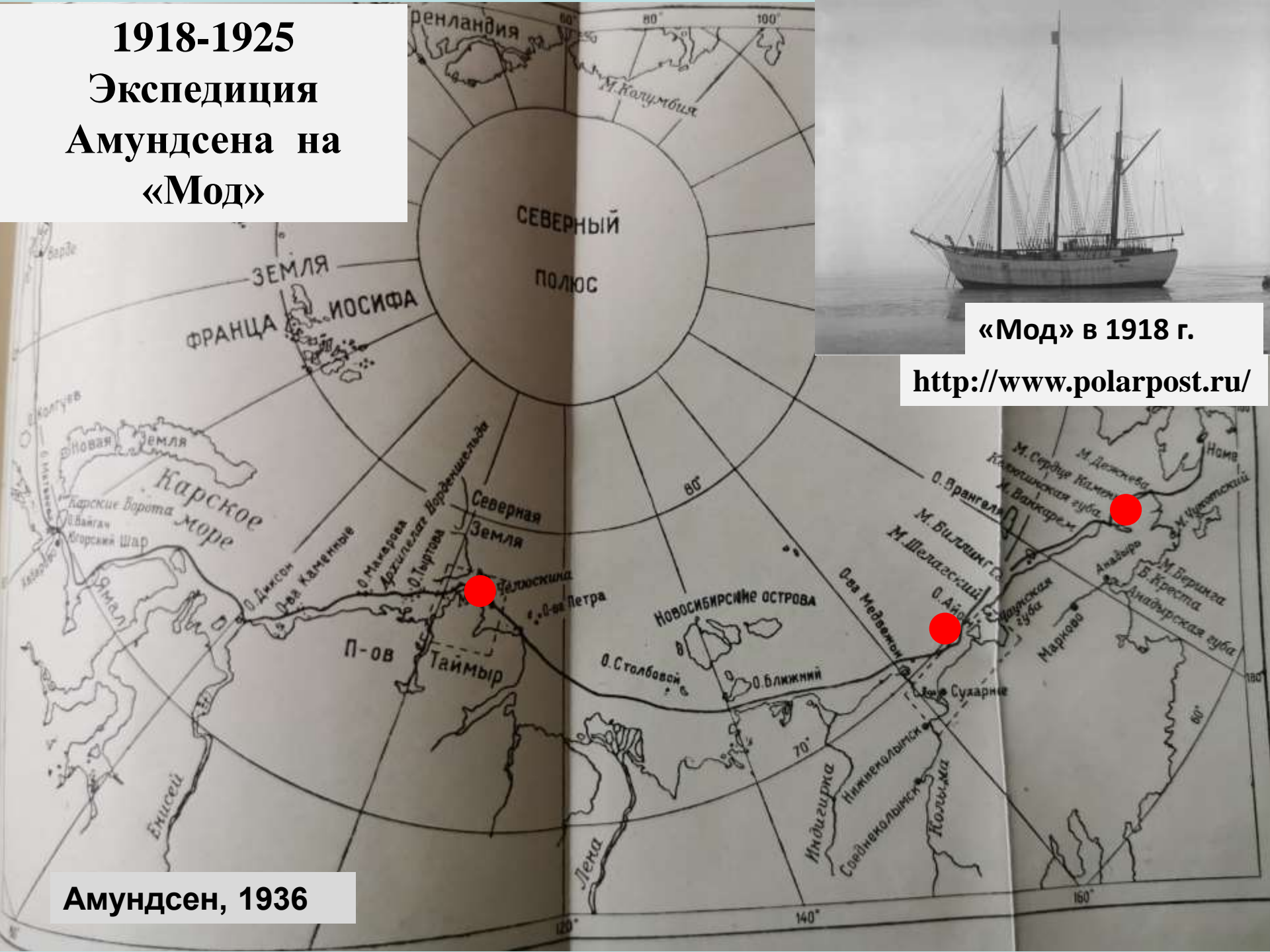
Киносъёмки Сакари Пялси
<https://www.youtube.com/watch?v=BfYsIMpmyck>

1918-1925 Экспедиция Амундсена на «Мод»



«Мод» в 1918 г.

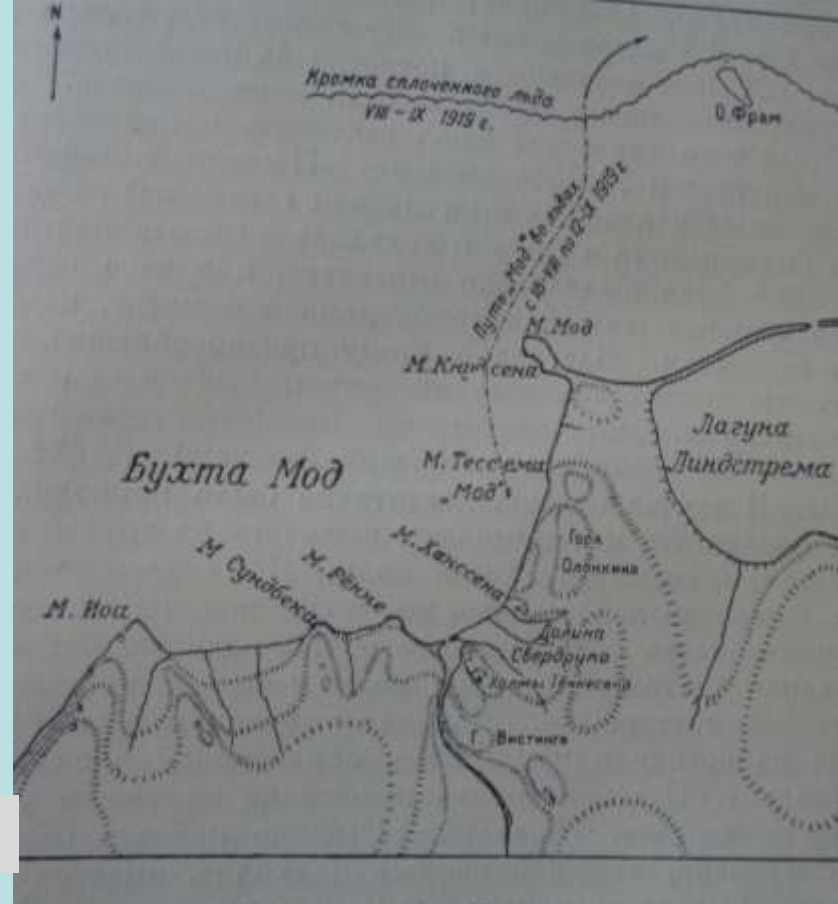
<http://www.polarpost.ru/>



Амундсен, 1936



Амундсен, 1936



Гора Аструпа, полуостров
Челюскин, 1994



Каутск

оре

предполагаемый
путь Тессема и Кнудсена
зима 1919-20 г.

бухта Мод

Гавань, где
зимовал
«Эклипс»

о.Геркулес

мыс Вильда
склад

о.Попова-Чухчина

остатки костра

Амундсен, 1936

Диксон

р.Зельдеева - склад с почтой Амундсена

Dixon.narod.ru

п-ов Тай

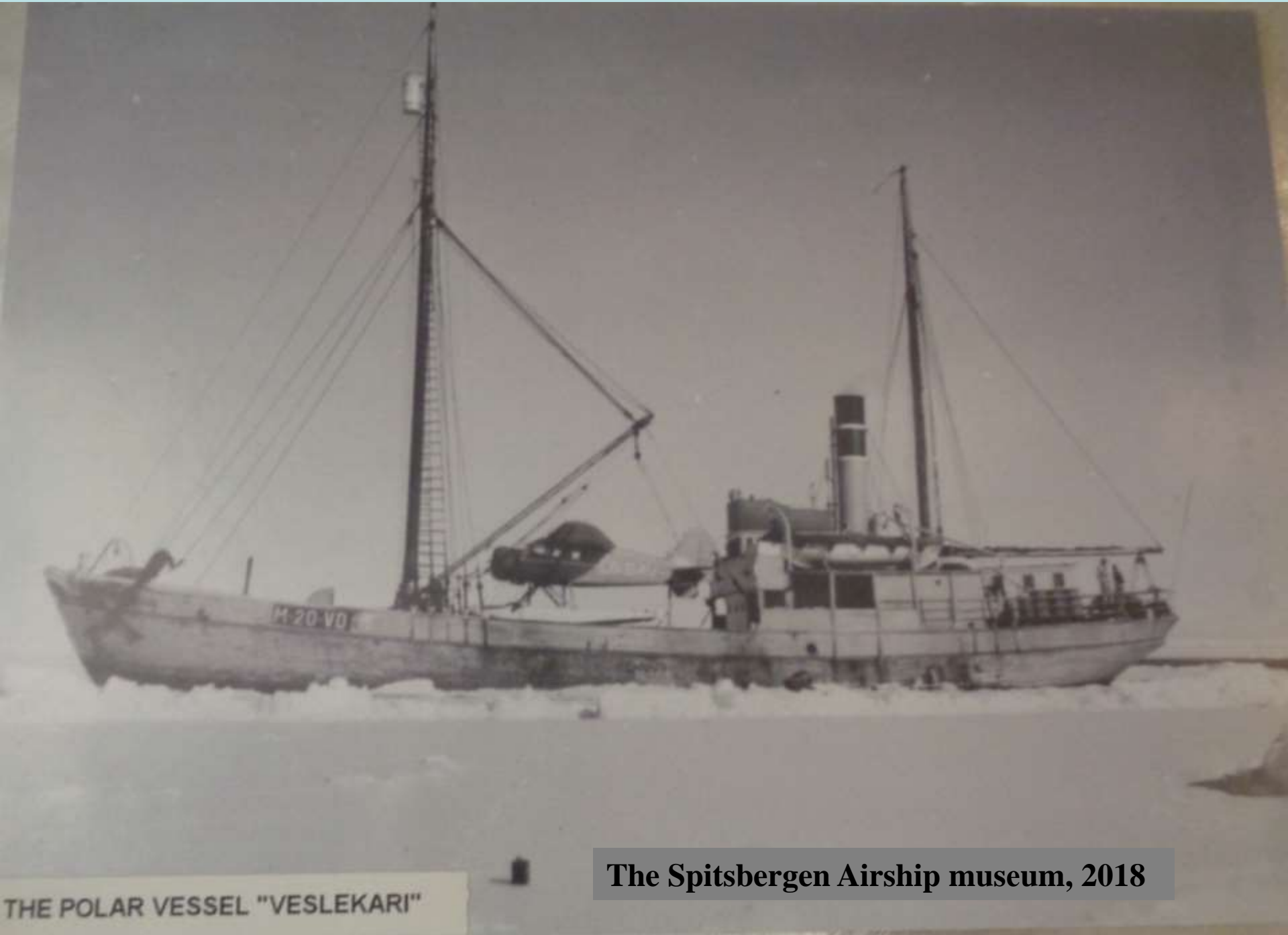
800 км



Тессем



Памятники на месте гибели
матроса Амундсена П.
Тессема в 1919-20 гг.
Диксон, 1999



THE POLAR VESSEL "VESLEKARI"

The Spitsbergen Airship museum, 2018



П-ов Рыбачий

П-в Средний

Цып-Наволоок

КОЛЬСКИЙ ПОЛУОСТРОВ



Фактория колонистов в Цып-Наволоке

Кандалакшский
краеведческий музей



ПАМЯТИ
НОРВЕЖЦЕВ
КОТОРЫЕ
ПРОЖИВАЛИ

1
TSYP -
NAVOLOK

1850-1940

3
ТСУП-
НАВОЛОК

1850-1940

**Памяти
норвежцев,
которые
проживали
в Тсуп-
Наволок
1850-1940**

Норвегия, Эккерей, район Вардё, 2016

Born in Reykjavík, Iceland, 16/10 1953
1979-2013 University of Iceland
Lund University, Göteborg University,
UNIS, Norway



Ólafur Ingólfsson
Fil.Dr., Professor of geology, UNIS.
<https://english.hi.is/staff/oi>



SCHOOL OF ENGINEERING AND NATURAL SCIENCES

Ólafur Ingólfsson

Professor

- Glacial geology and geomorphology



Ólafur Ingólfsson

University of Iceland | HI · Faculty of Earth Sciences
Fil.Dr[Contact](#)[About](#)[Publications](#) (176)[Network](#)[Projects](#) (2)

Connect with experts in your field

Join ResearchGate to contact this researcher and connect with your scientific community.

[Join for free](#)[Log in](#)

Current institution

University of Iceland

Faculty of Earth Sciences · Reyk...



176

Publications

52,894

Reads ⓘ

7,905

Citations

<https://www.researchgate.net/profile/Olafur-Ingolfsson>
<https://www.unis.no/>

Andreev, A.A., Lubinski, D.J., Bobrov, A.A., **Ingólfsson, Ó.**, Forman, S.L., Tarasov, P.E. & Möller, P. 2008: Early Holocene environments on October Revolution Island, **Severnaya Zemlya**, Arctic Russia. *Paleogeography, Paleoclimatology, Paleoecology* 267, 21-30.

Möller, P., Lubinski, D.J., **Ingólfsson, Ó.**, Forman, S.L., Seidenkrantz, M-S., Bolshyanov, D.Y., Lokrantz, H., Antonov, O., Pavlov, M., Ljung, K., Zeeberg, J.J. & Andreev, A. 2007: Erratum to: **Severnaya Zemlya**, Arctic Russia: a nucleation area for Kara Sea ice sheets during the Middle to Late Quaternary [*Quaternary Science Reviews* 25(21–22) (2006) 2894–2936]. *Quaternary Science Reviews* 26, 1149-1191



Северная Земля, о. Комсомолец, 2019

Möller, P.M., Lubinski, D.J. **Ingólfsson, Ó.**, Forman, S.L., Seidenkrantz, M-S., Bolshiyarov, D.Y., Lokrantz, H., Antonov, O., Pavlov, M., Ljung, K., Zeeberg, J.J. & Andreev, A. 2006: **Severnaya Zemlya**, Arctic Russia: a nucleation area for Kara Sea ice sheets during the Middle to Late Quaternary. *Quaternary Science Reviews*, 25: 2894–2936.

Andreev, A., Forman, S.L., **Ingólfsson, Ó.** & Manley, W.F. 2006: Middle Weichselian environments on western **Yamal Peninsula, Kara Sea** based on pollen records. *Quaternary Research*, 65, 275-281.

Leibman, M., Vasiliev, A.A., Rogov, V.V. & **Ingólfsson, Ó.** 2000: Massive ground ice studies on **Yugorski Peninsula**, using crystallographic methods. *Global Cryosphere* 4(2), 31-40

Forman, S.L., **Ingólfsson, Ó.**, Gataullin, V., Manley, W.F. & Lokrantz, H. 1999: Late Quaternary Stratigraphy of **Marresale, Yamal Peninsula**, Russia: New constraints on the configuration of the Eurasian Ice Sheet. *Geology* 27, 807-810.

Andreev, A.A., Manley, W.F., **Ingólfsson, Ó.** & Forman, S.L. 2001: Environmental changes on **Yugorski Peninsula**, Kara Sea, Russia, during the last 12,800 radiocarbon years. *Global and Planetary Change* 31, 255-264.

Manley, W.F., Lokrantz, H., Gataullin, V. **Ingólfsson, Ó.**, Forman, S.L. & Anderson, T. 2001: Late Quaternary stratigraphy, radiocarbon chronology and glacial history at **Cape Shpindler**, southern Kara Sea, Arctic Russia. *Global and Planetary Change* 31, 239-254.



Югорский п-ов, 2006

Late Quaternary Stratigraphy, Glacial Limits, and Paleoenvironments of the Marresale Area, Western Yamal Peninsula, Russia

Steven L. Forman¹

Department of Earth and Environmental Sciences, University of Illinois at Chicago, Chicago, Illinois 60607-7059



Ólafur Ingólfsson

Earth Sciences Center, Göteborg University, Box 460, Göteborg, Sweden S-405 30

Valery Gataullin

Oil and Gas Research Institutes, Riga, LV 2006, Latvia

William Manley

Institute of Arctic and Alpine Research, University of Colorado, Boulder, Colorado 80309-0450

and

Hanna Lokrantz

Earth Sciences Center, Göteborg University, Box 460, Göteborg, Sweden S-405 30

Received August 1, 2001; published online April 23, 2002



Марре-Сале, 2009

Forman, S., Lubinski, D., **Ingólfsson, Ó.**, Zeeberg, D., Snyder, J.A. & Matishov, G.G. 2004: A review of postglacial emergence on Svalbard, Franz Josef Land and Novaya Zemlya, northern Eurasia, Quaternary Science Reviews 23: 1391-1434.



Земля Франца-Иосифа, 2012



Svendsen, J.I., Alexandersson, H., Astakhov, V., Demidov, J., Dowdeswell, J.A., Henriksen, M., Hjort, C., Houmark-Nielsen, M., Hubberten, H., Ingólfsson, Ó., Jakobsson, M., Kjær, K., Larsen, E., Lokrantz, H., Luunka, E.P., Lysa, A., Mangerud, J., Maslenikova, O., Matioushkov, A., Murray, A., Möller, P., Niessen, F., Saarnisto, M., Siegert, M., Stein, R., & Spielhagen, R. 2004: Ice sheet history of Northern Eurasia. *Quaternary Science Reviews* 23, 1229-1271.