

Сотрудничество советских властей и
норвежского консульства в Архангельске
в обеспечении экспорта лесных товаров
из портов Белого моря
(20-30-х гг. XX века)

Проф. А.В.Репневский
Архангельск 2022 г.

Чьи интересы обеспечивало консульство Норвегии в Архангельске (20-30 гг. XX в.)

Консулы Норвегии часто представляли перед советской властью на русском Севере не только политические и хозяйственные интересы своего королевства, но так же интересы

Швеции

и

Великобритании

Адрес консульства Норвегии в Архангельске (Ул. Пролеткульта, .8)

8

января

36

Не подлежит оглашению.

В НАРЮМИНДЕЛ

Правовой Отдел.

На № 513-0Б от 31-ХП-1935г.

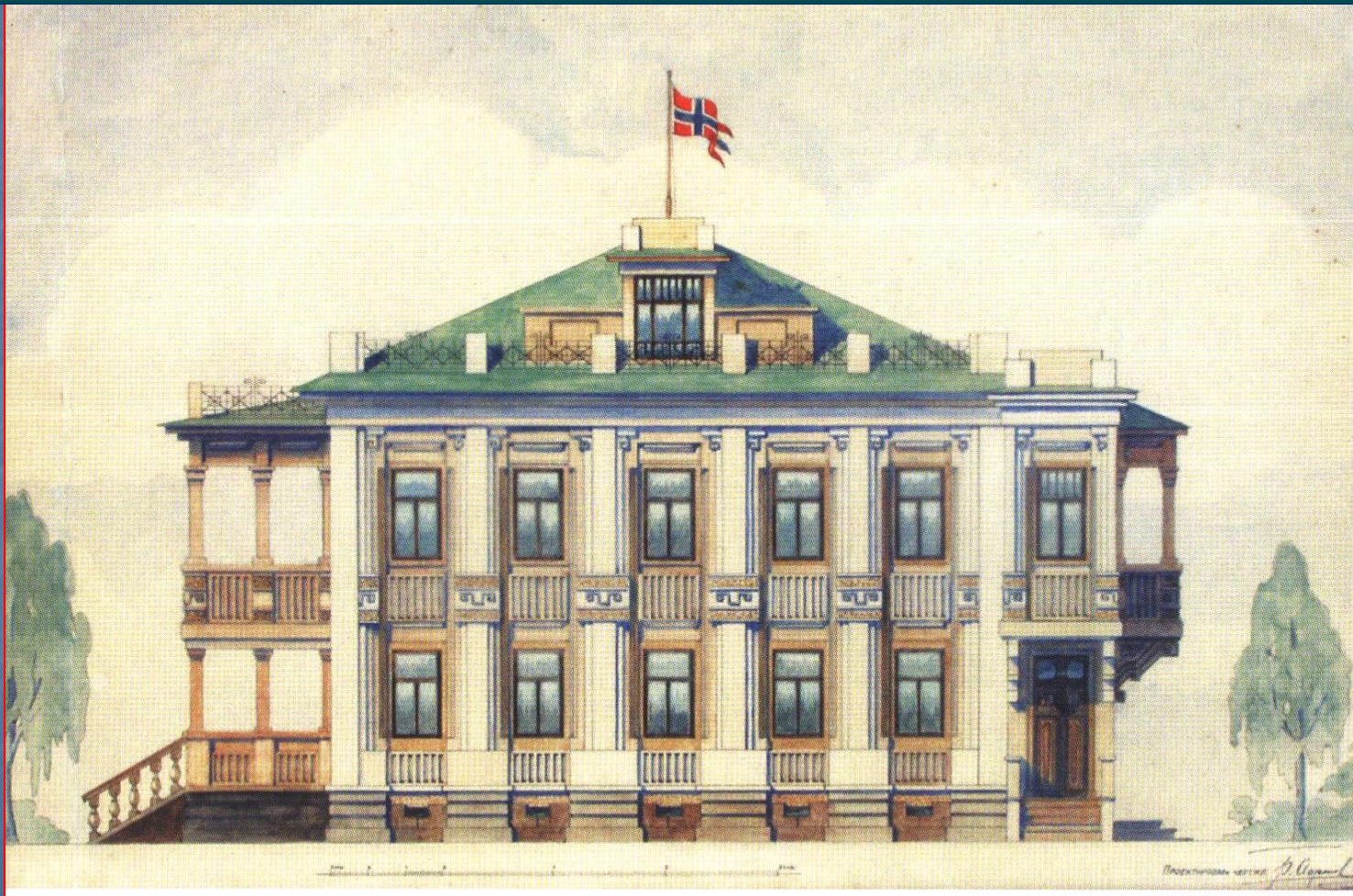
Норвежское Консульство в г. Архангельске помещается по
ул. Пролеткульта, д. № 8, № телефонов АТС : кабинет Консула
3-75-70, канцелярия - 3-79-37.

Дипломатический Агент НКВД
в гор. Архангельске

(ПУЗЫРЕВ)

Здание норвежского консульства в Архангельске.
(Снесено по ветхости в 60-е гг. XX в.)

The Norwegian Consulate in Arkhangelsk



Здание союзных миссий в Архангельске. 9 мая 1945
The Allied Military Missions building. May 9, 1945



АН/МК

" 11 " Апреля 1930 г. № 70

УПРАВЛЯЮЩЕМУ АРХАНГЕЛЬСКОЙ
ПО РТОВОЙ ТАМОЖНЕЙ.

На № 27/с от 25/111 - 30 г.

Сообщается, что по справке в Норвежском Консульстве указанная моторная лодка принадлежала бывшему в г. Архангельске консулу гр-ну АНВИК. Пешлина, при получении лодки из заграницы в 1925 году была уплочена Таможене под квитанция № 50 от 1/У11-1925 г. по гр. расп. № 6 и досм. по кн. № 5 1925 г. за № 1. Таким образом оснований к наложению штрафа, как за контрабанду, не имеется.

И.О. АГЕНТА Н.К.В.Д.
в г. Архангельске

/ИЛИКОВСКИЙ/

Документы о наличии
у консула моторной
лодки
и автомобиля

Consulat de Norvège

Архангельск, 26 августа 1937 г.

В УПРАВЛЕНИЕ МИЛИЦИИ,

здесь.

Предъявителю сего, служащему Консульства
А. П. Ермолину, прошу выдать новый номер для моего
легкового автомобиля. Старый № I-67.

НОРВЕЖСКИЙ КОНСУЛ



Последовательно консулами в Архангельске с 1919 по 1940 гг. были

- Анвик Эйнар (Anvik)
- - 1919 – 1921 гг. [\[1\]](#)
- Анвик Эйнар
- - 1924 – 30 янв. 1930 гг.
- Болстад Мартин (Bolstad)
- - 1930 – 1935 гг.
- Виклюнд Арнольд Адольфович (Viklund)
- - 1936 – 11 мая 1938 гг.
- Коллин Георг Фредерик Кристен (Kollin)
- - 1939 – 1940 гг.

[\[1\]](#) До 1924 года в деятельности консульства был перерыв, связанный с временным прекращением дипломатических отношений между Норвегией и Советской Россией.

А.Виклюнд знал Архангельск очень хорошо

- Двое из списка консулов (Э.Анвик и А.Виклюнд) знали Архангельск с дореволюционных времен, а потому:
- хорошо представляли его экономические возможности, лесозаводы, причалы;
- имели тесные связи дружеские и родственные связи социальной верхушкой («немецкой слободой» Архангельска) дореволюционной поры;
- Арнольд Виклюнд, оставаясь норвежским подданным, не только прожил в Архангельске с рождения по весну 1938 г., но и имел самый большой опыт работы в консульстве;
- Его работа в консульстве началась с 1925 г. при консуле Эйнаре Анвике, Виклюнд работал его секретарем, потом вице-консулом и, наконец, в 1936 г. был назначен, консулом.

Консульская карточка Арнольда Адольфовича Виклюнда

Arnold Viklund's Consular Card

(Фото из фондов ГААО)



П Р А В И Л А
о правах и привилегиях,
присвоенных официально-
му персоналу иностранных
консульств.

Официальный пер-
сонал консульства поль-
зуется, за исключением
лиц, принадлежащих к
советскому граждан-
ству, следующими преи-
муществами:

- а) проживает по национальным паспор-
там, на которых НКВД, уполномоченный
НКВД или Отделы Управления по принад-
лежности делают отметку о регистрации;
- б) может быть подвергнут личному за-
держанию не иначе, как по постановлению
судебной власти и в порядке состоявшегося
судебного приговора. В порядке же пред-
варительного заключения личное задержа-
ние может быть допущено лишь в случае
возбуждения судебного преследования за
деяния, подсудные Верховному Суду СССР
и Респ., входящих в его состав, и обл. суду;
- в) не подсуден судебным установлениям
СССР и Республик, входящих в его состав,
за неправильные действия и превышения
своих полномочий по делам службы.

Консульская карточка

№ 2062

17a

Настоящим удостоверяется, что
пред'явитель сего *г. Звор-
везский консул Вик-
люнд Арнольд*

пользуется всеми правами, при-
своенными в СССР официальному
персоналу консульств дружествен-
ных государств.

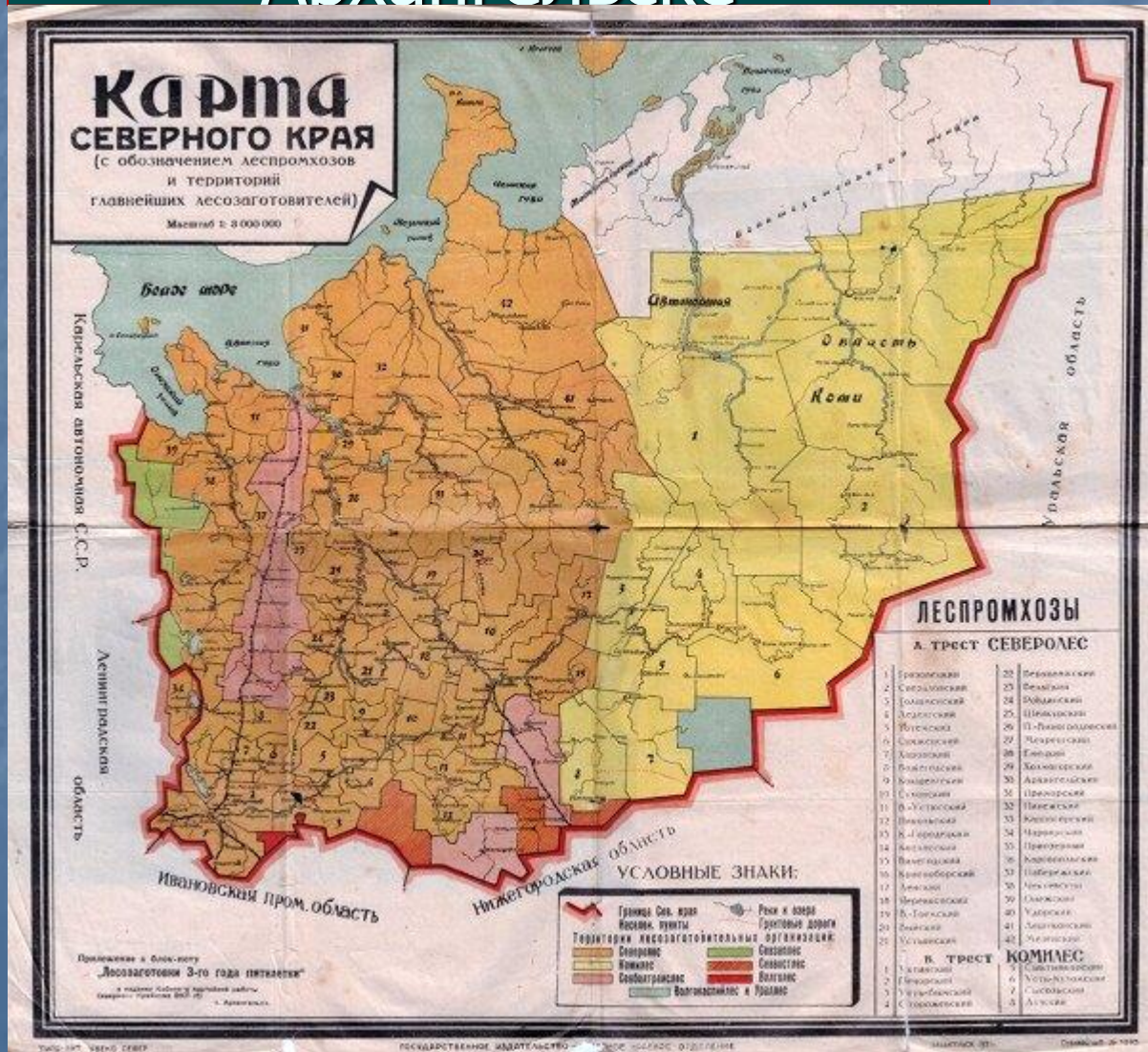
*Дипломатический
агент НКВД СССР
М.С. Пузырев*
г. Архангельск 16/11. 1937 г.

На карточке
1937 г.
имеется
подпись
агента НКВД
Пузырева

Зона ответственности консульства Норвегии в Архангельске

Основная территория включала Северный край, но не только...

С 1921 по 1937 гг. подконтрольная территория консульства то разрасталась, то сокращалась в пределах от 450,8 до 1122,6 тыс. кв. км и обратно. Главными были порты Беломорья.

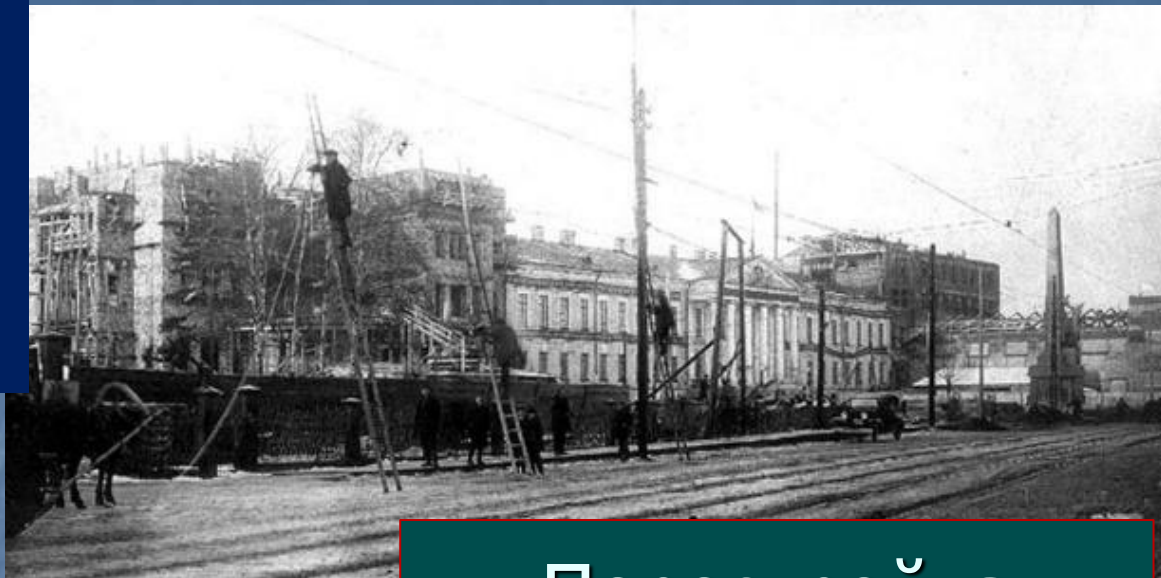


Географическая сфера ответственности консульства, определенная советско-норвежским соглашением о консульстве

Архангельская губерния (до 1929 г.),
Северный край (1929 – 1936 гг.),
Северная область (1936 – 1937 гг.),
Архангельская область (с 23 сент. 1937 г.).

В 1921 г. Кольский полуостров (Александровский уезд Архангельской губернии) был выделен в отдельную Мурманскую губернию, но Норвежское консульство в Архангельске до конца своей деятельности продолжало курировать и Кольский полуостров.

Архангельск. Севкрай- ИСПОЛКОМ



Перестройка
здания в середине
30-з гг. XX в.



Здание
Архоблисполкома
(9 мая 1945 г.)

Пузырев Петр Степанович

В здании Архгубисполкома (пр. Павлина Виноградова д.57) Пётр Пузырев занимал высокий пост секретаря исполкома и на общественных началах работал агентом НКВД (с 1931 по 1937 гг.).

Это означало, что он был практически единственным кто официально контактировал с консульством и вел документацию этих деловых связей. Запросы и ответы по любым делам шли только через него.

Пузырев работал быстро, бюрократизмом не страдал. Обычно его ответы Консульству занимали 2-3 рабочих дня. Документацию вел отменно. Тысячи страниц в 26 папках с делами представителя НКВД находятся в Государственном Архиве Архангельской области (ГААО), фонд № 5863



Ежов Николай Иванович – глава НКВД,
главный исполнитель «Большого террора»

28 октября 1937 года

Приказ НКВД СССР № 00698

«О пресечении к.-р. шпионской, террористической, диверсионной деятельности личным составом посольств и консульств Германии, Японии, Италии и Польши». Предписывалось немедленно арестовать всех советских граждан, имеющих постоянные связи с иностранными консульствами и посольствами, ограничить контакты сов. граждан с иностранными представительствами.

1937 г. 22-23 ноября – аресты в Архангельске

Проведена операция по связям норвежского консульства. Людей его посещавших еще с дореволюционных времен знали поименно.

Всего арестовали 54 человека и обвинили в работе на английскую разведку через норвежского консула.

Почему на английскую?

Именно англичане всегда ревниво смотрели на усиление военно-морской мощи других стран. Британия хотела оставаться «владычицей морей». А в поселке Судострой (1936-1938 гг.) (1938 – 1956 гг. – город Молотовск, с 1957 г. - Северодвинск) СССР начал строительство верфи для создания линкоров, которые тогда считались самыми мощными судами на морях и океанах. Один из линкоров в канун войны был уже заложен.

Интерес англичан к Судострою был вполне естественен. Но своего представительства у Британии в Архангельске не было. Были только тесные связи в консульстве Норвегии.

«Врагов народа» НКВД стало искать в окружении консула. У консула был паровой катер и разрешение на выход к устью Северной Двины консулы с друзьями ходили на охоту, просили разрешения на рыбную ловлю на Двине.

Трагична судьба Петра Пузырева (фотографии нет)

Работа агента НКВД в оказалась во времена «большого террора» смертельно опасной.

Пузырев уроженец Архангельской губернии (1894 г.р.), выходец из крестьянской семьи. Ко второй половине тридцатых годов был относительно молод - чуть за сорок. Имел семью – жену и четверых детей.

5 ноября 1937 г. был арестован и занимал одно из главных мест по делу о шпионаже группы архангелогородцев в пользу норвежского консула Виклюнда.

Расстрелян 10 мая 1938 г. по приговору Верховного суда.
(Реабилитирован в 1957 г.)

Источник: БД "Жертвы политического террора в СССР"; Поморский мемориал: Книга памяти Архангельской обл.

[https://ru.openlist.wiki/Пузырев_Петр_Степанович_\(1894\)](https://ru.openlist.wiki/Пузырев_Петр_Степанович_(1894))

Доказательств шпионажа не было, только предположения

Историк Евгений Иванович Овсянкин, которому довелось ознакомиться с материалами дела против обвиненных в шпионаже утверждает, что обвинения были ложными и признательные показания добывались пытками

Сам Пузырев писал руководству НКВД по окончании дознаний «Все показания написаны под диктовку следователя...ввиду применения «карусели» и физического избиения меня при допросе в течение четырех суток без сна»

Пытки привели к тому, что он практически потерял слух.

Пузырев был обвинен в том, что с 1934 г. передавал шпионские сведения в норвежское консульство и получал за это большие суммы денег.

2 февраля 1938 г. в специальной краткой официальной записке на имя консула сообщалось, что «Пузырев, работавший в Областном Исполнительном Комитете, арестован органами НКВД 5 ноября 1937 года, как шпион».

На это имя просили впредь документов не посылать.

8 лет лагерей, как ЧСИР – член семьи изменника Родины - получила и его 36-летняя жена Мария Васильевна.

*Смотри: Евгений Овсянкин. Дело норвежского консула Виклюнда.
<http://oldar.ru/component/content/article/82-istoriya/102-delo-norvezhskogo-konsula-viklyunda>. ГААО. Ф.5863. Оп.1. Д.23. Л.12.*

Consulat de Norvège

Архангельск, 11-го мая 1938 г.

18

В АРХАНГЕЛЬСКИЙ ОБЛАСТНОЙ
ИСПОЛНИТЕЛЬНЫЙ КОМИТЕТ,

з д е с ь .

Настоящим имею честь довести до Вашего сведения, что я, согласно распоряжения моего Правительства, получил другое назначение и завтра уезжаю из Архангельска.

Исполнение должности Норвежского Консула в г. Архангельске, впредь до прибытия назначенного Консулом г-на Коллин, возложено на командированного сюда Секретаря Норвежского Министерства Иностранных Дел, г-на Ялмар Эльгар.

При сем возвращаю полученную мною от Дипломатического Агента Н.К.И.Д. в г. Архангельске консульскую карточку за № 2062.

НОРВЕЖСКИЙ КОНСУЛ

A. Viklund

11 мая 1938 г. не дожидаясь официальной высылки из СССР, консул Арнольд Виклюнд информирует Исполком о том, что завтра он срочно отбывает из Архангельска в Норвегию. Консулу и его семье (супруге Вере Дмитриевне и двум дочерям - Людмиле и Маргарите - дали выехать беспрепятственно) Виклюнды выехали так стремительно, что не успели распродать личное имущество (бросили автомобиль, катер, дом, флигель, гараж, мебель, собаку)

Одно из
архивных дел
ГАО: Переписка
агента НКВД с
консульствами
(окт-дек. 1929 г.)

Северный Край и Исполнительный
Комитет Советской России, крестьянские
и рабочие комитеты, Восточный фронт



Северное Кудьинское
Административное Управление
г. Архангельск, ул. П. Виноградова 80/2

Одобрено
по акту от
31.08.29

ДЕЛО

№ 0.091

Переписка с
консульствами
и агентами
в иностранных государствах

Государственный Архив
Архангельской области
Фонд № 1
Опись № 1
Дело № 10

Государственный архив
Архангельской области
Опись № 1
Дело № 10

5863 Начато 1 октября 1929 г.
Кончено 1 ноября 1929 г.

На 244 листах

КОМИССАРИАТ
по
ДЕЛАМ
1927 г.
164.

НОРВЕЖСКОМУ КОНСУЛУ.

При отпуске Норвежского п/х "Тереофильд" 3-го июня с/г. в каюте ст. штурмана Иергенсон была обнаружена старинная русская икона с датой на серебряной ризе 1818 г.

Икона была спрятана в специально приспособленном для провоза контрабанды помещении, выпиленном в деревянной обшивке каюты и заставленном столиком, прикрепленным на крючках и обнесенным круговым плинтусом, производившим впечатление неотъемлемости столика от стенки.

По заявлению штурмана, сделано это было им с целью сокрытия от таможенного досмотра переданного ему гр. Гродгоф пакета для вручение в Амстердаме лично гр. Лео Пельтенбург.

Так как вышеприведенные действия подпадают под п. "б" ст. 261 ~~Уголовного Кодекса~~ и относятся к квалифицированной контрабанде, наказуемой помимо взыскания в административном порядке ^{еще} в порядке ст. 59/9 Уголовного Кодекса РСФСР, при этом, в силу ст. 4 Закона о Корея, иностранцы отвечают за преступления, совершенные на территории СССР по законам места совершения преступления, ~~и т.д.~~ ^{и т.д.} нами необходимо дать согласие на задержание виновного норвежского гражданина Иергенсон, ^{отделу до Вашего сведения,} ^{обремененный доверием до Вашего сведения} на основании п. 9 общей инструкции "о взаимоотношениях органов власти РСФСР с иностранными военными и гражданскими судами".

3 июля 1927 г. Письмо консулу о попытке штурмана норв. парохода «Тереофильд» вывезти контрабандой икону 1818 г. в серебряном окладе

Р. с. ф. с. р.
н. к. и. д.
Административное Управление
Северного Краевого
Исполнительного Комитета
СОВЕТОВ
Раб. Кр. и Красн. Депутатов
Отдел
гор. Архангельск.

СПЕЦИАЛЬНЫМ ПОЧТОМ
"31" Января 1930 г. № 0.021

В НАРОДНЫЙ КОМИССАРИАТ ВНУТР. ДЕЛ.
Отдел

Доносу, что около 24-х часов 30-го сего Января, в рабочем кабинете - своей квартиры, покончил жизнь самоубийством Норвежский Консул в гор. Архангельске - гр. АНВИК, Эйнар Адольфович.-

и. о. АГЕНТА Н. К. И. Д.
в гор. Архангельске
/КЛЕКОВСКИЙ/

31 янв. 1930 г. . Чрезвычайное сообщение о самоубийстве в Архангельске консула Анвика.

Образцы деловой переписки

С.С.С.Р.
ный Комиссариат
по
отранным Дела
Г. Е. Н. Т.
Архангельске
сентября 1927 г.
№. 180..

36

Норвежскому Консулу в гор. Архан-
гельске. -

На Ваш запрос о причинах невыхода рабо-
чих на работу по погрузке лесных материалов на
иностранцы п/х в г. Кеми 11/ VII-1927 года
сообщаю, что 11 и 12 июля / Петровская ярмарка/
по Карелии установлены как праздничные дни, пост-
новлением НРТ АКССР, опубликованном в газете
"Красная Карелия" № 5 от 7 января 1927 года.

Вр. ид. Агента Н.К.И.Д.
в Арх-ске

/ Ночетов

11-12 июля 1927 г. В Карелии не
вышли на погрузку лесоматериалов
рабочие – «Петровская ярмарка»

В УПРАВЛЕНИЕ УПОЛНОМОВЕННОГО Н.К.И.Д.
ПРИ ПРАВИТЕЛЬСТВЕ РСФСР.

Consulat de Norvège

20

АГЕНТУ НАРОДНОГО КОМИССАРИАТА
ПО ИНОСТРАННЫМ ДЕЛАМ,
здесь.

По примеру прошлых лет, прошу Вас не отказать
в любезности сообщить мне в возможно непродолжитель-
ном времени какие дни в будущем календарном году
будут нерабочими в Северном Крае.

Сведения эти требуются для составления между-
народного календаря праздничных дней на 1930-ый год
и необходимы для руководства прибывающим сюда ино-
странным судам. -

Г. Архангельск, 29 ноября 1929 г.
НОРВЕЖСКИЙ КОНСУЛ
Эйнара Анвика

29 ноября 1929 г. Запрос консула
Эйнара Анвика о праздничных днях
на навигацию 1930 г.

Образец ежегодного консульского запроса

- *«Consulat de Norvege*
- *От 7 мая 1936 года*
- *Господину Дипломатическому Агенту Народного Комиссариата по Иностранным делам*
- *Здесь*
- *Ввиду предстоящего открытия навигации, настоящим имею честь просить Вас, по примеру прошлых лет, присылать Консульству, по возможности не реже одного раза в шестидневку, сведения о всех прибывающих в Архангельский порт норвежских и шведских судах, а именно:*
- *О приходе судов:*
- *Число пароходов, название судна, его национальность и вместимость в нетто регистровых тоннах.*
- *Об отходе судов:*
- *Число отхода, название судна и его национальность».*
- *(Далее шла подпись консула).*[\[1\]](#)

[\[1\]](#) ГААО. Ф.5863. Оп.1. Д.20. Л.87.

Один из самых востребованных сводных документов, которые передавали консульству агенты НКВД, – о числе, приходе, уходе, грузах иностранных судов в портах Белого моря.

С В Е Д Е Н И Я						1936 года порта Северного Края					
о числе судов заграничного плавания посетивших в навигацию						О н е г а					
Архангельск						М Е З Е Н Ь					
Приход : отход						приход : отход					
именование судов	Число судов	Вместимость в рег. тон.	Число судов	Вместимость в рег. тоннах	Коллич. груза в тоннах	Число судов	Вместимость в рег. тоннах	Коллич. груза в тоннах	Число судов	Вместимость в рег. тоннах	Коллич. груза в тоннах
О.С.Р.	74	147232	154	257135	509618	-	-	-	-	-	-
шведские	35	76171	35	76171	148501	1	2	2549	5855	1	1052
норвежские	117	166579	117	166579	319186	4	4	2625	9832		
шведские	31	57168	31	57168	116897	1	4	5332	12743		
норвежские	45	61314	44	53609	118680	27	1	1476	3482		
шведские	65	59141	65	60354	132739	1	27	37278	39903	5	4751
норвежские	33	54187	37	64191	130015	5	1	873	1890	2	1746
шведские	116	132785	116	132785	283167	25	6	6327	10401	2	2134
норвежские	18	36806	17	34887	24937	2	25	31939	70622	22	18118
шведские	35	39330	35	39330	87309	6	2	2314	5458	4	3984
норвежские	34	42221	31	38486	85076	6	6	6325	15592	9	7257
шведские	-	-	-	-	-	1	7	7171	19367		
норвежские	-	-	-	-	-	1	1	1092	2638		

ПРИМЕЧАНИЕ: Сведения по Архангельскому Порту даны на I/XII-36г., а по Онеге и Мезени на I/XI-36г. т.к. за ноябрь месяц сведения еще не поступили

8/XI-36.

Портфельный надзиратель по делу № 100/36
Григорьев

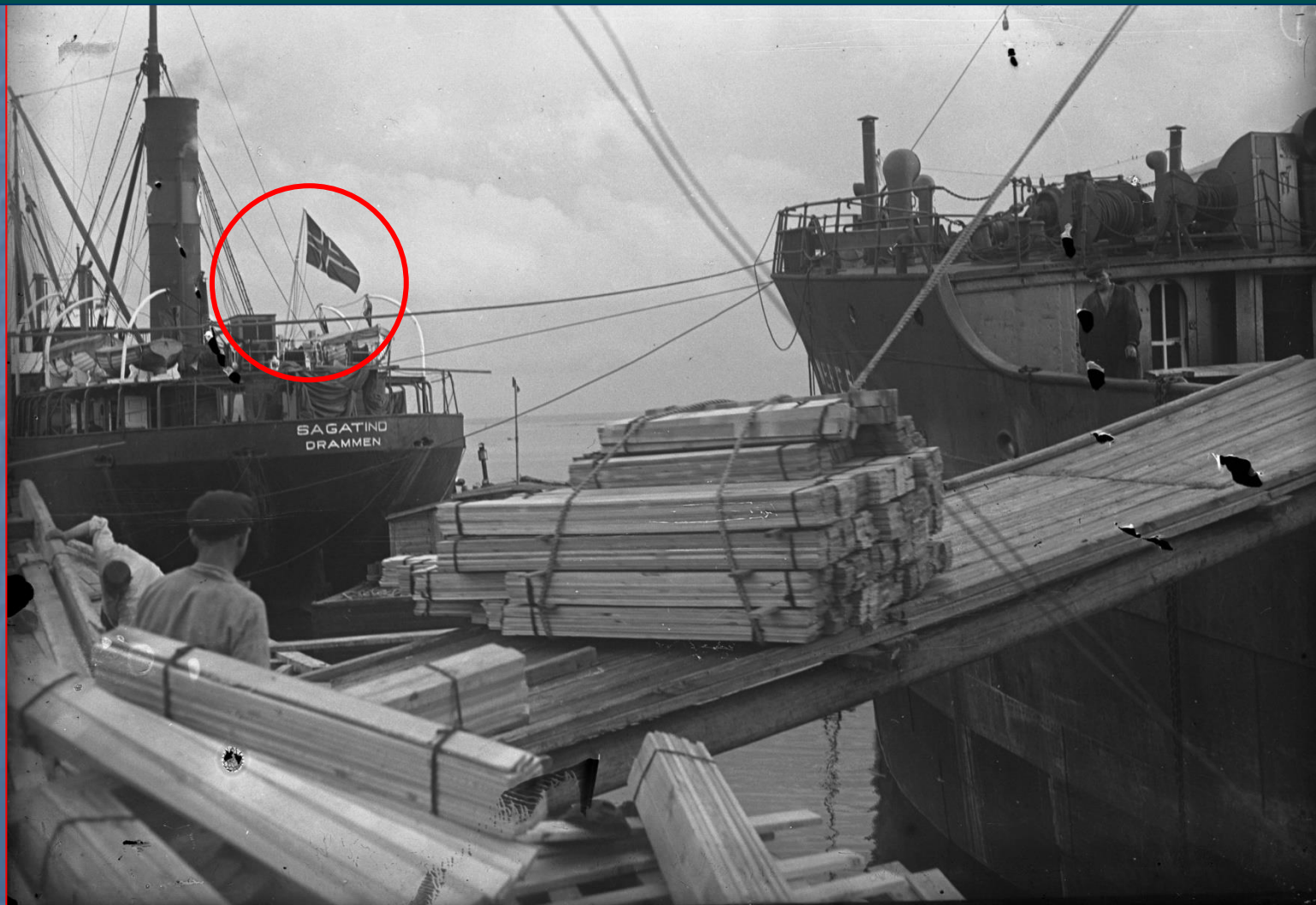
Архангельск. Лесозавод №3. Погрузка досок на суда.
Дальнее судно - «Granheim»,
порт приписки Осло.

**Arkhangelsk. Sawmill № 3. The ships -
«Granheim» is visible , home port Oslo**

1929 г. Автор съёмки – Хорьков. (Фото из фондов ГААО)



Погрузка лесоматериалов в Архангельском порту
на норвежское судно «Sagatino»,
порт приписки Драммен
1930 г. Автор съёмки – Соболев.
(Фото из фондов ГААО).



л/з № 3. Грузят доски суда Швеции и Британии.
A Swedish and a British ship can be clearly seen. 1930 г.

Автор съёмки – Соболев.
(Фото из фондов ГААО).



Лесной фрахт из беломорских портов (1923-1925 гг.)

Год	Всего Зафрахтовано судов	Из них норвежских	% норв. фрахта
1923	230	188	81,7%
1924	340	225	66,2%
1925	451	242	53,7%

Навигация 1935 года

Архангельский порт 12 стран	Всего 677 судов	46 СССР	83 Британия	166 Норвегия	88 Дания	71 Швеция
Онежский порт 8 стран	107 судов		9 Британия	31 Норвегия		22 Швеция
Мезенский порт	72 судна			25 Норвегия		9 Швеция
Печорский порт	14 судов			14 Норвегия		

Чрезвычайные дела консульства и агента НКВД

- Неполные или неточные списки команд
- Ошибки в спецификации и количестве грузов
- Моряки отставали от своих судов
- Незадекларированные или запрещенные к ввозу предметы
- Вывоз предметов искусства

- Несчастные случаи при погрузке
- Драки
- Кражи имущества моряков и документов
- Посещение проституток
- Аварии судов
- Плохая работа навигационных знаков

Стандартные запросы консульства и ответы агента НКИД

- Даты начала навигации
- Сведения о допустимой осадке судов
- Сведения об исправности навигационных средств
- Запросы о праздничных днях
- Информация об эпидемиологической обстановке
- Проверка правдивости показаний шкиперов
- Запросы о реальной погоде в акватории или порту
- Контроль исполнения буквы и духа советско-норвежских политических и торговых соглашений
- Получение свода обычаев Архангельского торгового порта
- Получение текущих данных о приходе и уходе судов
- Уточнение итоговых стат. данных за навигацию

Последние дни консульства

24 мая 1938 г. на смену ему прибыл новый и последний в предвоенное время дипломатический представитель — Георг Колин

В канун войны объем экспортной работы портов Архангельской области резко упал.

Осенью 1939 г. в связи с начавшейся советско-финской войной Белое море и было объявлено закрытой зоной

9 апр. 1940 г. началась агрессия фашистской Германии против Норвегии и Дании. Деятельность норвежского консульства в Архангельске прекратилась де-факто.

Документы, отложившиеся в ГААО, позволяют объективно оценить, с одной стороны, бумажную обыденность, а, с другой стороны, высокую торговую эффективность службы дипломатов низового звена обеих сторон и раскрыть реальную картину деловых отношений норвежского консульства представителей НКИД в Архангельске

