

НАУЧНОЕ СОТРУДНИЧЕСТВО КАК ФАКТОР ФОРМИРОВАНИЯ СТАТУСА АРХИПЕЛАГА ШПИЦБЕРГЕН

Кызьюрова Надежда Вячеславовна,
аспирант отдела гуманитарных
междисциплинарных исследований
ФИЦ «Коми НЦ УрО РАН»

СОВРЕМЕННОКИ ЭПОХИ

Б. КЕИЛЬХАУ, НОРВЕЖСКИЙ ГЕОЛОГ

Результат экспедиции:

- **Название архипелага – Свальбард – имеет викингские корни**
- **Гипотеза о связи архипелага с континентальной Норвегией**
- **Пробуждение национальной идентичности – толчок к “норвегизации”**

В.М. КОНВЕЙ, БРИТАНСКИЙ ИССЛЕДОВАТЕЛЬ

Национальный характер арктических экспедиций XVIII – XIX в.:

- **русские экспедиции- путешествия беломорских охотников;**
- **английские – китобойные рейсы;**
- **шведские – путешествия скандинавских охотников;**
- **норвежские – лыжные экспедиции.**

Эпоха науки – во второй половине XVIII в.

Начало использования правительственных сил и национальных фондов для научных целей.

А. ХОЭЛ, НОРВЕЖСКИЙ ГЕОЛОГ

Утверждение о безопасности архипелага для науки.

Регулирование научного присутствия норвежской стороны – путь к легитимизации норвежского присутствия.

Научное присутствие = необходимые регулярные рейсы судов снабжения = усиление роли Норвегии на архипелаге.

Необходимость усиления присутствия норвежского государства в урегулировании популяции северного оленя.

НАШИ СОВРЕМЕННОКИ

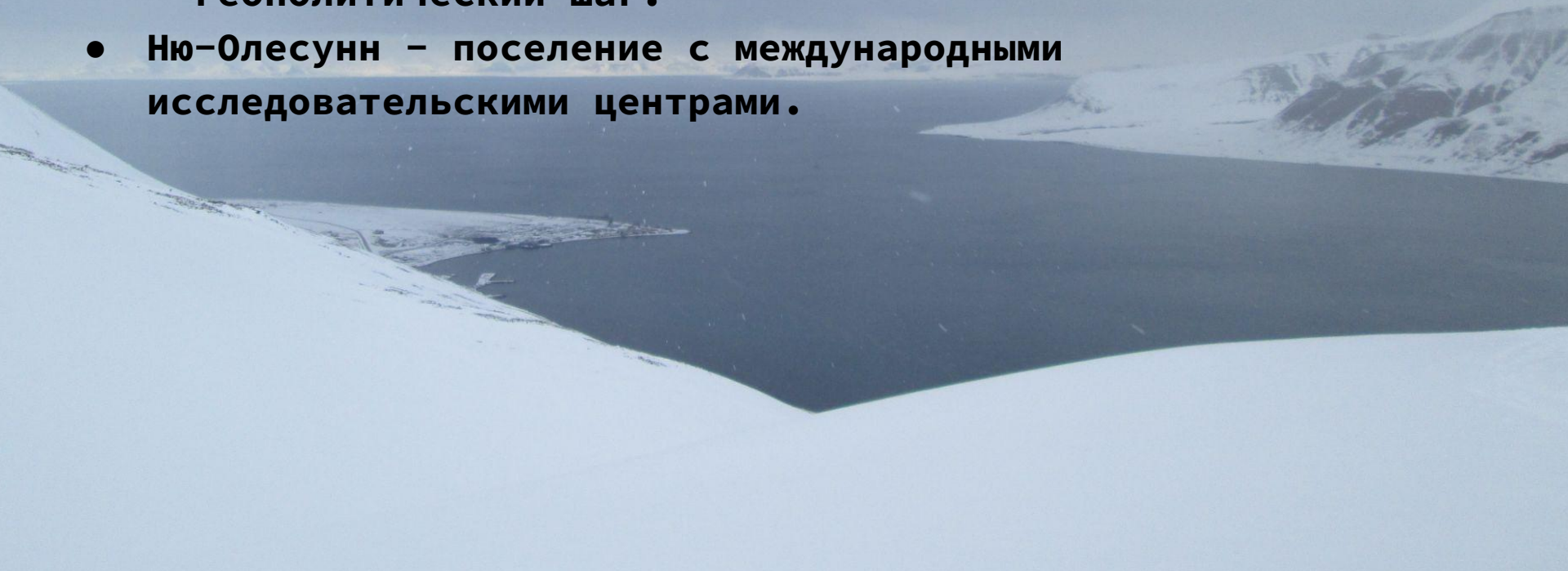
Т.Б.АРЛОВ, НОРВЕЖСКИЙ ИССЛЕДОВАТЕЛЬ

Гипотезы о первенстве открытия Шпицбергена

- гипотеза «Каменного века»;
- «Викингская гипотеза»;
- экспедиция В. Баренца 1596–1597 гг.;
- гипотеза о поморах (XVI в.)

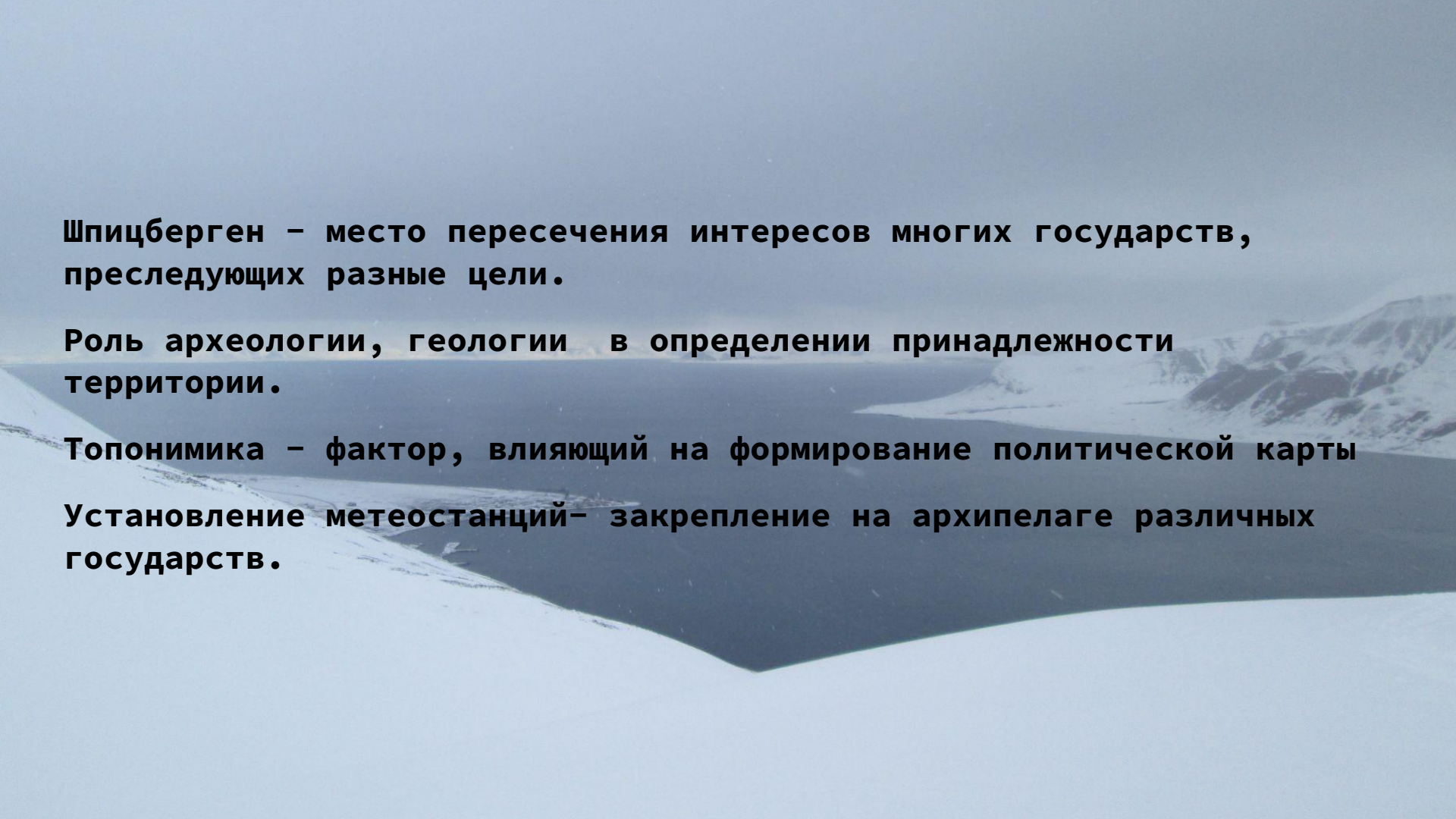
П. РОБЕРТС, Э. ПАЛЛЯ, ШВЕДСКИЕ ИССЛЕДОВАТЕЛИ

- **Продолжение активности после аварии в шахте в Нью-Олесунне – геополитический шаг.**
- **Нью-Олесунн – поселение с международными исследовательскими центрами.**



Р. БЕРГ, НОРВЕЖСКИЙ ИССЛЕДОВАТЕЛЬ

- Роль топонимики в формировании национальной идентичности (наименование и переименование географических объектов архипелага) – лингвистическая норвегизация.
- Установление во второй половине XIX в. метеорологических станций различными государствами как способ заявления о своих правах.

An aerial photograph of a snowy mountain range. A deep valley runs through the center, containing a small cluster of buildings and a road. The surrounding peaks are covered in snow and partially shrouded in a light mist or haze. The overall color palette is dominated by whites, greys, and soft blues.

Шпицберген – место пересечения интересов многих государств, преследующих разные цели.

Роль археологии, геологии в определении принадлежности территории.

Топонимика – фактор, влияющий на формирование политической карты

Установление метеостанций– закрепление на архипелаге различных государств.

СПАСИБО ЗА ВНИМАНИЕ!

