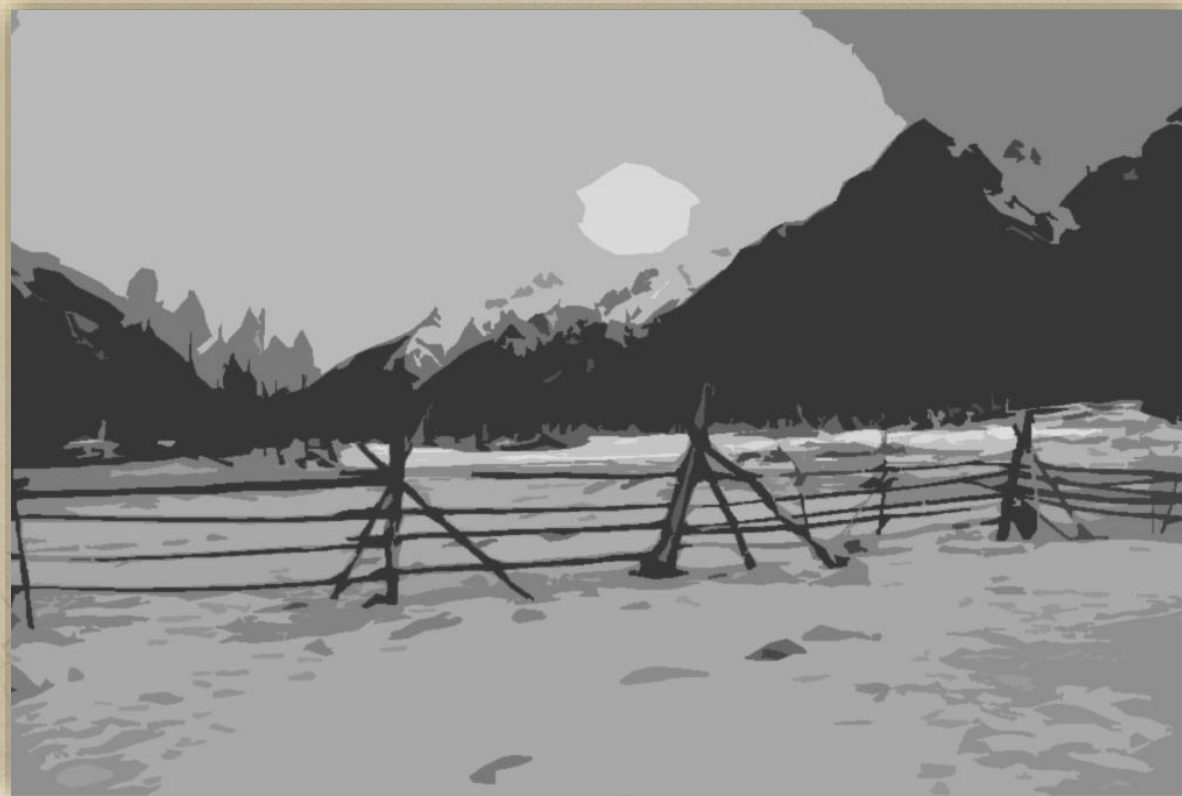




Исследование проблемы доместикации северного оленя: опыт международного сотрудничества



Доклад подготовлен при финансовой поддержке Российского научного фонда: (грант № 18-18-00309) «Энергия Арктики и Сибири: использование ресурсов в контексте социально-экономических и экологических изменений»





Проект «Arctic Domus: люди и животные на Севере» (2012-2018)

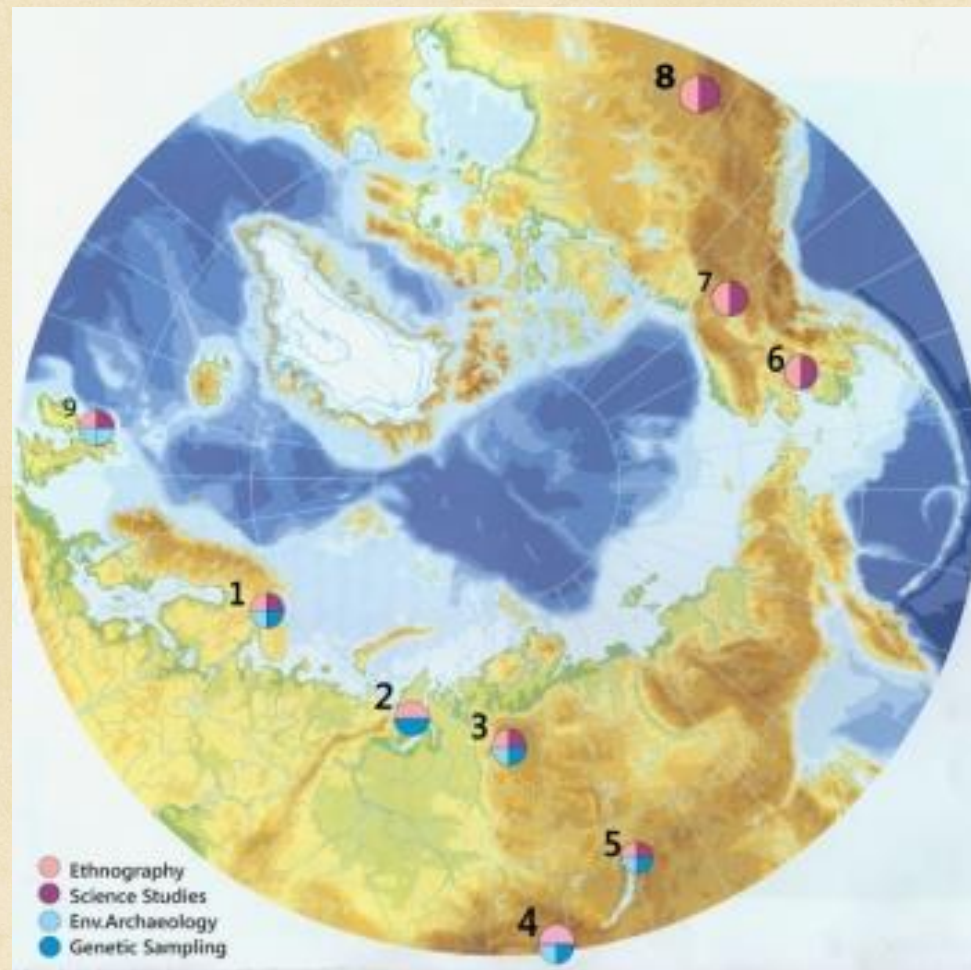
- циркумполярная этнография
- научные исследования
- экологическая археология
- генетика и остеология
- три арктических вида
- истории жизни





Полевая работа

1. Фенноскандия
2. Ямал
3. Северный Енисей
4. Саяны
5. Северо-Восточный Байкал
6. Река Юкон
7. Дельта Маккензи
8. Северная Альберта
9. Северная Шотландия





Верхом на олене, Забайкальский край, озера Амудиса, 2013







Палатка оленеводов, река Олоннокон, Апрель 2013





Установка печи в палатке, река Олоннокон, апрель 2013





«Мытье полов», озера Амудиса, Каларский район, Забайкальский край, июнь 2013





Палатка на реке Олоннокон, апрель 2013





Лабаз – делькен, река Урюс-Миеле





Сайба

КУНСТКАМЕРА

Музей антропологии и этнографии им. Петра Великого
Российской Академии наук





Остов чума неподалеку от дома, 2013, пост, Олёкминский район





Ченгаи





Привязывание ченгаи





Дымокуры, Северный Байкал

1927

2012

(АМАЭ РАН 12-1-38: 25)

На место дымово предложено
одной разлоды - на земле костра
Дымокура "шмкит" от зучел
Эт костра - защищаюти древога
алган мукаи"

год
Олеми не пожегли
сего нощ. Сид фог 27 6 К Г



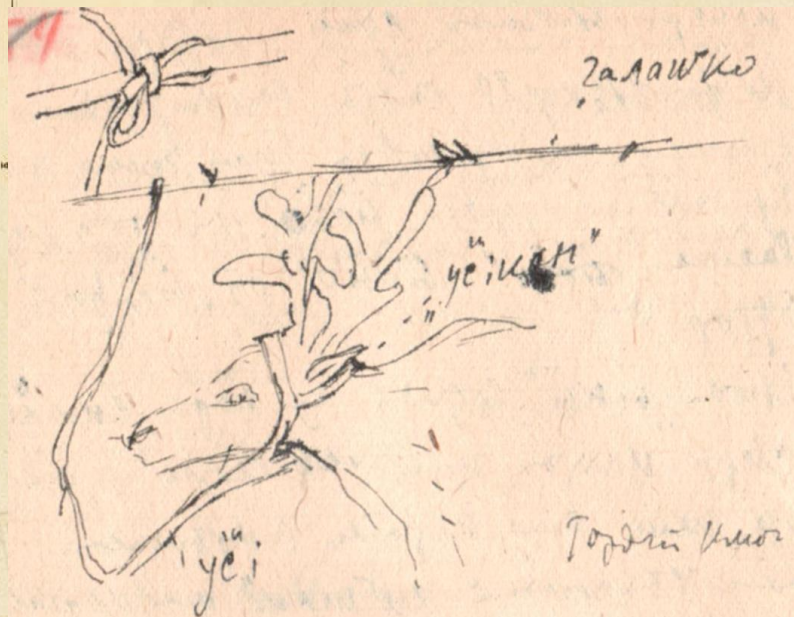


Подкармливание оленей солью





1927 (АМАЕ РАН 12-1-38: 24)





«Узкое место», верховья реки Гасан-Дякит, Северный Байкал, август 2012





Поперечная городьба



Руины домов в Заброшенном геологическом поселке Перевал, 2007

КУНСТКАМЕРА
Музей антропологии и этнографии им. Петра Великого
Российской Академии наук



10/10/07
10/10/07





Заготовка топлива для дымокура, Перевал, Северный Байкал, 2012





Дымокуры, Перевал, Северный Байкал, август 2012





«Гараж для оленей», Перевал, Северный Байкал, 2012





Курэ

КУНСТКАМЕРА

Музей антропологии и этнографии им. Петра Великого
Российской Академии наук





Август

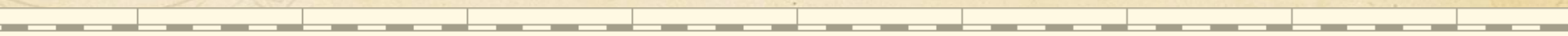
2009

Динамика ландшафта





Начало июля 2012



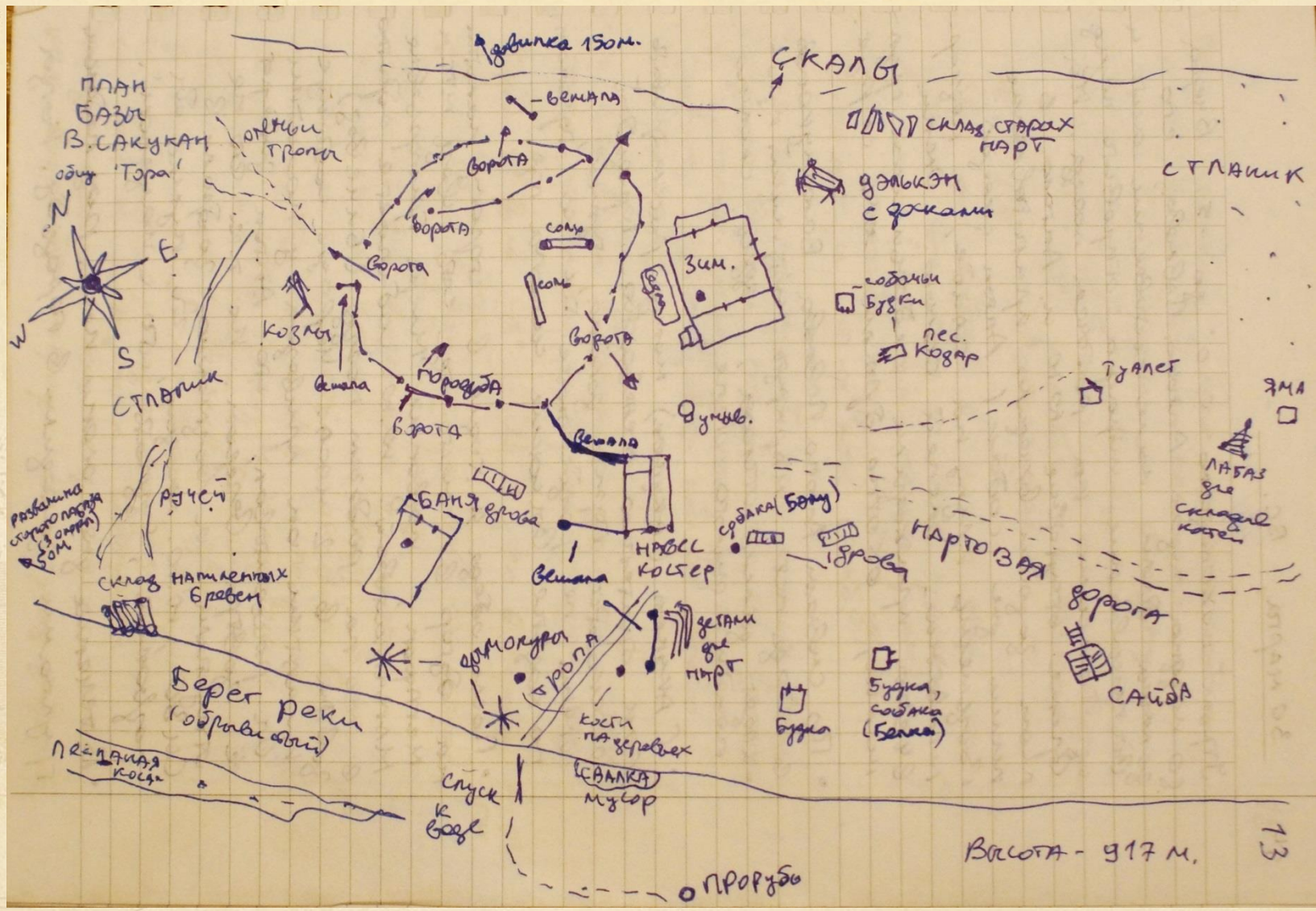


Конец июля 2012





План базы оленеводов, Верхний Сакукан, Забайкальский край, апрель 2014





КУНСТКАМЕРА

Музей антропологии и этнографии им. Петра Великого
Российской Академии наук



Лето 2011 г.
Сибирь





КУНСТКАМЕРА

Музей антропологии и этнографии им. Петра Великого
Российской Академии наук





Доение важенки, озера Амудиса, Забайкальский край, 2013





Оленеводы наблюдают за перемещением стада



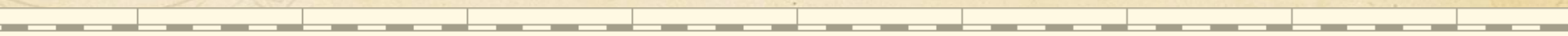


КУНСТКАМЕРА

Музей антропологии и этнографии им. Петра Великого
Российской Академии наук



Лесной
Музей





Информант показывает шерсть медведя на дереве





Ловушка для медведя, Озера Амудиса, 2013





Лабаз, озера Амудиса, июнь 2013





Использование петли, Северный Байкал, июль 2012





Будки для собак





Пугало, Олекминский район, Якутия, апрель 2013



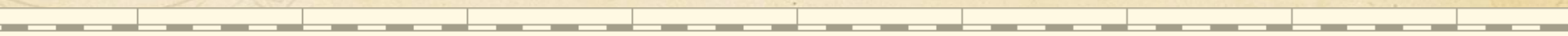


КУНСТКАМЕРА

Музей антропологии и этнографии им. Петра Великого
Российской Академии наук



Музей антропологии и этнографии им. Петра Великого
Российской Академии наук





КУНСТКАМЕРА

Музей антропологии и этнографии им. Петра Великого
Российской Академии наук





КУНСТКАМЕРА

Музей антропологии и этнографии им. Петра Великого
Российской Академии наук





КУНСТКАМЕРА

Музей антропологии и этнографии им. Петра Великого
Российской Академии наук



Тема: оленеводство
Сибирь





КУНСТКАМЕРА

Музей антропологии и этнографии им. Петра Великого
Российской Академии наук





Благодарю за внимание!

