

***Мурманский берег
в творчестве художников и
фотографов
XIX – начала XX вв.***

***Терещенко Елена Юрьевна,
доктор культурологии,
зав. кафедрой искусств и дизайна
Мурманского арктического
государственного университета***



Колонии Мурманского берега.

Фрагмент карты из книги Сиденснера А.К. Описание Мурманского побережья.

СТРАНА ⁸⁴
1750.0
ХОЛОДА.

ВИДѢННОЕ И СЛЫШАННОЕ.

В. И. НЕМИРОВИЧА-ДАНЧЕНКО.

Бѣлое море. — Мурманъ и сѣверная Норвегія. — Лапландія. — Новая Земля. — Вайгачъ. — Племена глухаго угла.

СЪ 25 РИСУЕКАМИ Н. К. КАРАЗИНА.

11506
111170

ИЗДАНИЕ КНИГОПРОДАВЦА-ТИПОГРАФА М. О. ВОДНА

С.-ПЕТЕРБУРГЪ.

МОСКВА.

Гостинный дворъ, №№ 18, 19 и 20.

Кузнечій мостъ, домъ Гретьякова.

1877.



Василий Иванович
Немировича-Данченко

«Страна холода», 1877.

Рисунки Николая Каразина





В. Немирович-Данченко «Страна холода»
Лопарская ставка и рыбная ловля. Рис. Н. Каразина



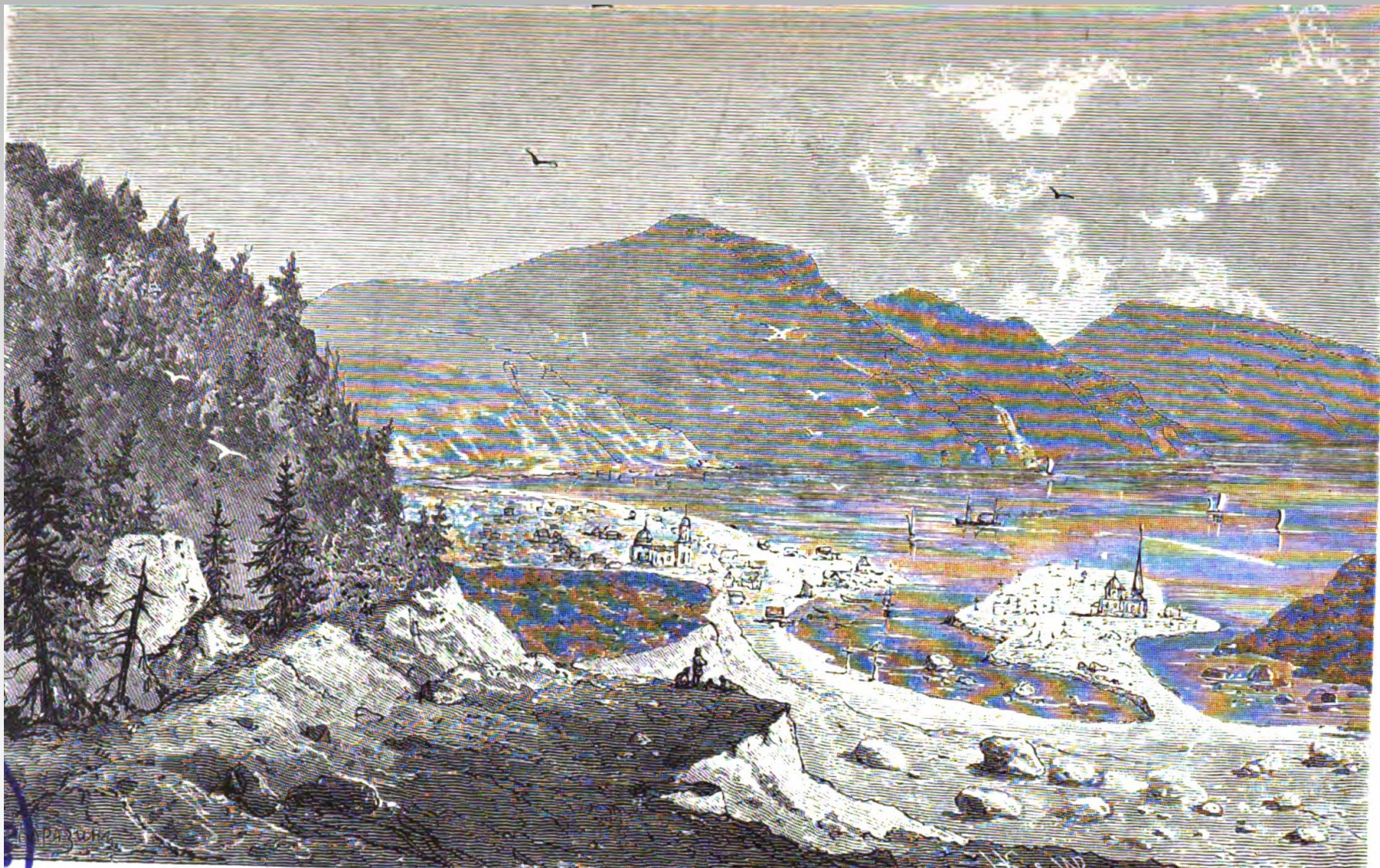
В. Немирович-Данченко «Страна холода»
Тулумский водопад. Рис. Н. Каразина



В. Немирович-Данченко «Страна холода»
Промысловый бот «карбас». Рис. Н. Каразина



В. Немирович-Данченко «Страна холода»
Русская промысловая хижина. Рис. Н. Каразина



В. Немирович-Данченко «Страна холода»
г. Кола (с левого берега р. Кола). Рис. Н. Каразина



*Становище промышленников на Мурмане. Н. Н. Каразин.
«Живописная Россия», Т. 1, ч. 1, «Северная Россия». Издание М. О. Вольф. 1881-1901 годы*

Становище промышленников на Мурмане. Н. Каразин.
Журнал «Живописная Россия», 1881-1901 гг.

К. К. Случевскій

ПО СЪВЕРО-ЗАПАДУ РОССІИ

ТОМЪ I.

„ПО СЪВЕРУ РОССІИ“

Съ картою севернаго края, основанною на 6 вѣркахъ,
и 148 рисункахъ.



Издано А. Ф. МАРКСА.
С.-ПЕТЕРБУРГЪ.

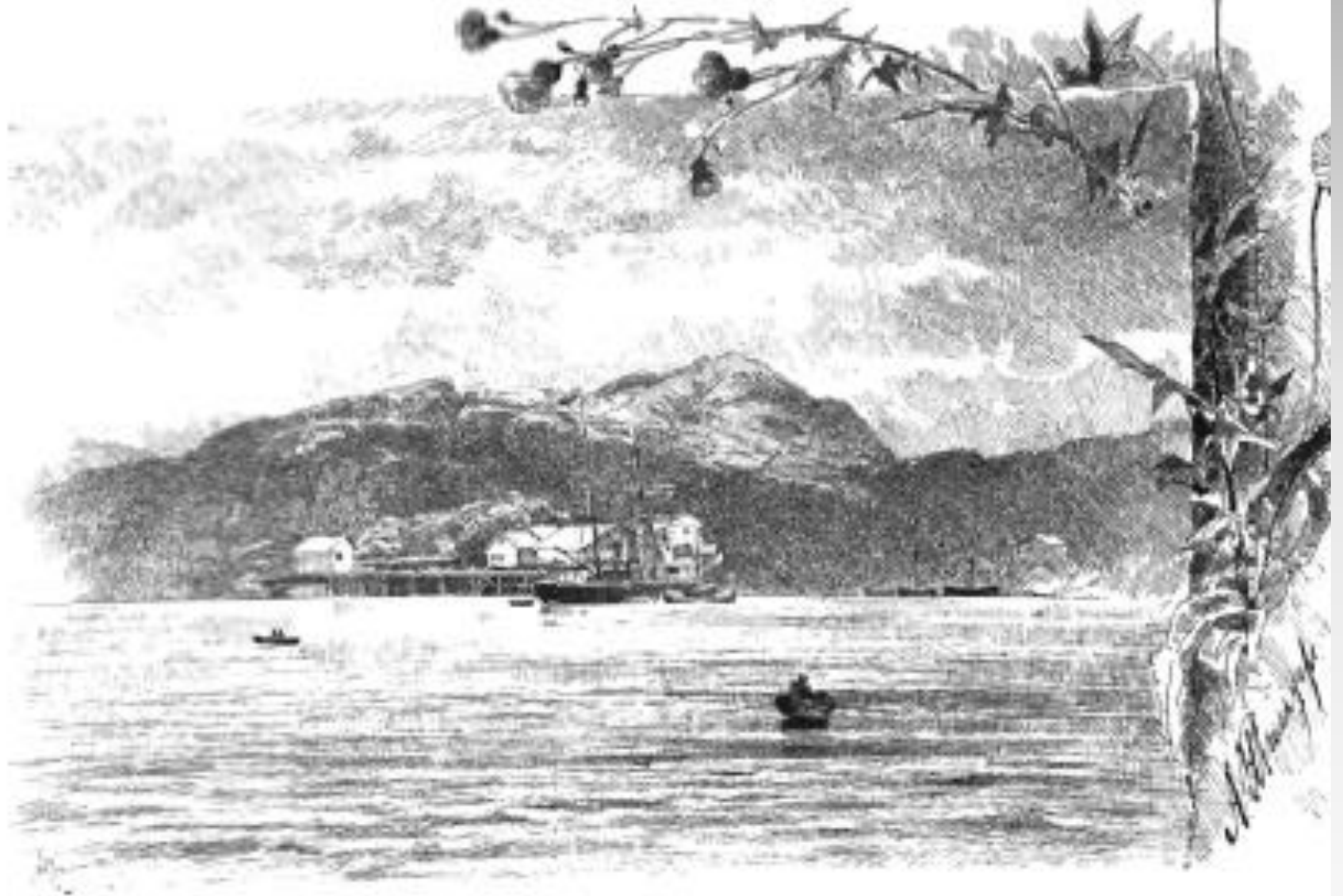
Издательство "Свѣтъ"

Константин Константинович
Случевский

«По северо-западу России», 1897 г.

Рисунки А. Шильдера

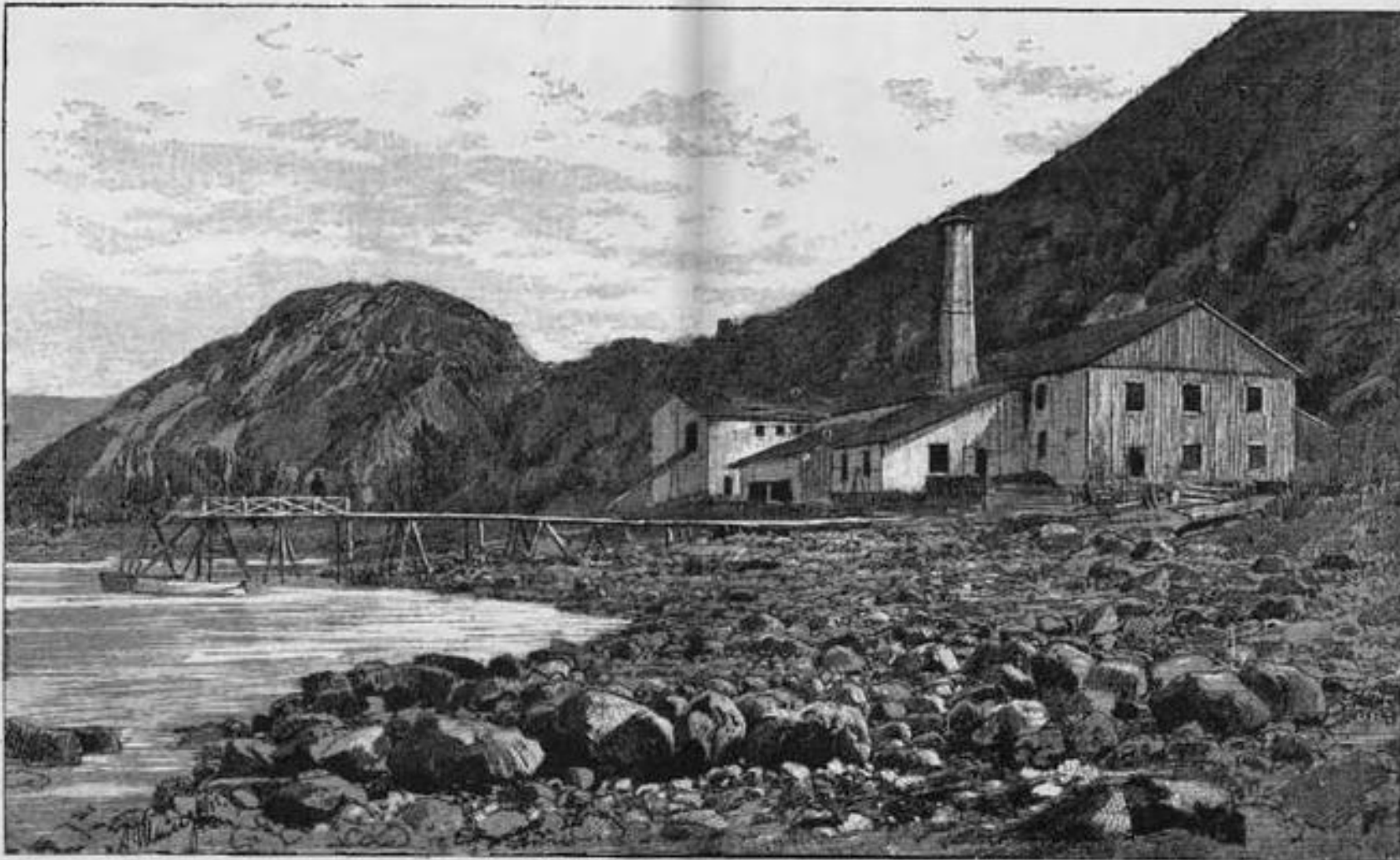




Ура-губа. Еретики. Факторія.

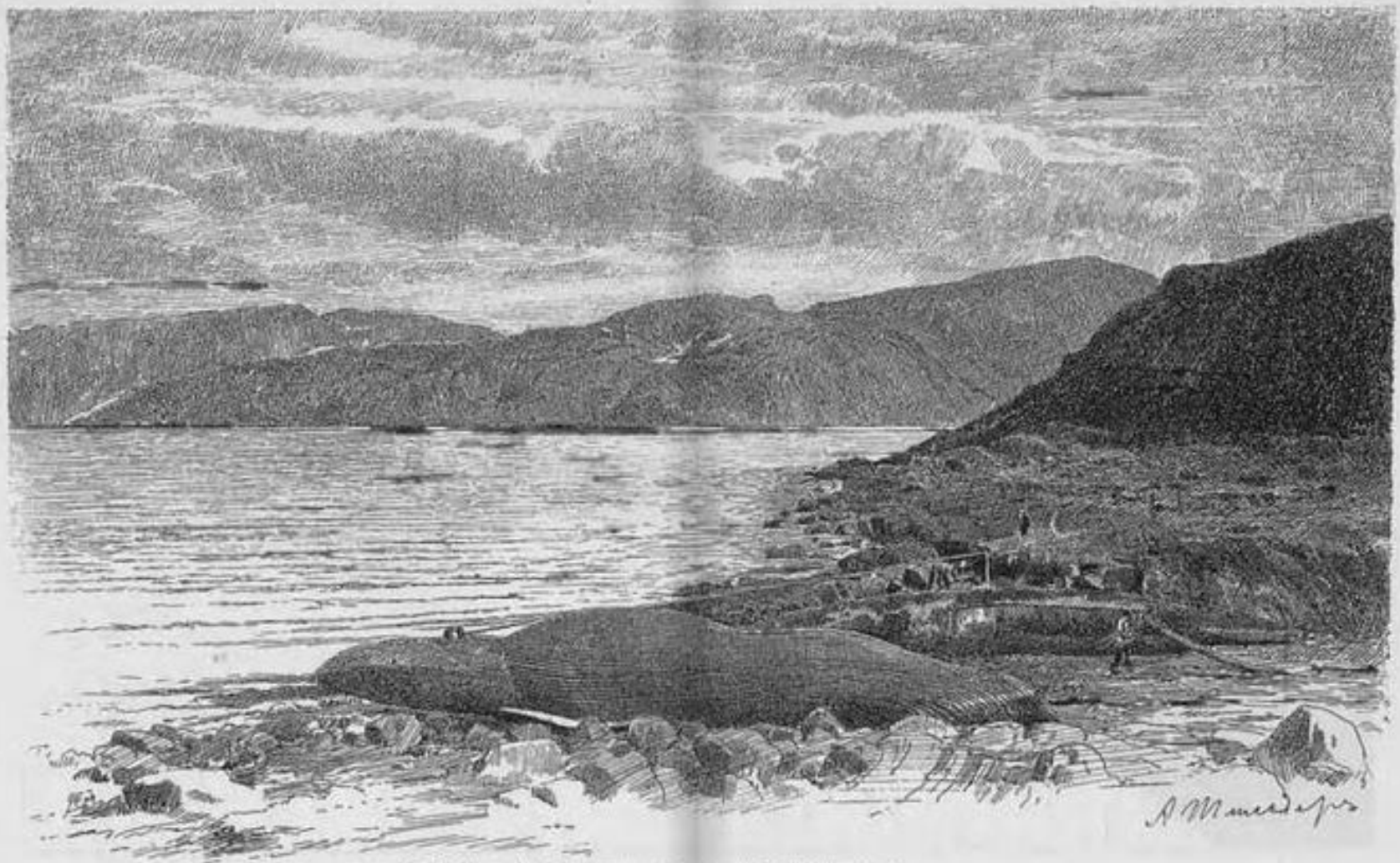
К. Случевский «По северо-западу России», 1897 г.

Ура-губа. Еретики. Фактория.



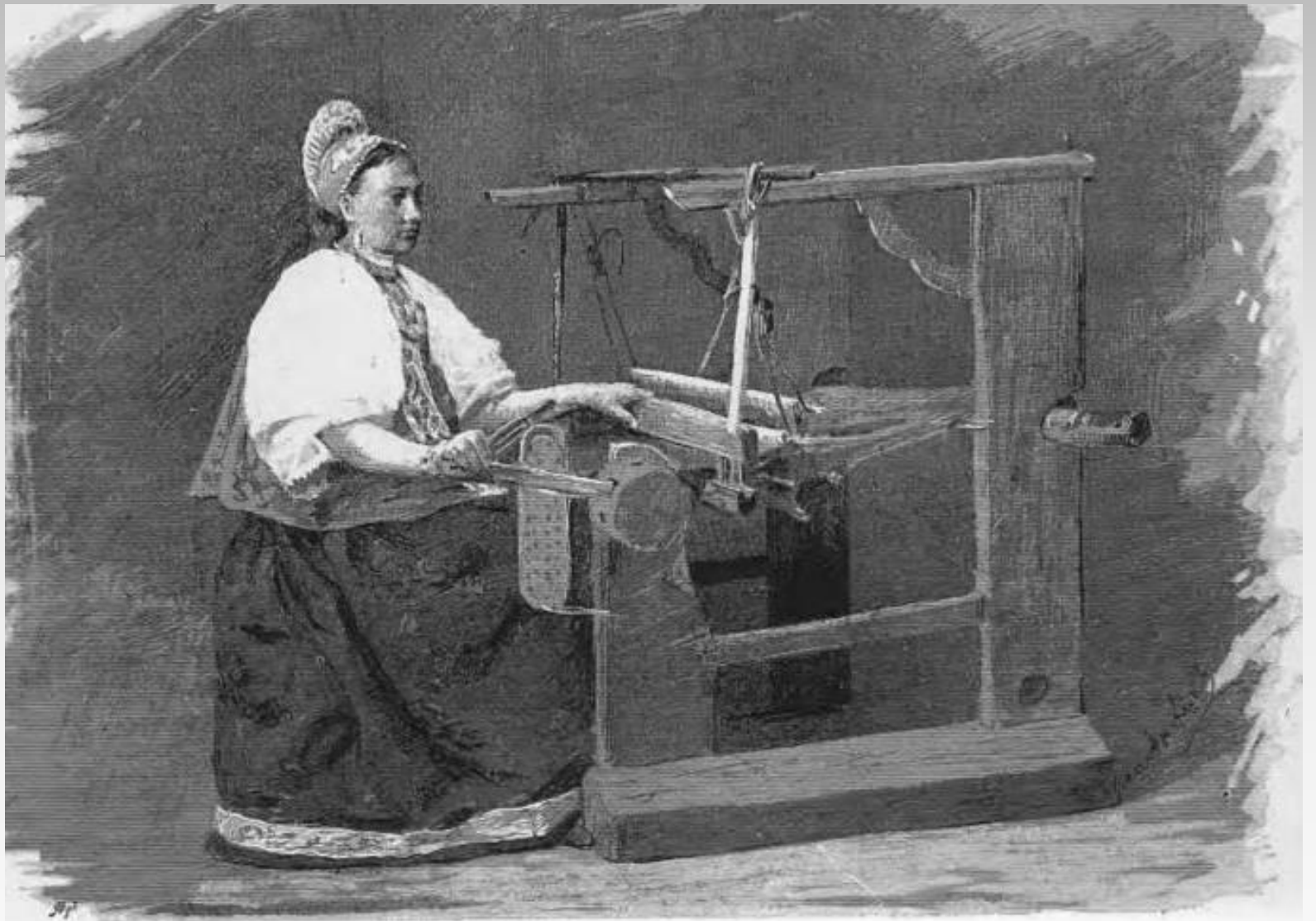
Губа Ара. Китобойный заводъ.

К. Случевский «По северо-западу России», 1897 г.
Губа Ара Китобойный завод.



Губа Ара. Туши китовъ близъ китобойнаго завода.

К. Случевский «По северо-западу России», 1897 г.
Туши китов близ китобойного завода



Колянка за станшой.

К. Случевский «По северо-западу России», 1897 г.

Колянка за станком.



Островъ Сальный. Лопарские олени.

К. Случевский «По северо-западу России», 1897 г.
Остров Сальный.



На шнякѣ. Зубъ, тѣлѣцъ и воеводѣцъ.

К. Случевский «По северо-западу России», 1897 г.
На шняке.

К75

„Русскій Странникъ“.—Евгеній Львовъ.

116
N 979

ПО СТУДЕНОМУ МОРЮ

ПОЪЗДКА НА СЪВЕРЬ:

1109

Ярославль, Вологда, Архангельскъ, Мурманг.,
Нордъ-Капъ, Трондгеймъ, Стокгольмъ, Петербургъ.

Съ тридцатью рисунками съ натуры исполненными художниками
К. А. Корзининымъ и В. А. Сорокинымъ.

10209



МОСКВА

ТОВАРИЩЕСТВО ТЕЛЕГРАФИИ А. И. НАХОДОВА

Земляной пер., домъ Жеманова

1895

Евгений Львов «По Студеному морю. Поездка на Север», 1895.

Рисунки Константина Коровина и Валентина Серова





Русский художник Константин
Коровин (1861-1939)

Фото 1890-е



Русский художник Валентин Серов
1865-1911.

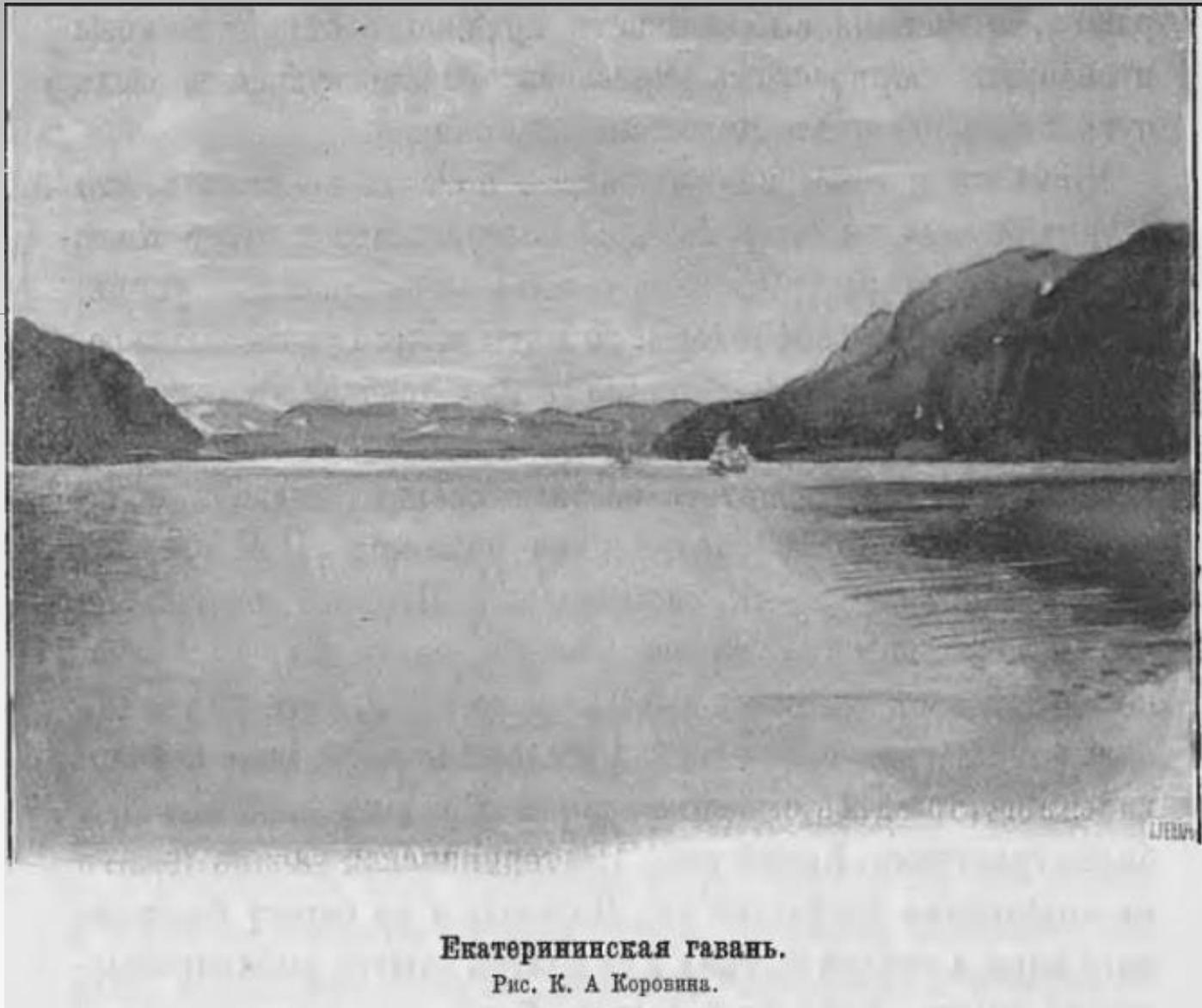
Автопортрет



Островъ Кильдингъ.

Рис. К. А. Коровина.

Евгений Львов «По Студеному морю. Поездка на Север», 1895.
Остров Кильдин. Рис. К. Коровина



Е. Львов «По Студеному морю», 1895.
Екатерининская гавань. Рис. К. Коровина



Церковъ и кладбище въ Еретикахъ.

Рис. К. А. Коровина.

Е. Львов «По Студеному морю», 1895.

Церковъ и кладбище в Еретиках. Рис. К. Коровина



Мурманскій ловъ рыбы ярусами въ морѣ.

Рис. К. А. Коровина.

Е. Львов «По Студеному морю», 1895.
Мурманский лов рыбы ярусами в
море. Рис. К. Коровина



Церковь на Пазрѣкѣ.

Рис. К. А. Коровина.

Е. Львов «По Студеному морю», 1895.

Церковь на Пазреке. Рис. К. Коровина



*Устье реки Териберки. К. А. Коровин.
1895 год. Фототипия К. А. Фишера*

Е. Львов «По Студеному морю», 1895.
Устье реки Териберки. Рис. К. Коровина. Фототипия К.А. Фишера



Фототипія К. Фишера. Москва.

«Ручей» св. Трифона. Рисункъ К. А. Коровина.

Е. Львов «По Студеному морю», 1895.

Ручей св. Трифона. Рис. К. Коровина. Фототипия К. Фишера



Фотографія К. Фингоръ. Москва.

Лопарскій поселокъ на Пазрѣкѣ. Рисунокъ А. Н. Сѣрова.

Е. Львов «По Студеному морю», 1895.

Лопарское поселение в Пазреке. Рис. В.Серова



Берега Мурман (Поморские кресты). К. А. Коровин. Панно для Северного отдела павильона России на Всемирной выставке в Париже (при уч. Н. А. Клодта). 1899 год



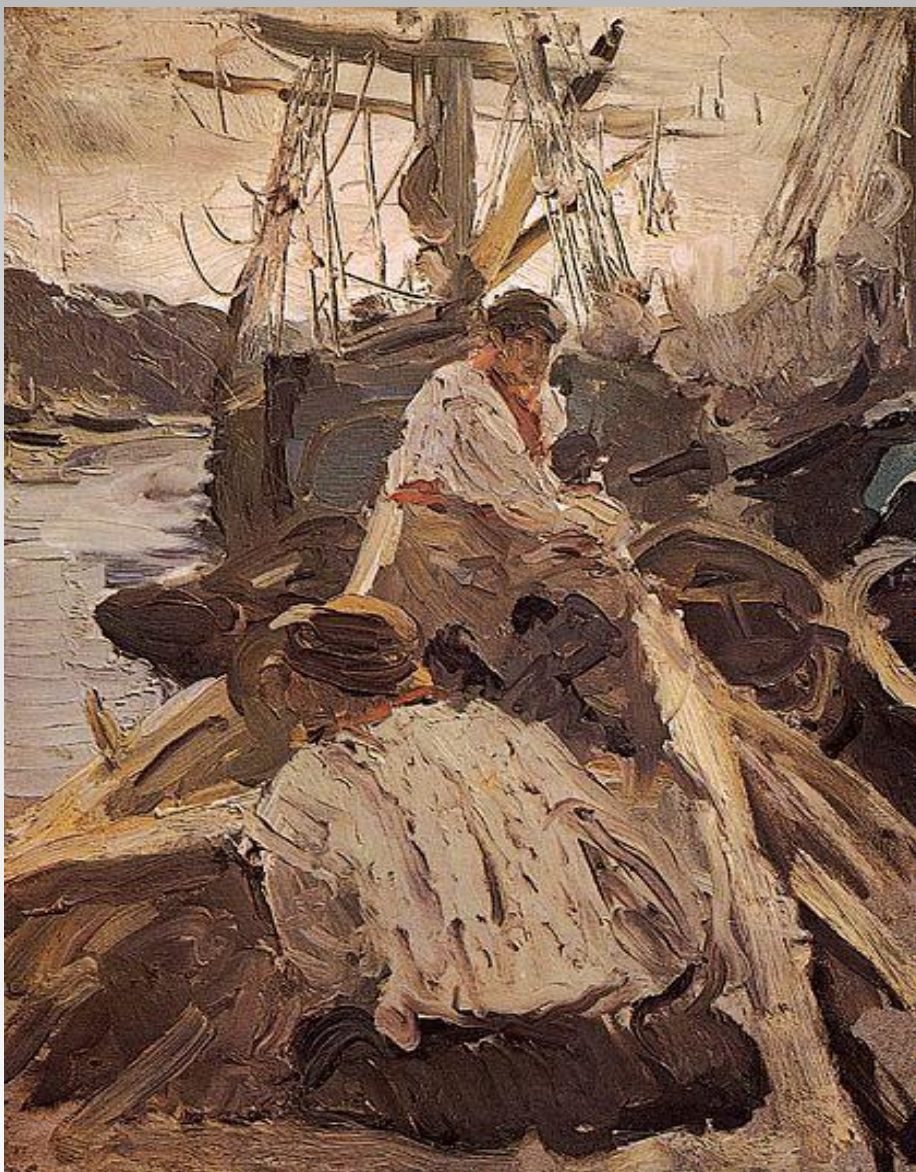
Пристань у фактории на Мурмане. К. А. Коровин. Панно для Северного отдела павильона России на Всемирной выставке в Париже (при уч. Н. А. Клодта). 1899 год



У становища корабля. К. А. Коровин. Панно для Северного отдела павильона России на Всемирной выставке в Париже (при уч. Н. А. Клодта). 1899 год



Вид посёлка. К. А. Коровин. Панно для Северного отдела павильона России на Всемирной выставке в Париже (при уч. Н. А. Клодта). 1899 год



В. А. Серов «Поморы», 1894, ГТГ



К. А. Коровин «Поморы», 1894, ГРМ



В Мурмане. В. А. Серов. 1894 год



русский художник
Александр Алексеевич
Борисов
(1866-1934)



А. Борисов В Мурманской гавани в марте, 1896 г.



А. Борисов Весенняя ночь на Мурмане, 1896, ГТГ



Шняки. А. А. Борисов. 1896 год



Устье реки Териберки. А. А. Борисов. 1896 год



Становище на Мурмане. А. А. Борисов. 1896 год



Становице Териберка. Снимок К. А. Коровина. 1894 год

1527

Книгоиздательство „ЖИЗНЬ и ЗНАНИЕ“.

С.-Петербургъ, Фонтанка, д. 38, кв. 19.

Библиотека для юношества. Книга 13-я.

К. П. Ягодвскій.

ВЪ СТРАНѢ
ПОЛУНОЧНАГО СОЛНЦА.

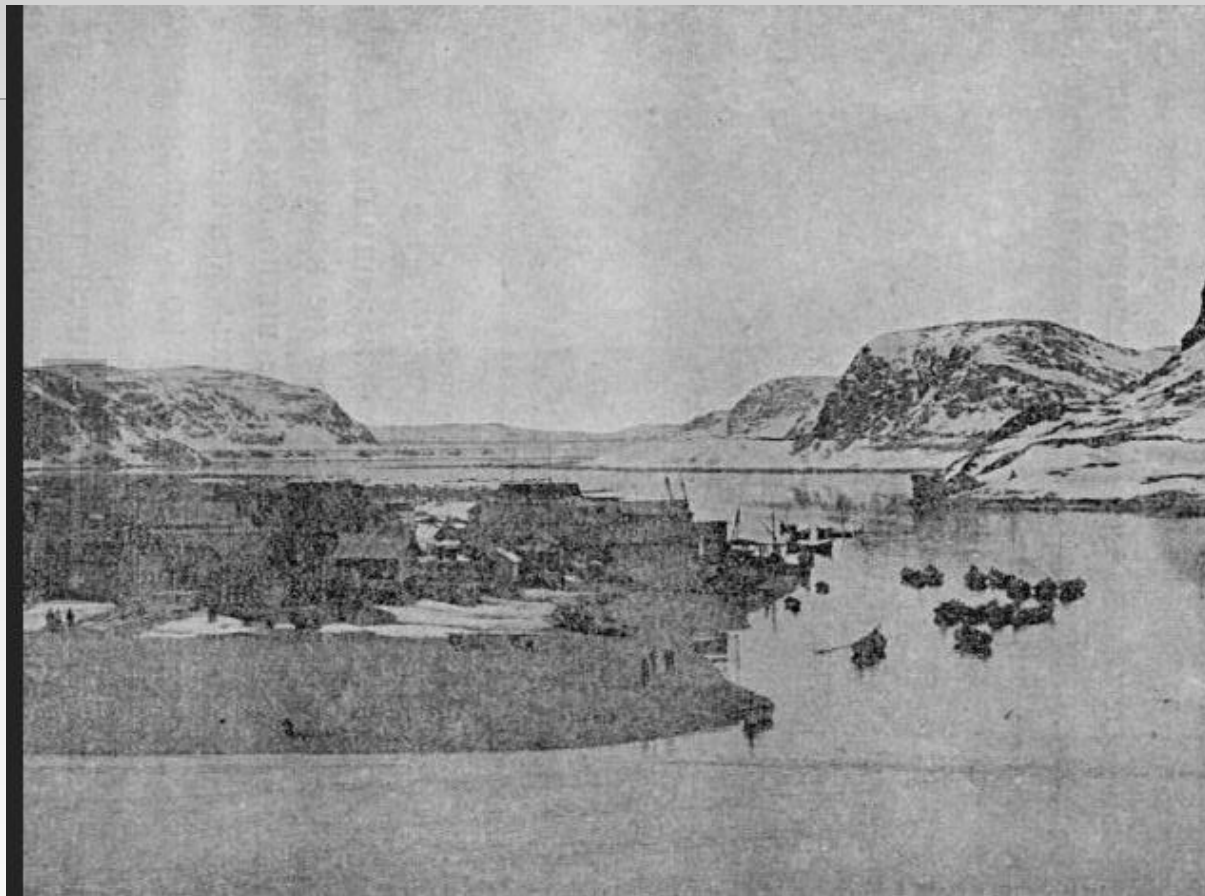
Воспоминанія о Мурманской экспедиціи.

*Съ 152 рисунками въ текстѣ. Съ 8 иллюстраціями, отпечатанными въ краскахъ, и портретомъ начальника экспедиціи проф. Н. М. Книповича.
Къ книгѣ приложены четыре карты.*

Обложка художника К. Н. Фридберга.

С.-ПЕТЕРБУРГЪ.
1914 г.

Константин Павлович Ягодвскій В стране полуночного солнца. Воспоминанія о Мурманской экспедиціи, 1914



Устье реки Териберки. Становище Териберка

А. П. Энгельгардтъ

РУССКІЙ СѢВЕРЪ

ПУТЕВЫЯ ЗАПИСКИ



С.-ПЕТЕРБУРГЪ
ИЗДАНИЕ А. С. СУВОРИНА
1897

Александр Платонович Энгельгардт
Русский Север. Путевые заметки, 1897

Фотографии

Якова Ивановича Лейцингера



А.П. Энгельгардт, архангельский
губернатор 1893-1901

Колоніи на западной сторонѣ отъ Кольскаго залива.

	Число постоянныхъ жителей.	п про:
1. Екатерининская гавань	19	
2. Сайда-губа	33	
3. Еретики (портъ Владиміръ).	4	
4. Ура-губа	187	
5. Вичаны	4	
6. Малая Лица	31	
7. Большая Лица	28	
8. Китовка	8	
9. Кутовая	4	
10. Большая Мотка	33	
11. Эйна	48	
12. Цыпъ-Наволокъ	43	
13. Зубовскіе острова	28	
14. Вайда-губа	32	
15. Червяная	50	
16. Земляная	128	
17. Малая-волоковая	16	
18. Мало-Нѣмецкая	5	
19. Базарная	2	
20. Гагарка	2	
21. Оленья горка	23	
22. Трифоновъ ручей	45	
23. Баркино	41	въ Печенгской губѣ
24. Княжуха	106	
25. Печенга	130	
26. Финьманская	5	
27. Ворьема	9	
Итого	1,063	

Колоніи на восточной сторонѣ отъ Кольскаго залива.

1. Восточная Лица	25
2. Харловка	2
3. Рында	20
4. Тряцино	15
5. Шельпино	6
6. Гаврилово	25
7. Голицыно	18
8. Териберка	42
9. Заоленье	3
10. Кильдинъ	12
11. Зарубиха	7
12. Тюва-губа	3
<hr/>	
Итого	154



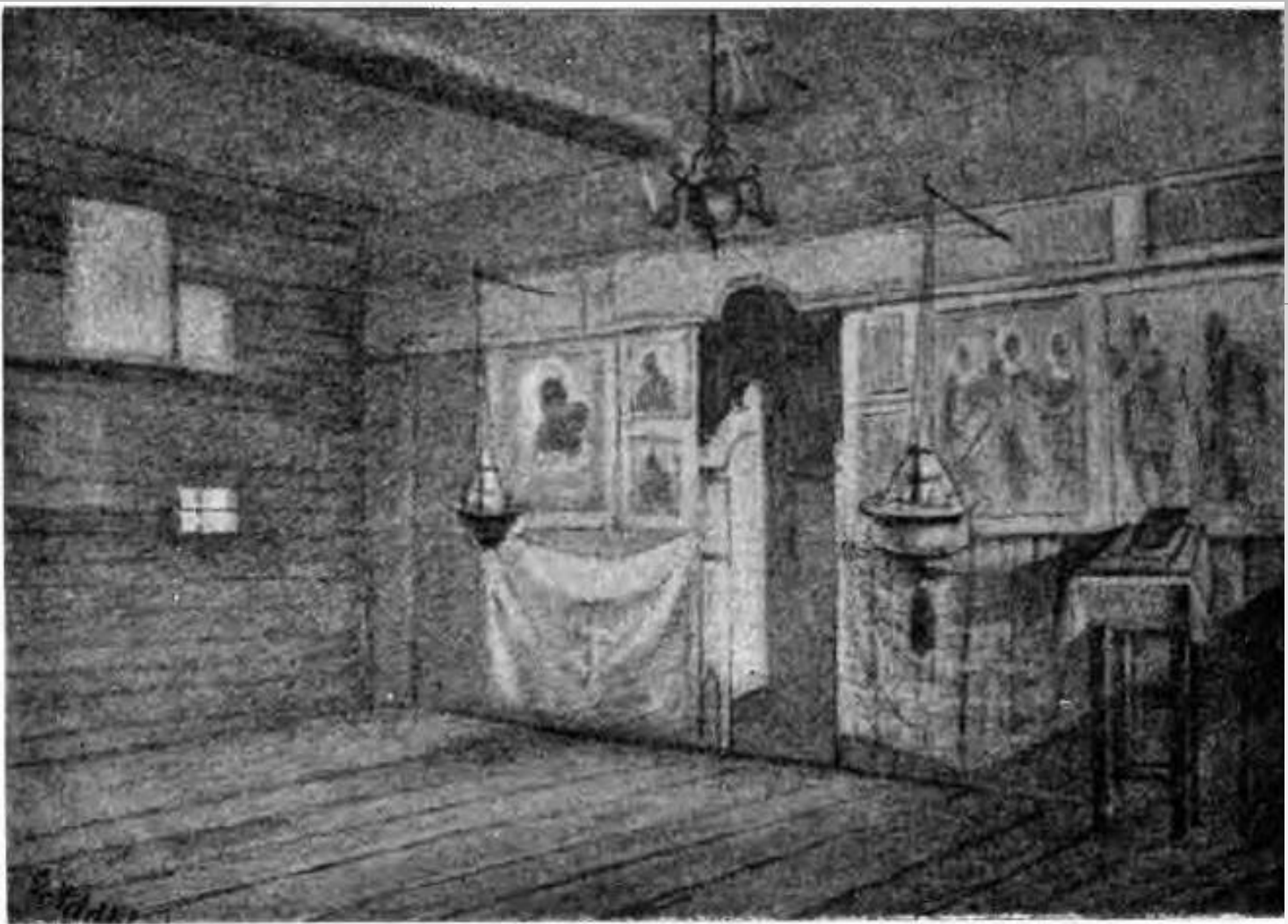
А. Энгельгардт. Русский Север.
Путевые заметки.
Паз-река. Фото Я.Лейценгера

Пазъ-рѣка или Патсиоки, входящая въ составъ границы между Россіей и Норвегіей. — Домъ новой церкви свв. Бориса и Глѣба и селеніе допарей.



Церковь свв. Бориса и Глѣба, построенная въ XVI вѣкѣ св. Трифономъ, на границѣ съ Норвегіей.

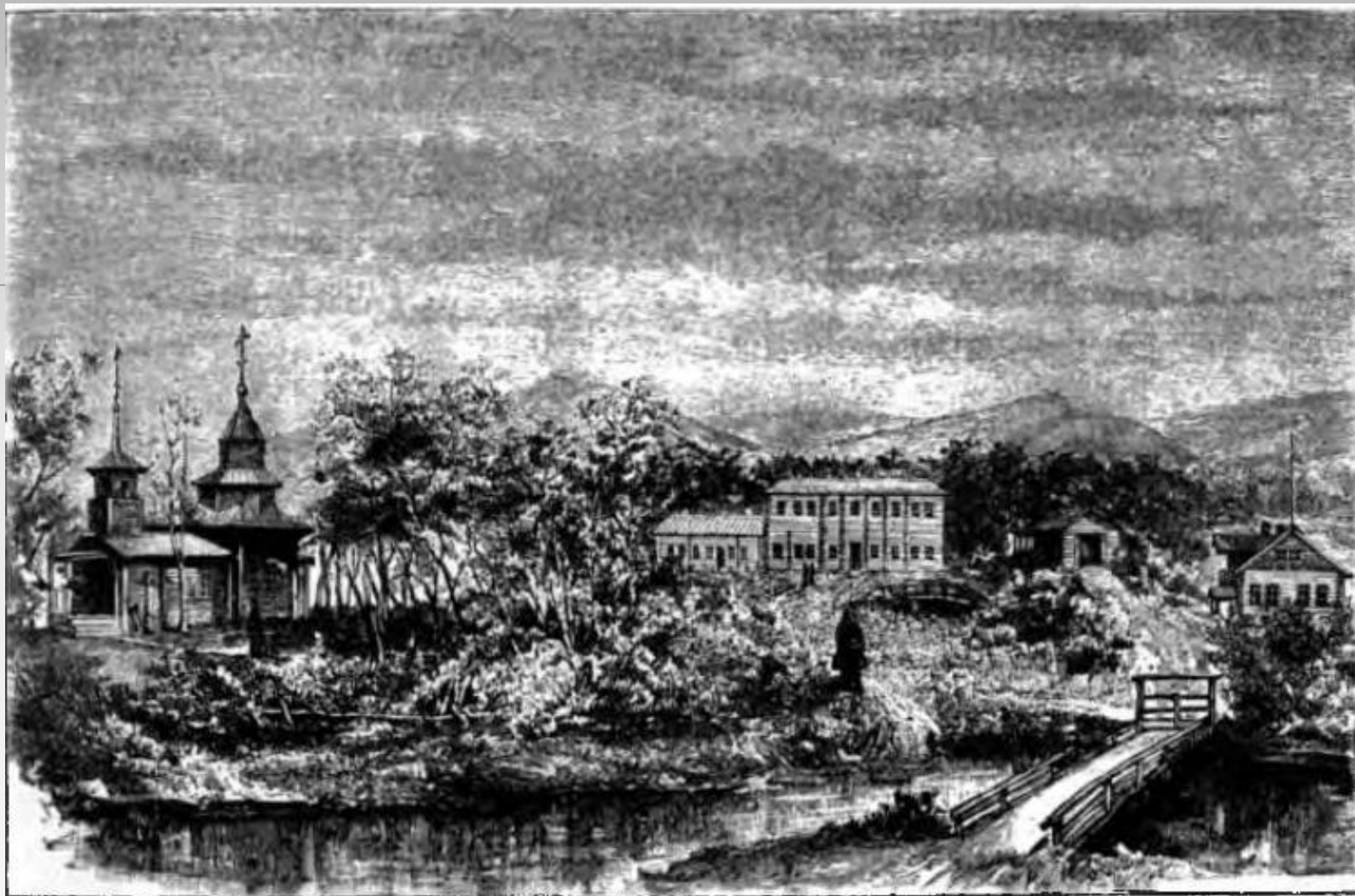
А. Энгельгардт. Русский Север. Путевые заметки.
Церковь Бориса и Глеба. Фото Я. Лейценгера



Иконостасъ въ древней церкви свв. Бориса и Глѣба.

А. Энгельгардт. Русский Север. Путевые заметки.

Иконостас в древней церкви Бориса и Глеба. Фото Я. Лейценгера



Общій видъ Печенгскаго монастыря.

А. Энгельгардт. Русский Север. Путевые заметки.

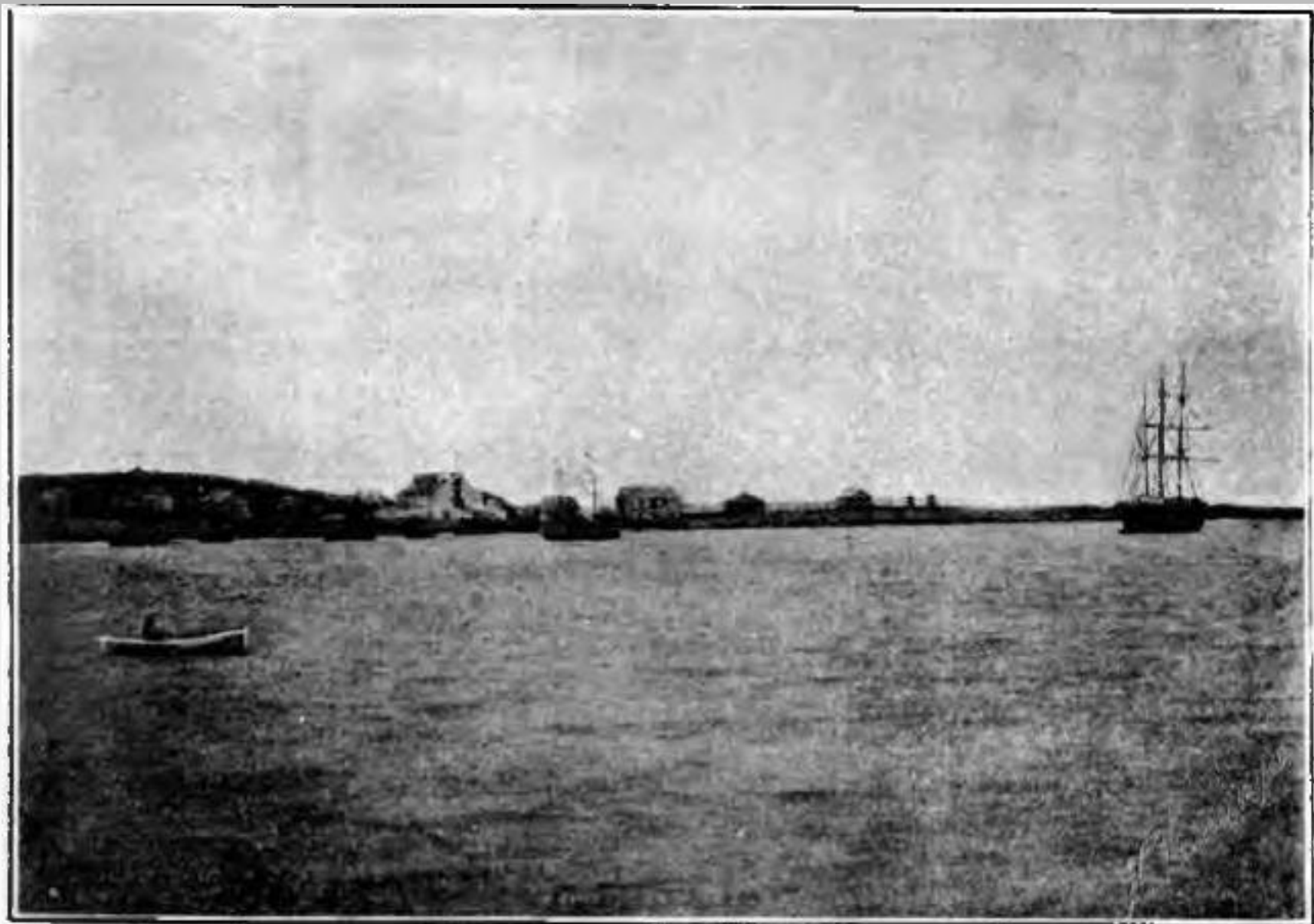
Общій видъ Печенгскаго монастыря. Фото Я.Лейценгера



Новая церковь свв. Бориса и Глеба на Пазь-рѣкѣ и рядомъ старая XVI-го вѣка.
А. Энгельгардт. Русский Север. Путевые заметки.
Новая церковь Бориса и Глеба 16 в.. Фото Я.Лейценгера



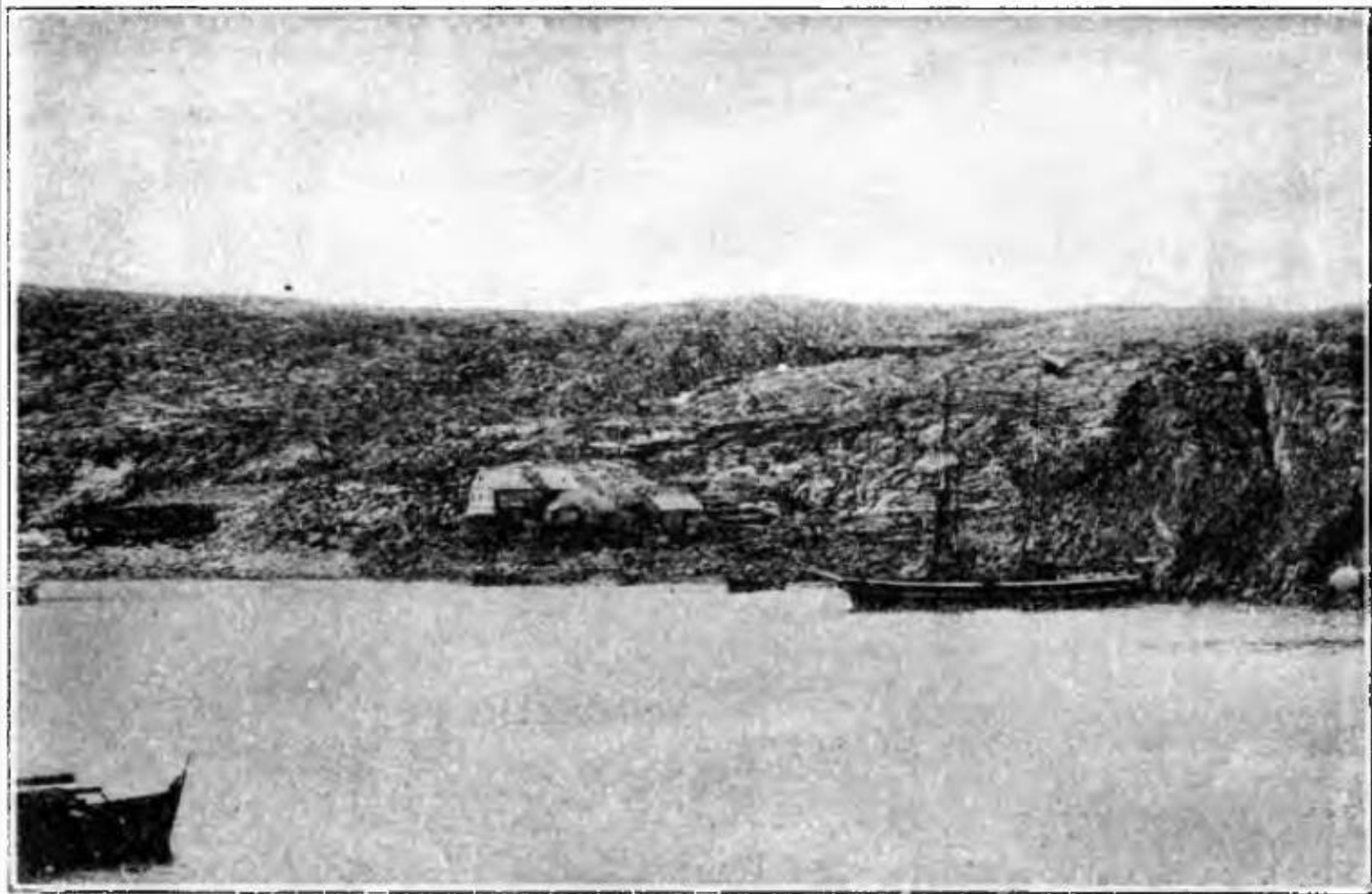
Факторія кунца Савина.



Стаповище Корабельная губа.



Становище Трящино.



Становище Шельпино.



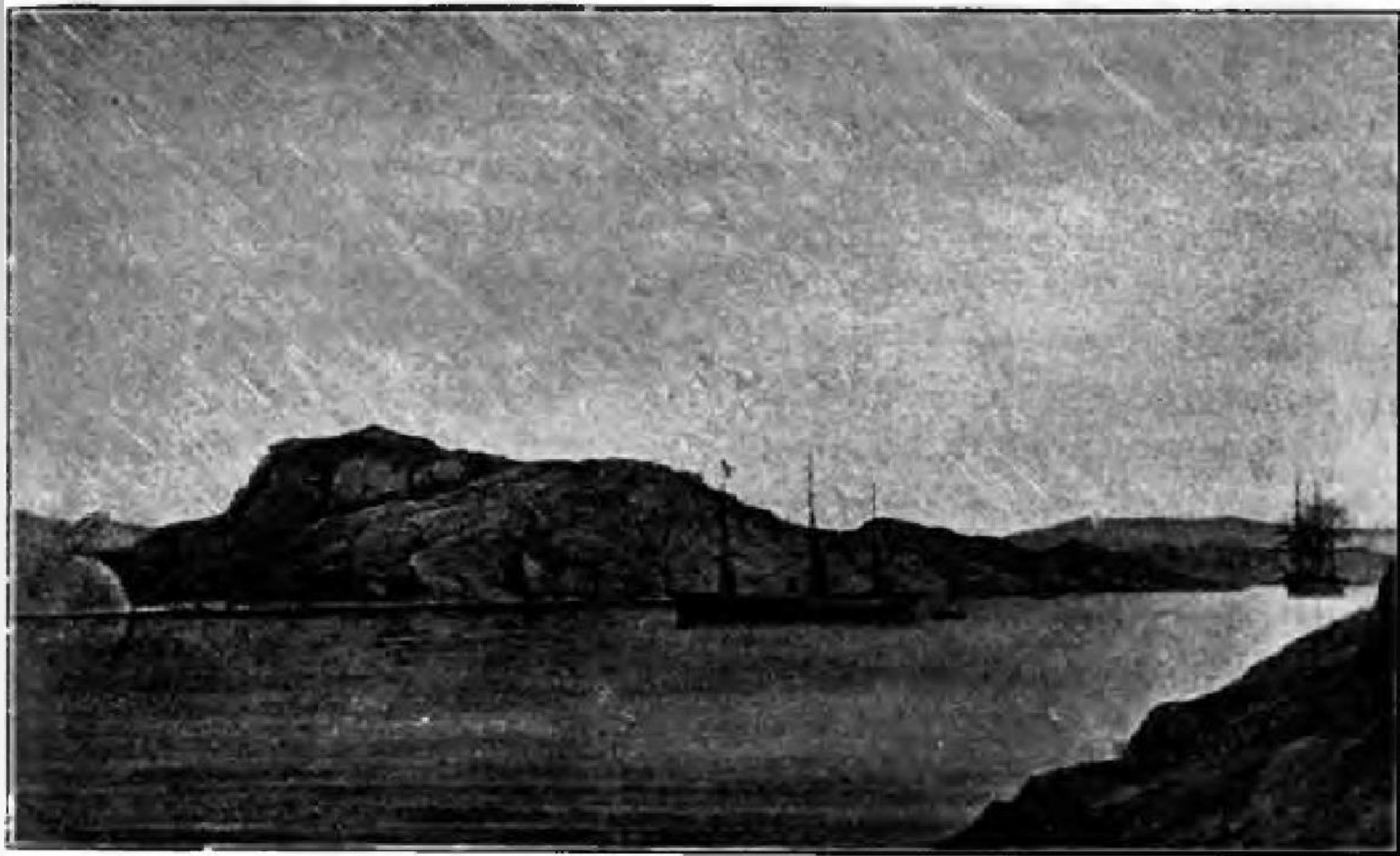
Факторія колонистовъ въ становищѣ Цыпѣ-Наволокуѣ.



Становище Гаврилово.



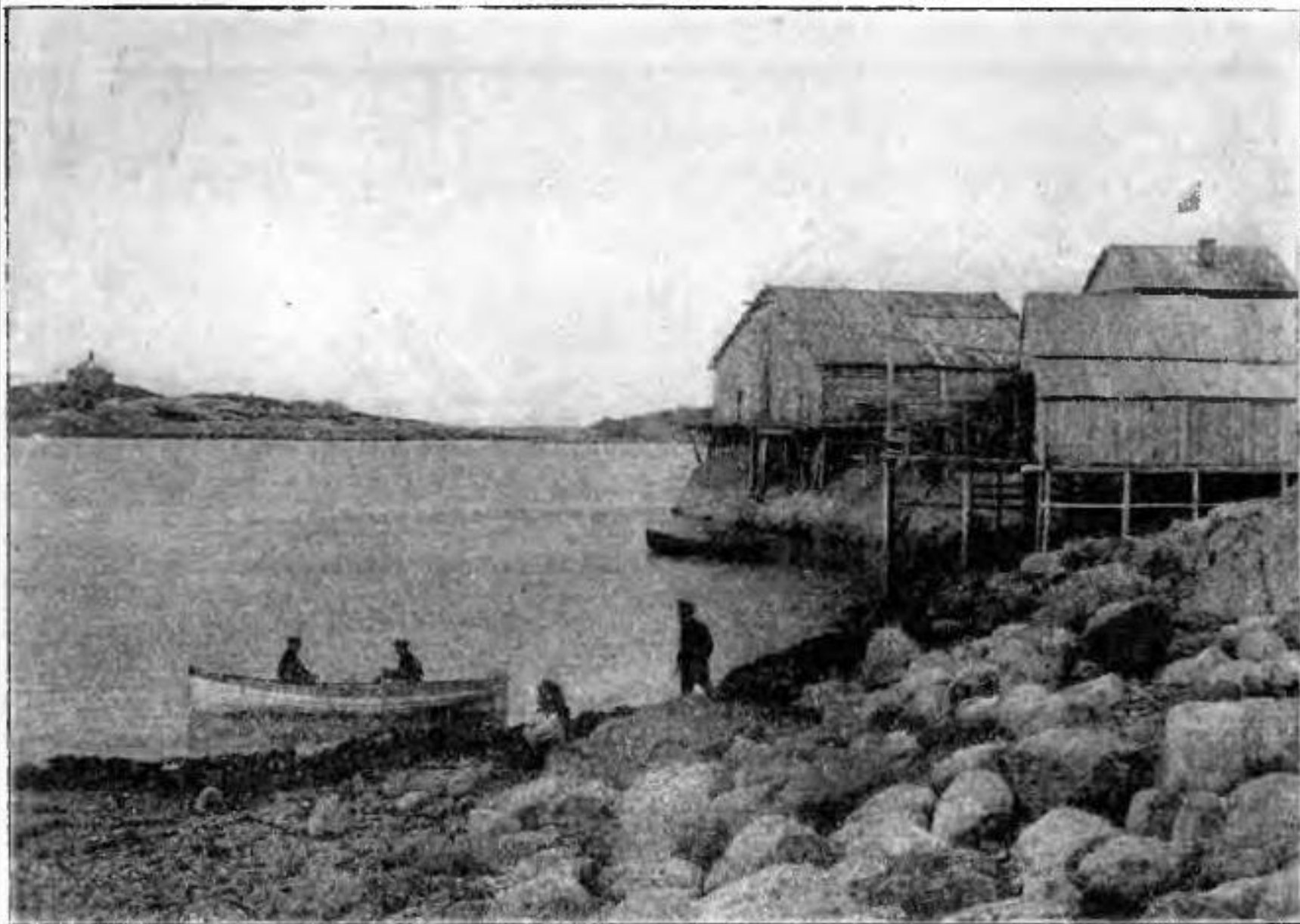
Екатери́нинская гавань (видъ съ материка).



Екатерининская гавань (видъ съ острова).



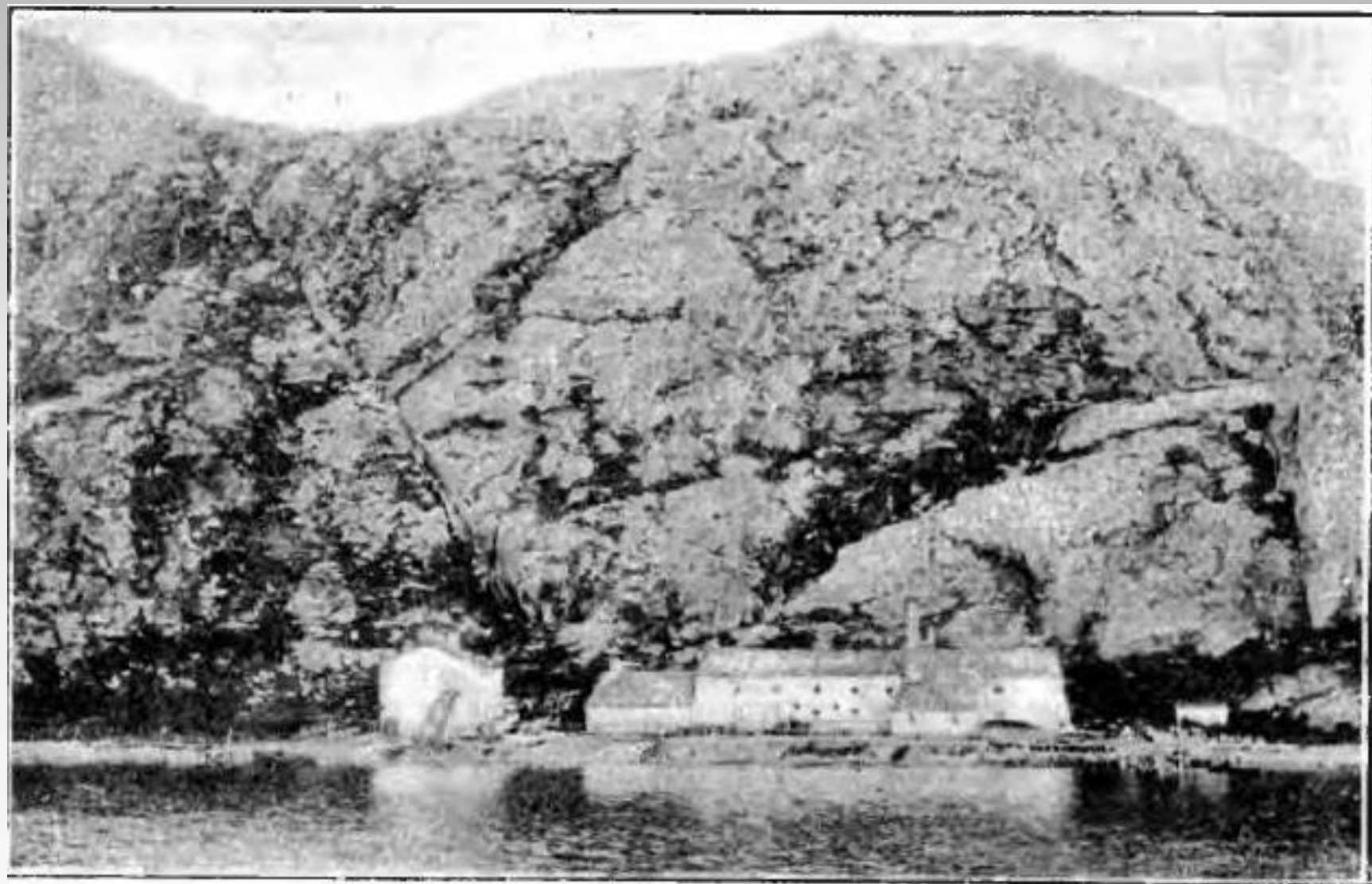
Екатерининская гавань. — Пароходъ «Мурманъ».



Портъ Владиміръ (бухта Еретики) въ Ура-губѣ.



Стаповище Еретикн.—Китобойный заводъ.



Китобойный заводъ въ Ара-губѣ.



Ловъ трески на поддѣвъ съ парохода «Мурманъ», въ Мотовскомъ заливѣ.



Посолка и укладка трески.



Сушка трески.

Изъ жизни на дальнемъ русскомъ сѣверѣ.

Ф 1-79
P 12349

Трифоно-Печенгскій монастырь,

ОСНОВАННЫЙ

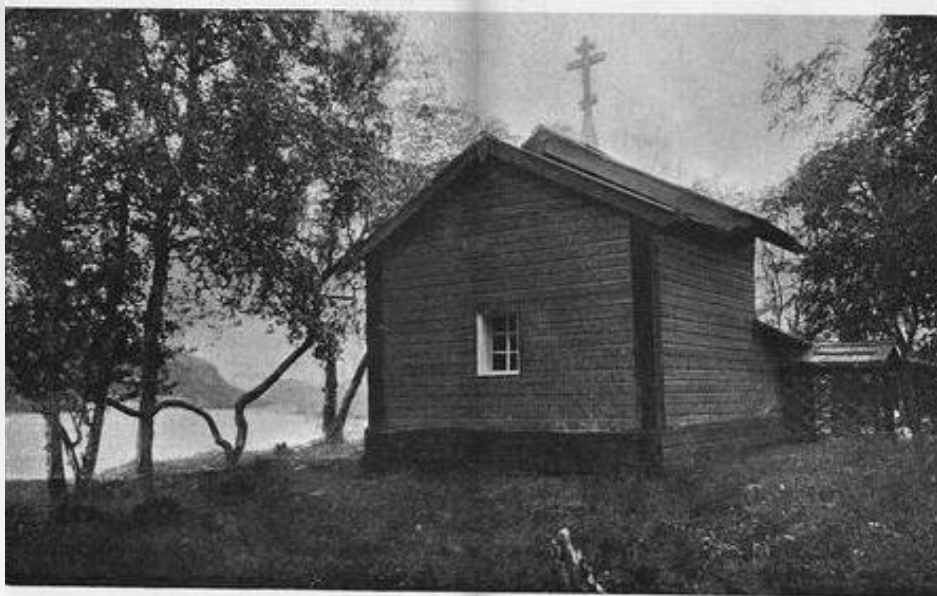
преподобнымъ Трифономъ, просвѣтителемъ лопарей,
его разореніе и возобновленіе.

Н. Ф. Корольковъ.

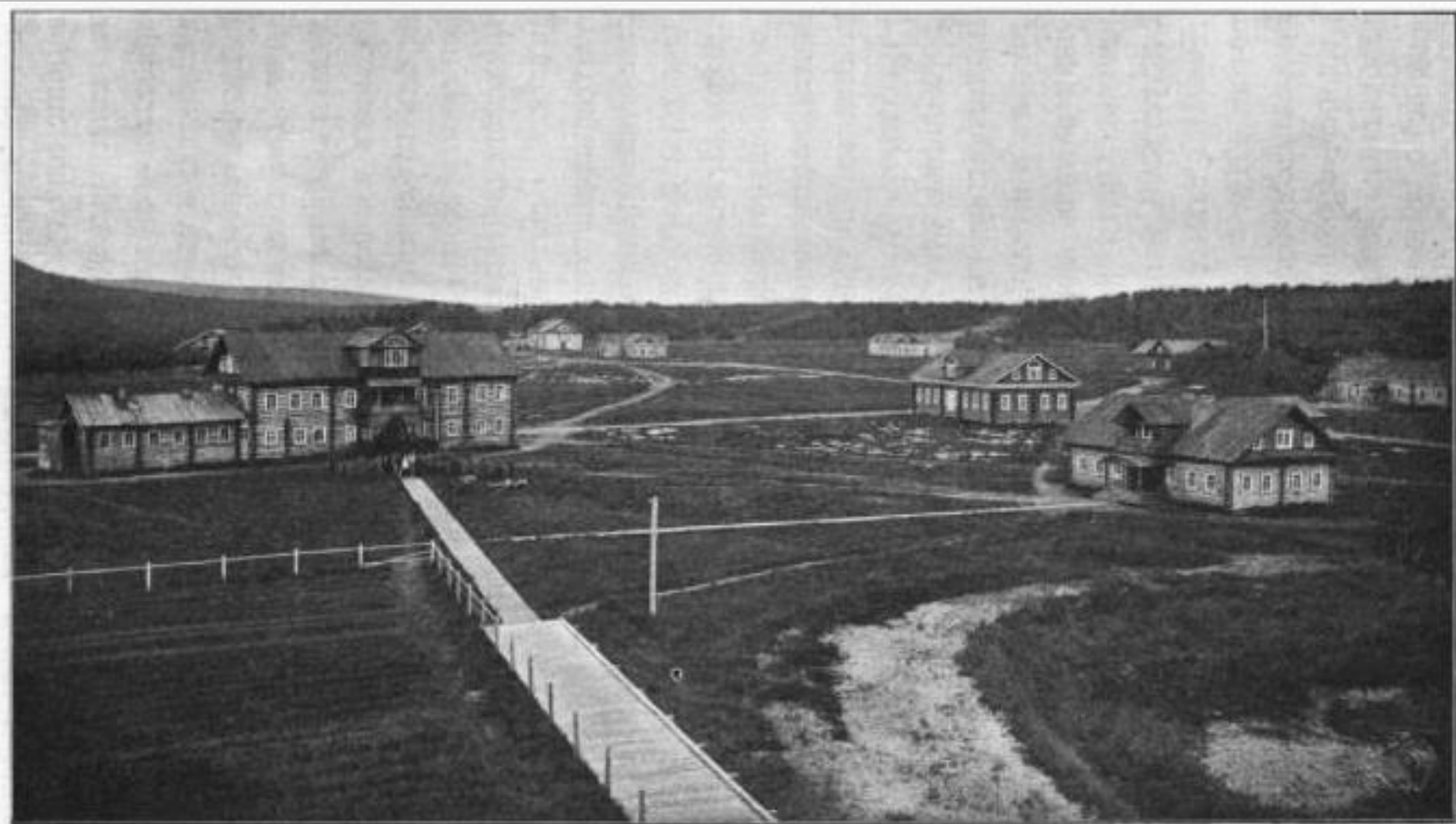
*Хочете ли убедиться въ силу про-
славнаго русскаго духа — пойдите, по-
любуйся, помолитесь въ обители препо-
добнаго Трифона.— (Изъ кн. записей
для посѣт. Трифон.-Печенг. мон.).*

С.-ПЕТЕРБУРГЪ.
1908.

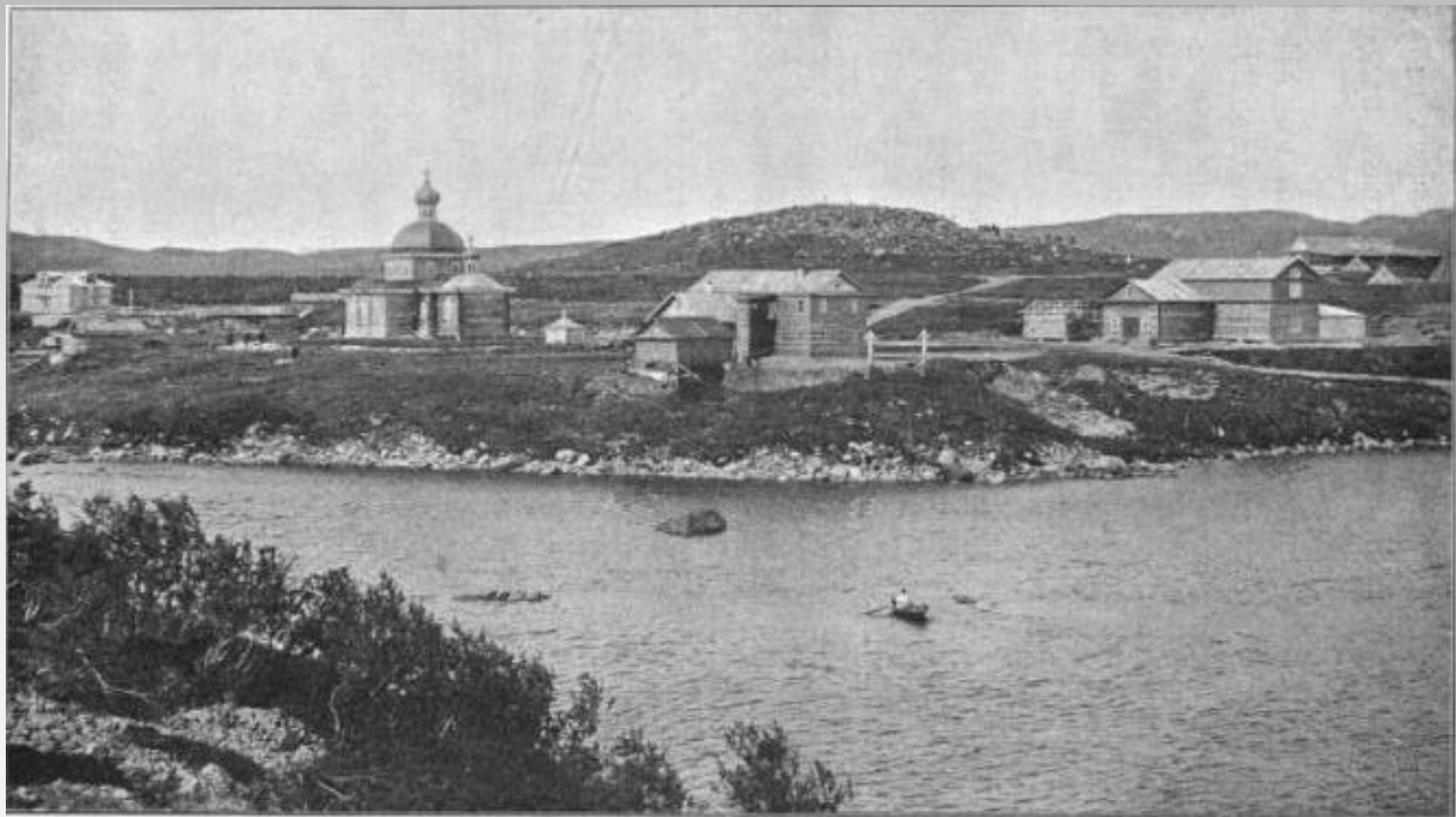
Корольков Н.Ф.
Трифоно-Печенгский монастырь, 1908 г.
Фотографии Я.Лейцингера



Церковь, построенная преподобнымъ Трифономъ на рѣкѣ Пазѣ.



Видъ построекъ Трифоно-Печенгскаго монастыря (гдѣ церковь Срѣтенія Господня).



Видъ построекъ на мѣстѣ древняго Печенгскаго монастыря со стороны рѣки Печеньги.



Печенгская губа (у Трифовой ручья); впереди монастырская лодка-моторь.



Общій видъ Трифону-Печенгскаго монастыря.



Монастырскіе косцы у сѣнокосной избы.



Домъ надъ вододвижимымъ колесомъ, приводящимъ въ движеніе динамо-машину, лѣсопилку и винторѣзно-строгат. ток. станокъ.



Гостинница у мѣста стоянки пароходовъ въ Печенгской губѣ (у
Трифонова ручья.)

А. Сиденснеръ

№ 52
89
ОПИСАНИЕ

МУРМАНСКАГО

ПОБЕРЕЖЬЯ.

Изданіе Главнаго Гидрографическаго Управленія Морского
Министерства.



С.-ПЕТЕРБУРГЪ. 10

Типографія Морского Министерства, въ Глазномъ Адмиралтействѣ.

1909.

Александр Карлович Сиденснер

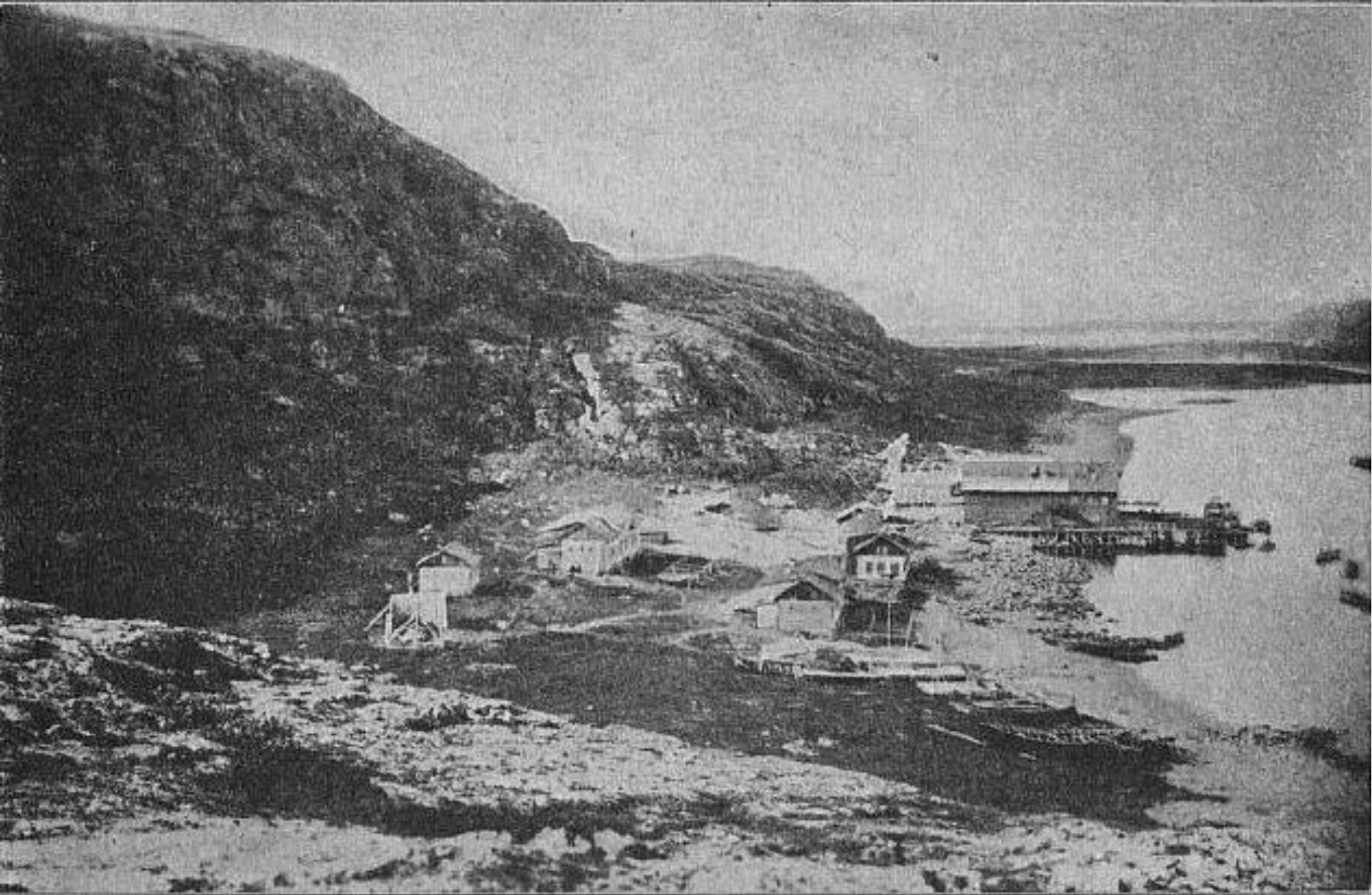
Описание Мурманского побережья,
1909



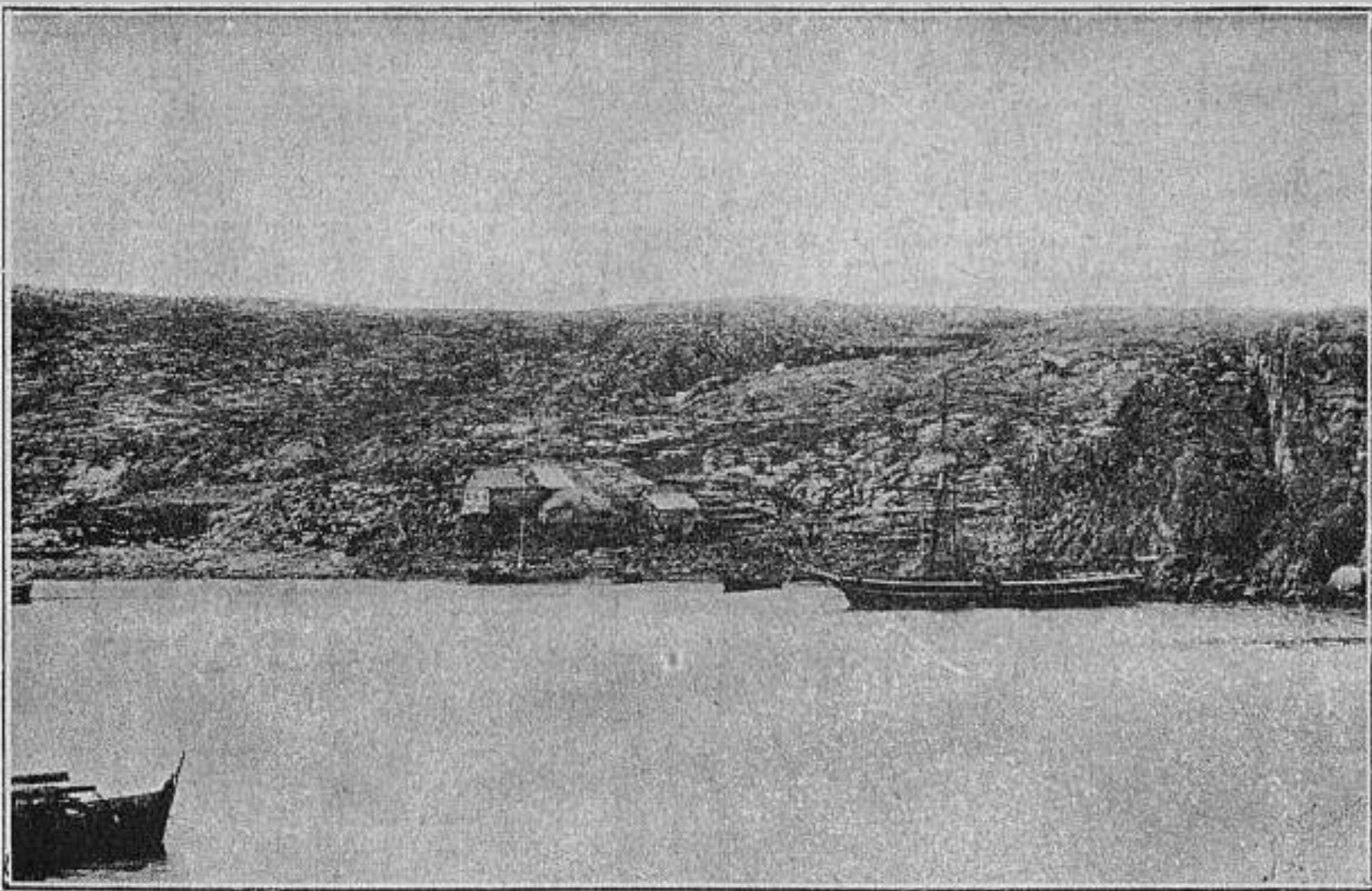
Просушваніє песчаного невода.



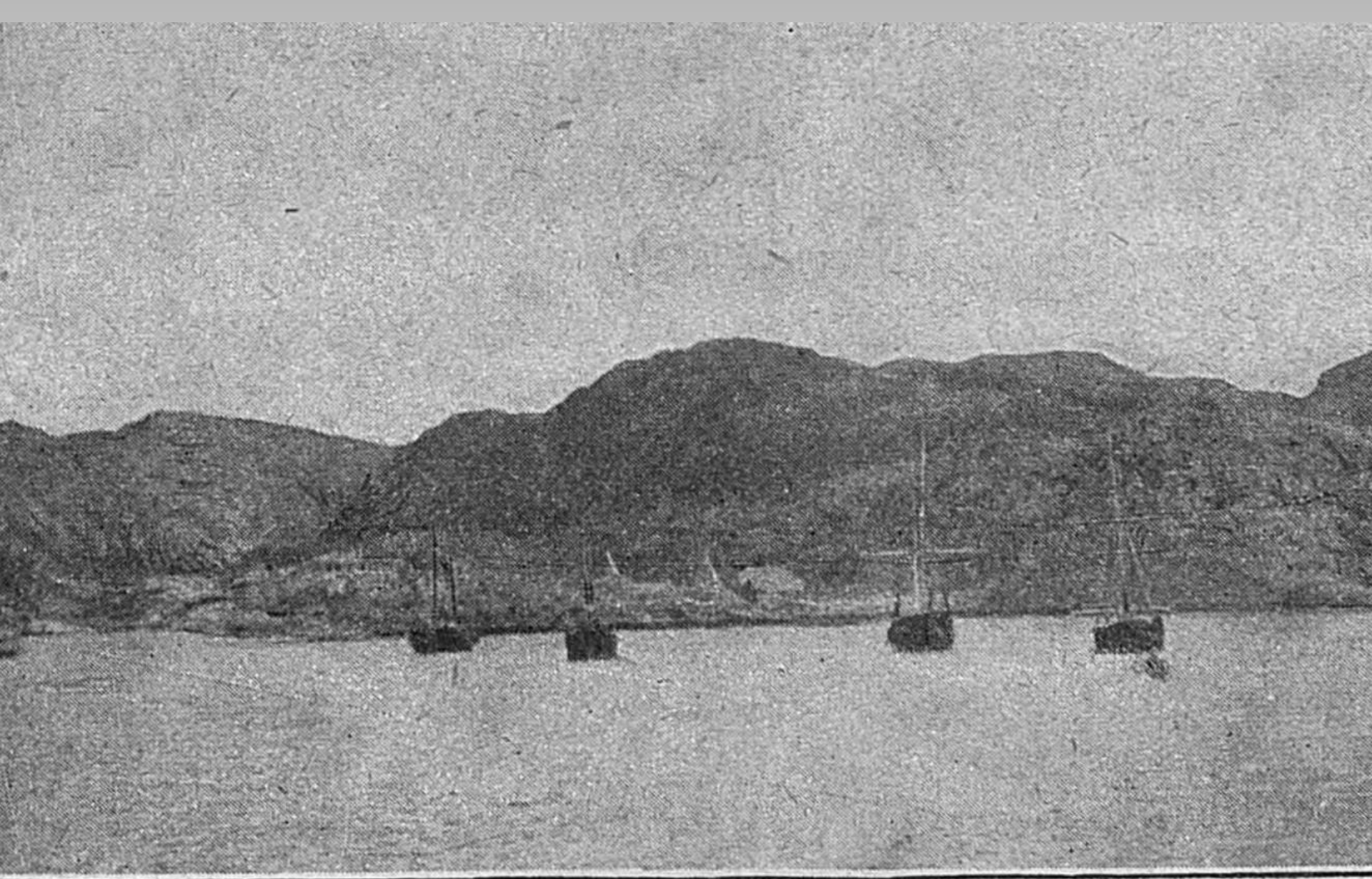
Поморы рыбопромышленники.



Лодейная труба Териберскаго залива.



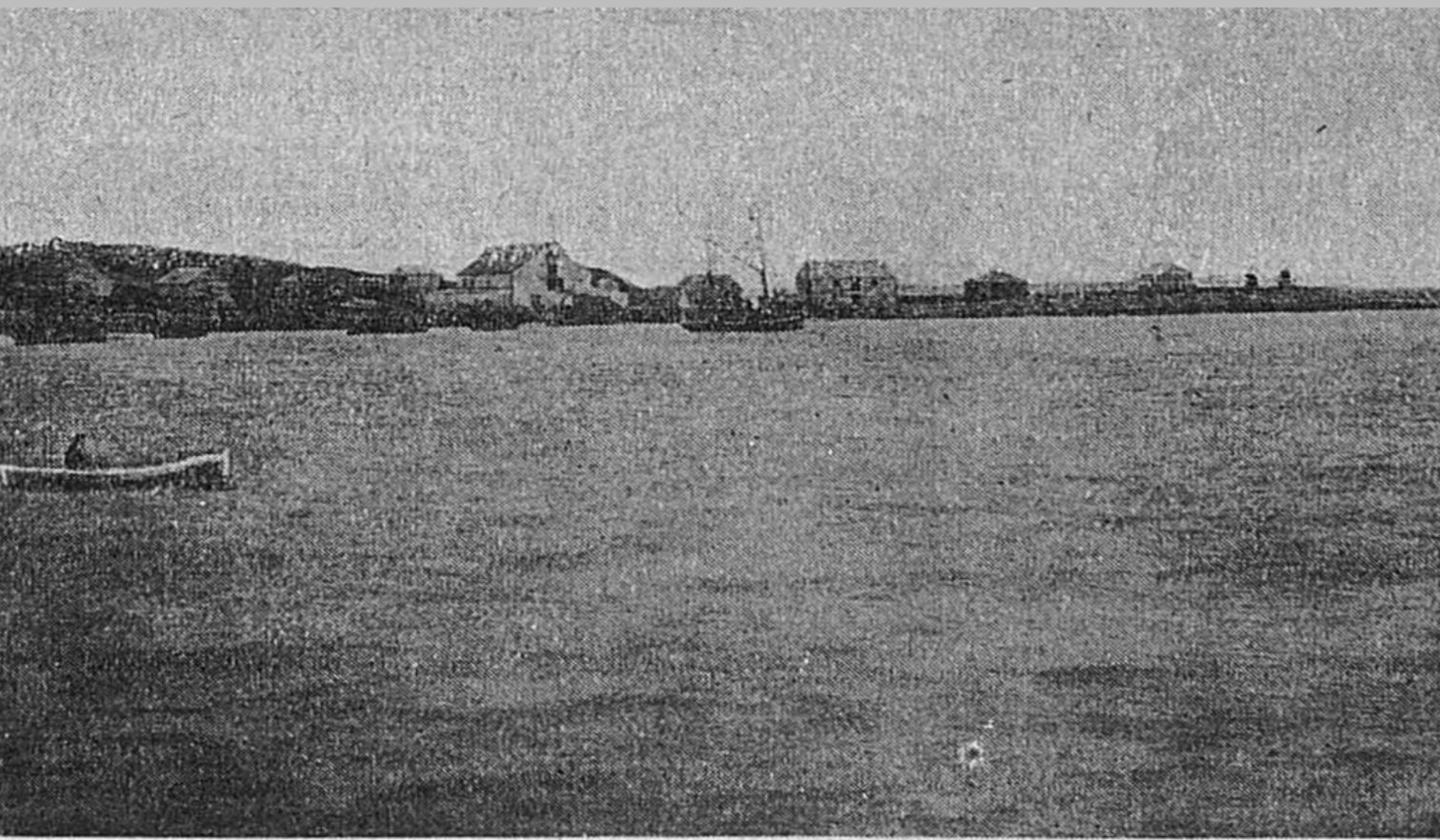
Становище Шельпино.



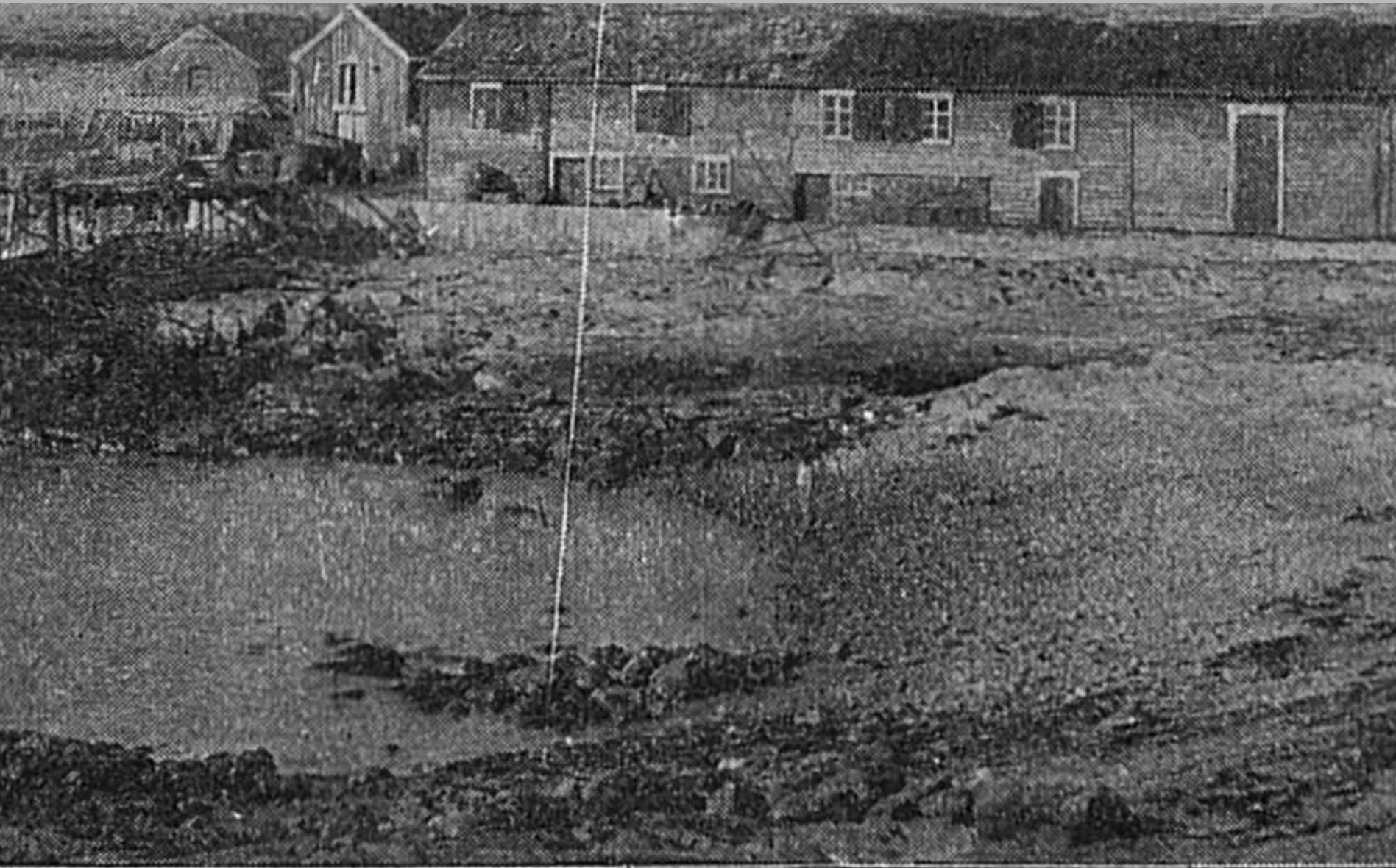
Становище Портъ Владиміръ.



Становище Еритиқи.



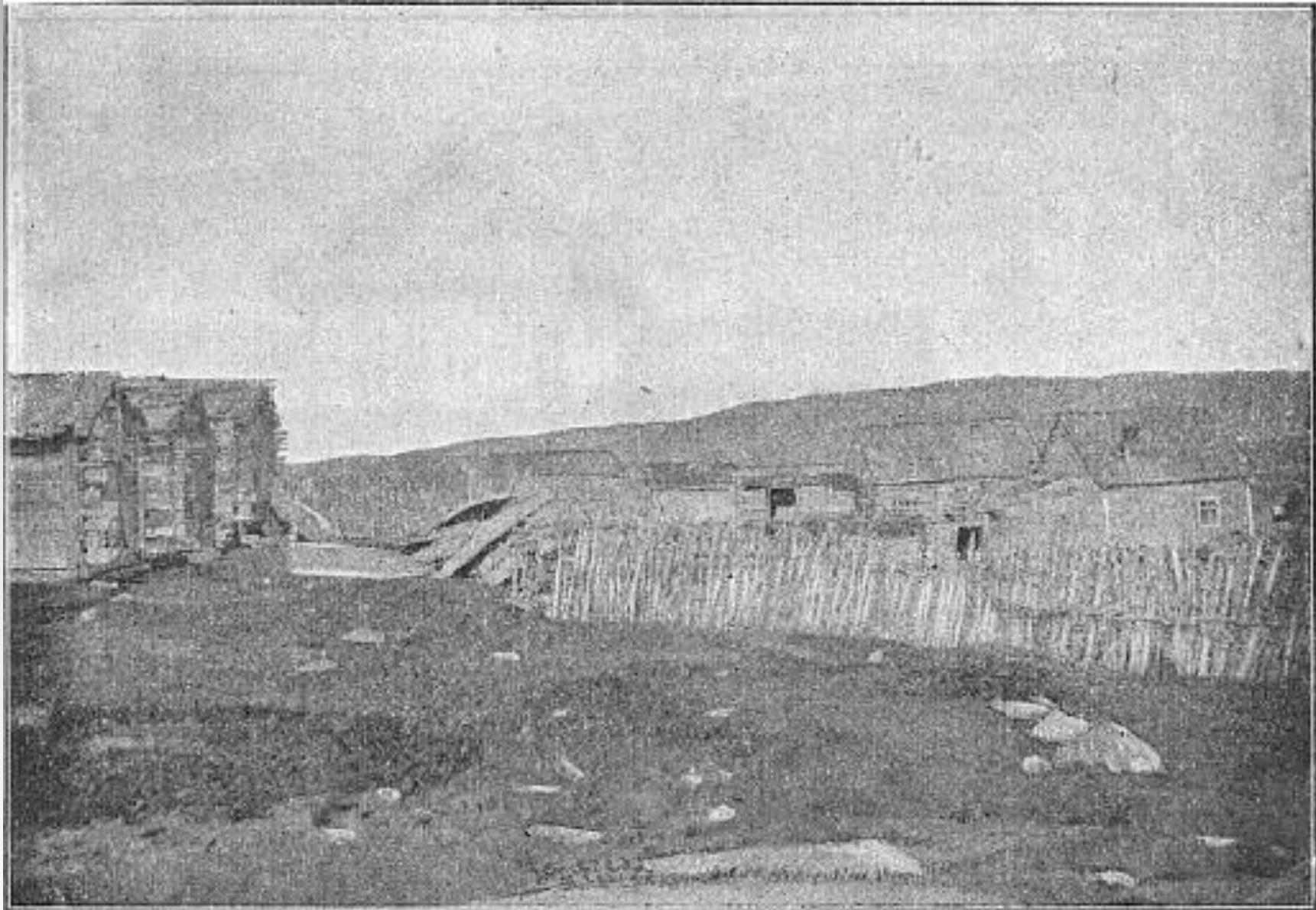
Становище Корабельная.



Факторія въ становищѣ Цыпъ-наволоку



Видъ съ горы Селеварки на городъ Колу и Кольскую гу



Колонія Печенга.

Фотография из книги А. Слезкинского «Мурман»



Колонія Малая Мотка (западная).



колония Восточная Лица

СПАСИБО ЗА ВНИМАНИЕ

