



Поморская девка: социокультурный статус в традиционном локальном сообществе Летнего берега Белого моря (по экспедиционным записям Н.И. Рождественской, 1937–1938 гг.)



# Деревня Лопшеньга на карте Архангельской области





# Знаковые характеристики концепта «поморская девка»

Социальный  
статус

Прагматика  
повседневности

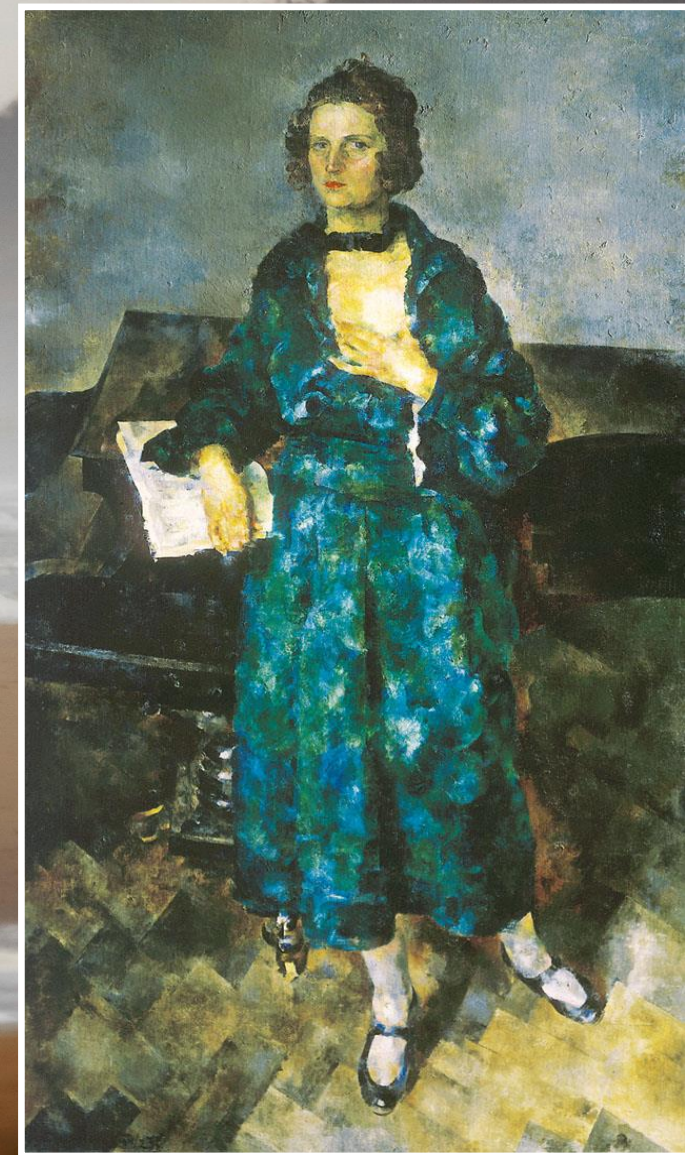
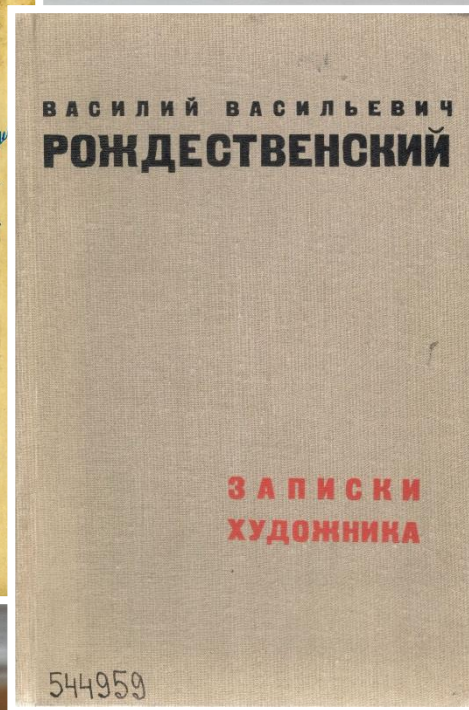
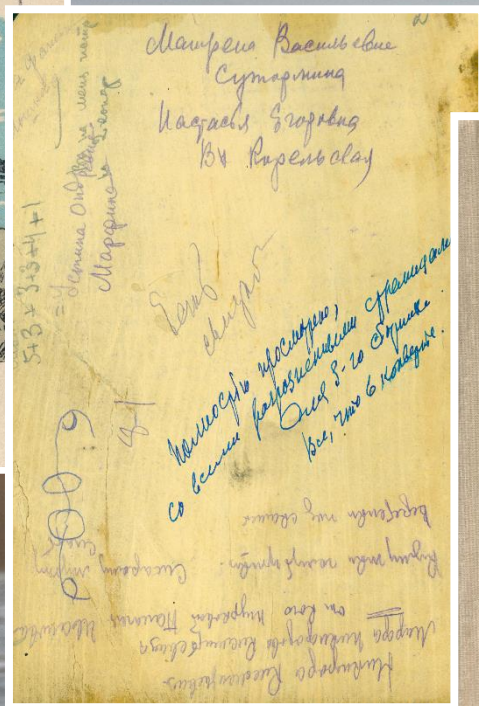
Праздничный  
ритуал

Предбрачный  
«устав»

Хронологический период изыскания – конец XIX – начало XX века



# Этнографическая экспедиция в Лопшеньгу 1937-1938 гг.



Н.И. Рождественская (1899-1975)



# Девка: социальный статус

Социально-возрастная  
характеристика

Родовое отличие

Девка/парень



# Тоня "Кярженица"





# Девичий праздничный костюм



Молодые девушки. Летний берег.  
Собрание РЭМ



Заборошник. XIX в.



Серьги. XIX в. Деревня Лопшеньга  
Собрание НП «Онежское Поморье»



2020-9-7 1336





Девка: прагматика повседневности

Хозяйственный домострой

Специализация занятий

Вещественный мир



# Девка: специализация занятий





# Предбрачный устав



Молодежные гуляния.  
Собрание РЭМ. 1910 г.



Девушки в д. Лопшеньге. 1926 г.



A watercolor painting of a lakeside scene. In the foreground, there are several wooden boats on the water. One boat is prominent on the right, with a dark hull and a light interior. To its left, there are more boats, some partially obscured by tall, thin reeds or grasses. The background shows a calm lake reflecting the sky, with distant hills or mountains under a soft, hazy sky. The overall mood is peaceful and serene.

Благодарю за внимание!

Мелютина Марина Николаевна,  
кандидат философских наук,  
начальник отдела изучения и  
интерпретации  
историко-культурного наследия  
ФГБУ «Национальный парк  
«Кенозерский»