



Арктический и антарктический  
научно-исследовательский институт

# ИТОГИ И ПЕРСПЕКТИВЫ ИССЛЕДОВАНИЙ ПОЛЯРНЫХ РЕГИОНОВ ЗЕМЛИ

## 100 ЛЕТ АНИИ

А.С.  
Макаров

Старейшее и крупнейшее в мире научное учреждение по исследованию полярных областей Земли – Арктический и антарктический научно-исследовательский институт – ведет свою родословную от созданной Постановлением Президиума Высшего Совета Народного Хозяйства (ВСНХ) от **4 марта 1920 г.** крупной, хорошо оснащенной технически и укомплектованной учеными кадрами Северной научно-промысловой экспедиции (СНПЭ).

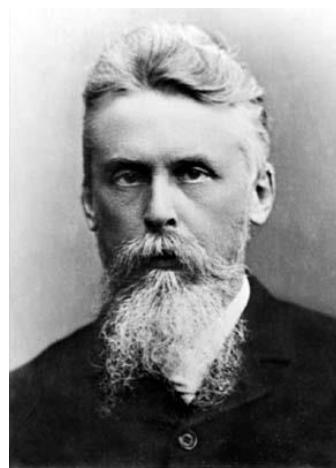
Руководителем Севэкспедиции был назначен Р.Л.Самойлович – известный геолог. В Ученый Совет экспедиции вошли известные ученые: академик А.Е.Ферсман, профессора Н.М.Книпович, Ю.М.Шокальский, Л.Ф.Рудовиц, К.М.Дерюгин, писатель А.М.Горький и другие. Почетным председателем Совета стал А.П.Карпинский – Президент Российской Академии наук.



А. П. Карпинский



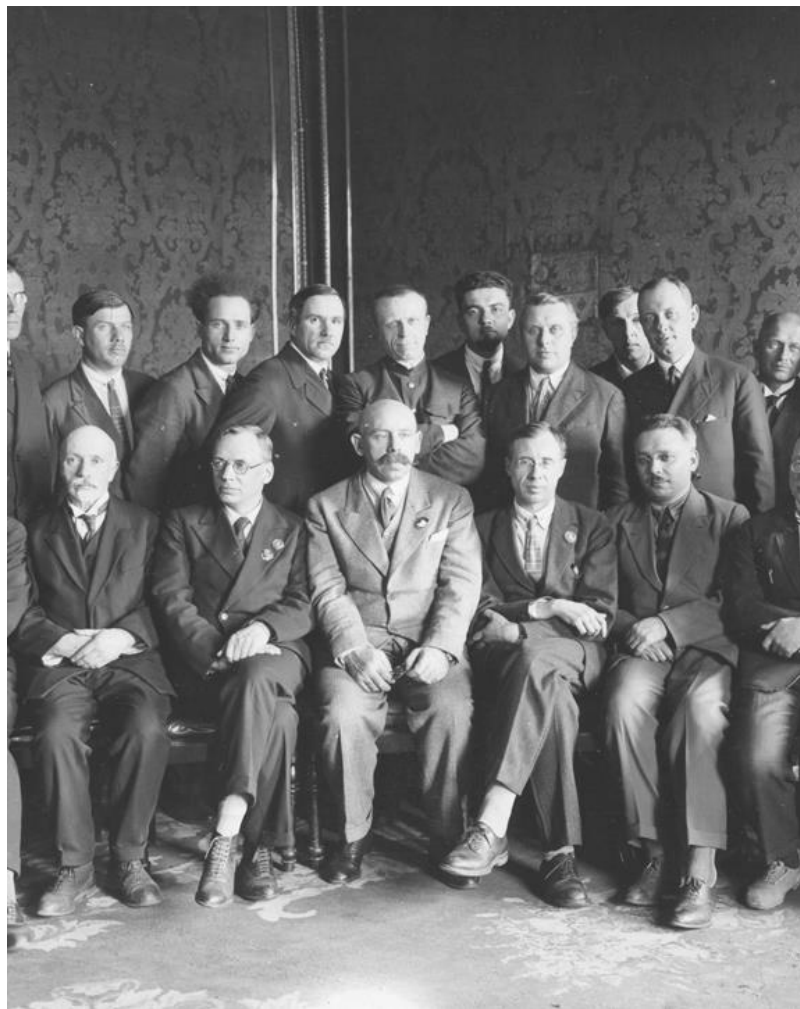
Ю. М. Шокальский



Н. М. Книпович



А. Е. Ферсман



Ученый совет ВАИ, середина 1930-х гг.  
В центре нижнего ряда  
В.Ю.Визе, Р.Л.Самойлович, Н.Н.Урванцев

В 1925 г. СНПЭ преобразована в Научно-исследовательский институт по изучению Севера (НИС), в котором наряду с промышленными и геологическими работами успешно развиваются также океанографические, метеорологические, геофизические и географические исследования.

Постановлением Президиума ЦИК СССР от 22.11.1930 г. Институт переименован во Всесоюзный арктический институт (ВАИ) и получил статус центрального и руководящего научного центра по всестороннему изучению полярных стран.



Здание ААНИИ на наб. р. Фонтанки,  
где институт находился  
с 1931 по 1986 гг.

В **1929 г.** в соответствии с приказом по ГУСМП была произведена реорганизация института. Он получает новое название – Арктический научно-исследовательский институт (АНИИ).

В **1958 г.** институт получает нынешнее название: Арктический и антарктический научно-исследовательский институт (ААНИИ).

«21 мая заработала новая полярная научная станция,  
расположенная на дрейфующей льдине.



Состав новой станции:

начальник  
И. Д. Папанин,

магнитолог-астроном  
Е. К. Федоров,

радист  
Э. Т. Кренкель

гидробиолог П. П. Ширшов.»

ТАСС

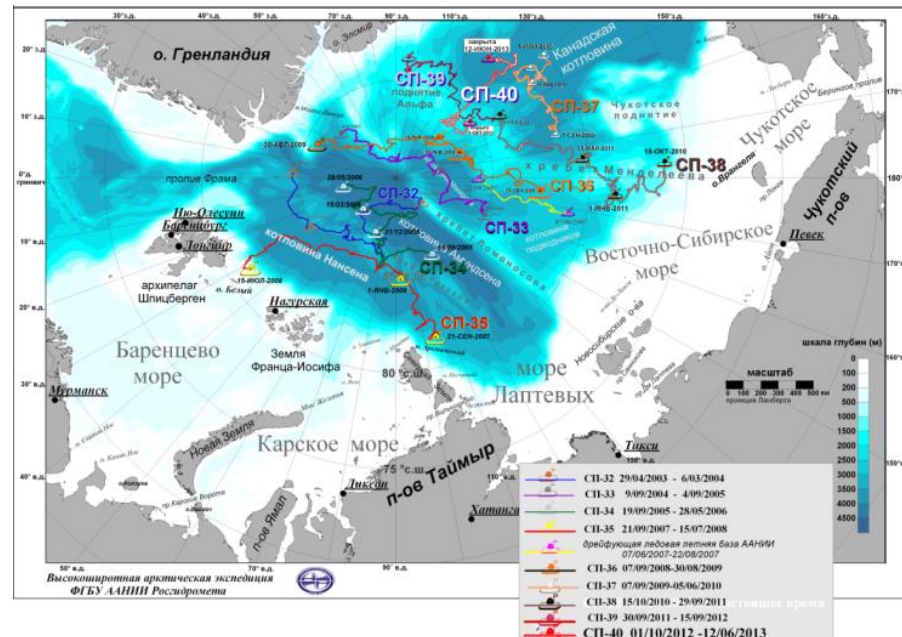
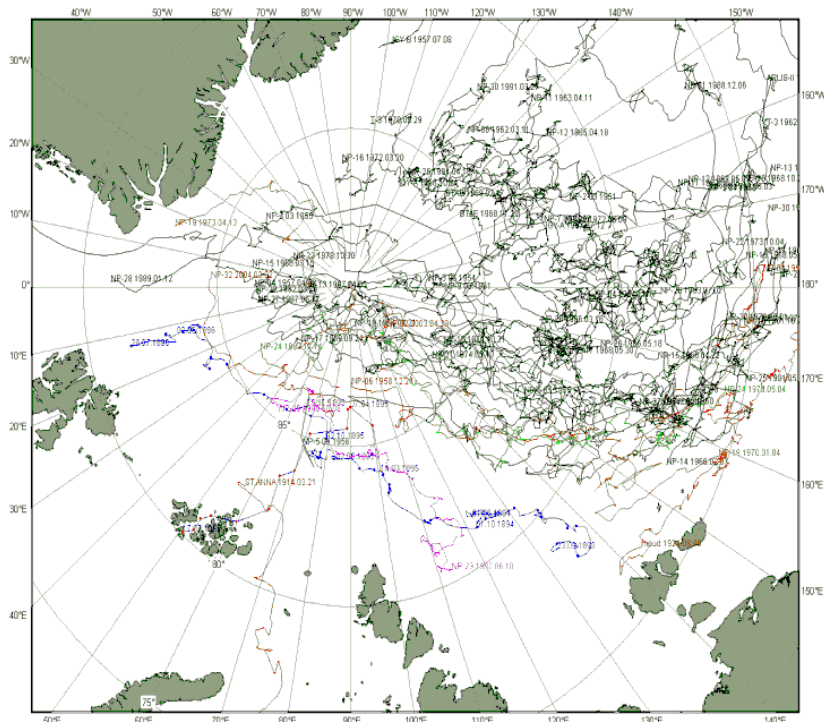
Они были первыми, но они не были случайными людьми на Севере.  
Каждый из четырех имел огромный опыт работы в Арктике



# ДРЕЙФУЮЩИЕ СТАНЦИИ «СЕВЕРНЫЙ ПОЛЮС»

1952 – 1991 гг.

2002–2013 гг.

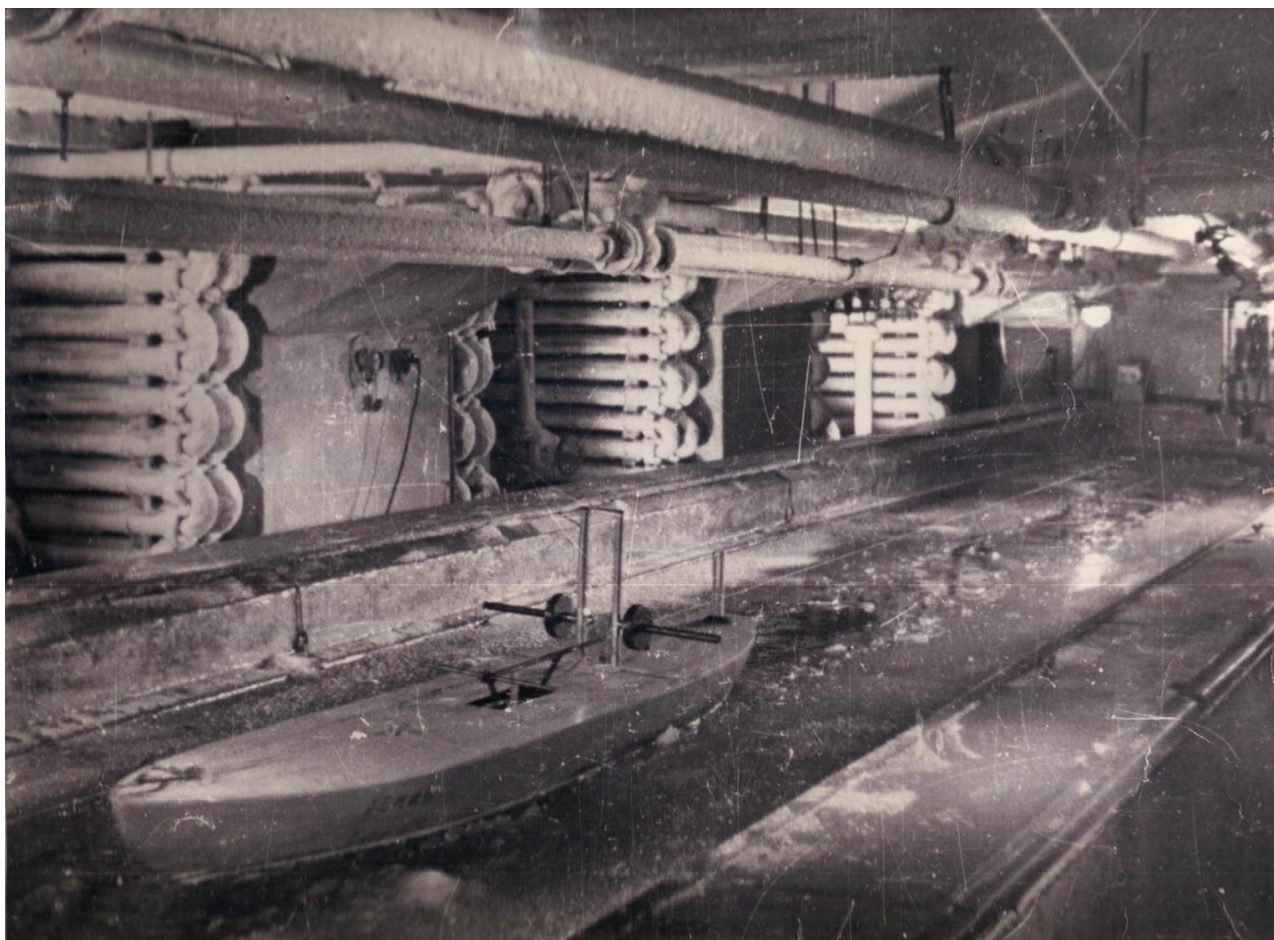


# ЭВАКУАЦИИ И ВОВ





# ПЕРВЫЙ В МИРЕ ЛЕДОВЫЙ ОПЫТОВЫЙ БАССЕЙН



ААНИИ 1955 г.

# ПЕРВАЯ КОМПЛЕКСНАЯ АНТАРКТИЧЕСКАЯ ЭКСПЕДИЦИЯ (КАЭ)

Открытие обсерватории Мирный  
(13.02.1956)

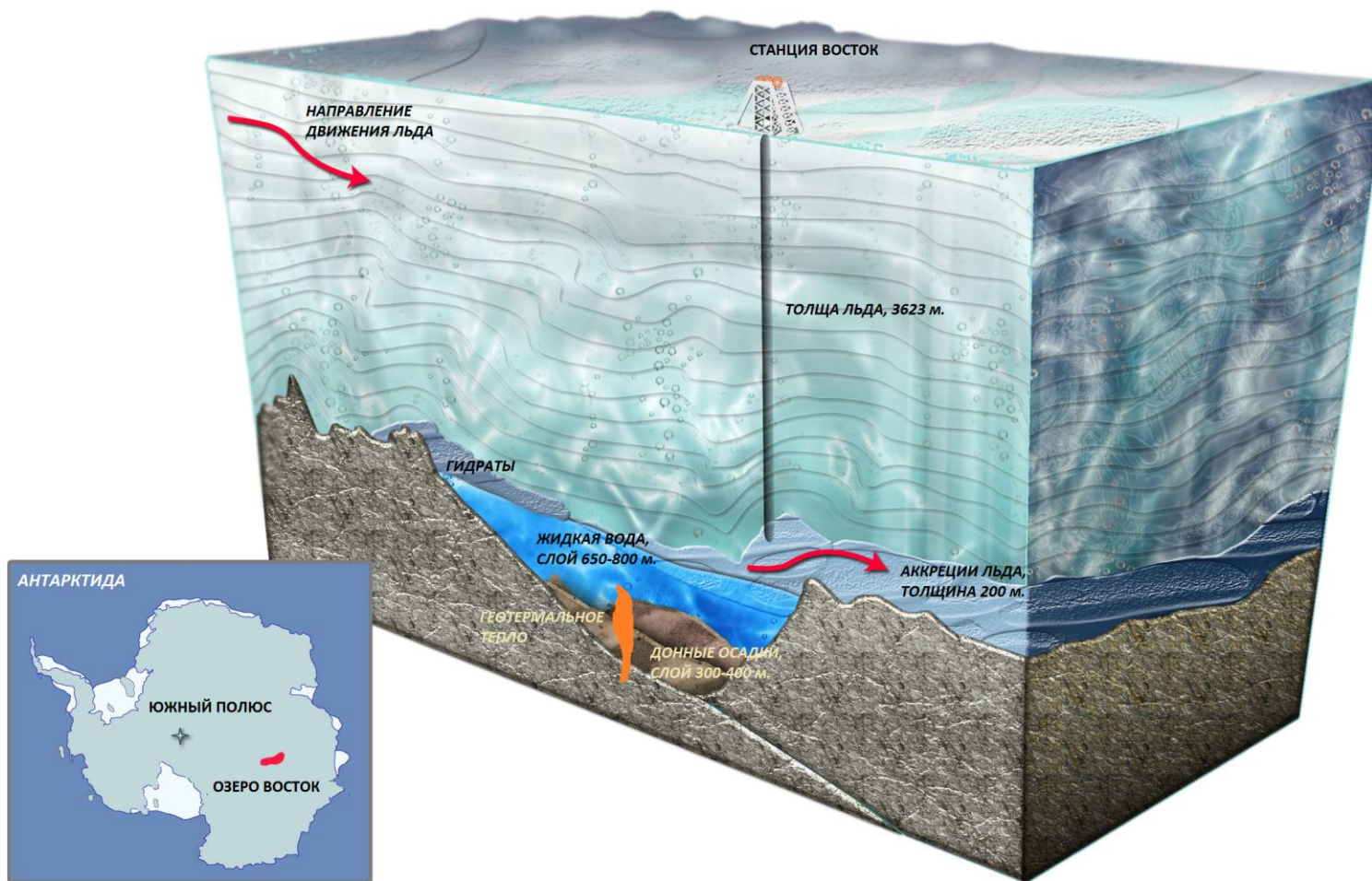


Указом Президиума Верховного Совета СССР Институт награжден орденом Ленина

«За успешное гидрометеорологическое обеспечение Северного морского пути и народного хозяйства в районах Крайнего Севера и достижения в изучении Арктики и Антарктики».



# БУРЕНИЕ НА ОЗЕРЕ ВОСТОК. 1970Г.

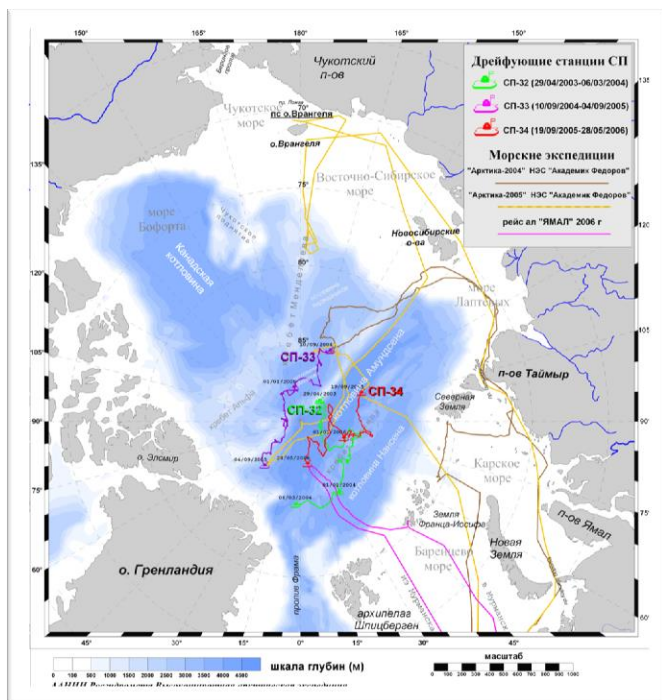


В 1994 г. АНИИ получил статус  
Государственного научного  
центра Российской Федерации

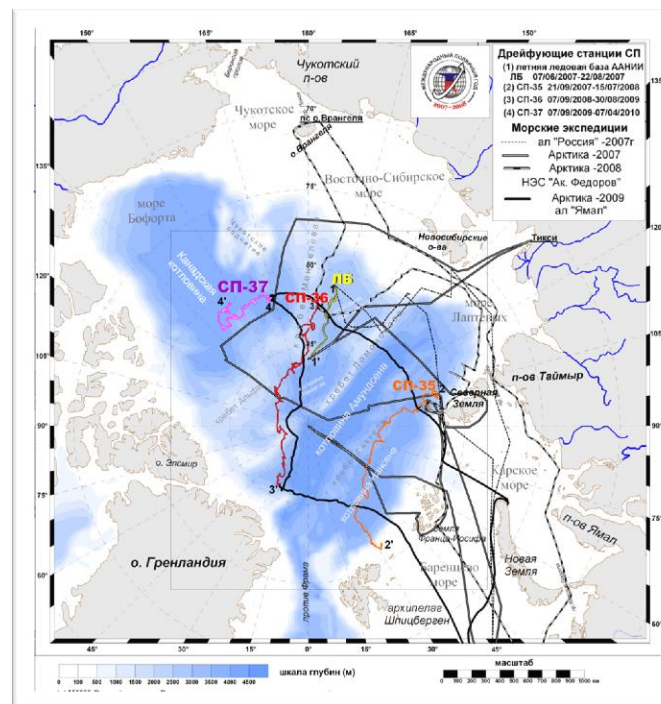


# 2007–2008 МЕЖДУНАРОДНЫЙ ПОЛЯРНЫЙ ГОД

2003–2006 гг.



МПГ 2007/2008 и 2009, 2010 гг.

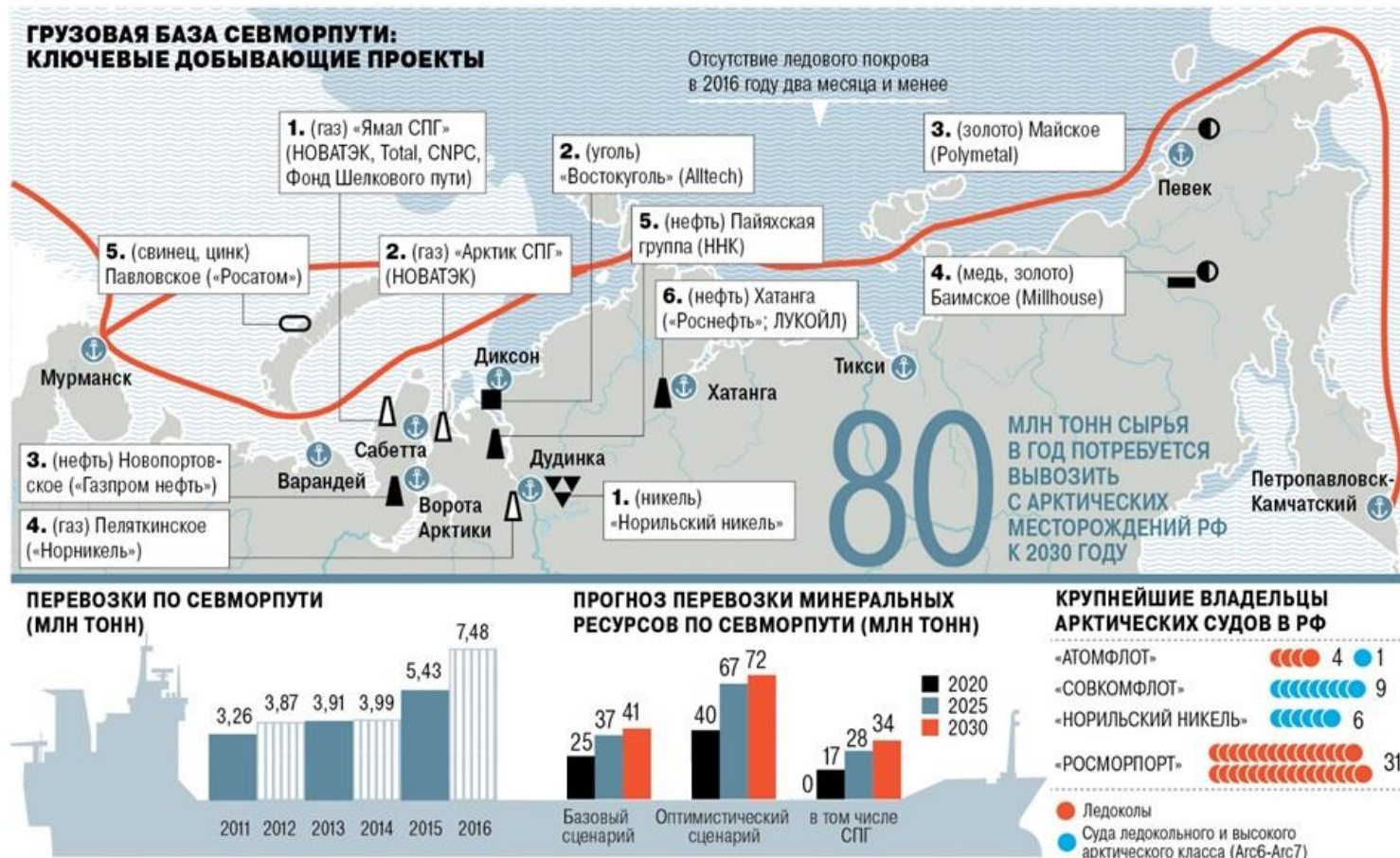


- НЭС «Академик Федоров»

- Дрейфующие станции  
СП-35, СП-36, СП-37

- Ал «Россия», ал  
«Ямал»

# ОБЕСПЕЧЕНИЕ НА ТРАССЕ СМП



– Крупнотоннажный танкер

– Атомный ледокол и крупнотоннажный газовоз



# РОССИЙСКИЙ НАУЧНЫЙ ЦЕНТР НА АРХИПЕЛАГЕ ШПИЦБЕРГЕН

- Сентябрь 2014 г. - Концепция создания и развития РНЦШ принята Правительством РФ
- «РНЦШ создается с целью комплексного изучения природной среды на архипелаге Шпицберген, прилегающем континентальном шельфе и акватории Северного Ледовитого океана, а также создания единой инфраструктуры систем мониторинга природных процессов, состояния и загрязнения окружающей среды в регионе и на акватории СЛО, координации научных программ, выполняемых организациями различной ведомственной принадлежности (Минприроды России, Росгидромета, Роснедр, РАН и других), и в целях укрепления российского присутствия на архипелаге»
- Апрель 2016 - Распоряжение Правительства РФ о создании на базе ФГБУ «АНИИ» Российской научной арктической экспедиции на арх. Шпицберген (РАЭ-Ш);
- Июнь 2016 года - организационно-юридическое оформление Российского научного центра на архипелаге Шпицберген (РНЦШ);
- Наблюдательный совет РНЦШ - управляющий орган;
- Научный совет РНЦШ - научно-координирующий орган;
- РАЭ-Ш - логистический и информационно-координационный центр РНЦШ.





# КОМПЛЕКСНАЯ НАУЧНАЯ ЭКСПЕДИЦИЯ РОСГИДРОМЕТА



## Задачи исследований:

- Возобновление регулярного государственного мониторинга состояния и загрязнения природной среды окраинных арктических морей России
- Выполнение комплексных научных исследований в арктических морях и акватории Арктического бассейна
- Апробация новых технологий в организации научных исследований и наблюдений в Арктике



I этап. НЭС «Академик Трёшников». Исследования во льдах Баренцева моря



II этап. НЭС «Михаил Сомов». Мониторинг Баренцева и Белого морей.



III этап. НИС «Профессор Молчанов»  
Работы по проекту «Арктический плавучий университет»



IV этап. НИС «Профессор Мультановский»  
Мониторинг арктических морей.

# ЛЕДОСТОЙКАЯ САМОДВИЖУЩАЯСЯ ПЛАТФОРМА «СЕВЕРНЫЙ ПОЛЮС»



Уникальное судно для круглогодичного комплексного изучения природной среды Арктики

- длина наибольшая - 83,1 м;
- ширина наибольшая - 22,5 м;
- водоизмещение - 10373 т;
- мощность ЗУ - 4200 кВт;
- скорость хода на тихой глубокой воде - 10 узлов;
- экипаж - 14 чел.;
- научный персонал - 34 чел.;
- ледовый класс:
- корпус - Arc8, мощность ЗУ - Arc5.

Строится АО «Адмиралтейские верфи» по заказу Ростгидромета

# СОЗДАНИЕ НОВОГО ЗИМОВОЧНОГО КОМПЛЕКСА АНТАРКТИЧЕСКОЙ СТАНЦИИ ВОСТОК



ОАО «ЗСПП»

# СПАСИБО

aari.ru

Россия, 199397,

Санкт-Петербург,

ул. Беринга, 38

тел.: (812) 337-3123

факс: (812) 337-3241

aaricoop@aari.ru

