

**ПЕРВЫЕ ОСТРОВА, УВИДЕННЫЕ
Ф.Ф. БЕЛЛИНСГАУЗЕНОМ И М.П. ЛАЗАРЕВЫМ
В 1819–1820 гг.:
ИСТОРИЯ ОТКРЫТИЯ, ПЕРЕИМЕНОВАНИЙ И
ПРИНАДЛЕЖНОСТИ**

Сычев В. И.

Санкт-Петербург
2020 г.

Одно из первых упоминаний об антарктической экспедиции в феврале 1819 г. о том, что получено **“...разрешение его Императорского Величества на необходимую подготовку двух шлюпов – но не разглашать целей миссии к югу...”** (РГА ВМФ ф.166, оп.1, д.660^а, Л.1).

Историк В.М. Пасецкий первым указал, что, возможно, разгадка его кроется на страницах дневника маркиза И.И. де Траверсе в РГАВМФ: **“Будем надеяться, что со временем [после расшифровки дневника] исследователям станут известны новые факты не только об экспедициях Беллинсгаузена и Васильева, но и о ...Российском государстве.”**

l'autorisation de J.M. [?] pour les préparatifs nécessaires aux 2 sloops – ne pas annoncer le but de la mission au Sud-
Capitaines et officiers devant être choisis, la nomination sera faite de l'empereur lui-même.
avoir en vue, d'utiliser les actions, possessions, provisions particulières, l'ordonner habilement, ^{remède} en un mot les pouvoirs de tous ceux peut coopérer au maintien de la santé de l'équipage.
Les choses et ustensiles nécessaires aux cadets et pour échanger avec les peuples sauvages.
L'envoi de journaux et observations de chaque officier sous le commandant et eux.



Острова Михаила Анненкова

Аркадия Лескова

Ивана Завадовского

Константина Торсона

28 (16) января 1820 г. моряки со шлюпов «Восток» и «Мирный» впервые увидели Южный материк.

17 (29) декабря 1819 г., 22, 23 декабря (3, 4 января) 1820 г. экспедицией были открыты первые острова.





РОССИЙСКИЙ ГОСУДАРСТВЕННЫЙ АРХИВ ВОЕННО-МОРСКОГО ФЛОТА



[Главная](#) ▾ [Об архиве](#) ▾ [Фонды](#) [Виртуальные выставки](#) [Обращения граждан](#) ▾ [Поиск по сайту](#) [Контакты](#)

[Главная](#) >> [Виртуальные выставки](#) >> К 200-летию открытия Антарктиды экспедицией Ф.Ф. Беллинсгаузена и М.П. Лазарева на шлюпах "Восток" и "Мирный"

К 200-летию открытия Антарктиды экспедицией Ф.Ф. Беллинсгаузена и М.П. Лазарева на шлюпах "Восток" и "Мирный"



Благодарность: Организатору Интернет-выставки: Российский государственный архив Военно-Морского Флота. Директору Смирнову Валентину Георгиевичу. Исполнителям: О.Н. Кондаковой.

Техническая реализация: Ю.А. Горский (исполнение Интернет-выставки), В.Л. Овечкин, А.Б. Ирашин (сканирование), сотрудникам отдела обеспечения сохранности, государственного учёта документов и комплектования, а также научно-справочной библиотеки.

Инструкция Ф.Ф. Беллинсгаузену. 1819 г.

Г.А. Сарычева (РГАВМФ, Ф. 25. Оп. 1. Д. 114) и И.И. де Траверсе (Ф. 166. Оп. 1. Д. 660^а, Ф. 212. Оп. 1. Д. 1120. Л. 168^{об}, Ф. 913. Оп. 1. Д. 344. Л. 1-3

Матеріаліе плаванію
Шлюпу, отправляющагося
въ Южныи и восточныи
Океанѣ.

Мѣся Кронштадта собѣлювен-
ныи путевыи павіи къ Бразиліи
въ Рио-Жанейро, гутъ запасныи
тодоты, живноствію и собѣнианію
продизыти, пути къ острову
Георгію, разполагая бремяи
такъ, чтобъ въ началѣ и кон-
цѣ половинѣ Декабря мѣсяца
бытъ у того острова; отъ
него идти къ Сандвичевой
землѣ.

По направленію зорѣ на
островъ Георгію и Сандвичевой
землѣ, закладываютъ зоржю,
что оныи составляютъ одну
оряду, простираются отъ
Фидландскихъ острововъ, и
что между ими находится,
поменьшѣ бытъ и другіе близлежащіе

partant de la Balthique, se
retourner en Angleterre; à
Madère ou Tenerife au vent;
reconnaître les îles Falkland,
les terres du cap Horn pour
servir de bien observer la
terre de Sandwich, cette île
centrale faire tout le effort
possible pour pousser les dé-
couverts dans cette partie et
pour le plus haut possible.

судя по этимъ документамъ, въ
этомъ документѣ описаны
маршруты плаванія въ
Южные и Восточные
Океаны, а также о
необходимости
запасовъ и наблюдений
въ пути.

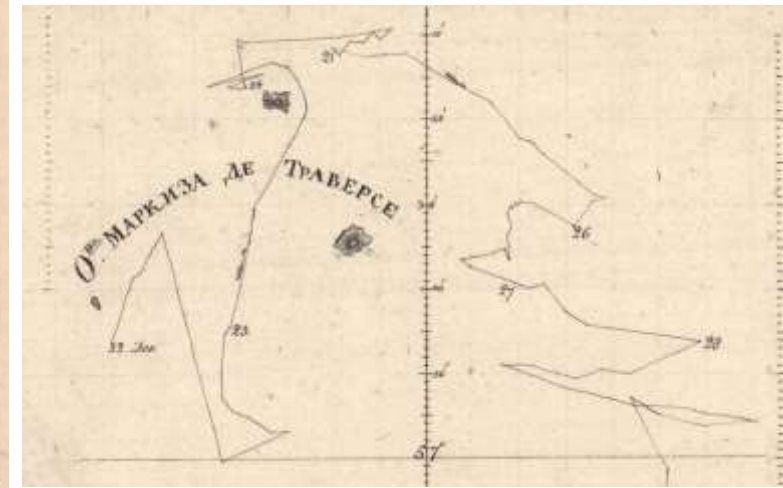
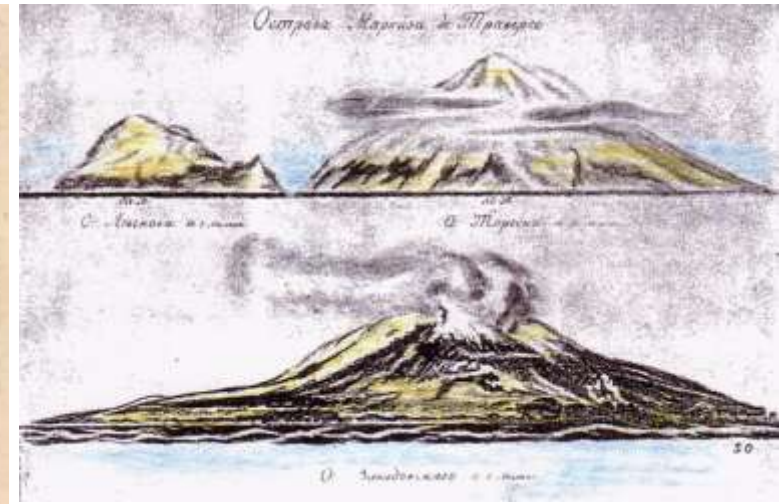
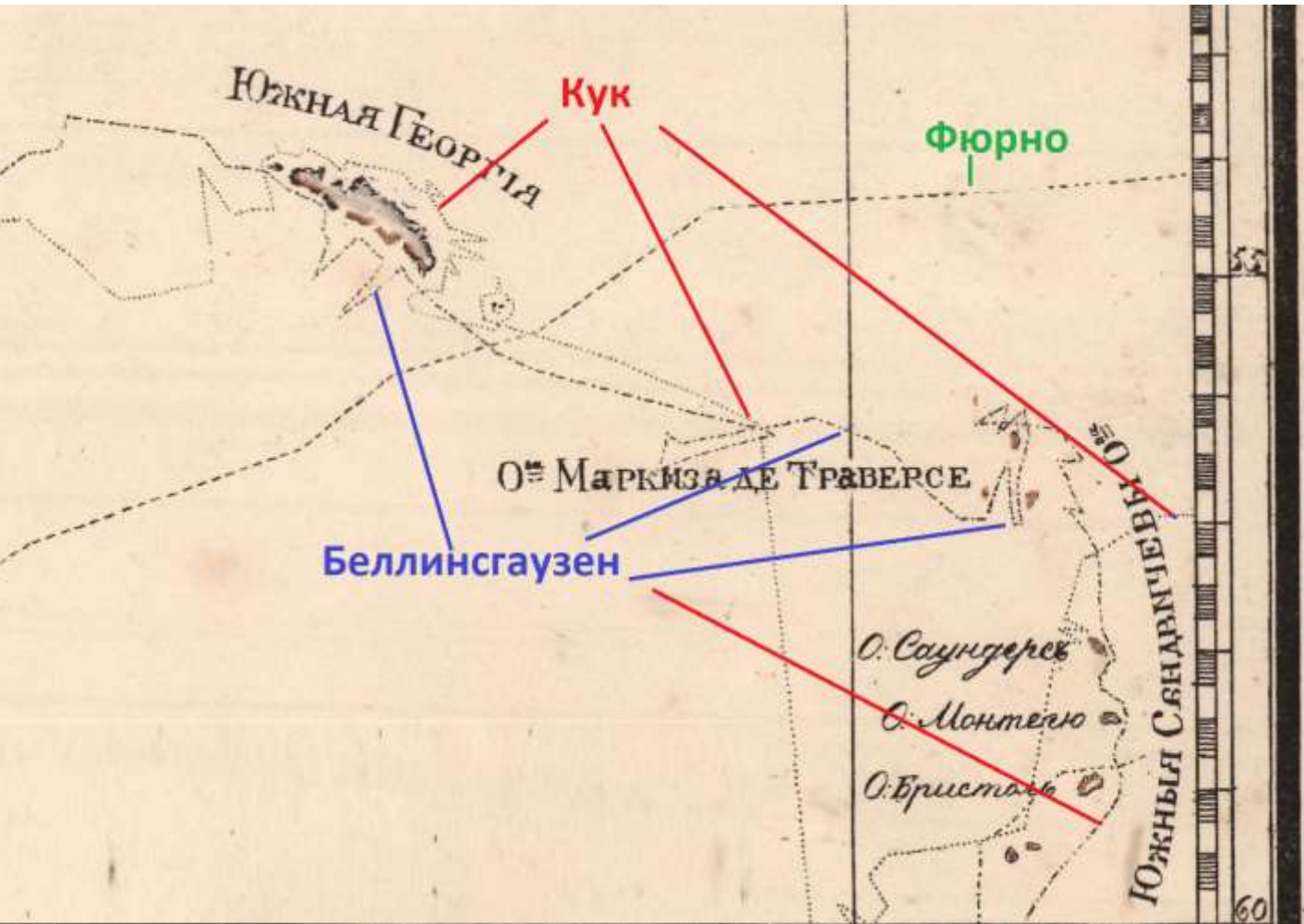
На подлинной
писано собственною
Его Император-
скаго величества
рукою, тако:
Былъ по сему:
Мая 22 дня
1819 года.
Въ Царскомъ селѣ.

1.
Копія Инструкции для 1-
Ранга состоящей изъ шлюпокъ
востокъ и Мирный.
Его Императорское
величество, вопреки первой
Оубазіи назначенную для от-
крытій флота Капитану
2-ранга Беллинсгаузену со-
изволило изъяснить высочай-
шую волю касательно общаго
плана сей кампаніи въ нижес-

На подлинной подписано:
Адмиралъ Маркизь Иванъ Траверсе.

№ 77.
С. Петербургъ.
Июня 28 дня
1819 года.

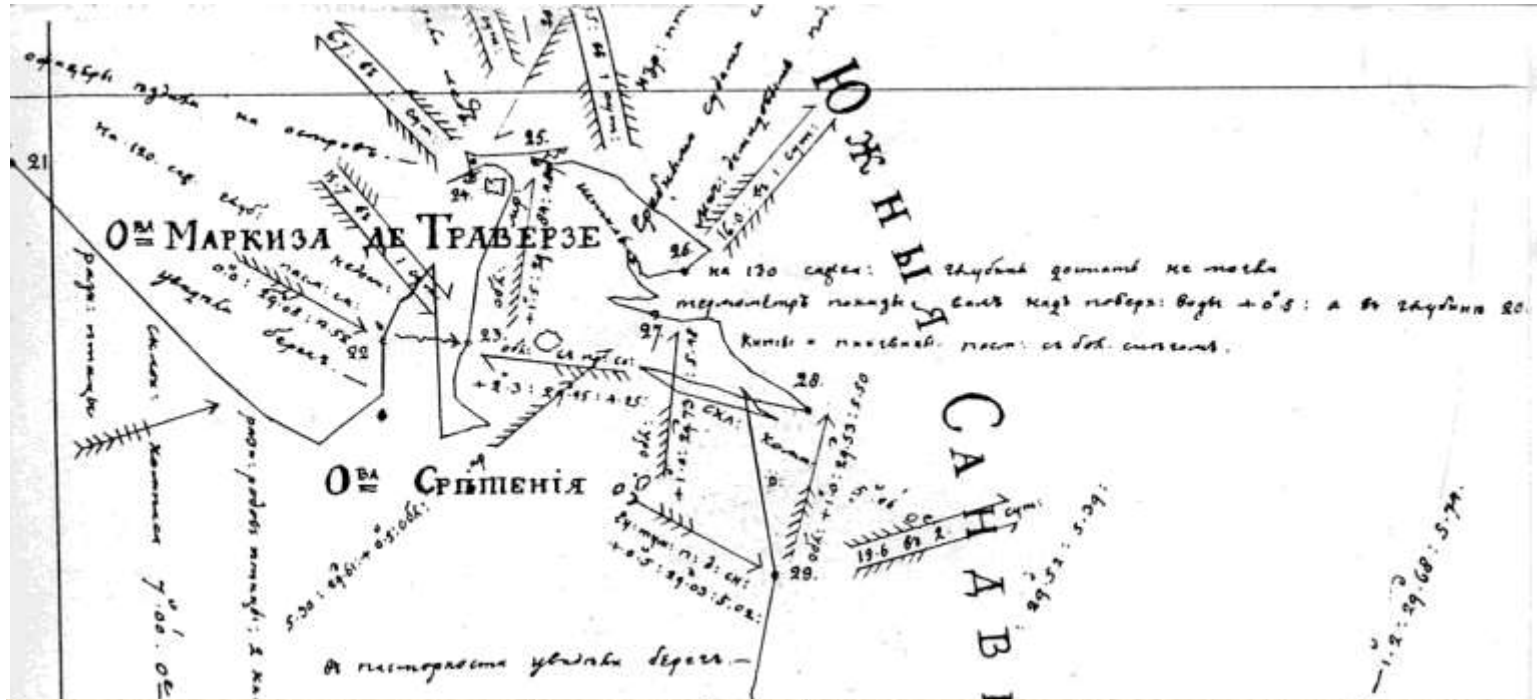
Фрагмент меркаторской карты Южных Сандвичевых островов и вновь открытых Маркиза де Траверсе. Карта составлена капитаном командором Беллинсгаузенем. 1820 г. РГАВМФ



«Сии обретенные мною, в совокупности лежащие три острова, назвал я островами маркиза де-Траверсе, бывшего тогда министра, который при отправлении шлюпов доказал своё доброжелательное к нам расположение».

Беллинсгаузен Ф.Ф. Двукратные изыскания в Южном Ледовитом океане и плавание вокруг света в 1819, 1820, 1821 гг. СПб., 1831. С. 95, 97.

Фрагмент карты Южных Сандвичевых островов и вновь открытых Маркиза де Траверсе. Карта составлена капитаном командором Беллинсгаузенем. 1820 г. РГАВМФ



**Отрывок из письма
Ф.Ф.Беллинсгаузена морскому
министру И.И.Траверсе и
первая публикация об
открытии островов с их
координатами в журнале «Сын
Отечества», ч. 69, 1821 г.**

7708

Ваше Высочайшее повеление.

10 апреля

19 апреля

Известиям 1821

Благосклонно равноудачно Ваше Высочайшее
всехосиелство ко-манд, а благоволеніи Ваше
иши Вами для сего Экспедици, вичи-к-и
ишъ сибетованиі при писаниі ишкисъ Ваше
Наравиі плодѣ трудовъ остротехверъ Намисъ.
я стою думать, что Ваше Высочайшее
тектво приметъ стотѣже Благосклонно
сид пришеши, съ Кановою чередою при
кактѣе стисъ оже послѣдствіи ишкисъ
Вашею.

Шлюбы Ваши Канъ шр Доклада! ишкисъ
Ишкисъ ишкисъ, оже ишкисъ
среди шкисъ. Люди шкисъ

III.

ПУТЕШЕСТВІЯ

I.

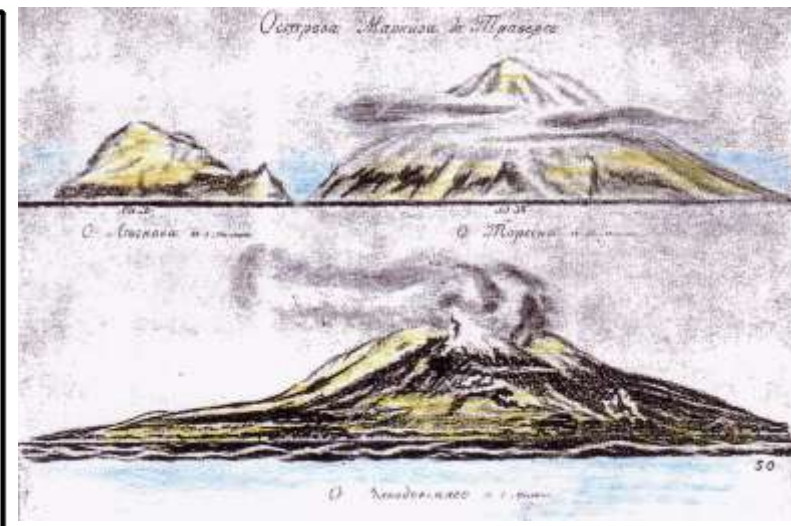
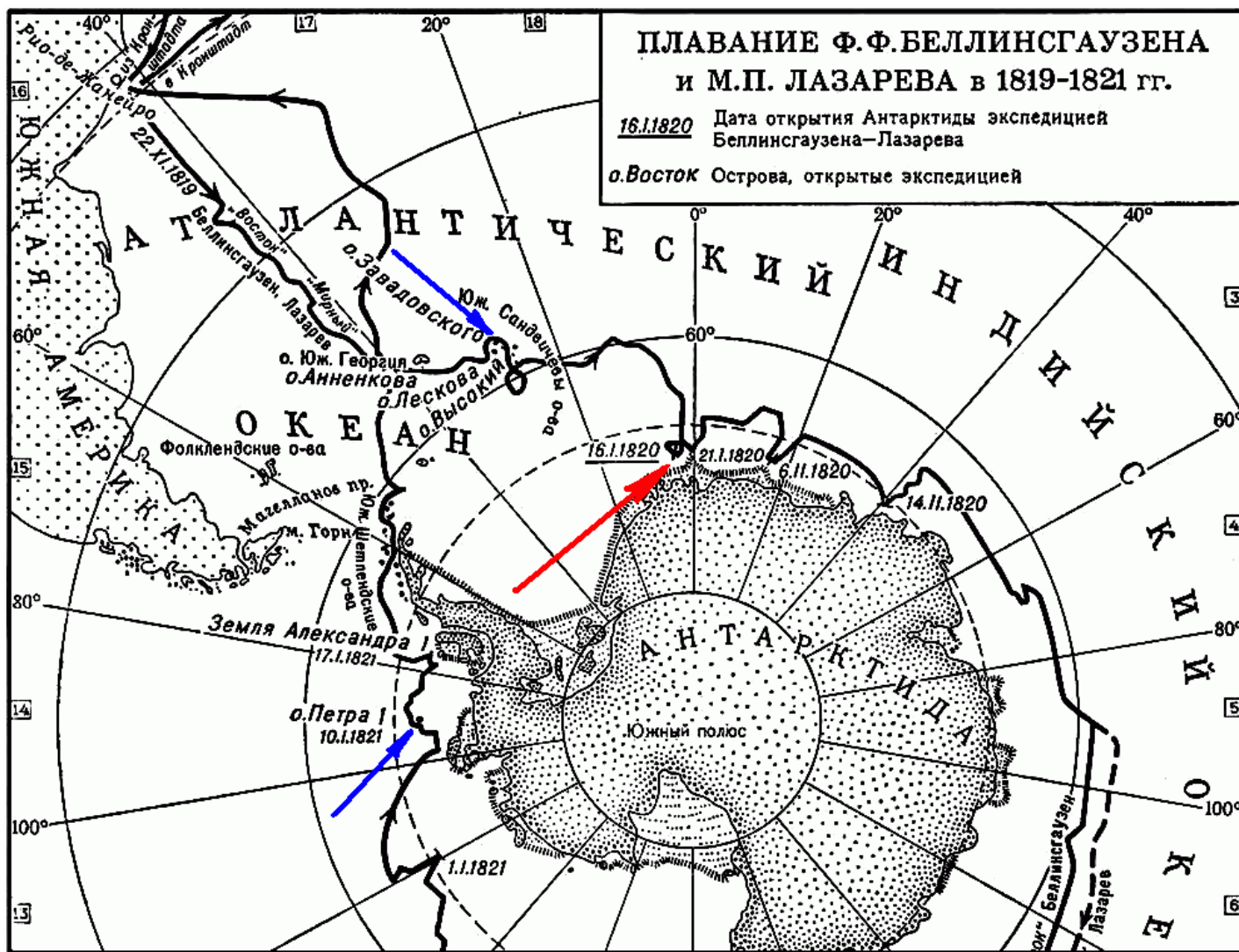
*Выписка из донесенія Капитана ч ранга Беллинсгаузена къ Морскому Министру отъ 8 Апрѣля 1820 года изъ Порты Жаксона. *)*

Командиръ 1-го отряда судовъ нашихъ, отправленныхъ въ дальній вождь, Капитанъ Беллинсгаузенъ доноситъ, что онъ, отправившись со вѣренными ему шлюпами *Востокомъ* и *Мирнымъ* изъ Рио-Жанейро 22 Ноября 1819 года, прибылъ 15 Декабря къ островамъ Валлису и Георгію. — И никакъ какъ сии острова описаны были Капитаномъ Кукомъ только съ сѣверной стороны, ше онъ окончилъ опись оныхъ, обоидя ихъ съ юга. Оттуда, 17 Декабря, отрядъ шлюповъ пустился къ Сандвичевой землѣ. 18 числа, находясь въ широтѣ южной 56° 13', и долготѣ 31° 46' О, усмотрѣлъ первый ледяной островъ, возвышающійся надъ поверхностію моря до 200 фушовъ, и имѣющій въ окружности до 2 миль. 22 Декабря, педь 56° 41' 30" южной широты и W долготы 28° 3' 30", открышь островъ окружно-

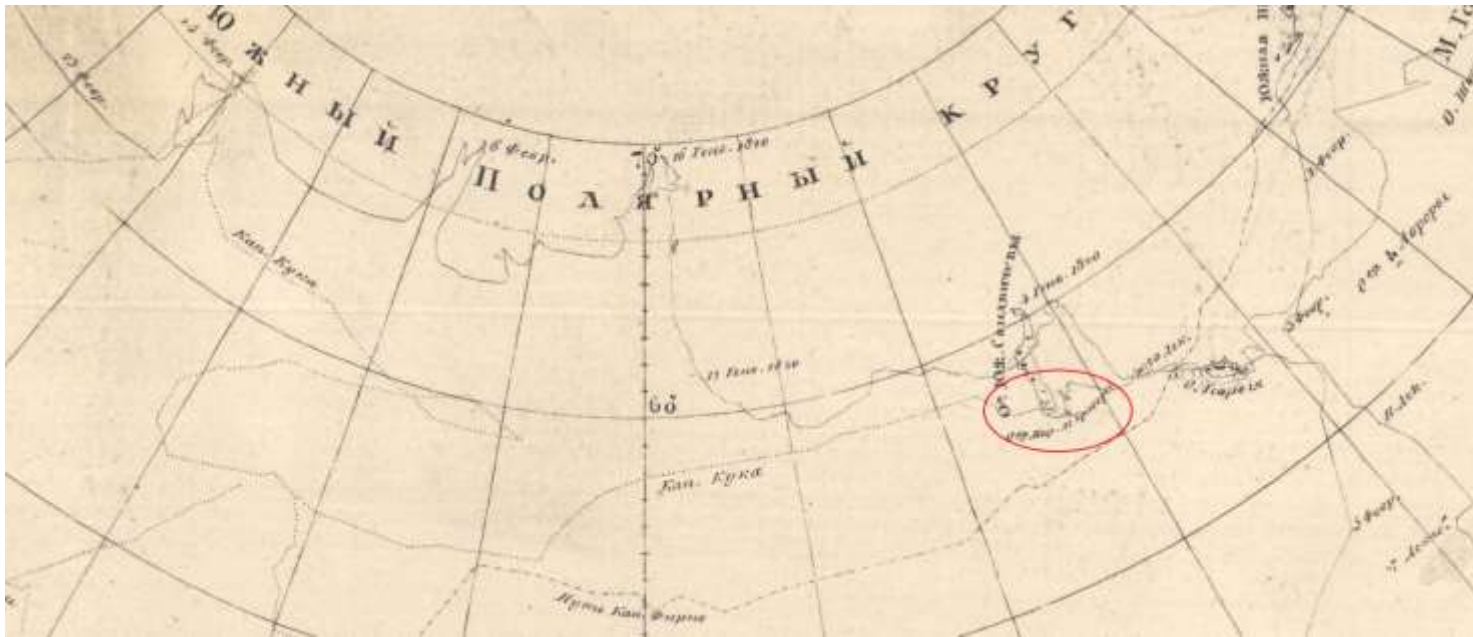
*) Издатели С. О.; за благосклонное сообщеніе сихъ извѣстій, свидѣтельствующъ искреннее свое благодареніе Его Высочайшему повелѣнію Маркизу Ивану Ивановичу де Траверсе.

28 (16) января 1820 года моряки со шлюпов “Восток” и “Мирный” впервые увидели Южный материк.

Остров Завадовского



Карты из Атласа Ф.Ф.Беллинсгаузена (1831 г.) и статьи Жюля Дюмон-Дюрвиля (1835-1837 гг.)



2^e Série. Mai 1837.

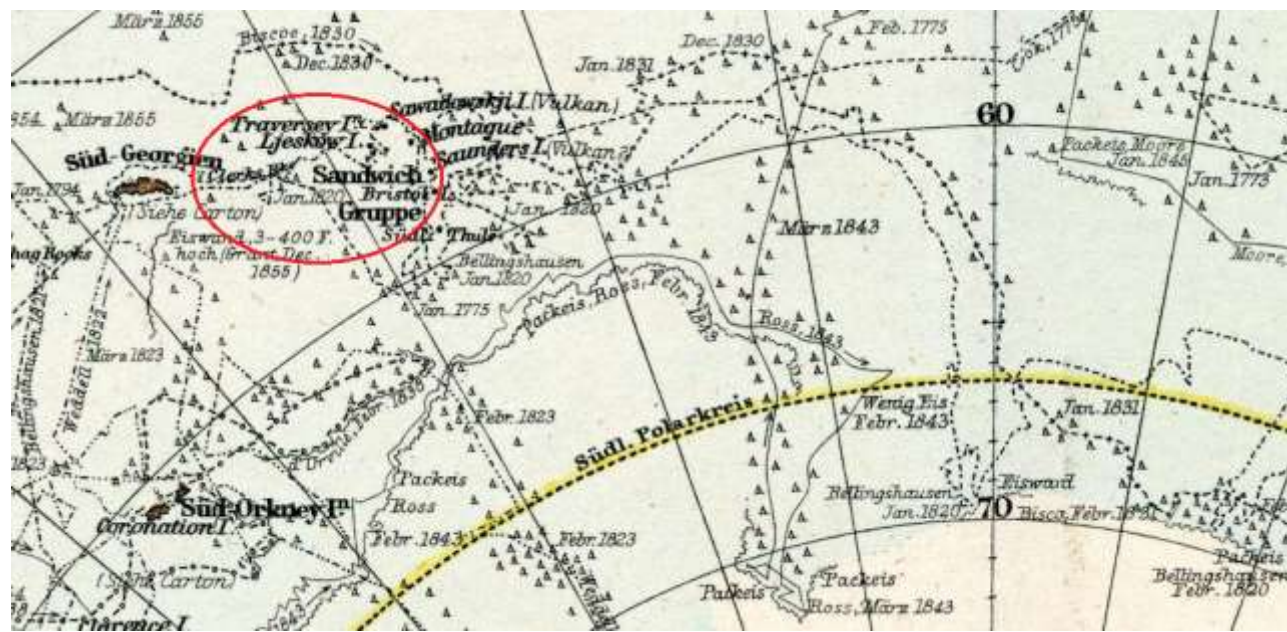
Bulletin de la Soc. de Géogr. N^o



Карты

Компании Колтон (1872 г.)

Адольфа Штилера (1891 г.)



Остров Завадовского



Открытие бронзовой памятной доски на трех языках в честь русских моряков-первооткрывателей Антарктиды. 20 февраля 1998 г., о. Завадского, архипелаг Траверсе



Мадлен Декюб дю Шатне выступает на конференции и вручает копию памятной доски, установленной на о. Завадовского, зам. директора ААНИИ А.И. Данилову 14 апреля 2006 г.

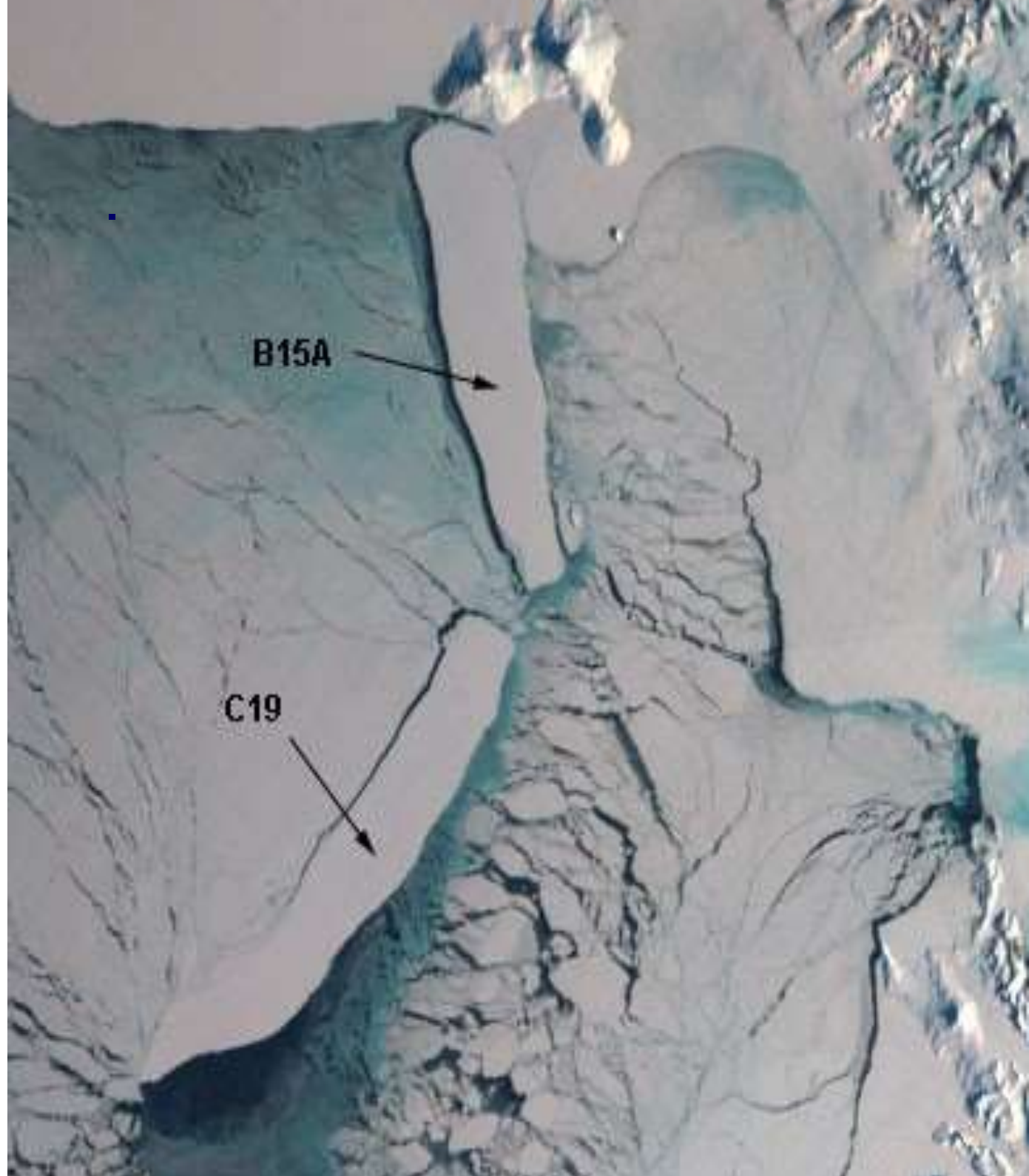


Образование и динамика гигантских айсбергов у побережья Антарктиды

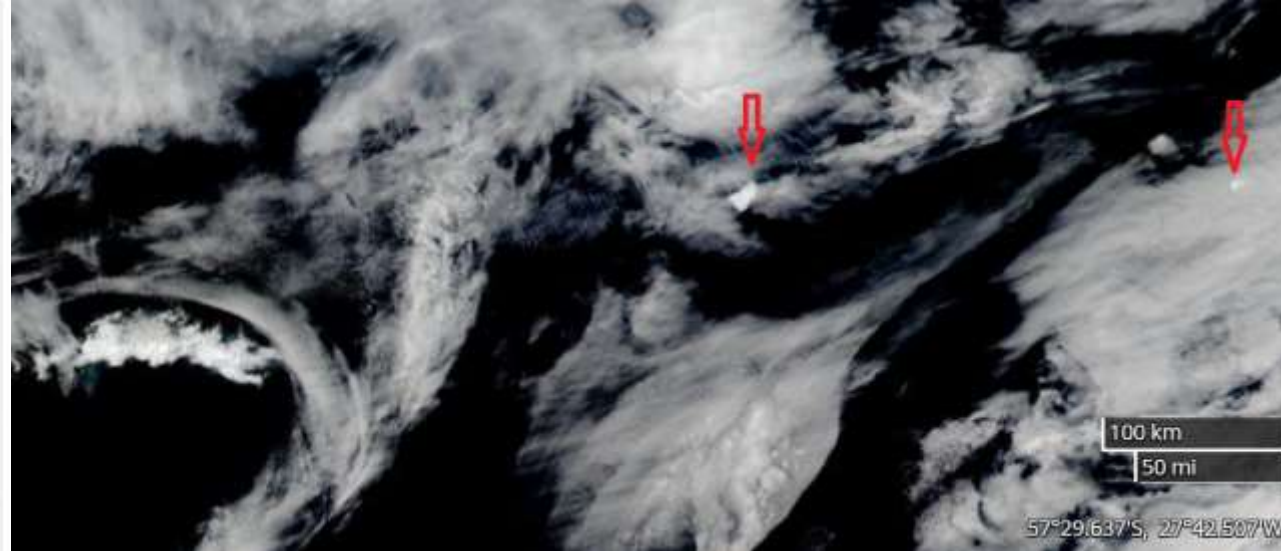
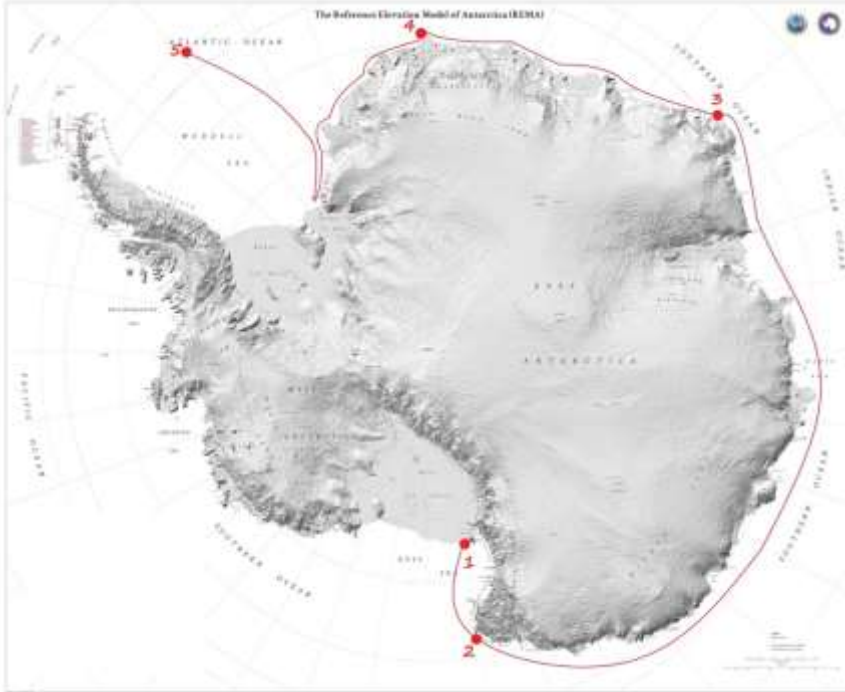
11 октября 2002 г.

Данные прибора Modis
спутника Terra:

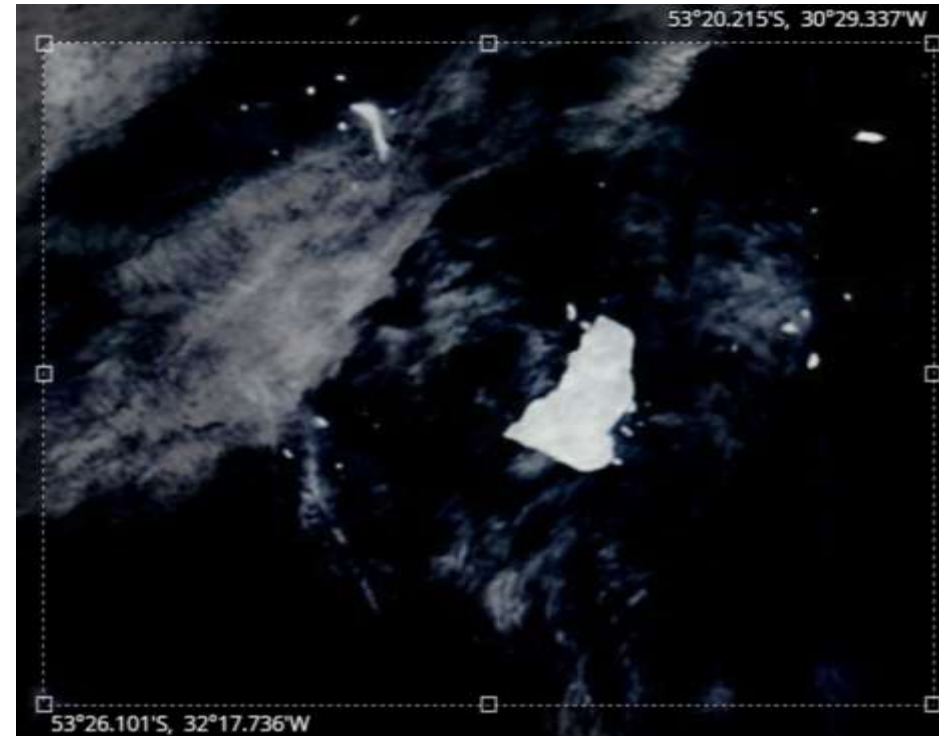
синий, зеленый, красный,
ближний ИК



28 января 2020 г. айсберг В15аа на широте острова Завадовского.



26 февраля
2020 г.





Айсберг b-15а в 2014 и 2016 гг.

Айсберг В15аа Ледник Фимбул

