

Научный туризм на Полярном Урале как пример возможного сотрудничества в Арктическом регионе

Презентацию подготовила:

Камашева Н.В.

аспирант 1-го года обучения отдела гуманитарных междисциплинарных исследований ФИЦ «Коми научный центр УрО РАН»

Научный руководитель:

Бровина А.А.

доктор ист. наук, заведующий отделом гуманитарных междисциплинарных исследований ФИЦ «Коми научный центр УрО РАН»



Факторы, влияющие на международные отношения в Арктике:





Фауна

Изменение климата

Экология

Корен. народы

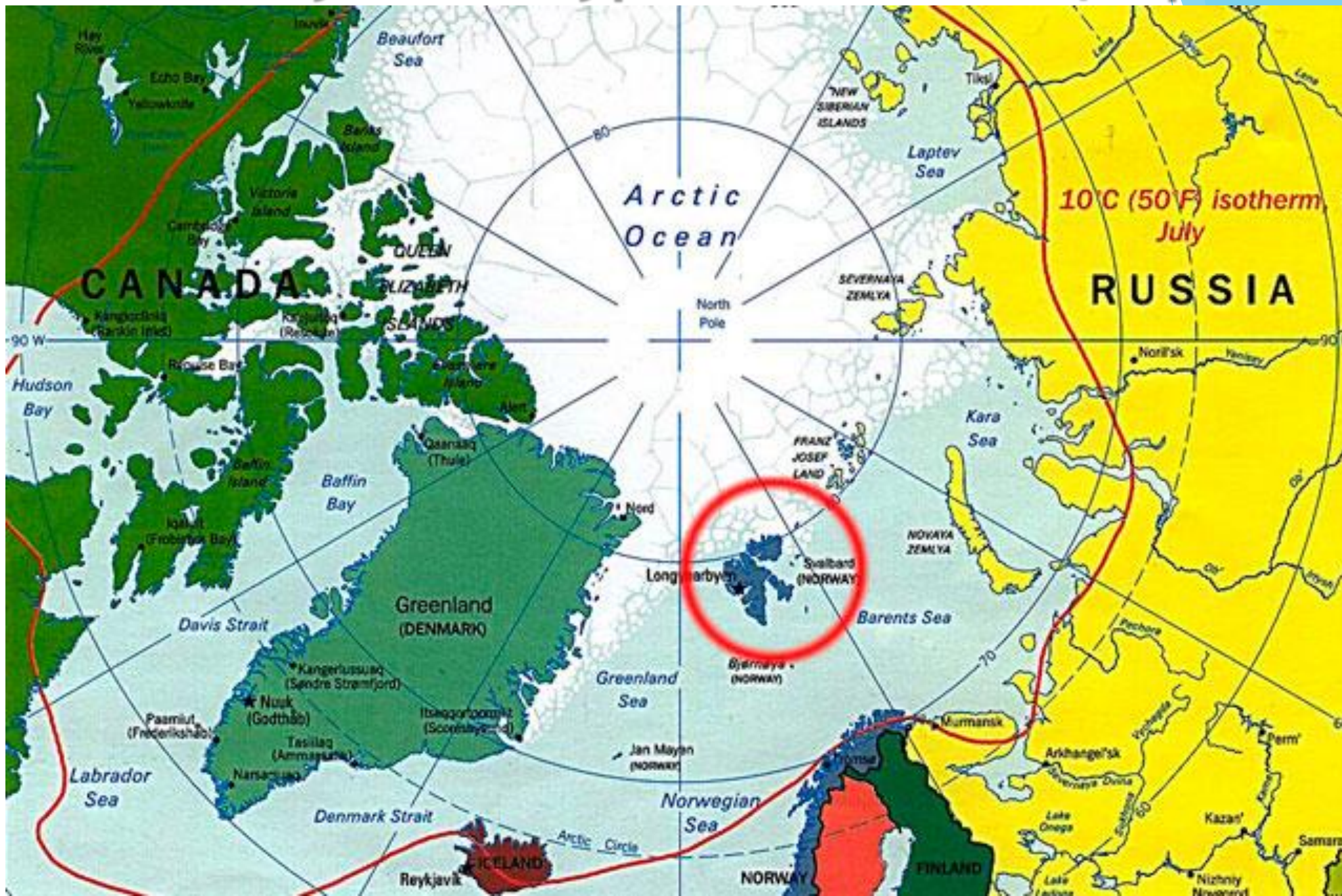


Разраб. ПИ

Морские пути



Опыт научного туризма на Шпицбергене



Возможность научного туризма на Шпицберген



Службы для трех направлений христианства

Местная церковь



Что такое научный туризм?

1) Экспедиционный научный туризм.

«Непосредственная работа в составе научных экспедиций...»;

2) Самостоятельные исследования, направленные на посещение малоизученных и труднодоступных районов группами энтузиастов...

Результаты экспедиций отражаются в описаниях, статьях, книгах, видеофильмах и гипотезах.

Туристы → исследователи!

Условие: Специальная методика для научного туризма

Арктическая зона РФ



Районы Арктической зоны Российской Федерации

Районы Крайнего Севера, в т.ч.:

полностью относящиеся к Крайнему Северу

Районы, приравненные к Крайнему Северу, в т.ч.:

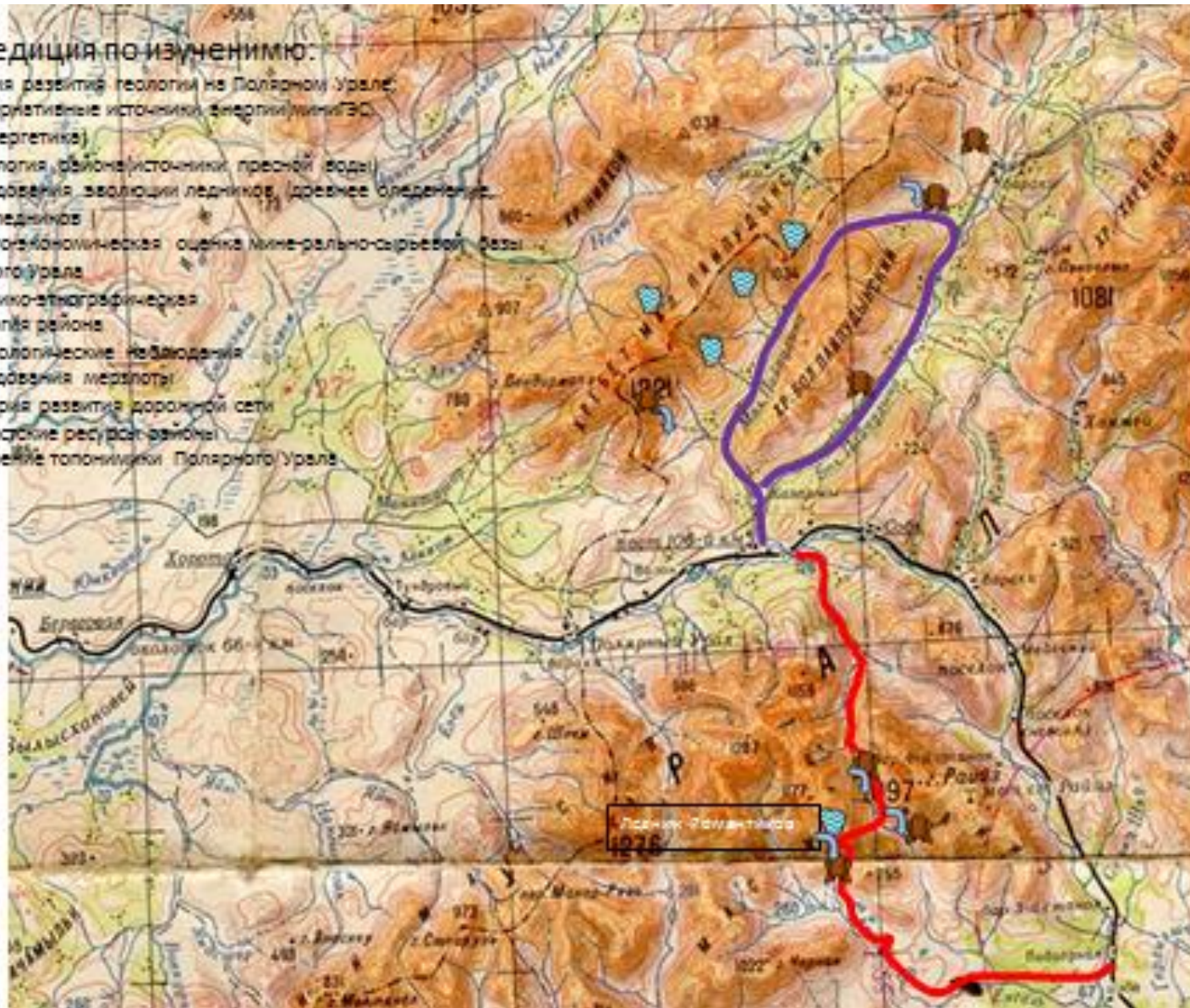
полностью приравненные к Крайнему Северу

Источник: Арктическая зона России пополнилась восемью районами Якутии - The Northern Forum. URL:

<https://www.northernforum.org/ru/news-ru/537-arkticheskaya-zona-rossii-popolnilas-vosemju-rajonami-yakuti>

Экспедиция по изучению:

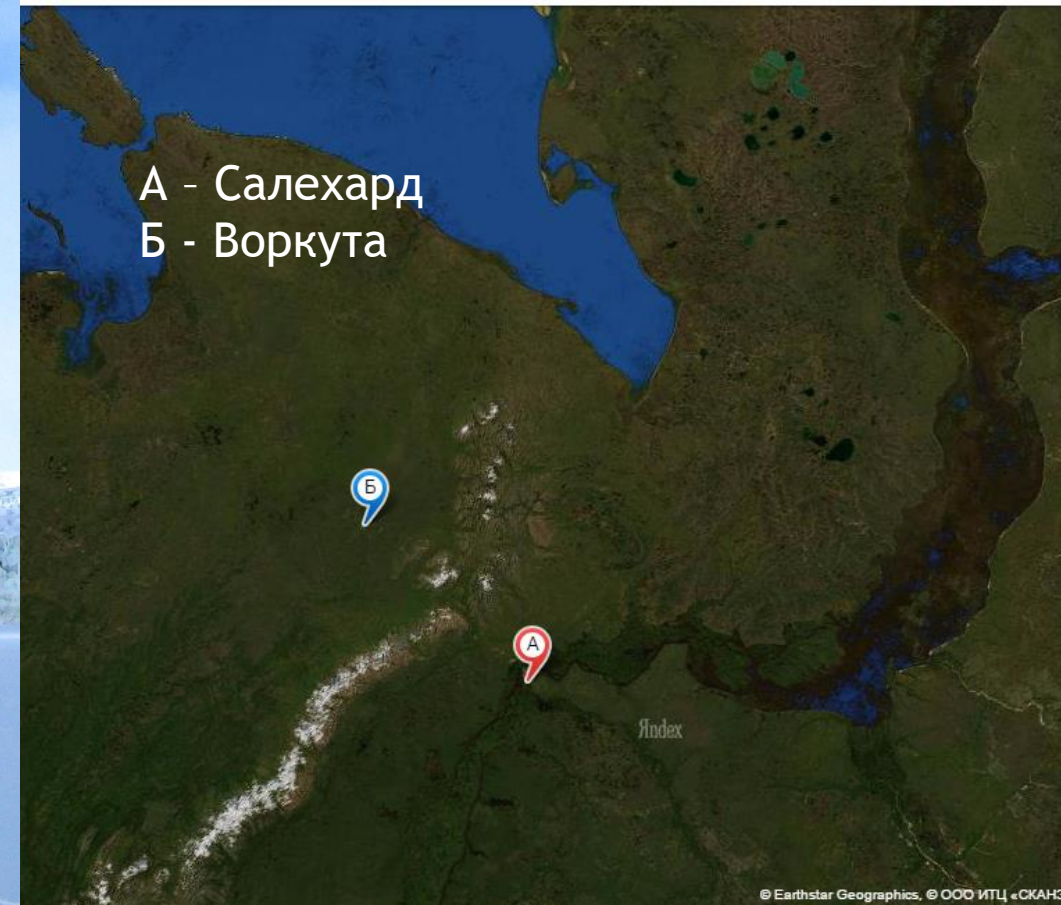
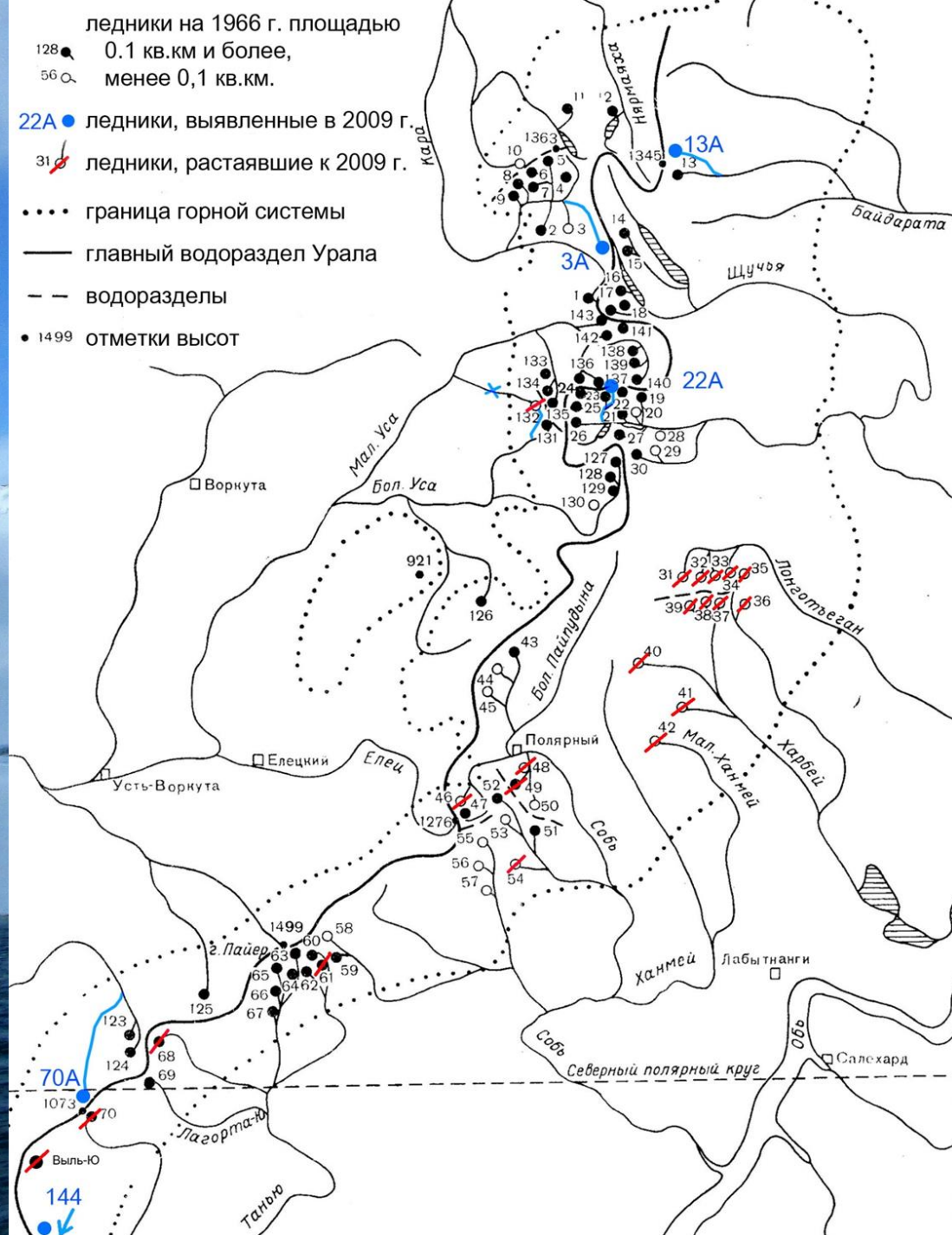
1. История развития геологии на Полярном Урале;
2. Альтернативные источники энергии (миниГЭС, ветроэнергетика)
3. Гидрология района (источники пресной воды)
4. исследования эволюции ледников, древнее оледенение, таяние ледников
5. геолого-экономическая оценка минерально-сырьевой базы Полярного Урала
6. Историко-этнографическая
7. Экология района
8. орнитологические наблюдения
9. исследования мерзлоты
10. История развития дорожной сети
11. Туристские ресурсы района
12. Изучение топонимики Полярного Урала



Тематика научных экспедиций (на примере Полярного Урала)

1. История развития геологии на Полярном Урале;
2. Альтернативные источники энергии (миниГЭС, ветроэнергетика)
3. Гидрология района (источники пресной воды)
4. Исследования эволюции ледников Полярного Урала, изучение древнего оледенения
5. Историко-этнографическая
6. Экология района
7. орнитологические наблюдения
8. исследования мерзлоты
9. История развития дорожной сети
10. Туристские ресурсы района
11. Изучение топонимики Полярного Урала

Ледники Полярного Урала



Мемориальный камень

Достойному сыну земли
Коми
общественному деятелю и
исследователю края
Латкину Василию
Николаевичу



Реализация маршрутов научного туризма имеет большой потенциал, так как

- ▶ 1) позволит повысить внимание к проблематике Арктики;
- ▶ 2) повысить научный потенциал данного региона;
- ▶ 3) участники маршрутов соприкасаются непосредственно с объектом исследования, что способствует более глубокому восприятию;
- ▶ 4) подготовка потенциальных рабочих кадров для работы в Арктическом регионе.

СПАСИБО ЗА ВНИМАНИЕ!

