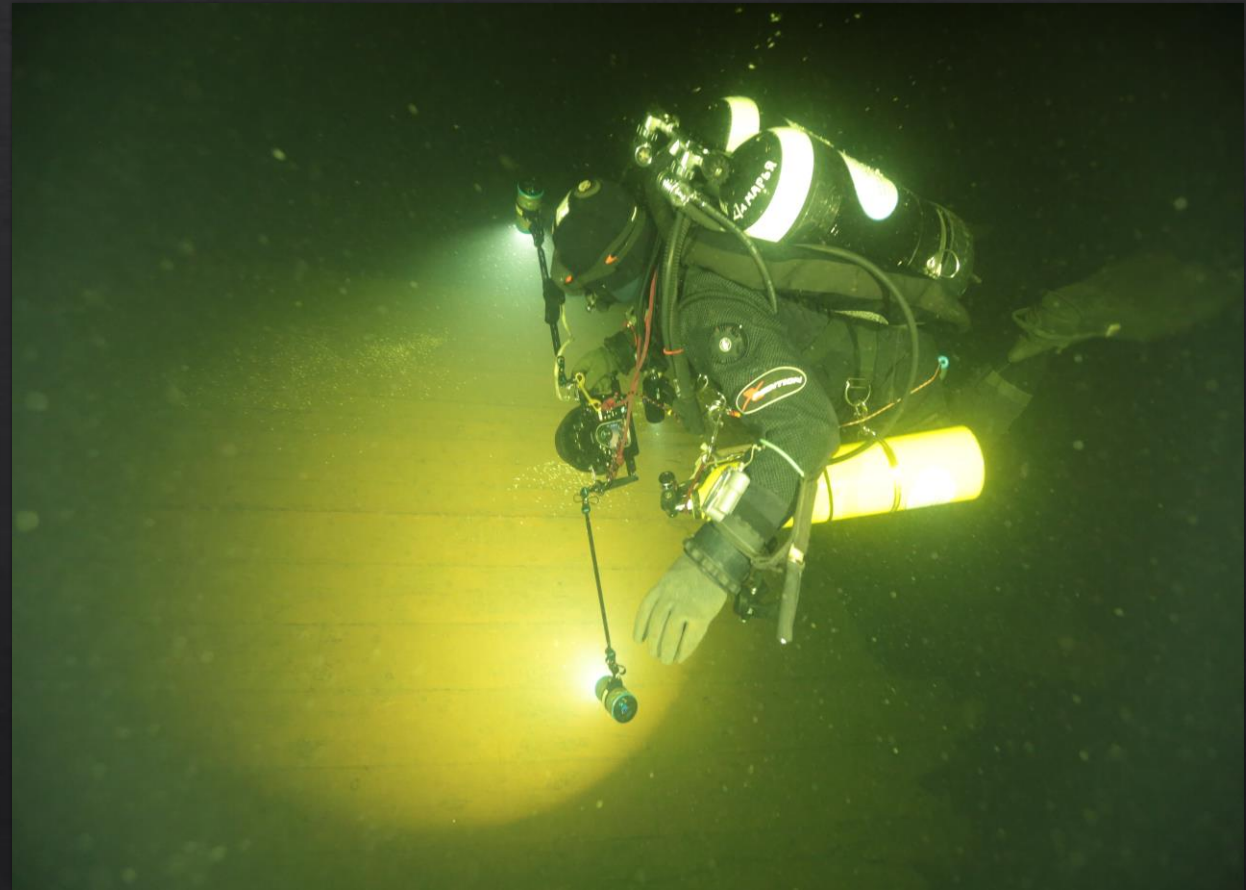




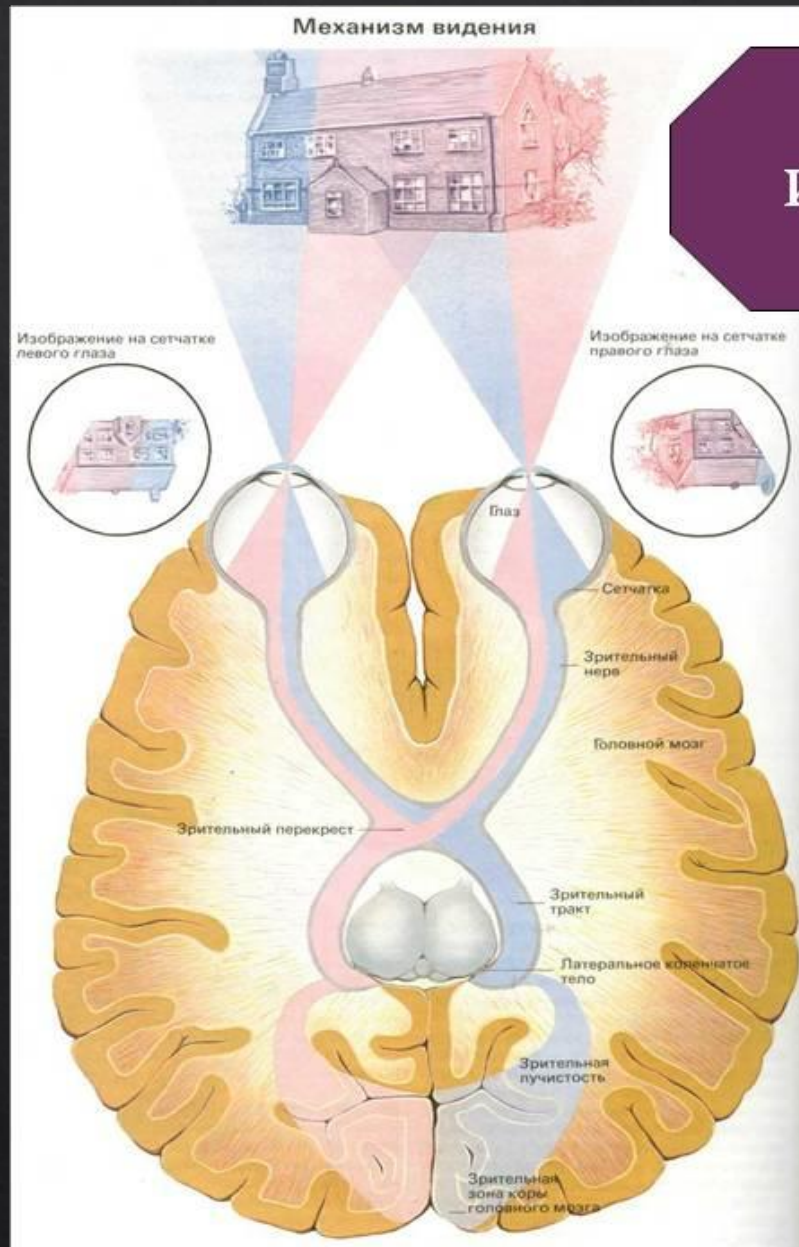
Перспективы  
трёхмерного  
моделирования в  
различных областях  
арктических  
исследований.

**Фотофиксация - неотъемлемый элемент любого исследования, который, зачастую, лучше любого описания создает представление об объекте исследования.**





# Фотограмметрия

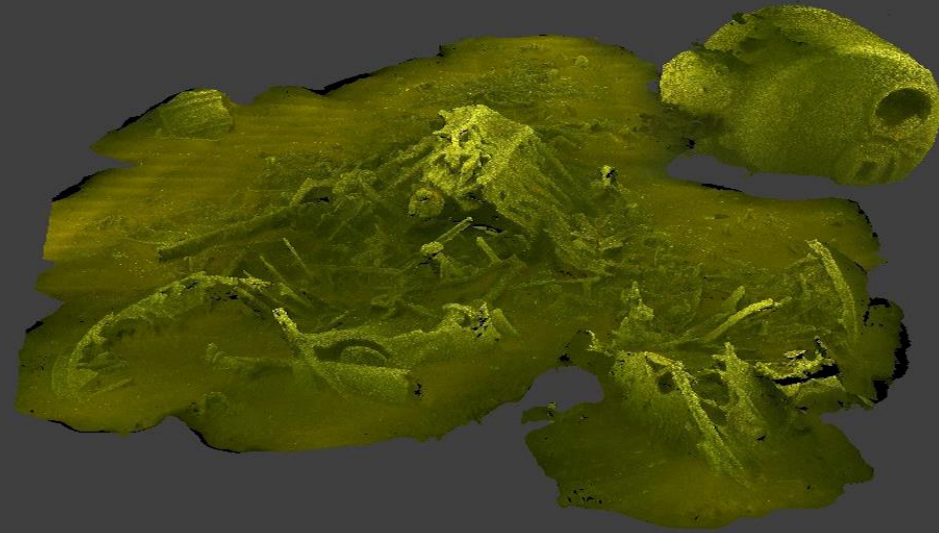


## Бинокулярное или стереоскопическое зрение

Это видение двумя глазами, которое обеспечивает четкое объемное восприятие предмета и его местоположения в пространстве.

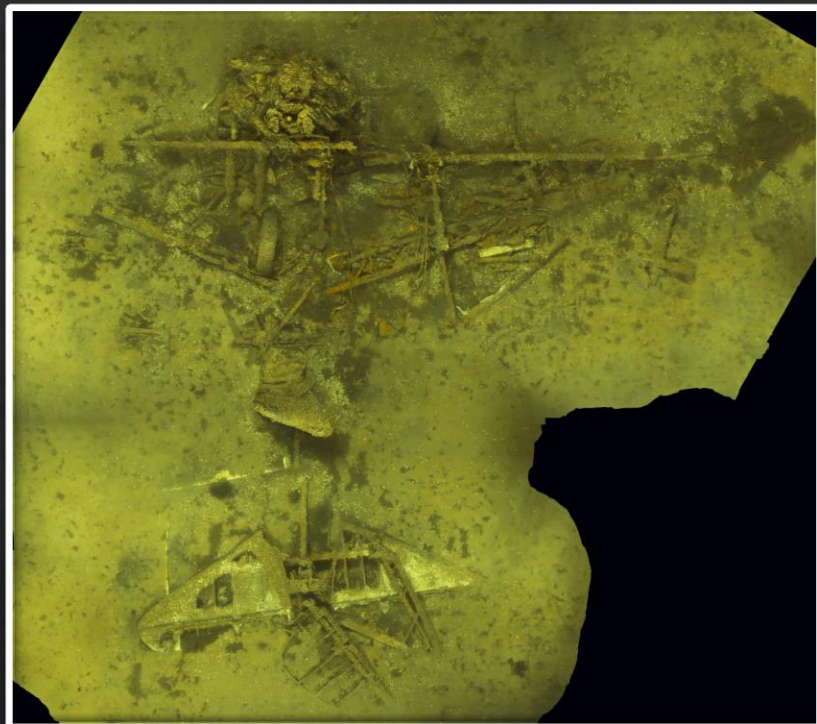
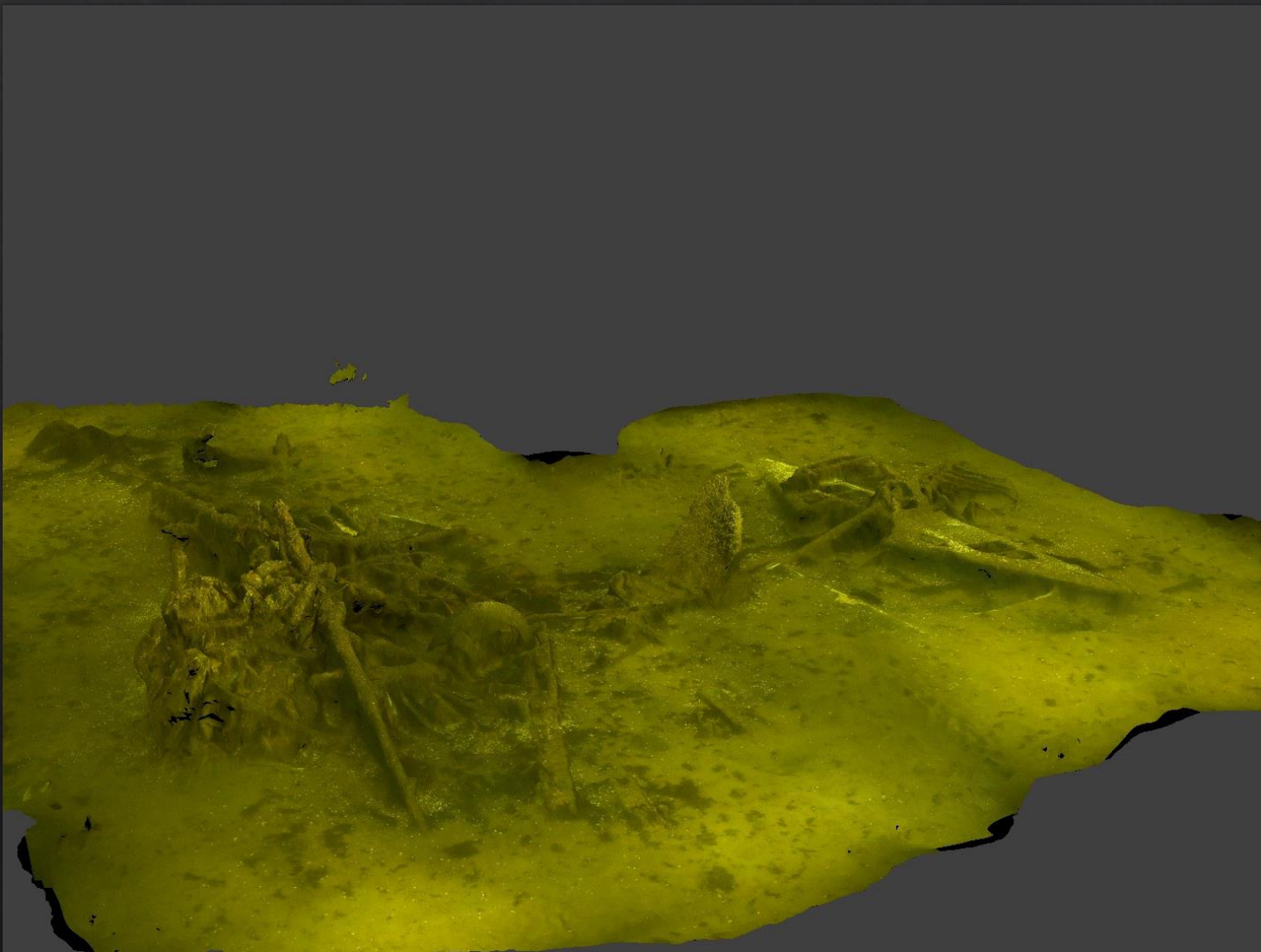


# Определение объема, формы, размеров и положения объекта



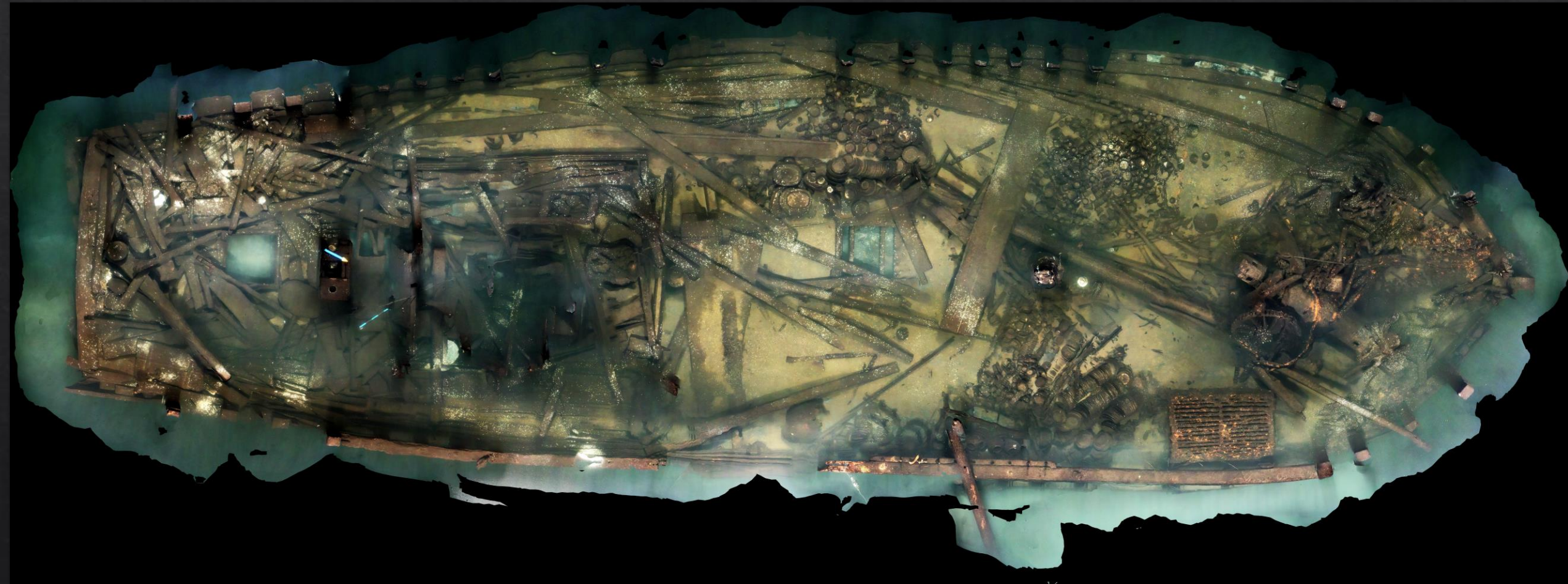


# Высокая детализация





# Фотоплан созданный на основе зд модели





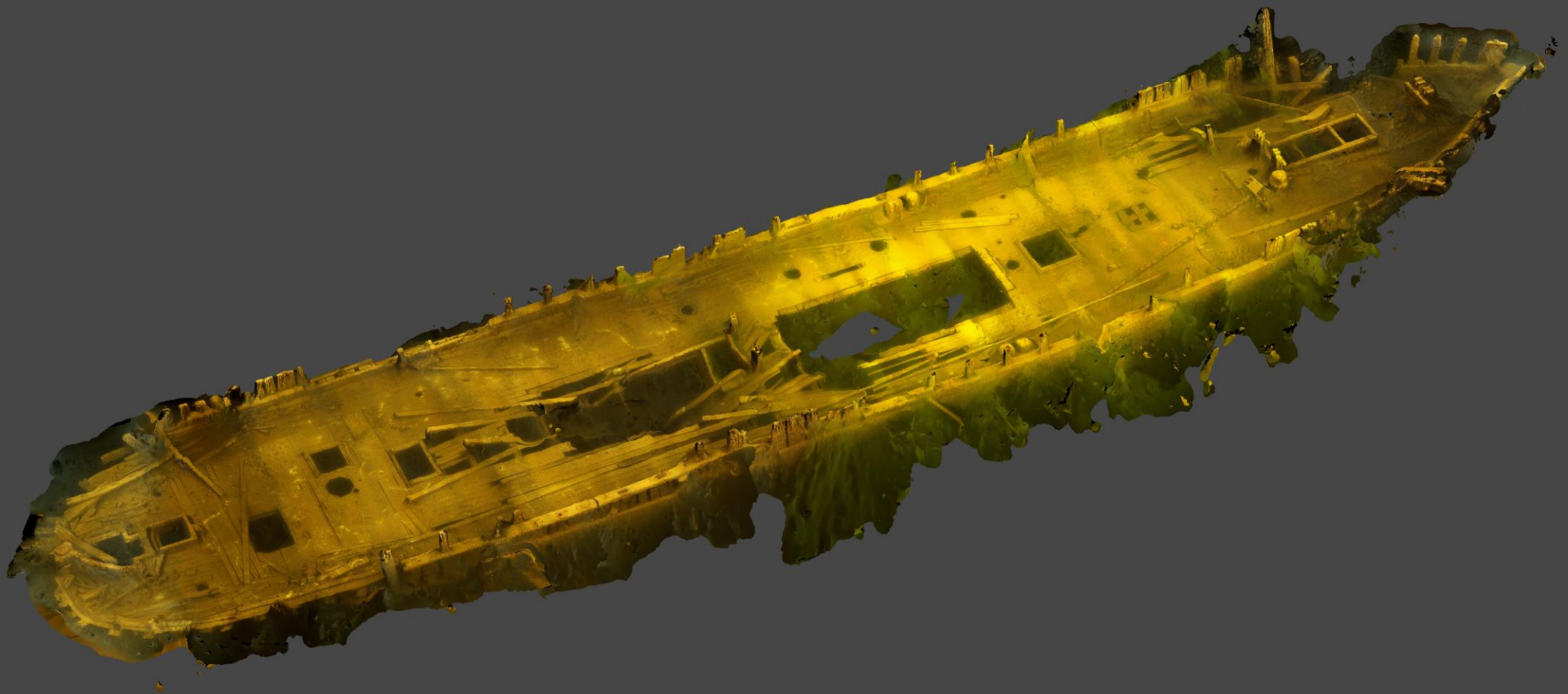
# Плохая видимость

Развал пушек снятый при видимости  
не более 0,5 метра

Пример видео

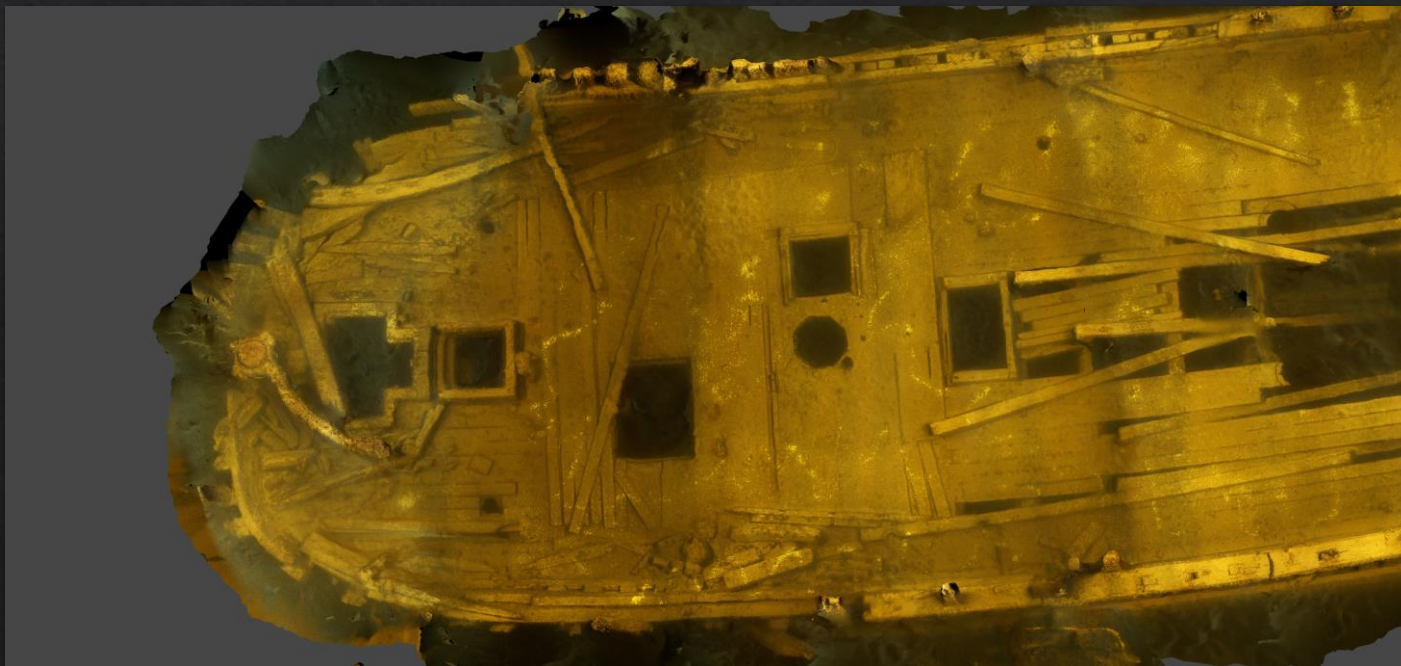


# Работа подо льдом





# Использование маркеров



# Большая глубина





# Объекты на поверхности























## Спасибо за внимание

Автор 3д моделей и фотопланов:

Иван Галайда

Автор фотографий:

Игорь Галайда

Источники:

подводная съемка - ЦПИ РГО

доп. иллюстрации – сеть интернет