

Схема подразделений Убекосевера в 1921--1922 гг.

**ГИДРОГРАФИЧЕСКИЙ И ШТУРМАНСКИЙ
ОТДЕЛ**

(ДИРЕКЦИЯ ГИДРОГРАФИИ И
ШТУРМАНСКОГО ДЕЛА)

МАЯЧНО-ТЕХНИЧЕСКИЙ ОТДЕЛ

(ДИРЕКЦИЯ МАЯКОВ
И ТЕХНИЧЕСКОГО ДЕЛА)

**ГИДРОМЕТЕОРОЛОГИЧЕСКИЙ
ОТДЕЛ**

РАСПОРЯДИТЕЛЬНЫЙ ОТДЕЛ

**МЕДИЦИНСКАЯ ЧАСТЬ
И ПРИЕМНЫЙ ПОКОЙ**

Схема подразделений Убекосевера в 1923--1932 гг.

ГИДРОГРАФИЧЕСКИЙ И ШТУРМАНСКИЙ
ОТДЕЛ

МАЯЧНО-ТЕХНИЧЕСКИЙ ОТДЕЛ

ГИДРОМЕТЕОРОЛОГИЧЕСКИЙ
ОТДЕЛ

АДМИНИСТРАТИВНО-
РАСПОРЯДИТЕЛЬНЫЙ ОТДЕЛ

ТЕХНИЧЕСКИ-
ХОЗЯЙСТВЕННЫЙ ОТДЕЛ

при начальнике Убеко как
старшем морском начальнике Севера

СТРОЕВАЯ ЧАСТЬ

ПОЛИТИЧЕСКИЙ СЕКРЕТАРИАТ
СЕВЕРНОГО ФЛОТА

юрисконсультская часть.

*включал основные отделы Архангельского военного
порта и хозяйственный аппарат Убеко*

финансово-счётная часть.



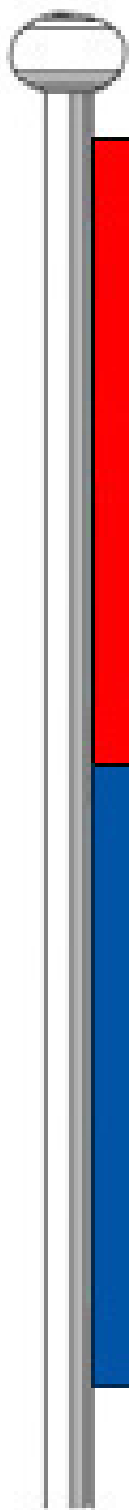


Таблица работ судов Убекосевер в 1924 г.

р457-1-246, л. 18

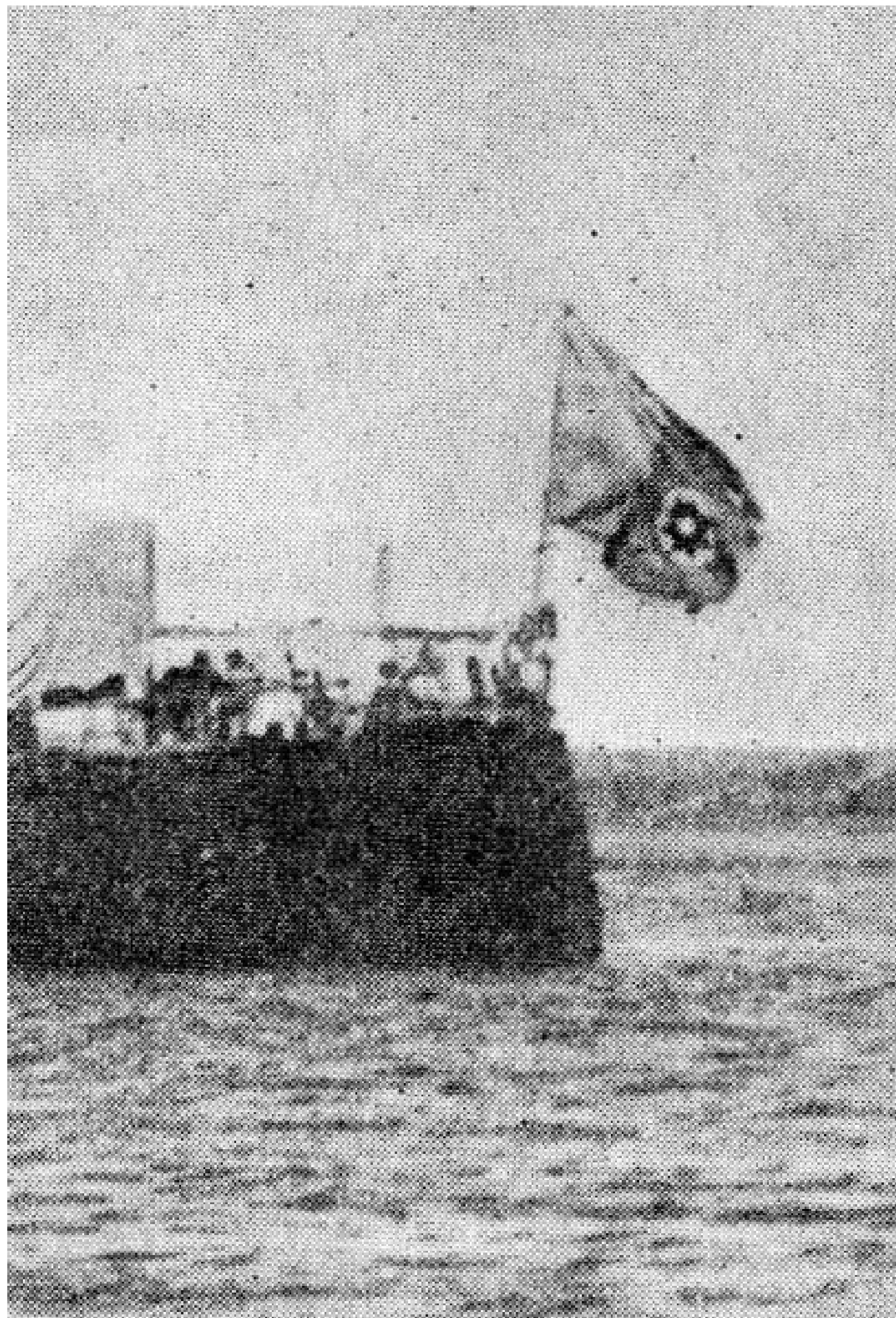
	рейсов	миль	время плавания
Соломбала	5	5258	31.05—26.10
Пахтусов	5	3558	07.06—26.10
Батарейный	6	5301	07.06—15.10
Полярный	5	4621	06.06—16.09
Мезень	12	1007	21.06—30.11
Мурман	1	405	акты о передаче Сев.ГЭ пр. Убеко № 460 от 16.07.1924
Купава	—		
Кузнечиха			
Северо-Двинский плавмаяк			





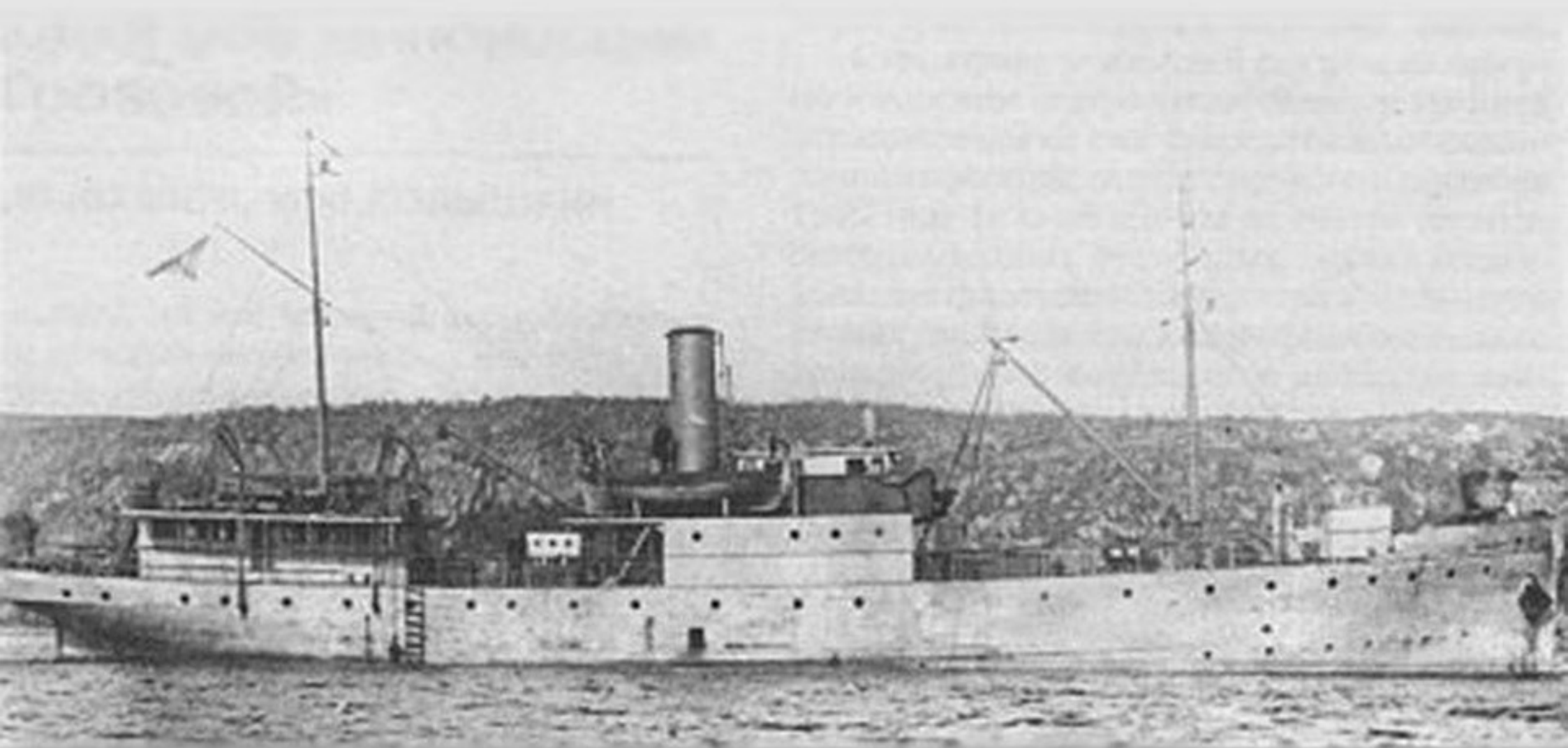
Гусу "Пахтусов" Убекосевер - кормовой флаг













Вспомогательная гидрометеорологическая станция «МЕТЕЛЬ»
Построена в 1954 г. в бухте Восток, на острове Восток, в 10 км от берега. Станция предназначена для проведения гидрометеорологических наблюдений в зимний период года. В настоящее время станция используется для проведения гидрометеорологических наблюдений в зимний период года. Станция имеет следующие характеристики:
Площадь: 100 м²
Объем: 10 м³
Высота: 10 м
Ширина: 10 м
Глубина: 10 м
Длина: 10 м
Вес: 10 т

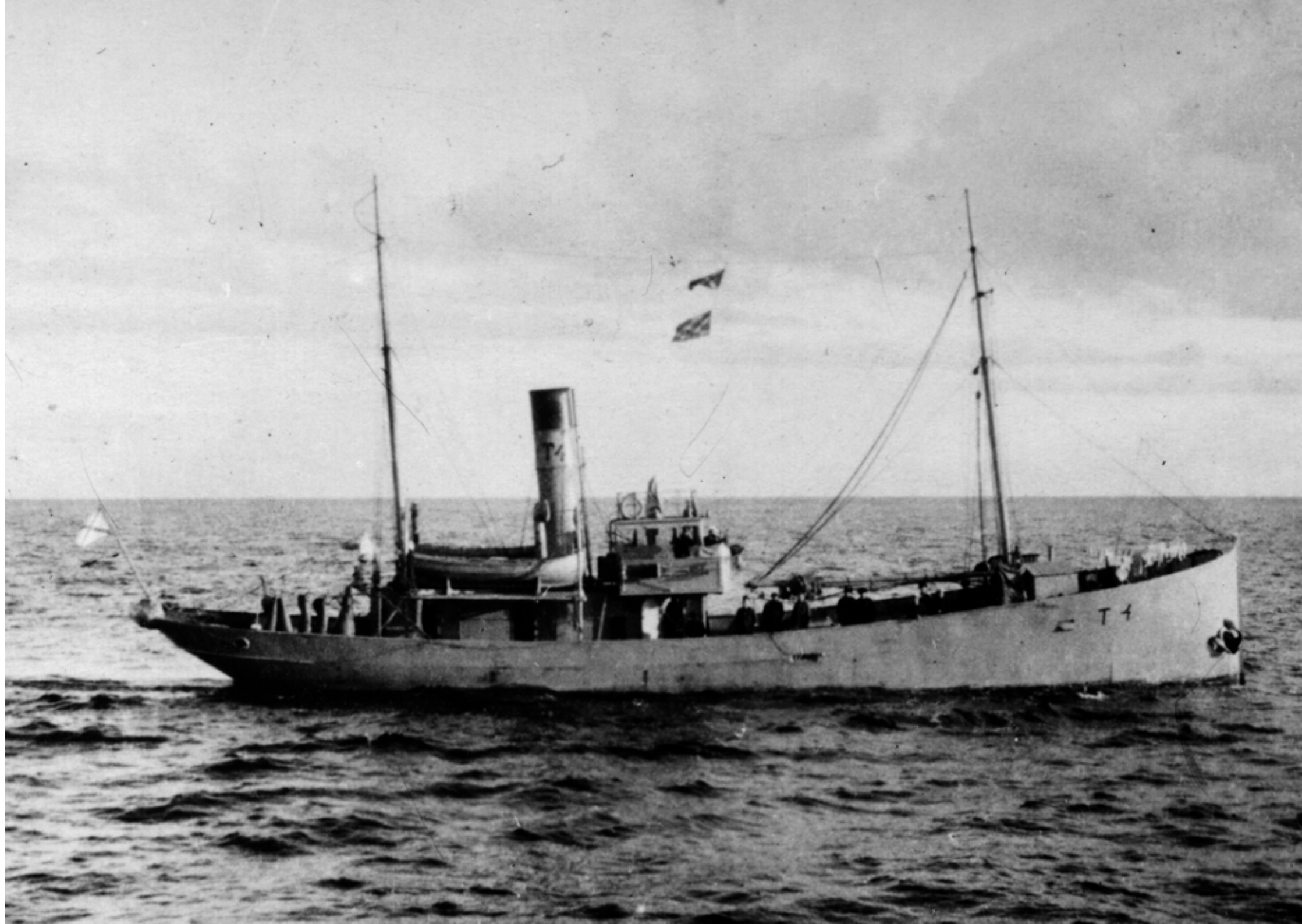


МЕТЕЛЬ





Гусь "Пахтусов"





**Чичагов Василий
Николаевич. На борту
британского линкора. 1915 г.**

